

1373

Département : 48 0101
 Aire d'étude : LOZERE
 Commune : SAINT MICHEL DE DEZE
 Lieu-dit : LA FELGERETTE
 Adresse : ROUTE DU COL DU PENDEDIS
 Dénomination : MINE, USINE DE PREPARATION DE PRODUIT MINERAL
 Précision : MINE ET USINE DE CONCENTRATION DE MINERAL D'ANTIMOINE
 Source d'énergie : ENERGIE ELECTRIQUE, ACHETEE
 Appellation et titre : DITE MINE ET USINE DE LA FELGERETTE

Canton : SAINT GERMAIN DE CALBERTE

Coordonnées : LAMBERT3 X = 0725400 Y = 0217100

Cadastre : 1840 C 611, 613, 615, 617, 1987 C 524, 526, 527

PROPRIETE PRIVEE

Etat de conservation : ETABLISSEMENT INDUSTRIEL DESAFFECTE, DETRUIT

Dossier de REPERAGE DU PATRIMOINE INDUSTRIEL établi en 1993, 1994 par WIENIN M.

(C) INVENTAIRE GENERAL, 1993

HISTORIQUE

DES EXPLOITATIONS ARTISANALES D'ANTIMOINE SONT ATTESTEES AUTOUR DES MAS DE LA FELGERETTE ET DE SAINT CHRISTOL DES 1811 ET REMONTENT SANS DOUTE AU MOINS AU 18E SIECLE ; CONCESSION EN 1822 A TEISSIER DE MEIRIERES ET CIE POUR L'ANTIMOINE ET LE PLOMB SULFURE ; L'EXPLOITATION RESTE ARTISANALE ET EST ABANDONNEE VERS 1855 ; REPRISE EN 1889 PAR LA CIE DES MINES D'ANTIMOINE A ALES, GARD ; CREUSEMENT DE LA GALERIE DE LA FELGERETTE, DATE PORTEE 1891 A LA CLEF DE VOUTE DE L'ENTREE ; VENTE VERS 1892 AU SYNDICAT DES CONCESSIONS D'ANTIMOINE, A LONDRES, QUI CONSTRUIT PLUSIEURS BATIMENTS ; FAILLITE EN 1901 ; 1904 CIE DES MINES D'ANTIMOINE AU COLLET DE DEZE, PUIS CIE NATIONALE DES MINES D'ANTIMOINE ; ARRET EN 1924 ; REPRISE EN 1939 PAR LA CIE FRANCAISE DES MINES DE DEZE QUI CONSTRUIT LES BATIMENTS ACTUELLEMENT VISIBLES ; ARRET DEFINITIF EN 1948, LE GISEMENT ETANT CONSIDERE COMME EPUISE ; INSTALLATIONS DEMANTELEES ET BATIMENTS EN PARTIE DETRUIES EN 1960, ACTUELLEMENT A L'ABANDON

DESCRIPTION

SITUATION : ISOLE

COMPOSITION D'ENSEMBLE

Parties constituantes : ATELIER DE FABRICATION, SALLE DES MACHINES, TRANSFORMATEUR, TUNNEL, TERRIL

MATERIAUX

Gros oeuvre : MICASCHISTE, MOELLON, BETON, BRIQUE, ENDUIT

Couverture : TUILE MECANIQUE

STRUCTURE

Vaisseaux et étages : EN REZ DE CHAUSSEE

Couvrement : CHARPENTE EN BOIS APPARENTE, VOUTE EN BERCEAU PLEIN CINTRE

1374

Département : 48 SAINT MICHEL DE DEZE
Lieu-dit : LA FELGERETTE
Adresse : ROUTE DU COL DU PENDEDIS
Dénomination : MINE, USINE DE PREPARATION DE PRODUIT MINERAL

COUVERTURE : TOIT A LONGS PANS, APPENTIS MASSE

COMMENTAIRE DESCRIPTIF : ATELIER DE TRAITEMENT DES MINERAIS REDUIT AUX SOCLES DES MACHINES EN BETON, SALLE DES COMPRESSEURS EN MOELLONS DE MICASCHISTE ET BRIQUE, TOIT A LONGS PANS ASYMETRIQUE, TRANSFORMATEUR EN BRIQUES, TOIT EN APPENTIS MASSE, ENTREE DE LA GALERIE VOUTEE EN BERCEAU PLEIN CINTRE EN MICASCHISTE

TYPOLOGIE : RECTANGULAIRE

1375
48. SAINT MICHEL DE DEZE, La Felgerette,
Mine et Usine de LA FELGERETTE.

DOCUMENTATION

Archives

A.D. 48 :

34 S 14 Concessions minières
34 S 33 id.

M 10315 Etablissements insalubres

Plans et matrices cadastraux de la commune de
SAINT MICHEL DE DEZE, 1840-1987.

Archives de la D.R.I.R.E. - Service des Mines

Concession de Saint Michel de Dèze

Bibliographie

LAFORET C., PULOU R. et G. (1989).- *Inventaire
minéralogique de la France, num. 14, Lozère*, B.R.G.M., Orléans, p.
66-68.

BALMELLE M. (1918).- *Les Richesses du sous-sol et les
richesses hydrauliques du département de la Lozère*, Libr. A.
Planchon, Mende, p. 98-101.

- 1376
48. SAINT MICHEL DE DEZE, La Felgerette,
Mine et Usine de LA FELGERETTE.
-

ILLUSTRATION

- Pl.1 : Carte de localisation de l'oeuvre.
Carte topographique à 1/25 000, I.G.N.,
1981, Saint Jean du Gard 2740 est.
- Pl. 2 : Plan masse et de situation.
Extrait du plan cadastral, 1987,
Assemblage des feuilles C3 et C4, 1 / 2 500.
- Pl. 3 : Plan de bâtiment de l'usine (partie Nord du site).
dossier de demande d'autorisation de four à grillage par la
Sté Française des Mines de Dèze, 1939, A.D. 48, M 10315,
échelle 1 / 200.
- Pl. 4 : Plan de la partie sud du site
id.,
- Pl. 5 : Plan des travaux souterrains en 1910.
A.D. 48, 34 S 33, 1 / 1000.
- Ann.1 : Papier à en-tête de la Compagnie Française de l'Antimoine.
A.D. 48, 34 S 33.
- Ann.2 : Papier à en-tête de la Ce Française des Mines de Dèze.
id.

48. SAINT MICHEL DE DEZE, La Felgerette,
Mine et Usine de LA FELGERETTE.

Pl.1 : Carte de localisation de l'oeuvre.

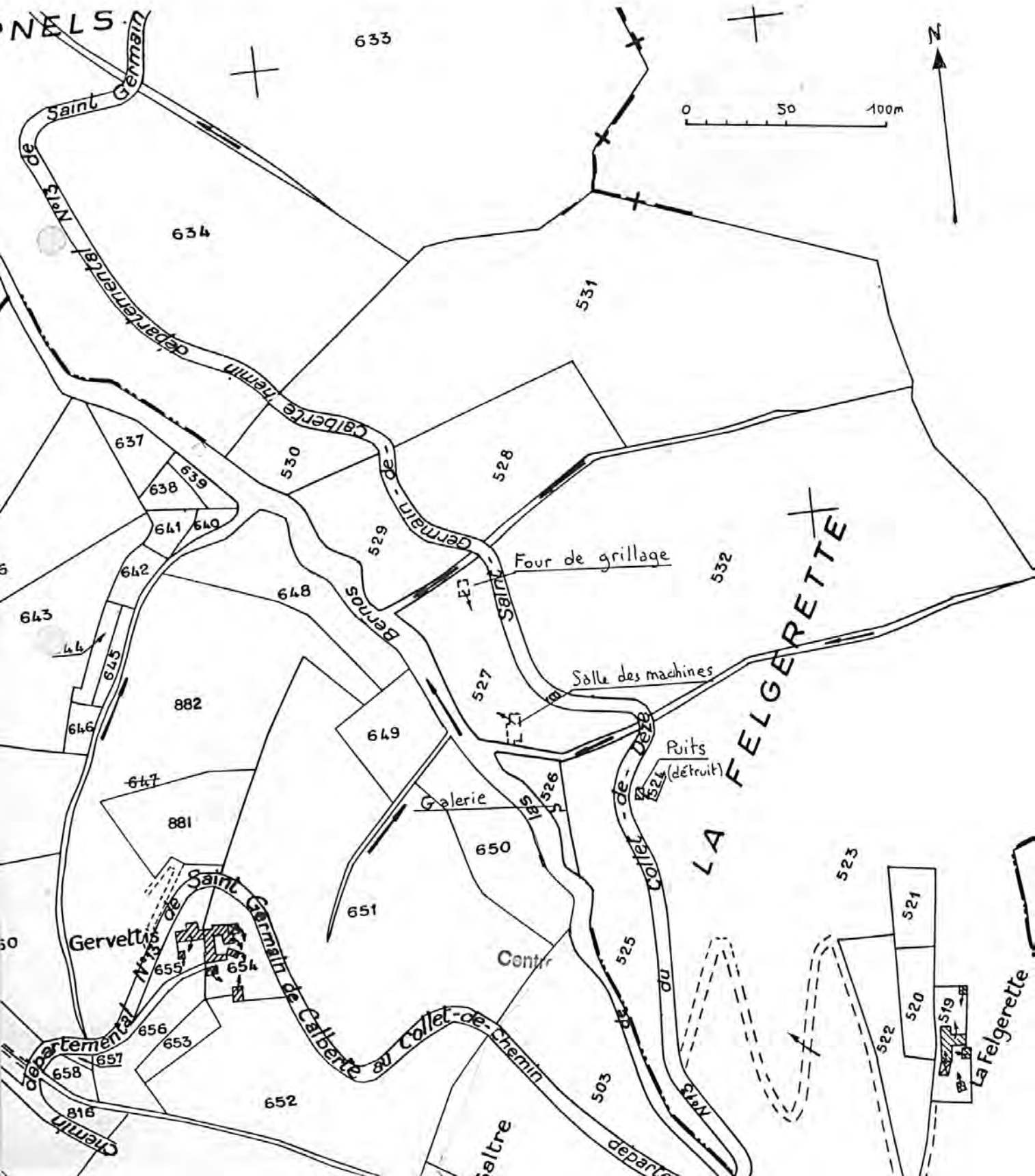
Carte topographique à 1/25 000, I.G.N.,
1981, Saint Jean du Gard 2740 est.



48. SAINT MICHEL DE DEZE, La Felgerette,
Mine et Usine de LA FELGERETTE.

Pl. 2 : Plan masse et de situation.

Extrait du plan cadastral, 1987,
Assemblage des feuilles C3 et C4, 1 / 2 500.

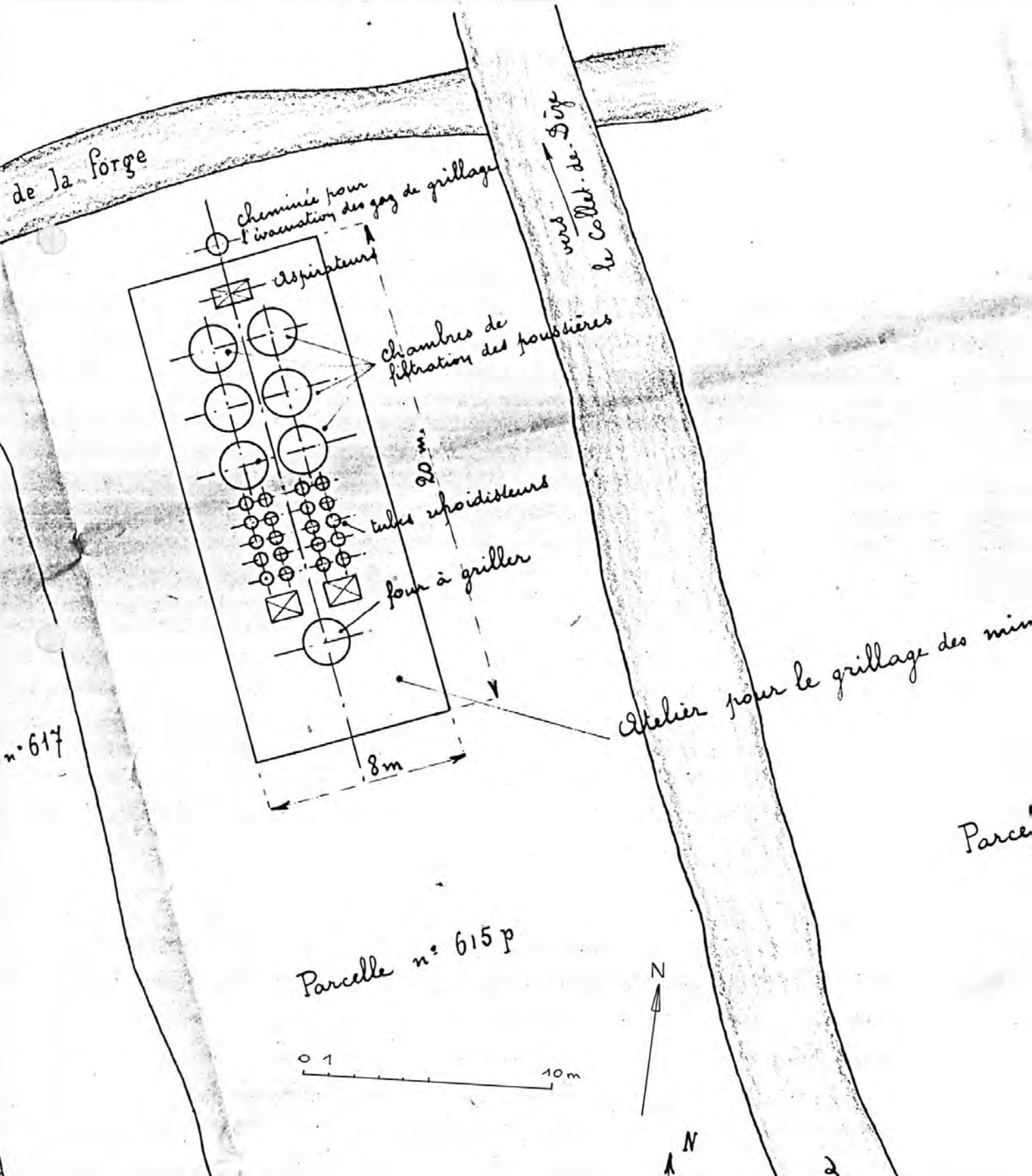


1379

48. SAINT MICHEL DE DEZE, La Felgerette,
Mine et Usine de LA FELGERETTE.

Pl. 3 : Plan de bâtiment de l'usine (partie Nord du site).

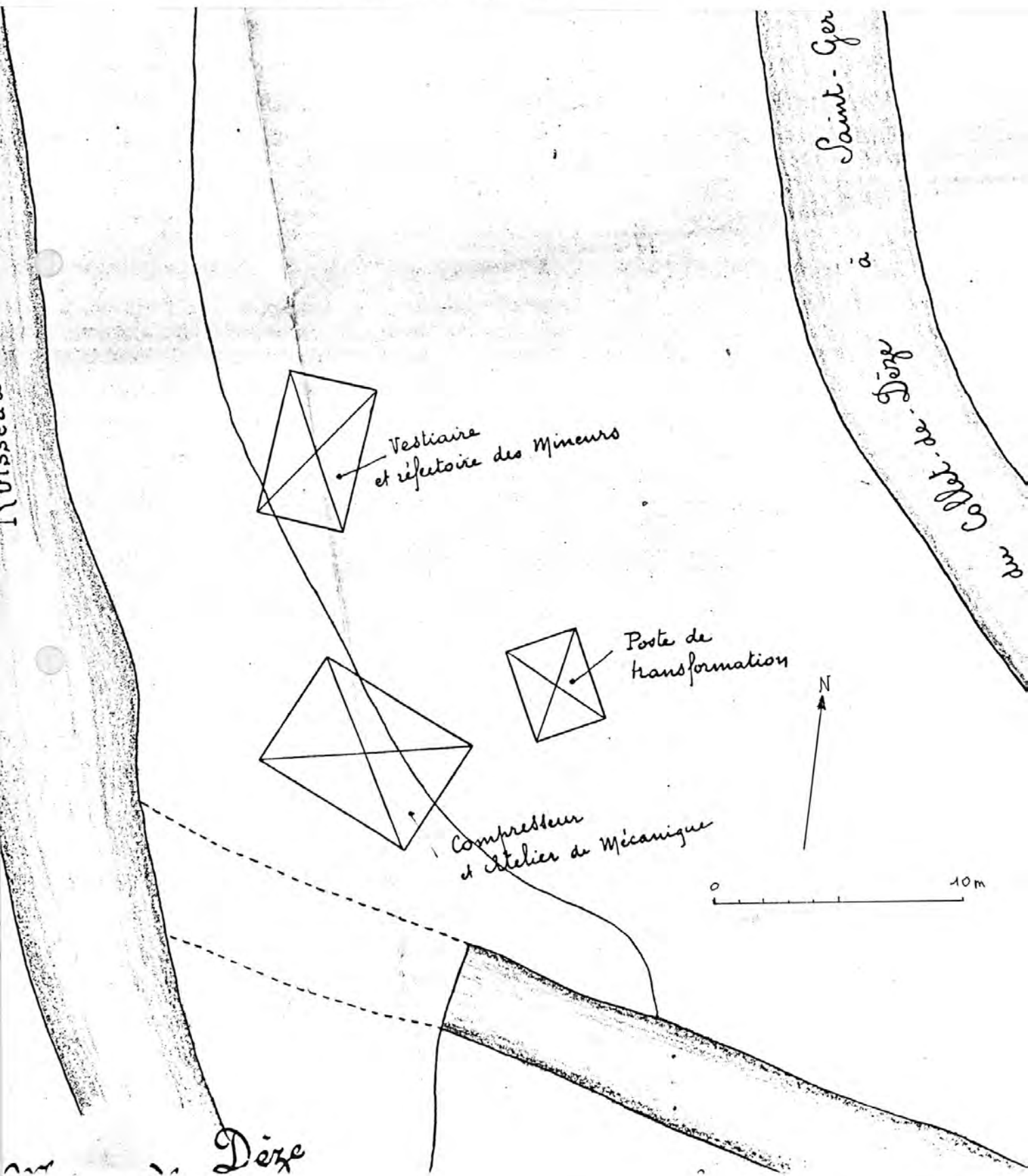
extrait du dossier de demande d'autorisation de four à
grillage par la Sté Française des Mines de Dèze, 1939, A.D.
48, M 10315, échelle 1 / 200.



1380
48. SAINT MICHEL DE DEZE, La Felgerette,
Mine et Usine de LA FELGERETTE.

Pl. 4 : Plan de la partie sud du site

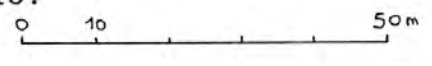
extrait du dossier de demande d'autorisation de four à
grillage par la Sté Française des Mines de Dèze, 1939, A.D.
48, M 10315, échelle 1 / 200.



48. SAINT MICHEL DE DEZE, La Felgerette,
Mine et Usine de LA FELGERETTE.

Pl. 5 : Plan des travaux souterrains en 1910.

A.D. 48, 34 S 33, 1 / 1000.



1332
48. SAINT MICHEL DE DEZE, La Felgerette,
Mine et Usine de LA FELGERETTE.

Ann.1 : Papier à en-tête de la Compagnie Française de l'Antimoine.

A.D. 48, 34 S 33.

COMPAGNIE FRANÇAISE DE L'ANTIMOINE & DES PRODUITS MINIERES



EXPLOITATIONS MINIÈRES
au Collet de Dèze
(LOZÈRE)
5370 Hectares

USINES
au Pont de Servières (Lozère)

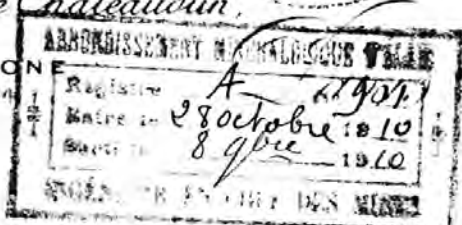
AU PONT DE CLICHY, 3, Rue du Chemin-Vert
CLICHY (SEINE)

Société Anonyme au Capital de 1,750,000 F^{cs}

SIÈGE SOCIAL:

17, Rue de Chateaudun.

TÉLÉPHONE
263-64



Le Collet de Dèze

Paris, le 31 Octobre 1910

Recommander

782
31 x 1/2
A 1910

Monsieur le Prefet. de la Lozère
à Mende

J'ai l'honneur de vous demander de nous donner
l'autorisation, pour les installations électriques suivantes
qui nous avons établies, dans la Mine, de St Michel de Dèze.

1° une pompe centrifuge de 4 chevaux au puits de
22 mètres

2° un treuil électrique 4 chevaux au puits St Louis
Le courant continu à 250 W. est fourni par une dynamo
actionnée par la locomobile.

La canalisation suit le trajet indiqué sur le plan ci-joint

Les câbles sont constitués par 6 fils de cuivre
étant entourés d'une enveloppe de toile caoutchoutée

Je vous prie de croire, Monsieur le Prefet, à notre profond respect

Le Directeur

L. D.

1383
48. SAINT MICHEL DE DEZE, La Felgerette,
Mine et Usine de LA FELGERETTE.

Ann.2 : Papier à en-tête de la Ce Française des Mines de Dèze.

A.D. 48, 34 S 33.

Compagnie Française des Mines de Dèze

Société Anonyme au Capital de 2.300.000 Francs

SIÈGE SOCIAL

~~LE COLLEGE DE DEZE~~
167, boul. St-Germain, Paris VI^e
R. C. SEINE 229.257 B

le 8 Octobre 1930.

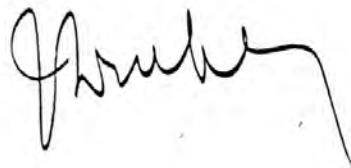
Monsieur le Chef de la 2^{ème} Division
Préfecture de la Lozère
MENDE.

Monsieur,

Nous avons l'honneur de vous accuser réception de votre lettre du 2 Octobre 1930 dans laquelle nous avons trouvé jointe, copie d'un décret, en date du 9 août 1930, intéressant diverses concessions faisant partie de notre domaine.

En vous remerciant de cette communication, nous vous prions d'agréer, Monsieur, l'assurance de nos sentiments très distingués.

COMPAGNIE FRANCAISE DES MINES DE DEZE:



Entrée de la galerie de la Felgerette

Ph. Inv. M. Wienin
99 48 0133 Z

