

Département : 48 0099
 Aire d'étude : LOZERE
 Commune : SAINT LEGER DE PEYRE
 Lieu-dit : CIBRUN
 Adresse : ROUTE DE SERVERETTE
 Dénomination : MINE, USINE DE PREPARATION DE PRODUIT MINERAL
 Précision : MINE ET LAVERIE DE MINERAL DE PLOMB ARGENTIFERE
 Source d'énergie : ENERGIE ELECTRIQUE, ACHETEE
 Destinations successives et actuelles : MAISON
 Appellation et titre : DITE MINE ET LAVERIE DE SAINTE LUCIE

Canton : MARVEJOLS
 Coordonnées : LAMBERT3 X = 0676000 Y = 0256950
 Cadastre : 1835 D 1205, 1988 D 548 A 550, 555, 673, 682
 PROPRIETE PRIVEE
 Etat de conservation : ETABLISSEMENT INDUSTRIEL DESAFFECTE, VESTIGES
 Dossier de REPERAGE DU PATRIMOINE INDUSTRIEL établi en 1993, 1994 par WIENIN M.
 (C) INVENTAIRE GENERAL, 1993

HISTORIQUE

TRAVAUX DE RECHERCHES AUTOUR DE 1880 PAR PAULET, DE MARVEJOLS, REPRIS AU DEBUT DU 20E SIECLE PAR LE SYNDICAT DES MINES DE SAINT LEGER DE PEYRE ; GISEMENT PRINCIPAL DECOUVERT EN 1912 PAR VIDAL JEAN ; TRAVAUX PREPARATOIRES PAR LE SYNDICAT DES MINES DE SAINTE LUCIE QUI SE TRANSFORME EN 1927 EN SOCIETE MINIERE DE SAINTE LUCIE ; 1930 PERMIS D'EXPLOITATION ; RESERVES ESTIMEES A 500 000 TONNES DE MINERAL A 6 POUR CENT DE PLOMB, LA GALENE CONTENANT 900 A 1000 G D'ARGENT A LA TONNE ; LAVERIE MISE EN SERVICE EN 1935 ; EXPLOITATION ABANDONNEE EN 1937 ; ACTUELLEMENT LES BATIMENTS D'EXPLOITATION SONT DEVENUS RESIDENCE SECONDAIRE, CEUX DE LA LAVERIE REDUITS A LEURS FONDATIONS ET AUX MURS DE SOUTÈNEMENT CHARGEMENT

DESCRIPTION

SITUATION : ISOLE , SUR LA CRUEIZE
 COMPOSITION D'ENSEMBLE
 Parties constituantes : ATELIER DE FABRICATION, TRANSFORMATEUR, LOGEMENT, POSTE DE CHARGEMENT, CANAL, TUNNEL, TERRIL
 MATERIAUX
 Gros oeuvre : PIERRE, MOELLON, ENDUIT
 Couverture : TUILE MECANIQUE, CIMENT AMIANTE EN COUVERTURE
 STRUCTURE
 Dimensions : SURFACE BATIE EN M2 = 360
 Vaisseaux et étages : 1 ETAGE CARRE, ETAGE DE COMBLE, ETAGE DE SOUBASSEMENT

1333

Département : 48 SAINT LEGER DE PEYRE
Lieu-dit : CIBRUN
Adresse : ROUTE DE SERVERETTE
Dénomination : MINE, USINE DE PREPARATION DE PRODUIT MINERAL

Couvrement : CHARPENTE EN BOIS APPARENTE

COUVERTURE : TOIT A LONGS PANS, APPENTIS, TOIT EN BATIERE

COMMENTAIRE DESCRIPTIF : BATIMENTS D'EXPLOITATION EN 3 PARTIES, AU SUD LOGEMENTS, BUREAUX ET MAGASIN A MATERIEL AVEC UN ETAGE DE SOUBASSEMENT ET UN ETAGE DE COMBLE, TUILES MECANIQUES, ELEVATION OUEST ENDUITE, AU NORD REMISE A UN ETAGE CARRE COUVERTE EN CIMENT AMIANTE, AU CENTRE ABRI COUVERT EN APPENTIS, LAVERIE REDUITE AUX BASES DE MURS EN PIERRE, AUX SOCLES DE MACHINES EN PIERRE ET BETON ET AUX MURS DE CHARGEMENT ET SOUTÈNEMENT DES ETAGES SUPERIEURS, SUPERSTUCTURES EN CHARPENTE METALLIQUE DETRUITES, TREMIES DU POSTE DE CHARGEMENT EN PIERRE, TRANSFORMATEURS EN PIERRE AVEC TOIT EN BATIERE

TYPOLOGIE : RECTANGULAIRE

C

60

- 1334
48. SAINT LEGER DE PEYRE, Cibrun, Route de Serverette,
Mine et Laverie de minerai de SAINTE LUCIE.
-

DOCUMENTATION

Archives

A.D. 48 :

34 S 34 Mines

Plans et matrices cadastraux de la commune de
SAINT LEGER DE PEYRE, 1835-1988.

Archives D.R.I.R.E. - Service des Mines

Permis d'exploitation de Sainte Lucie

Bibliographie

LAFORÉ C., PULOU R. et G. (1989).- *Inventaire
minéralogique de la France, num. 14, Lozère, B.R.G.M.,
Orléans, p. 142-144.*

- 1335
48. SAINT LEGER DE PEYRE, Cibrun, Route de Serverette,
Mine et Laverie de minerai de SAINTE LUCIE.
-

ILLUSTRATION

- Pl.1 : Carte de localisation de l'oeuvre.
Carte topographique à 1/25 000, I.G.N.,
1991, Marvéjols 2638 Ouest.
- Pl. 2 : Plan masse et de situation.
Extrait du plan cadastral, 1988,
Section D, 2ème feuille, 1 / 5000.
- Pl. 3 : Plan ancien des installations de la laverie.
Extrait du dossier de demande d'autorisation,
1935, A.D. 48, 34 S 34, 1 / 1 000 x 0,7 = 1 / 1 428.

48. SAINT LEGER DE PEYRE, Cibrun, Route de Serverette,
Mine et Laverie de minerai de SAINTE LUCIE.

Pl.1 : Carte de localisation de l'oeuvre.

Carte topographique à 1/25 000, I.G.N.,
1991, Marvéjols 2638 Ouest.

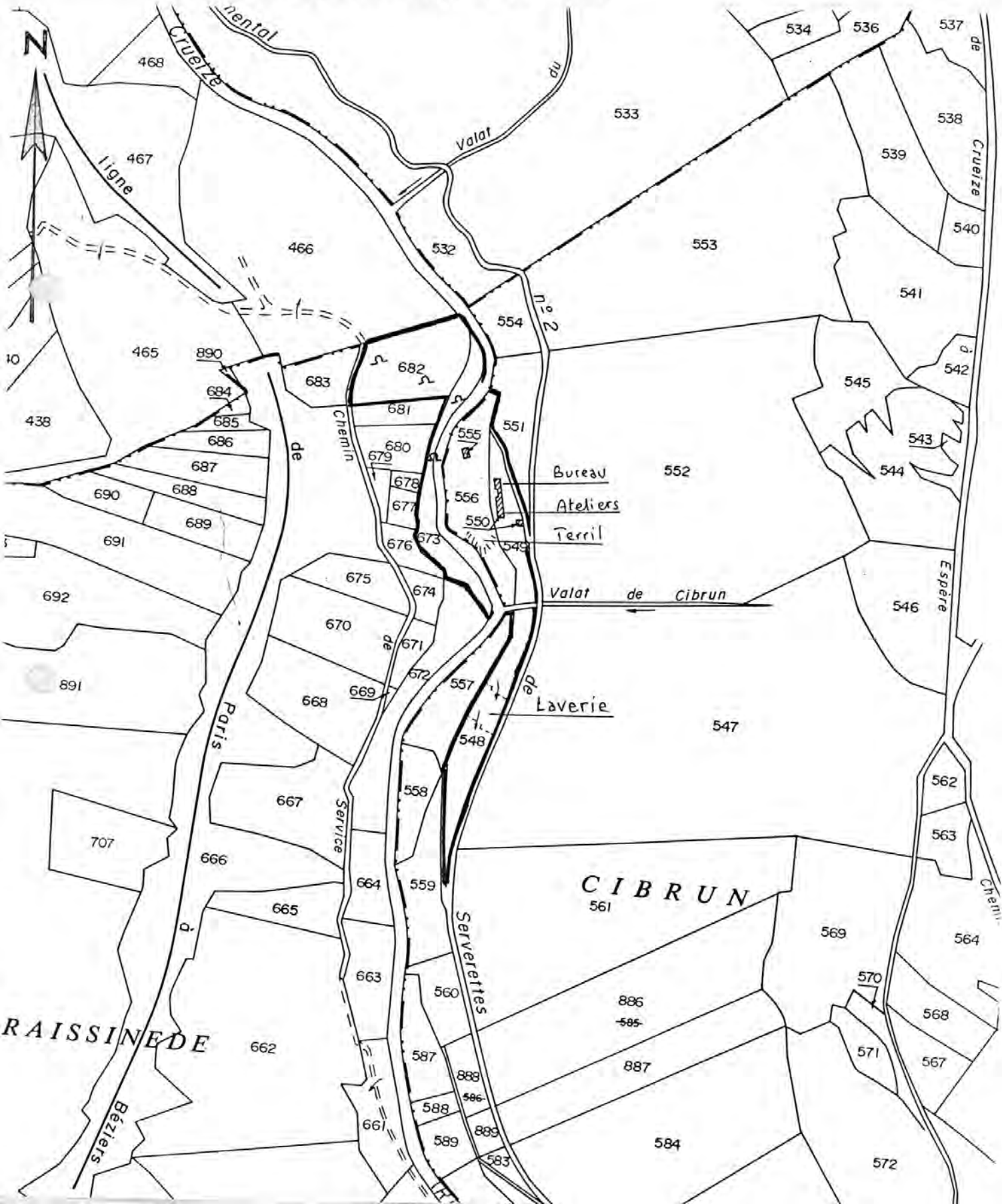
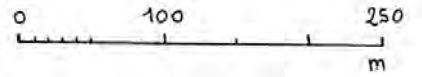


1339

48. SAINT LEGER DE PEYRE, Cibrun, Route de Serverette,
Mine et Laverie de minerai de SAINTE LUCIE.

Pl. 2 : Plan masse et de situation.

Extrait du plan cadastral, 1988,
Section D, 2ème feuille, 1 / 5000.

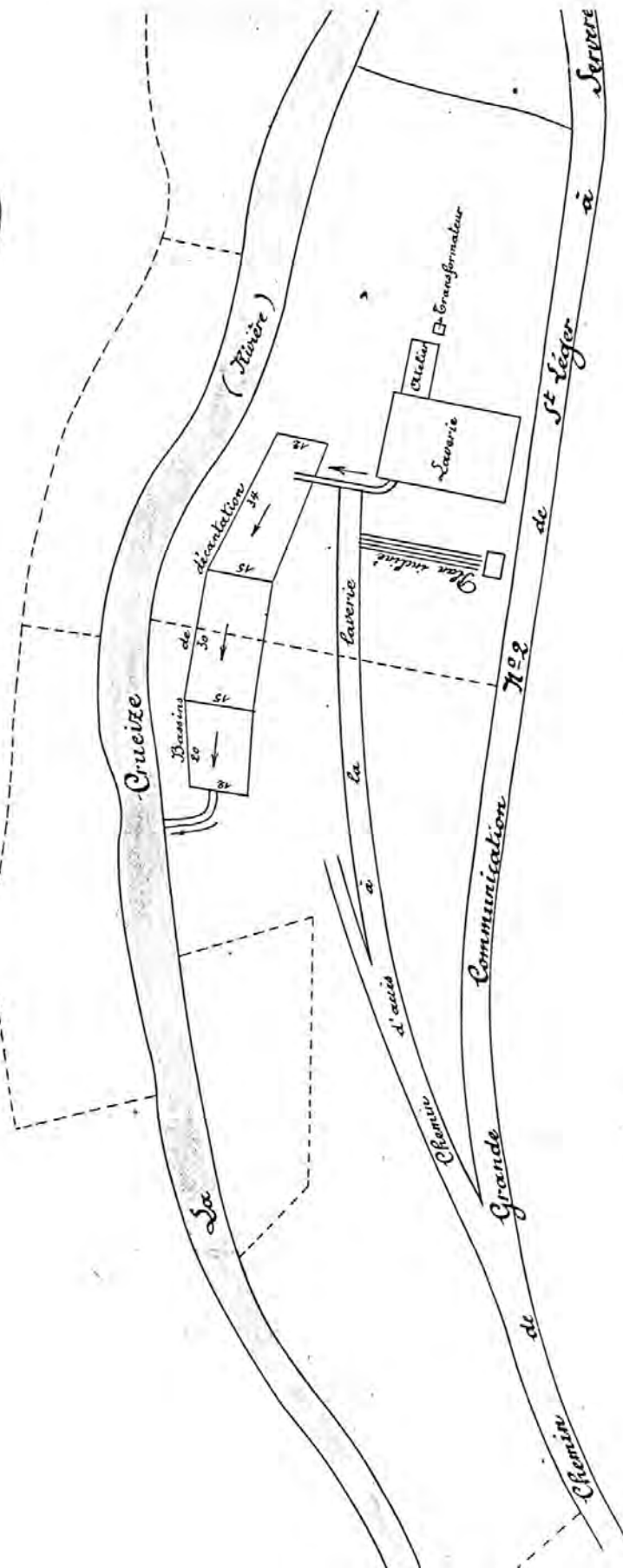


48. SAINT LEGER DE PEYRE, Cibrun, Route de Serverette, Mine et Laverie de minerai de SAINTE LUCIE.

Pl. 3 : Plan ancien des installations de la laverie.

Extrait du dossier de demande d'autorisation, 1935, A.D. 48, 34 S 34, 1 / 1 000 x 0,7 = 1 / 1 428.

*Le présent plan, dressé
Par Messieurs Chesprez, Cellier et Rougé
Géomètres-Experts D.P.L.G.
Lille, le 18 juillet 1935.*



*propriété de la Société Minière de Sainte Lucie
(Siège social à Paris, 40, rue de Clugny)*

*Plan annexé à une demande d'autorisation
ouverture d'une laverie pour le traitement du minerai
de plomb argentifère.*

— Légende. —

*Teinte jaune : terrain en propriété
Teinte verte : terrain en location*

— à l'échelle de 0,7 001 m pour 1 Mètre. (1/1428) —

1339

anciens ateliers

Ph. Inv. M. Wienin
99 48 0189 Z



Bureaux et ateliers

Ph. Inv. M. Wienin
99 48 0177 Z



1341

48 SAINT-LÉGER-DE-PEYRE, Cibrun, Serverette (route de)
MINE, USINE DE PRÉPARATION DE PRODUIT MINÉRAL dite Mine et Laverie de Sainte-Lucie

Bâtiment d'ateliers, au fond, à gauche celui des bureaux.

Ph. Inv. M. Wienin
99 48 0182 Z



Substructions de l'ancienne laverie (socles des machines)

Ph. Inv. M. Wienin
99 48 0188 Z



1343

Socles de machines de l'ancienne laverie

Ph. Inv. M. Wienin
99 48 0190 Z



Socles des machines du bâtiment des compresseurs

Ph. Inv. M. Wienin
99 48 0132 Z



1345

48 SAINT-LÉGER-DE-PEYRE, Cibrun, Serverette (route de)
MINE, USINE DE PRÉPARATION DE PRODUIT MINÉRAL dite Mine et Laverie de Sainte-Lucie

Remise à véhicule.

Ph. Inv. M. Wienin
99 48 0183 Z



1346

48 SAINT-LÉGER-DE-PEYRE, Cibrun
MINE;USINE DE PRÉPARATION DE PRODUIT MINÉRAL dite Mine et Laverie de Sainte-Lucie

Entrée de galerie maçonnée

Ph. Inv. M. Wienin
99 48 0187 Z



1347

Transformateur

Ph. Inv. M. Wienin
99 48 0186 Z

