

1296

0095

Département : 48  
 Aire d'étude : LOZERE  
 Commune : SAINT ETIENNE VALLEE FRANCAISE  
 Adresse : RUE DE LA FILATURE  
 Dénomination : FILATURE  
 Précision : FILATURE DE SOIE  
 Source d'énergie : ENERGIE THERMIQUE, PRODUITE SUR PLACE  
 Destinations successives et actuelles : HANGAR, MAISON  
 Appellation et titre : DITE FILATURE LAFONT

Canton : SAINT GERMAIN DE CALBERTE

Coordonnées : LAMBERT3 X = 0720490 Y = 0208540

Cadastre : 1830 H 448, 1969 E 254

PROPRIETE PRIVEE

Etat de conservation : ETABLISSEMENT INDUSTRIEL DESAFFECTE

Dossier de REPERAGE DU PATRIMOINE INDUSTRIEL établi en 1988, 1991 par DARNAS I., WIENIN M.

(C) INVENTAIRE GENERAL, 1988

**HISTORIQUE**

FILATURE CONSTRUITE EN 1872 PAR LAFONT ALFRED ; PASSE VERS 1900 A SON FILS, ALFRED EGALEMENT PUIS A LAFONT GEORGES EN 1923 ; ACTIVITE INTERROMPUE FIN OCTOBRE 1936 MAIS EQUIPEMENT DE FILATURE CONSERVE JUSQUE VERS 1970 PAR ARCAS MIQUEL EPOUX LAFONT (PROPRIETAIRE A PARTIR DE 1933) VERS 1990 TRANSFORMATION EN IMMEUBLE AVEC CREATION D'UN PLANCHER A MI NIVEAU, FERMETURE DE LA PARTIE SUPERIEURE DES BAIES PLEIN CINTRE ET OUVERTURE DE FENETRES RECTANGULAIRES AU DESSUS  
 1872 CHAUDIERE DE 3, 88 M3 FABRIQUEE PAR ITOR A ALES, GARD, ET MACHINE A CYLINDRE FIXE VERTICAL DE 2 CH, 40 BASSINES ; 1874 PASSAGE A 40 BASSINES ; 1884 CHAUDIERE A FOYER INTERIEUR DE 5 M DE LONG ET 1, 4 DE DIAMETRE

**DESCRIPTION**

SITUATION : EN VILLAGE , SUR LE GARDON DE SAINT GERMAIN

**COMPOSITION D'ENSEMBLE**

Parties constituantes : ATELIER DE FABRICATION, CHAUFFERIE, ENTREPOT INDUSTRIEL

**MATERIAUX**

Gros oeuvre : SCHISTE, GALET  
 Couverture : TUILE CREUSE

**STRUCTURE**

Dimensions : SURFACE BATIE EN M2 = 332  
 Vaisseaux et étages : 1 ETAGE CARRE  
 Couvrement : CHARPENTE EN BOIS APPARENTE

ELEVATIONS : ELEVATION ORDONNANCEE

1297

Département : 48 SAINT ETIENNE VALLEE FRANCAISE  
Adresse : RUE DE LA FILATURE  
Dénomination : FILATURE

---

COUVERTURE : TOIT A LONGS PANS, GROUPE

COMMENTAIRE DESCRIPTIF : BATIMENT D'ATELIER AVEC BAIES PLEIN CINTRE AVEC ENCADREMENTS ET IMPOSTES EN BRIQUE ACTUELLEMENT EN PARTIE MUREES ET SURMONTEES DE PETITES FENETRES RECTANGULAIRES OBLONGUES, CHAUFFERIE ET COCONIERE ACCOLEES COTE OUEST AVEC BAIES RECTANGULAIRES REMANIEES

TYPLOGIE : PLEIN CINTRE, RECTANGULAIRE OBLONGUE

1298  
48. SAINT ETIENNE VALLEE FRANÇAISE, Rue de la Filature,  
Filature de soie LAFONT.

---

DOCUMENTATION

Archives

A.D. 48 :

32 S 2                    Appareils à vapeur

266 P 2                   Patentes

Plans et matrices cadastraux de la commune de  
SAINT ETIENNE VALLEE FRANÇAISE, 1830-1969.

Bibliographie

Annuaire de la Lozère, à partir de 1875

ISSELMANE K., MONTZAMIR., PRIAM J.-M. (1993).-  
*Architectures industrielles en Gévaudan et Cévennes*,  
Mémoire de fin d'études, Ecole d'architecture de  
Clermont-Ferrand, t. II : Les Cévennes, p. 9-12.

- 1299
48. SAINT ETIENNE VALLEE FRANÇAISE, Rue de la Filature,  
Filature de soie LAFONT.
- 

ILLUSTRATION

- Pl.1 : Carte de localisation de l'oeuvre.  
Carte topographique à 1/25 000, I.G.N.,  
1981, Saint Jean du Gard 2740 Est.
- Pl. 2 : Plan masse et de situation.  
Extrait du plan cadastral, 1969,  
Section E, feuille, 1 /
- Pl.3 : Plan, élévation et coupe.  
d'après ISSELMANE K., MONTZAMIR., PRIAM J.-M. (1993).-  
*Architectures industrielles en Gévaudan et Cévennes*,  
Mémoire de fin d'études, Ecole d'architecture de  
Clermont-Ferrand, t. II : Les Cévennes, p. 7.

48. SAINT ETIENNE VALLEE FRANÇAISE, Rue de la Filature, Filature de soie LAFONT.

Pl.1 : Carte de localisation de l'oeuvre.

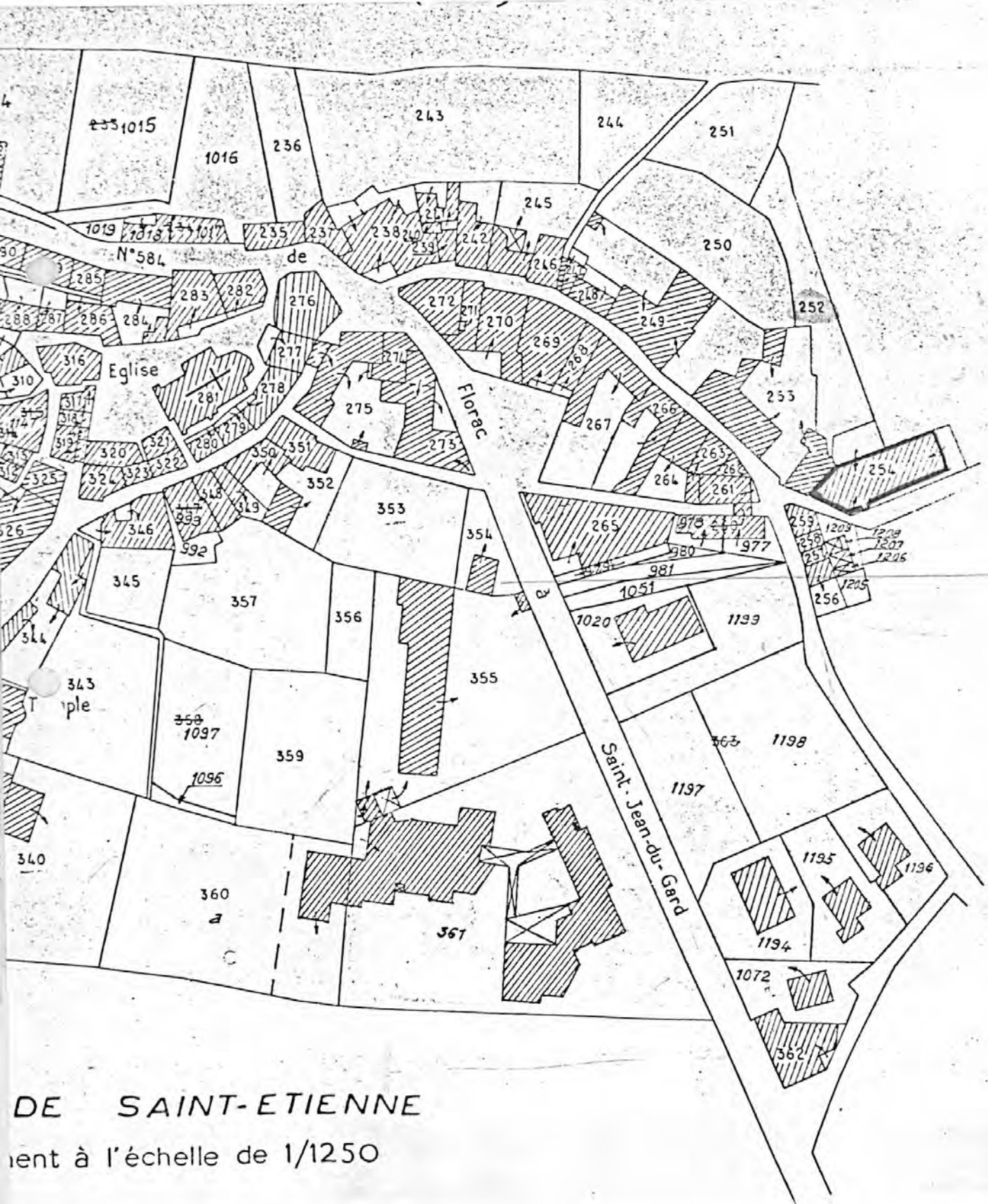
Carte topographique à 1/25 000, I.G.N., 1981, Saint Jean du Gard 2740 Est.



48. SAINT ETIENNE VALLEE FRANÇAISE, Rue de la Filature, Filature de soie LAFONT.

Pl. 2 : Plan masse et de situation.

Extrait du plan cadastral, 1969, Section E, feuille, 1 / 00.



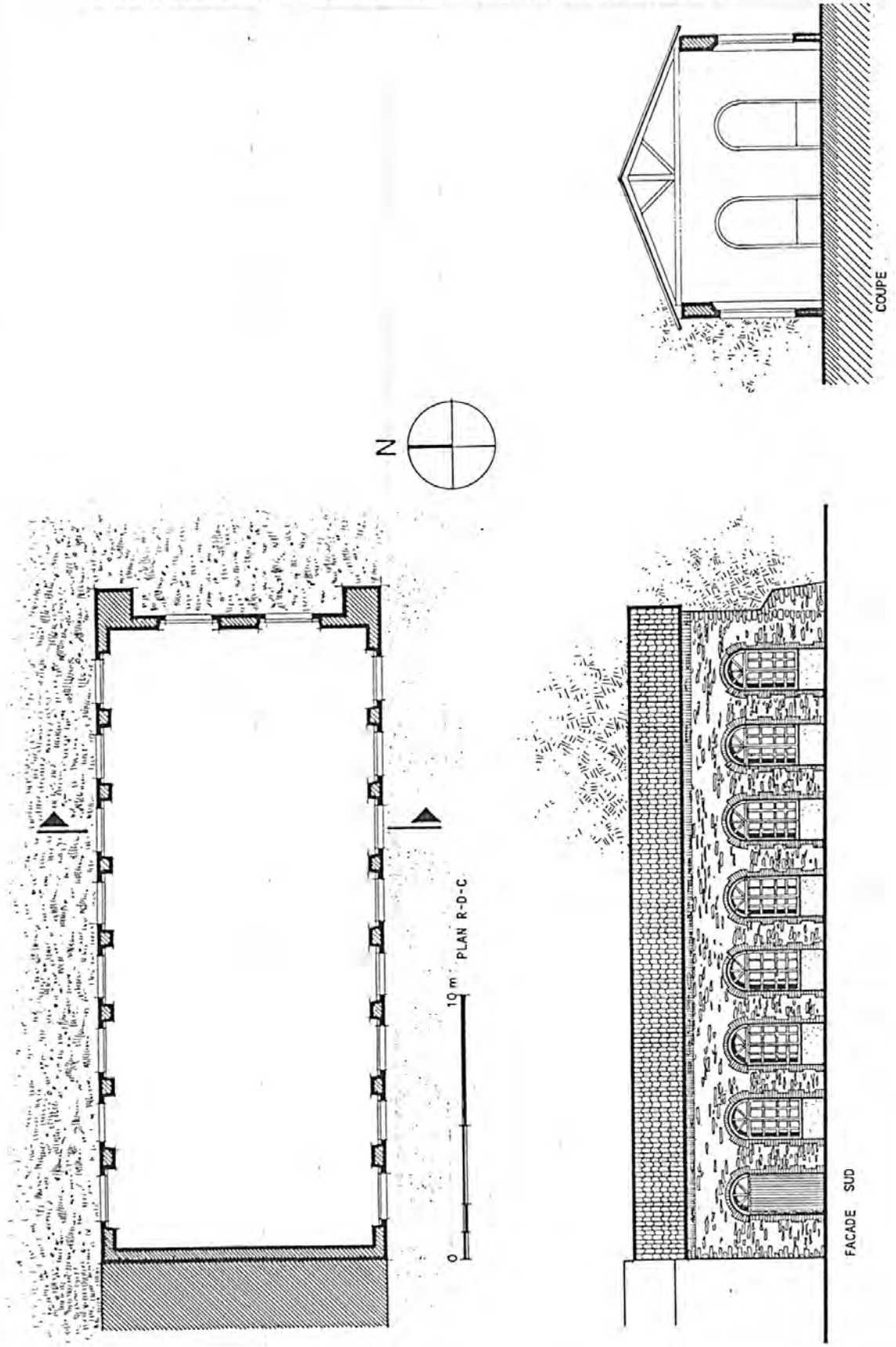
DE SAINT-ETIENNE

ent à l'échelle de 1/1250

48. SAINT ETIENNE VALLEE FRANÇAISE, Rue de la Filature, Filature de soie LAFONT.

Pl.3 : Plan, élévation et coupe.

d'après ISSELMANE K., MONTZAMIR., PRIAM J.-M. (1993).- *Architectures industrielles en Gévaudan et Cévennes*, Mémoire de fin d'études, Ecole d'architecture de Clermont-Ferrand, t. II : Les Cévennes, p. 7.



1303

48 SAINT ETIENNE VALLEE FRANCAISE

FILATURE  
dite FILATURE LAFONT

Elévation principale sur rue

Ph. Inv. Descossy  
90 48 0244 X





1304

Elévation sud

Ph. J.-M. Périn  
98 48 0983 X  
98 48 0984 XA  
98 48 0985 XA



Angle sud

Ph. J.-M. Périn  
98 48 0987 X



Angle nord-est

Ph. J.-M. Périn  
98 48 0986 X



1357  
48 SAINT ETIENNE VALLEE FRANCAISE

FILATURE  
dite FILATURE LAFONT

Elévation latérale

Ph. Inv. Descossy  
90 48 0245 X



1308  
48 SAINT ETIENNE VALLEE FRANCAISE

FILATURE  
dite FILATURE LAFONT

Détail des baies

Ph. Inv. Descossy  
90 48 0246 X



1309  
48 SAINT ETIENNE VALLEE FRANCAISE

FILATURE  
dite FILATURE LAFONT

Portail d'entrée de la maison de  
maître

Ph.Inv.Descossy

90 48 0247 X



FILATURE  
dite FILATURE LAFONT

Maison de maître

Ph. Inv. Descossy  
90 48 0248 X

121  
48 SAINT ETIENNE VALLEE FRANCAISE

FILATURE  
dite FILATURE LAFONT

Maison de maître. Elévation sur  
COUR

Ph. Inv. Descossy

90 48 0249 X

