

1426

Département : 48 0093
Aire d'étude : LOZERE
Commune : SAINTE ENIMIE
Adresse : RUE DE LA GRAVIERE
Dénomination : MOULIN A FARINE, MINOTERIE
Source d'énergie : ENERGIE HYDRAULIQUE, ENERGIE ELECTRIQUE, PRODUITE SUR PLACE
Destinations successives et actuelles : CENTRALE HYDROELECTRIQUE, MAISON
Appellation et titre : DIT MOULIN, PUIS MINOTERIE COUDERC

Canton : SAINTE ENIMIE

Coordonnées : LAMBERT3 X = 0685760 Y = 0230480

Cadastre : 1826 F 176, 1983 F 298

PROPRIETE PRIVEE

A SIGNALER : MACHINE DE PRODUCTION

Etat de conservation : ETABLISSEMENT INDUSTRIEL DESAFFECTE

Dossier de REPERAGE DU PATRIMOINE INDUSTRIEL établi en 1993, 1994 par WIENIN M.

(C) INVENTAIRE GENERAL, 1993

HISTORIQUE

MOULIN ATTESTE AU 17E SIECLE ET EXPLOITE DEPUIS LE 19E SIECLE PAR LA FAMILLE COUDERC ; TRANSFORME VERS 1920 EN MINOTERIE AVEC UNE ROUE HYDRAULIQUE METALLIQUE A PALES MOBILES ; PRODUCTION ARRETEE EN 1986, ELECTRICITE VENDUE A E.D.F.

DESCRIPTION

SITUATION : EN VILLAGE , SUR LE TARN

COMPOSITION D'ENSEMBLE

Parties constituanes : ATELIER DE FABRICATION, LOGEMENT PATRONAL, BARRAGE

MATERIAUX

Gros oeuvre : CALCAIRE, MOELLON, PIERRE DE TAILLE

Couverture : SCHISTE EN COUVERTURE

STRUCTURE

Dimensions : SURFACE DU SITE EN M2 = 435

Vaisseaux et étages : 3 ETAGES CARRES, ETAGE DE SOUBASSEMENT, ETAGE DE COMBLE

Couvrement : CHARPENTE EN BOIS APPARENTE

COUVERTURE : TOIT A LONGS PANS, APPENTIS

DISTRIBUTION : ESCALIER INTERIEUR, ESCALIER DROIT, EN MACONNERIE, ESCALIER INTERIEUR, ESCALIER DROIT, EN CHARPENTE

COMMENTAIRE DESCRIPTIF : BATIMENT DU TRIEUR A TROIS ETAGES CARRES. BATIMENT DU MOULIN PROPREMENT DIT A

427

Département : 48 SAINTE ENIMIE
Adresse : RUE DE LA GRAVIERE
Dénomination : MOULIN A FARINE, MINOTERIE

UN ETAGE CARRE, UN DE SOUBASSEMENT ET UN DE COMBLE SOUS TOIT EN APPENTIS, PILIER AU CONTACT DU TARN EN PIERRE DE TAILLE, LOGEMENT PATRONAL A UN ETAGE CARRE, ESCALIER EN MACONNERIE AU NIVEAU INFERIEUR, EN BOIS A PARTIR DU PREMIER ETAGE

TYPLOGIE : RECTANGULAIRE

428
48. SAINTE ENIMIE, Rue de la Gravière,
 Moulin puis minoterie COUDERC.

DOCUMENTATION

Archives

A.D. 48 :

266 P 2 Patentes

25 S 6 Hydraulique

Plans et matrices cadastraux de la commune de
 SAINTE ENIMIE, 1826-1983.

Bibliographie

Annuaire de la Lozère, à partir de 1885

429
48. SAINTE ENIMIE, Rue de la Gravière,
 Moulin puis minoterie COUDERC.

ILLUSTRATION

- Pl.1 : Carte de localisation de l'oeuvre.
 Carte topographique à 1/25 000, I.G.N.,
 1984, Sainte Enimie-gorges du Tarn 2639 Ouest.
- Pl. 2 : Plan masse et de situation.
 Extrait du plan cadastral, 1988,
 Section F, 1ère feuille, 1 / 1 250.
- Doc.1 : Carte postale ancienne.
 Début du XXe siècle, A.D. 48, 17 Fi Ste Enimie 1.

48. **SAINTE ENIMIE, Rue de la Gravière,
Moulin puis minoterie COUDERC.**

Pl.1 : Carte de localisation de l'oeuvre.

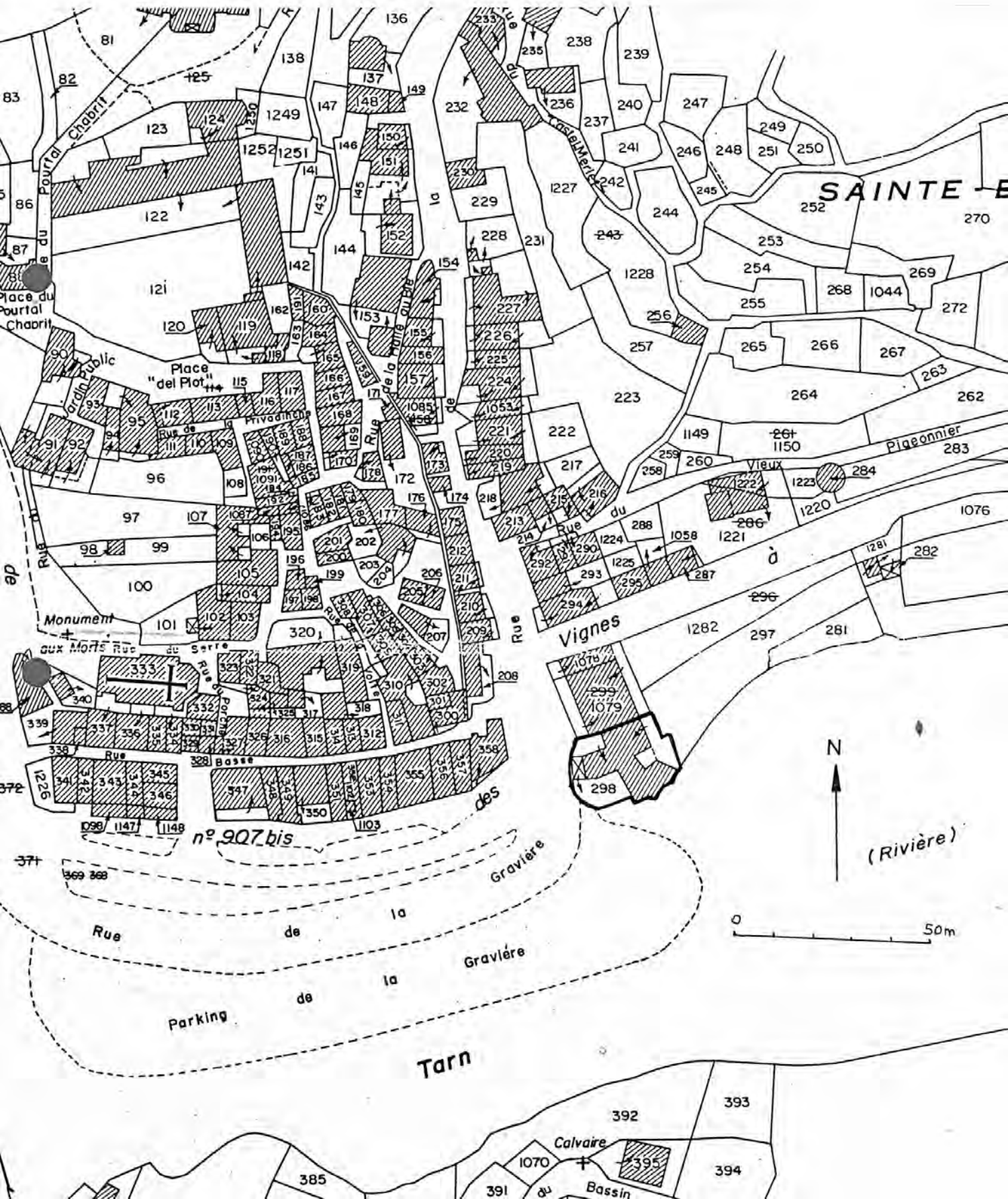
Carte topographique à 1/25 000, I.G.N.,
1984, Sainte Enemie-gorges du Tarn 2639 Ouest.



48. SAINTE ENIMIE, Rue de la Gravière,
Moulin puis minoterie COUDERC.

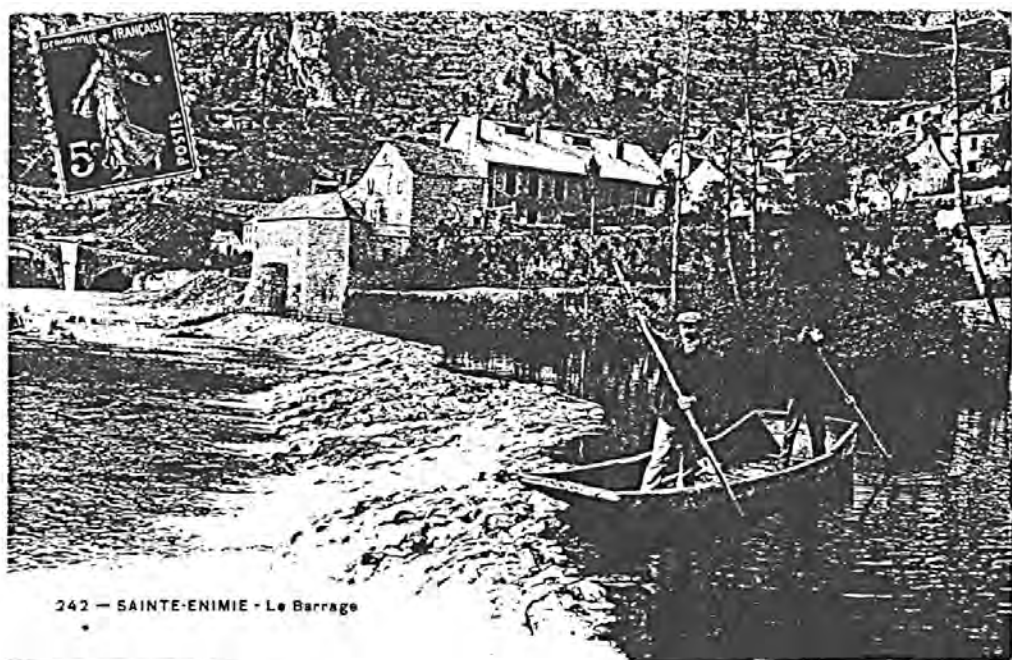
Pl. 2 : Plan masse et de situation.

Extrait du plan cadastral, 1988,
Section F, 1ère feuille, 1 / 1 250.



48. **SAINTE ENIMIE, Rue de la Gravière,
Moulin puis minoterie COUDERC.**

Doc.1 : Carte postale ancienne.
Début du XXe siècle, A.D. 48, 17 Fi Ste Enimie 1.



Élévation sud dominant le Tarn.

Ph. Inv. J.-M. Périn
98 48 0695 X



434

48 Sainte-Enimie
Moulin à Farine, Minoterie dit Moulin, puis Minoterie Couderc

Élévation sud dominant le Tarn.

Ph. Inv. J.-M. Périn
98 48 0694 X



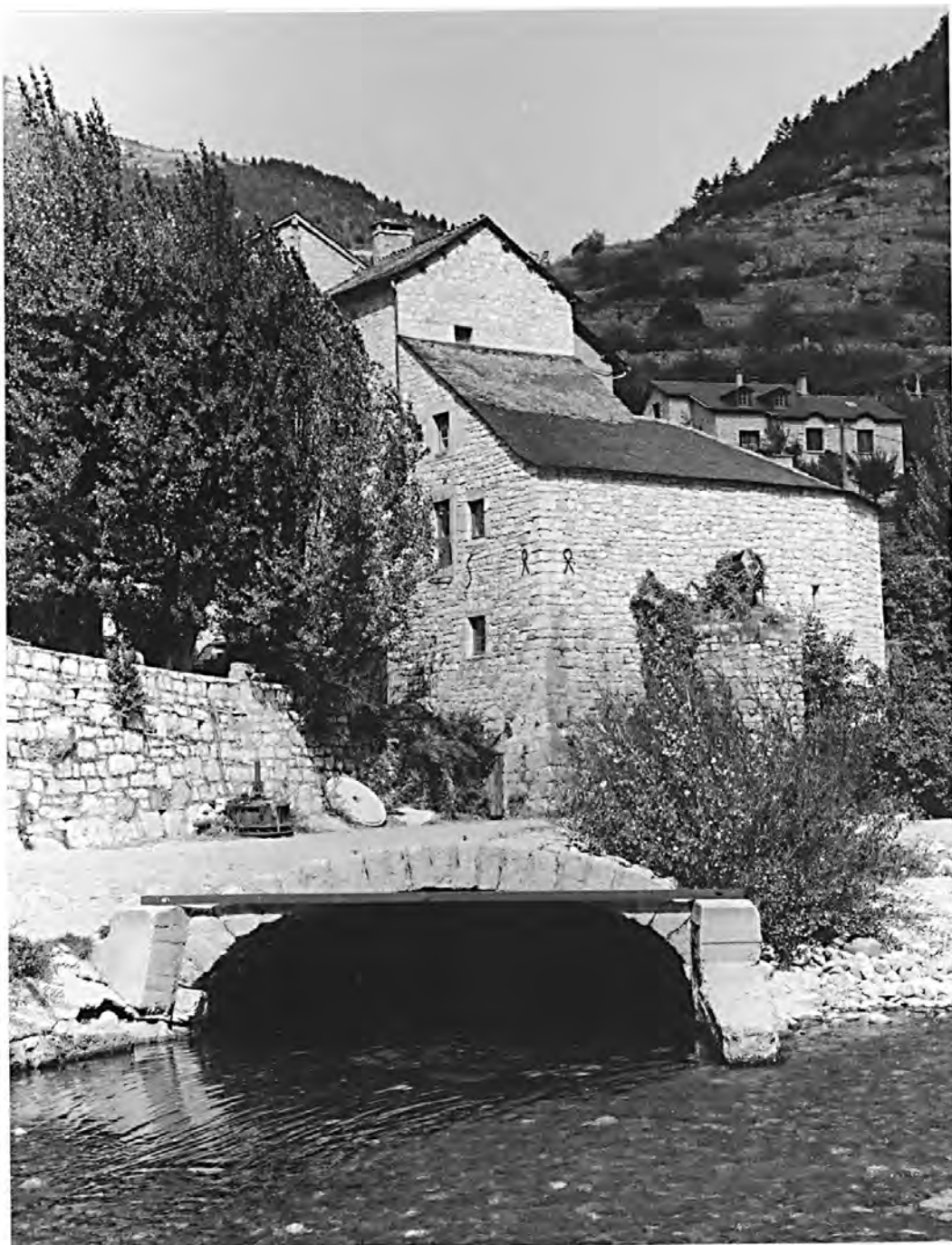
Élévation sud dominant le Tarn et barrage de retenue.

Ph. Inv. J.-M. Périn
98 48 0693 X



Vue de l'aval avec sortie du canal de fuite.

Ph. Inv. J.-M. Périn
98 48 0690 X
98 48 0691 XA
98 48 0692 XA



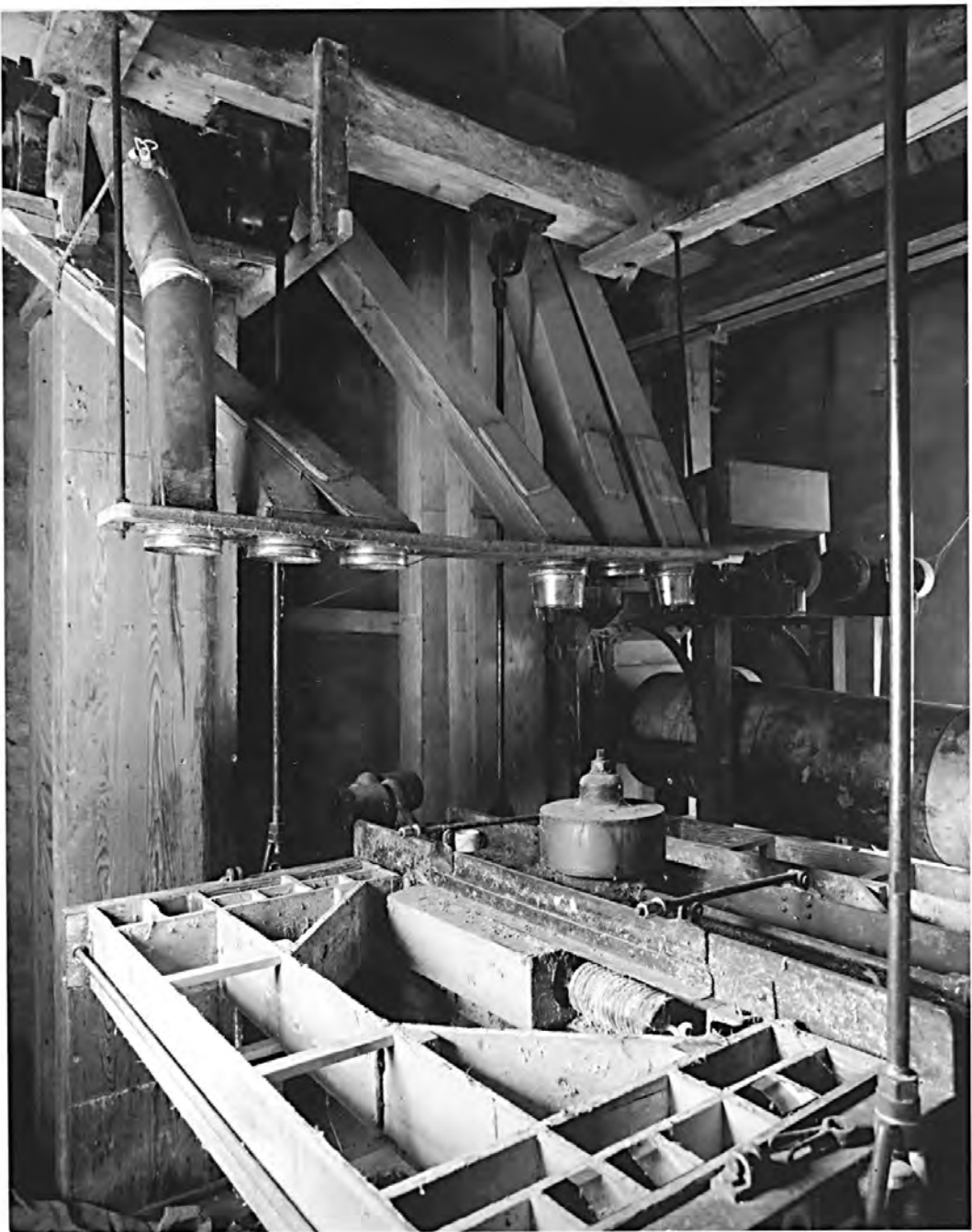
Accès au logement patronal, côté nord-ouest.

Ph. Inv. J.-M. Périn
98 48 0696 X



Trieuse

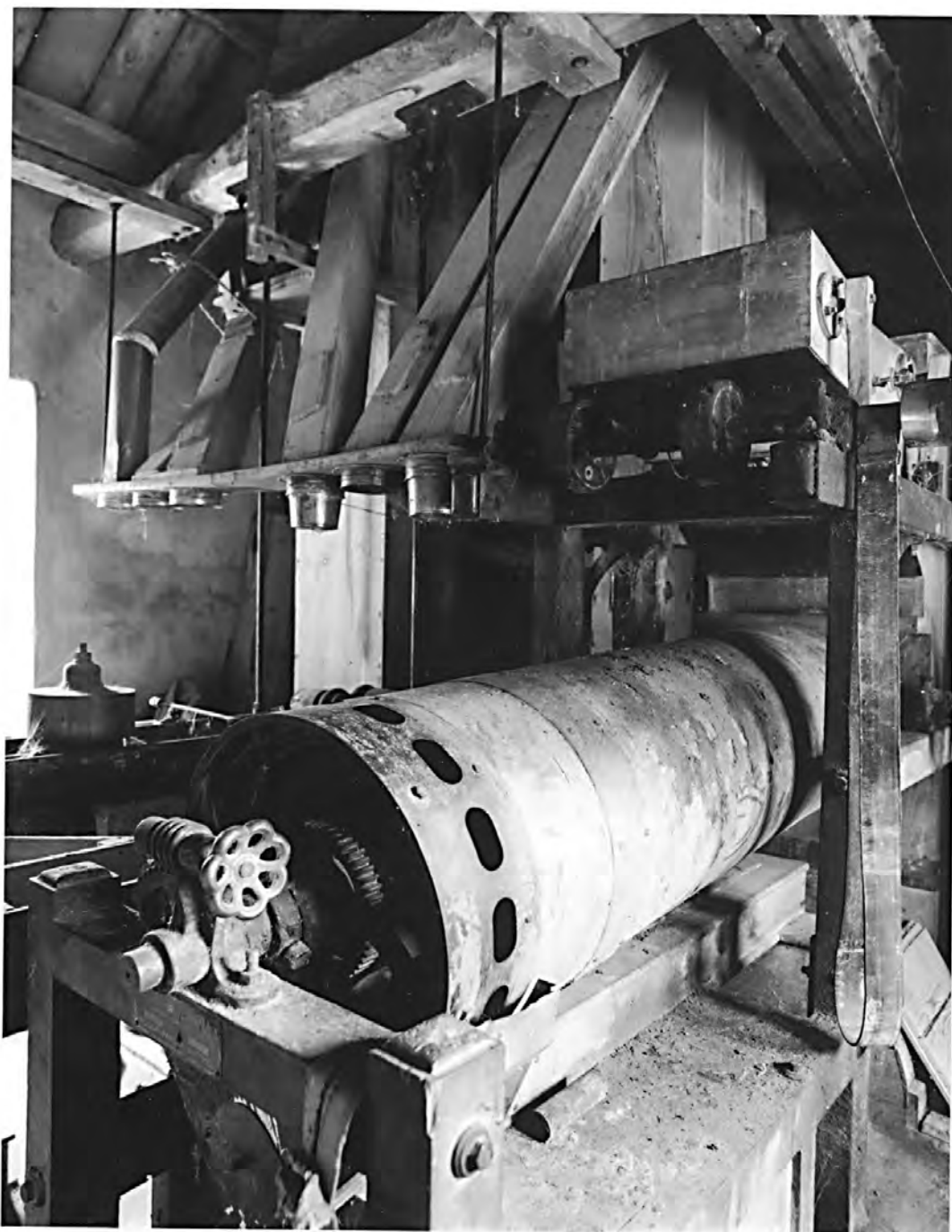
Ph. Inv. J.-M. Périn
98 48 0700 X
98 48 0701 XA
98 48 0702 XA



48 Sainte-Enimie
Moulin à Farine, Minoterie dit Moulin, puis Minoterie Couderc

machine à écraser Machine à moudre à cylindres

Ph. Inv. J.-M. Périn
98 48 0697 X
98 48 0698 XA
98 48 0699 XA



1440

48 SAUTE ENIMIE, Gravière (rue de la)
MOULIN À FARINE;MINOTERIE dit Moulin, puis Minoterie Couderc
ROUE HYDRAULIQUE Roue hydraulique à aubes mobiles

Roue hydraulique verticale à aubes mobiles

Ph. Inv. M. Wienin
99 48 0063 Z

