

Département : 48 0085  
 Aire d'étude : LOZERE  
 Commune : PIED DE BORNE  
 Lieu-dit : GRIFFOULAS  
 Adresse : ROUTE DE VILLEFORT  
 Dénomination : USINE DE PREPARATION DE PRODUIT MINERAL  
 Précision : LAVERIE DE MINERAI DE PLOMB ARGENTIFERE  
 Source d'énergie : ENERGIE HYDRAULIQUE, PRODUITE SUR PLACE  
 Appellation et titre : DITE LAVERIE DES MINES DE GENOLHAC ET DU CHASSEZAC

Canton : VILLEFORT  
 Coordonnées : LAMBERT3 X = 0727800 Y = 0240580  
 Cadastre : LES BALMELLES 1813 A 671, 1988 A 738, 740  
 Etat de conservation : ETABLISSEMENT INDUSTRIEL DESAFFECTE, VESTIGES  
 Dossier de REPERAGE DU PATRIMOINE INDUSTRIEL établi en 1993, 1994 par WIENIN M.  
 (C) INVENTAIRE GENERAL, 1993

**HISTORIQUE**

LAVERIE DE MINERAI DE PLOMB ARGENTIFERE CONSTRUITE EN 1888 1889 PAR LA CIE DES MINES DE GENOLHAC ET DU CHASSEZAC QUI TENTAIT DE REPENDRE L'EXPLOITATION DE FILONS EXPLOITES A LA FIN DU 18E SIECLE POUR LA FONDERIE DE VILLEFORT PRES DES HAMEAUX DE PECHADOU ET DE PEYRELADE AINSI QU'AU MAS IMBERT, COMMUNE DE VILLEFORT ; LA FAIBLESSE DE LA PRODUCTION ENTRAINE LA FERMETURE DE L'USINE DES 1892 ; JAMAIS REUTILISE ET PARTIELLEMENT DETRUIT POUR L'ELARGISSEMENT DE LA ROUTE LE BATIMENT EST EN BONNE PARTIE RUINE ; LE BARRAGE A ETE EVENTRE LORS DE L'AMENAGEMENT HYDRAULIQUE DE LA VALLEE DU CHASSEZAC EN 1955 AVEC LA CENTRALE DE PIED DE BORNE, SEUL LE CANAL A ETE CONSERVE POUR L'USAGE AGRICOLE

**DESCRIPTION**

SITUATION : ISOLE , SUR L'ALTIER  
 COMPOSITION D'ENSEMBLE  
 Parties constituantes : ATELIER DE FABRICATION, CANAL, BASSIN  
 MATERIAUX  
 Gros oeuvre : GRANITE, MOELLON, BRIQUE  
 Couverture : TUILE  
 STRUCTURE  
 Dimensions : SURFACE DU SITE EN M2 = 443  
 Vaisseaux et étages : 1 ETAGE CARRE  
 Couvrement : CHARPENTE EN BOIS APPARENTE  
 COUVERTURE : TOIT A LONGS PANS, APPENTIS  
 COMMENTAIRE DESCRIPTIF : QUELQUES ENCADREMENTS EN BRIQUES

1170

Département : 48 PIED DE BORNE  
Lieu-dit : GRIFFOULAS  
Adresse : ROUTE DE VILLEFORT  
Dénomination : USINE DE PREPARATION DE PRODUIT MINERAL

---

TYPLOGIE : ARC SEGMENTAIRE

1171  
48. PIED DE BORNE, Griffoulas, Route de Villefort,  
Laverie des Mines de GENOLHAC ET DU CHASSEZAC.

---

### DOCUMENTATION

#### Archives

A.D. 48 :

22 S 1                      Appareils à vapeur

Plans et matrices cadastraux de la commune  
des BALMELLES, 1813,  
de PIED DE BORNE, 1888.

#### Bibliographie

GAYET M. (1890).- Note sur les gisements de galène argenti-  
fère de la Société des Mines de Génolhac et du Chassezac -  
*Bull. Soc. Industrie Minérale*, Saint-Etienne, troisième  
série, tome IV, IVème livraison, p. 909-923 et pl. V-VI.

- 1172
48. PIED DE BORNE, Griffoulas, Route de Villefort,  
Laverie des Mines de GENOLHAC ET DU CHASSEZAC.
- 

ILLUSTRATION

Pl.1 : Carte de localisation de l'oeuvre.  
Carte topographique à 1/25 000, I.G.N.,  
1989, Génolhac-Mont Lozère 2739 Est.

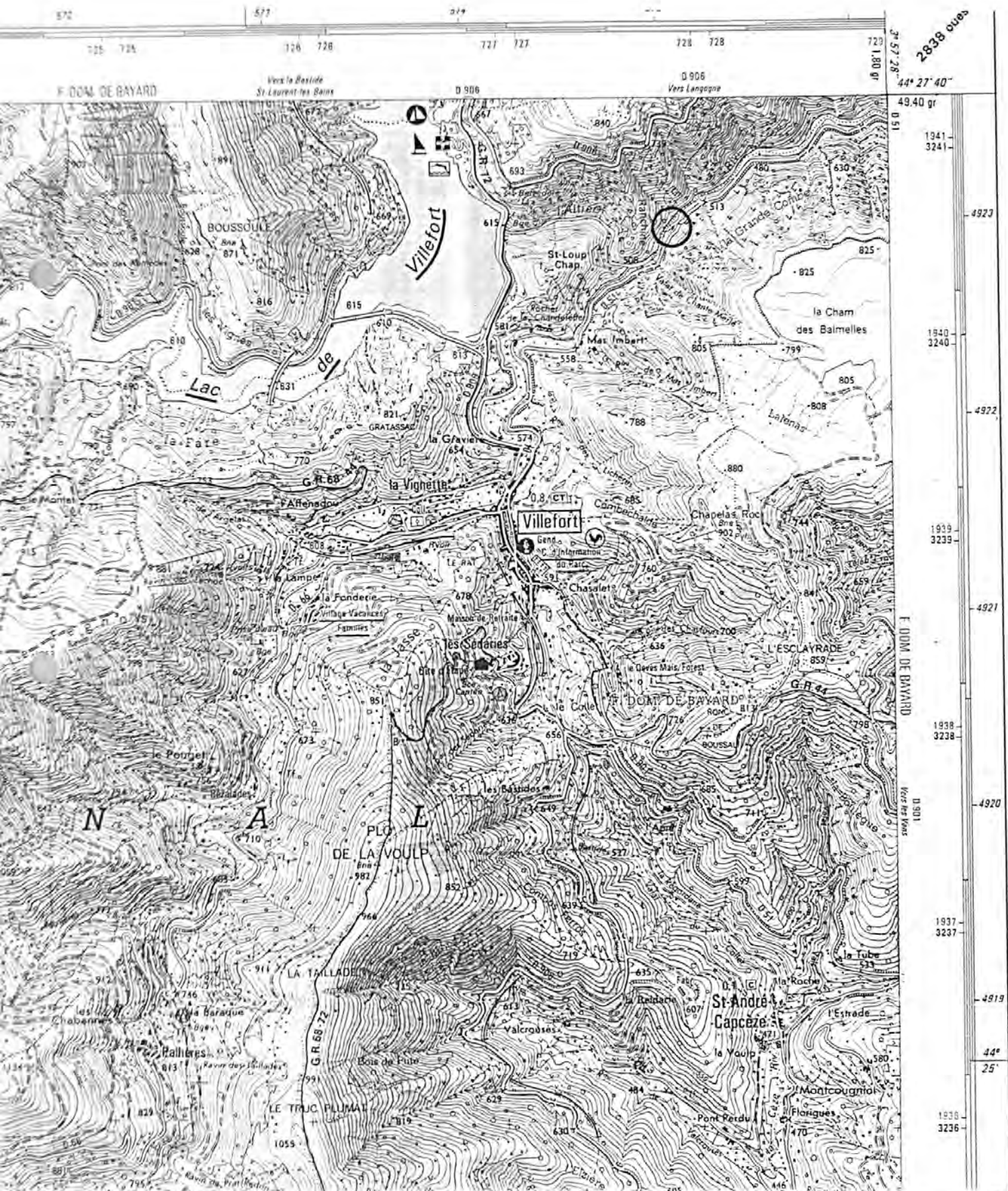
Pl. 2 : Plan de situation.  
Extrait du plan cadastral, 1988,  
Section A, 3ème feuille, 1 / 2 500.

Pl. 3 : Plan sommaire des ruines  
Levé à vue, M. Wienin, 1994.

48. PIED DE BORNE, Griffoulas, Route de Villefort, Laverie des Mines de GENOLHAC ET DU CHASSEZAC.

Pl.1 : Carte de localisation de l'oeuvre.

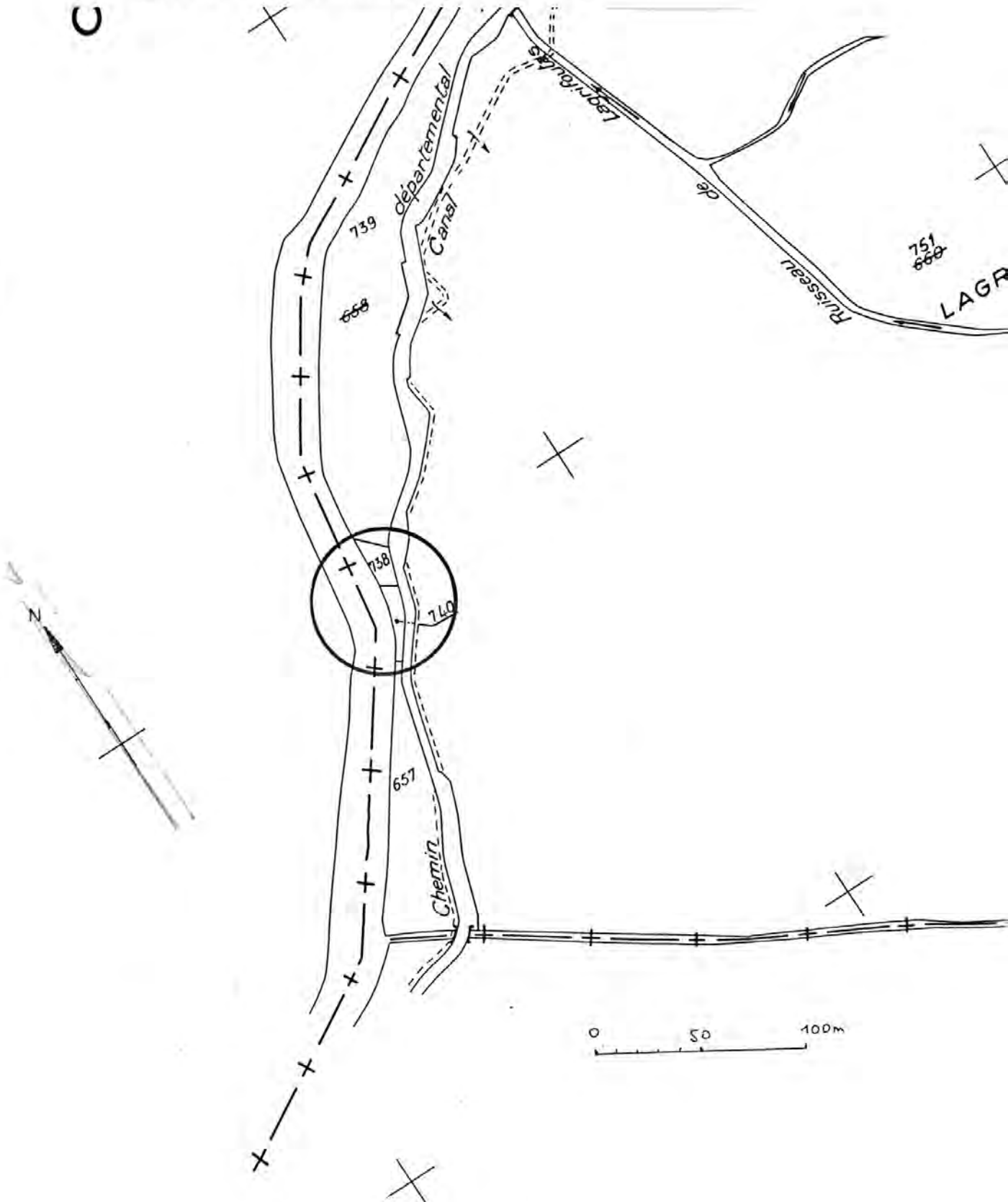
Carte topographique à 1/25 000, I.G.N., 1889, Génolhac-Mont Lozère 2739 Est.



11977  
48. PIED DE BORNE, Griffoulas, Route de Villefort,  
Laverie des Mines de GENOLHAC ET DU CHASSEZAC.

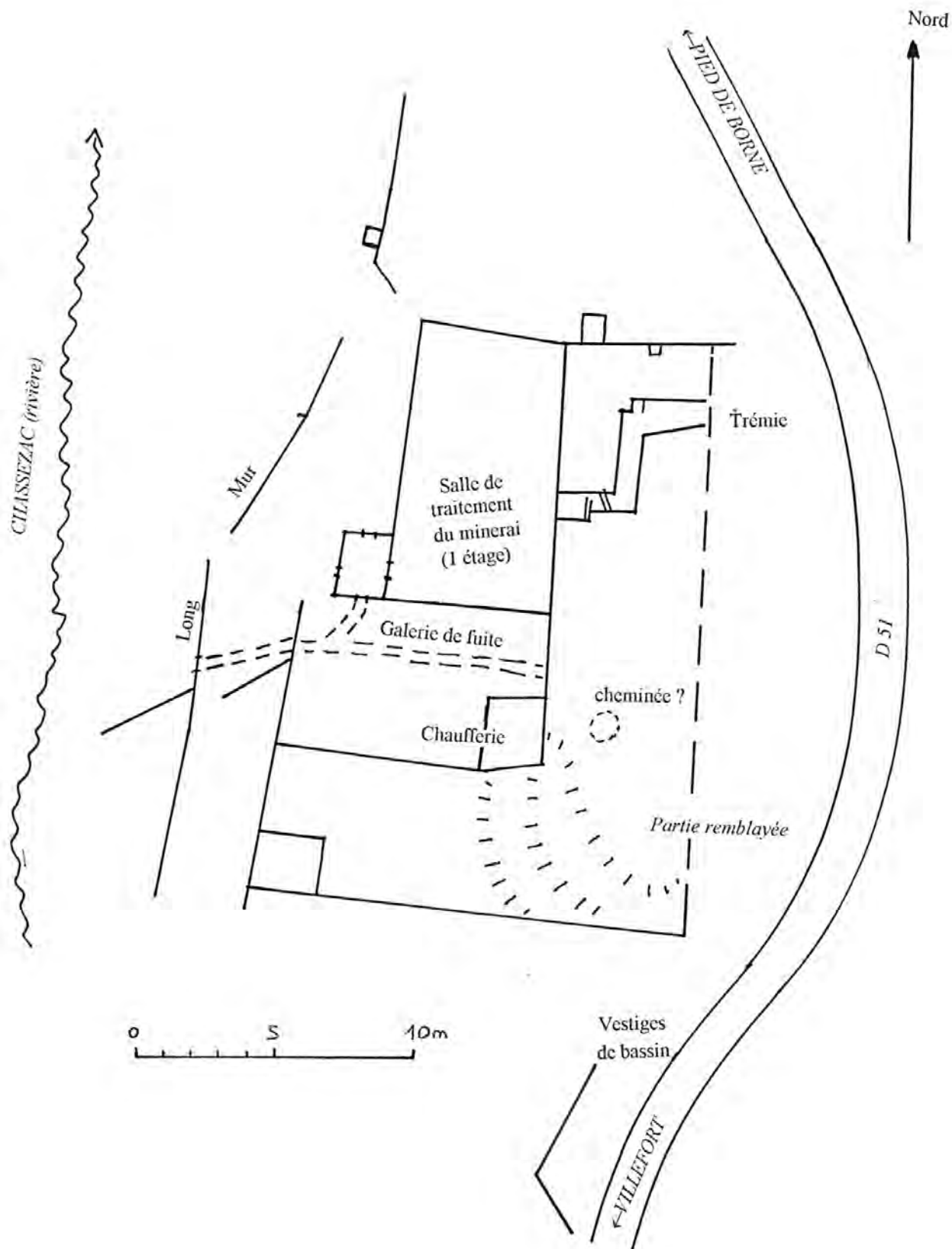
Pl. 2 : Plan de situation.

Extrait du plan cadastral, 1988,  
Section A, 3ème feuille, 1 / 2 500.



48. PIED DE BORNE, Griffoulas, Route de Villefort.  
Laverie des Mines de GENOLHAC ET DU CHASSEZAC.

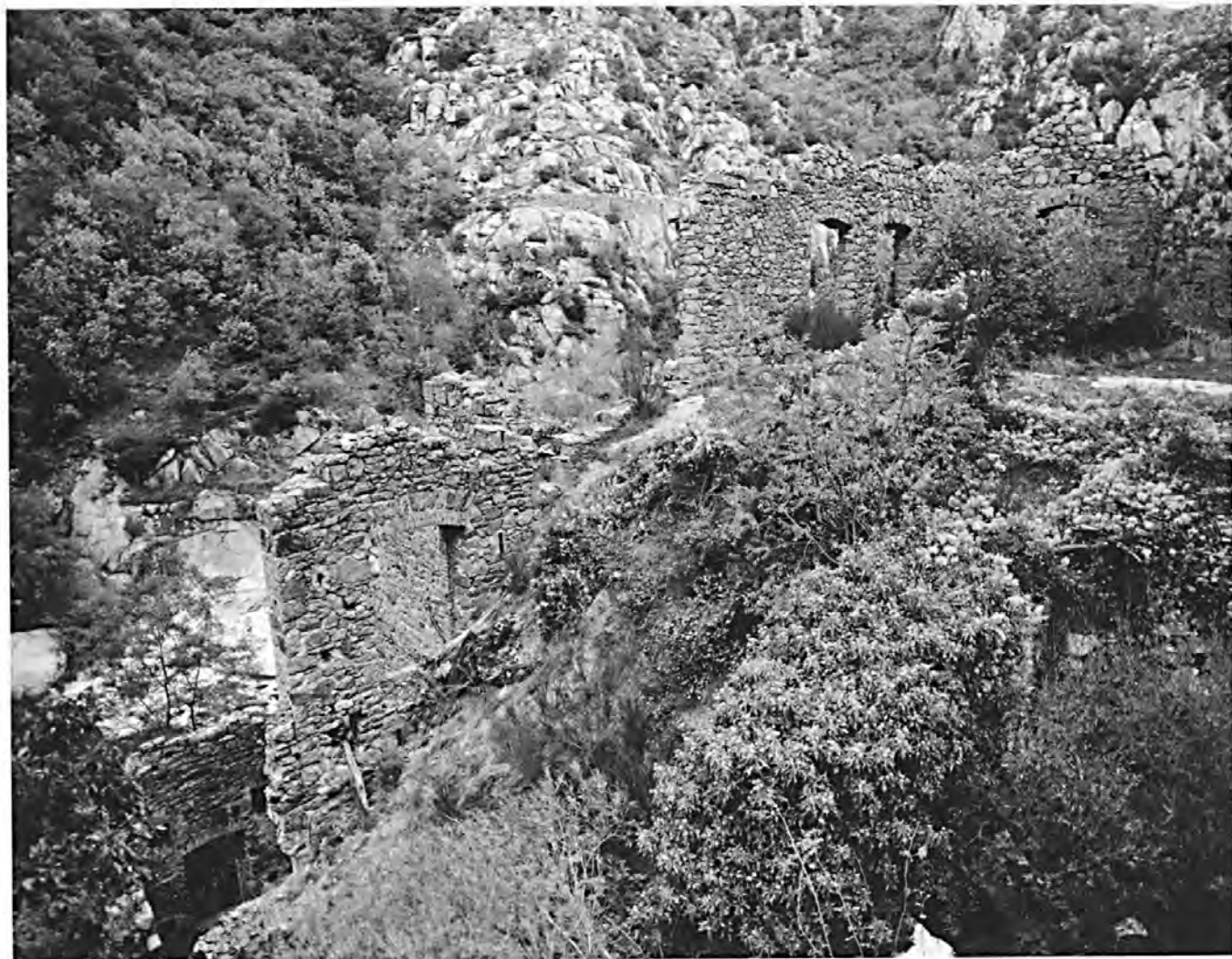
Pl. 3 : Plan sommaire des ruines  
Levé à vue, M. Wienin, 1994, échelle ~ 1 / 200.





Vue générale du sud-ouest.

Ph. Inv. J-M. Périn  
98 48 1044 X





1177  
48 PIED DE BORNE, Griffoulas  
USINE DE PRÉPARATION DE PRODUIT MINÉRAL dite Laverie des Mines de Génolhac et du  
Chassezac

---

Vue générale depuis les rochers en rive gauche de l'Altier

Ph. Inv. M. Wienin  
99 48 0124 Z



Bâtiment de traitement du minerais.

Ph. Inv. J-M. Périn  
98 48 1041 X



Bâtiment de traitement du minerai.

Ph. Inv. J-M. Périn  
98 48 1042 X



Mur pignon nord-est des ruines du bâtiment de réception et bureau.

Ph. Inv. J-M. Périn  
98 48 1040 X





Baies de l'atelier de fabrication.

Ph. Inv. J-M. Périn  
98 48 1043 X

