

153

Département	: 48	0083
Aire d'étude	: LOZERE	
Commune	: LE MONASTIER PIN MORIES	
Lieu-dit	: SAINT PIERRE	
Dénomination	: FILATURE	
Précision	: FILATURE DE LAINE CARDEE	
Source d'énergie	: ENERGIE HYDRAULIQUE, ENERGIE ELECTRIQUE, PRODUITE SUR PLACE	
Destinations successives et actuelles	: TISSAGE, ATELIER, LAITERIE, PISCICULTURE, IMMEUBLE	
Appellation et titre	: DITE FILATURE MASSEBOEUF	

Canton : SAINT GERMAIN DU TEIL

Coordonnées : LAMBERT3 X = 0672540 Y = 0244350

Cadastre : PIN MORIES 1832 D 37, 1983 113D 203

PROPRIETE PRIVEE

Etat de conservation : ETABLISSEMENT INDUSTRIEL DESAFFECTE, MAUVAIS ETAT, MENACE

Dossier de REPERAGE DU PATRIMOINE INDUSTRIEL établi en 1993, 1994 par WIENIN M.

(C) INVENTAIRE GENERAL, 1993

HISTORIQUE

FILATURE DE LAINE ET PREMIER LOGEMENT PATRONAL REALISES EN 1867 PAR MASSEBOEUF FELIX, NEGOCIANT TEXTILE A MARVEJOLS ; NOUVEAU LOGEMENT PATRONAL PLUS VASTE CONSTRUIT EN 1872 ; 1876 PRESENCE D'UN FOULON AFFERME A DIDES JEAN ; 1893 VENTE A VAYSCADE JEAN BAPTISTE, CONSTRUCTEUR MECANICIEN QUI AJOUTE UN METIER A TISSER A BRAS ET INSTALLE SON ATELIER AU NIVEAU INFERIEUR ; LOGEMENT ANCIEN DETRUIT EN 1899 ; PRODUCTION ARRETEE EN 1914 ; PAR LA SUITE, INSTALLATION D'UNE TURBINE HYDROELECTRIQUE ; VERS 1945 L'USINE EST TRANSFORMEE EN LAITERIE AVEC 200 M3 DE CHAMBRES FROIDES PAR CARRIERE JOSEPH, LES PARTIES SUPERIEURES SERVANT DE LOGEMENT POUR LE PERSONNEL ; VERS 1950 Y SONT AJOUTES DES BASSINS DE PISCICULTURE DETRUIITS VERS 1955 PAR UNE CRUE ; ABANDON DEFINITIF VERS 1970 ; ACTUELLEMENT LES TOITS DES DEUX BATIMENTS SONT EN PARTIE EFFONDRES
1873 CHUTE DE 150 LITRES A LA SECONDE SUR 4 M, 2 METIERS MULE JENNY DE 240 BROCHES CHACUN

DESCRIPTION

SITUATION : ISOLE , SUR LA COLAGNE

COMPOSITION D'ENSEMBLE

Parti de plan d'ensemble : PLAN REGULIER

Parties constituantes : ATELIER DE FABRICATION, ENTREPOT INDUSTRIEL, SECHOIR, LOGEMENT PATRONAL, CANAL, CHEMINEE D'USINE

MATERIAUX

Gros oeuvre : SCHISTE, CALCAIRE, MOELLON

Couverture : MICASCHISTE EN COUVERTURE

STRUCTURE

Dimensions : SURFACE BATIE EN M2 = 410

1131

Département : 48 LE MONASTIER PIN MORIES
Lieu-dit : SAINT PIERRE
Dénomination : FILATURE

Vaisseaux et étages : 2 ETAGES DE SOUBASSEMENT, ETAGE DE COMBLE
Couvrement : CHARPENTE EN BOIS APPARENTE

ELEVATIONS : ELEVATION A TRAVEES

COUVERTURE : TOIT A LONGS PANS, TOIT EN CARENE, DEMI GROUPE

DISTRIBUTION : ESCALIER DE DISTRIBUTION EXTERIEUR, ESCALIER TOURNANT, EN MACONNERIE, ESCALIER INTERIEUR, ESCALIER DROIT, EN CHARPENTE, ESCALIER INTERIEUR, ESCALIER TOURNANT, EN MACONNERIE

COMMENTAIRE DESCRIPTIF : DEUX BATIMENTS DE MEME HAUTEUR ET CONSTRUCTION SAUF LES TOITS, A LONGS PANS AVEC UNE PETITE DEMI GROUPE A LUCARNE EN PIGNON SUD POUR L'USINE ET EN CARENE POUR LE LOGEMENT PATRONAL, MURS EN SCHISTE AVEC STRUCTURES EN PIERRE DE TAILLE CALCAIRE, TOUS LES ETAGES ACCESSIBLES DE L'EXTERIEUR, LES COMBLES AU MOYEN DE PASSERELLES, ESCALIERS INTERIEURS EN BOIS SAUF AU NIVEAU INFERIEUR DE L'USINE OU ILS ONT ETE REFAITS EN MACONNERIE, CHEMINEE CARREE EN PIERRE DANS OEUVRE EN FACADE OUEST

TYPOLOGIE : RECTANGULAIRE

1135
48. LE MONASTIER-PIN MORIES, Saint-Pierre,
Filature MASSEBOEUF.

DOCUMENTATION

Archives

A.D. 48 :

266 P 3	Patentes
267 P 5	id.
26 S 1	Droits d'eau

Plans et matrices cadastraux de la commune du
PIN MORIES, 1832,
LE MONASTIER-PIN MORIES, 1983.

Bibliographie

Annuaire de la Lozère, à partir de 1855

BOYER G. (1986). Le passé industriel lainier de la Lozère,
recueil de documents présentés par le Service éducatif des
Archives de la Lozère,
t. 2 : Le temps des fabriques.

ISSELMANE K., MONTZAMIR., PRIAM J.-M. (1993).-
Architectures industrielles en Gévaudan et Cévennes,
Mémoire de fin d'études, Ecole d'architecture de
Clermont-Ferrand, t. I : Le Gévaudan, p. 94-100.

1136
48. LE MONASTIER-PIN MORIES, Saint-Pierre,
Filature MASSEBOEUF.

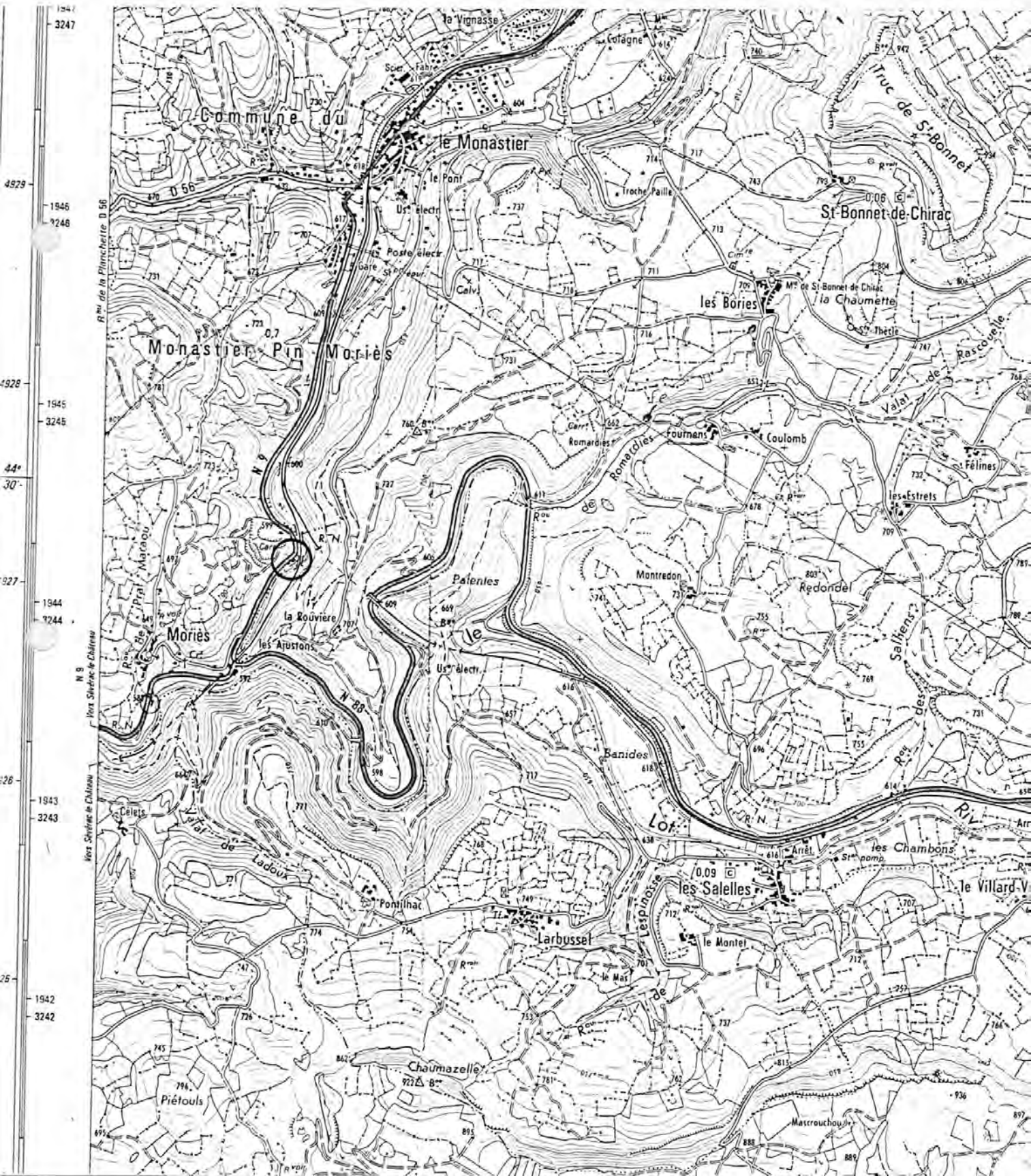
ILLUSTRATION

- Pl. 1 : Carte de localisation de l'oeuvre.
Carte topographique à 1/25 000, I.G.N.,
1991, Marvejols 2638 Ouest.
- Pl. 2 : Plan masse et de situation.
Extrait du plan cadastral, 1983,
Feuille 113D, 1 / 2 500.
- Pl. 3 : Plan masse et de situation ancien.
Extrait du dossier d'autorisation de reconstruction du
barrage de l'usine Galtier-Masseboeuf, 1875, 1 / 2 500,
A.D. 48, 26 S 1, aquarellé.
- Pl. 4 : Plan masse et de situation ancien.
Extrait du dossier d'autorisation de reconstruction du
barrage de l'usine Galtier-Masseboeuf, 1875, 1 / 1 000,
A.D. 48, 26 S 1, aquarellé.
- Pl. 5 : Plan au niveau du rez de chaussée surélevé.
in ISSELMANE K., MONTZAMIR., PRIAM J.-M. (1993).-
Architectures industrielles en Gévaudan et Cévennes,
Mémoire de fin d'études, Ecole d'architecture de
Clermont-Ferrand, t. I : Le Gévaudan, p. 98.
- Pl. 6 : Elévation sud-est.
in ISSELMANE K., MONTZAMIR., PRIAM J.-M. (1993).-
Architectures industrielles en Gévaudan et Cévennes,
Mémoire de fin d'études, Ecole d'architecture de
Clermont-Ferrand, t. I : Le Gévaudan, p. 100.
- Pl. 7 : Coupe du bâtiment aval, mur pignon sud-ouest du bâtiment
amont.
in ISSELMANE K., MONTZAMIR., PRIAM J.-M.
(1993).-*Architectures industrielles en Gévaudan et
Cévennes*, Mémoire de fin d'études, Ecole d'architecture de
Clermont-Ferrand, t. I : Le Gévaudan, p. 100.

48. LE MONASTIER-PIN MORIÈS, Saint-Pierre,
Filature MASSEBOEUF.

Pl.1 : Carte de localisation de l'oeuvre.

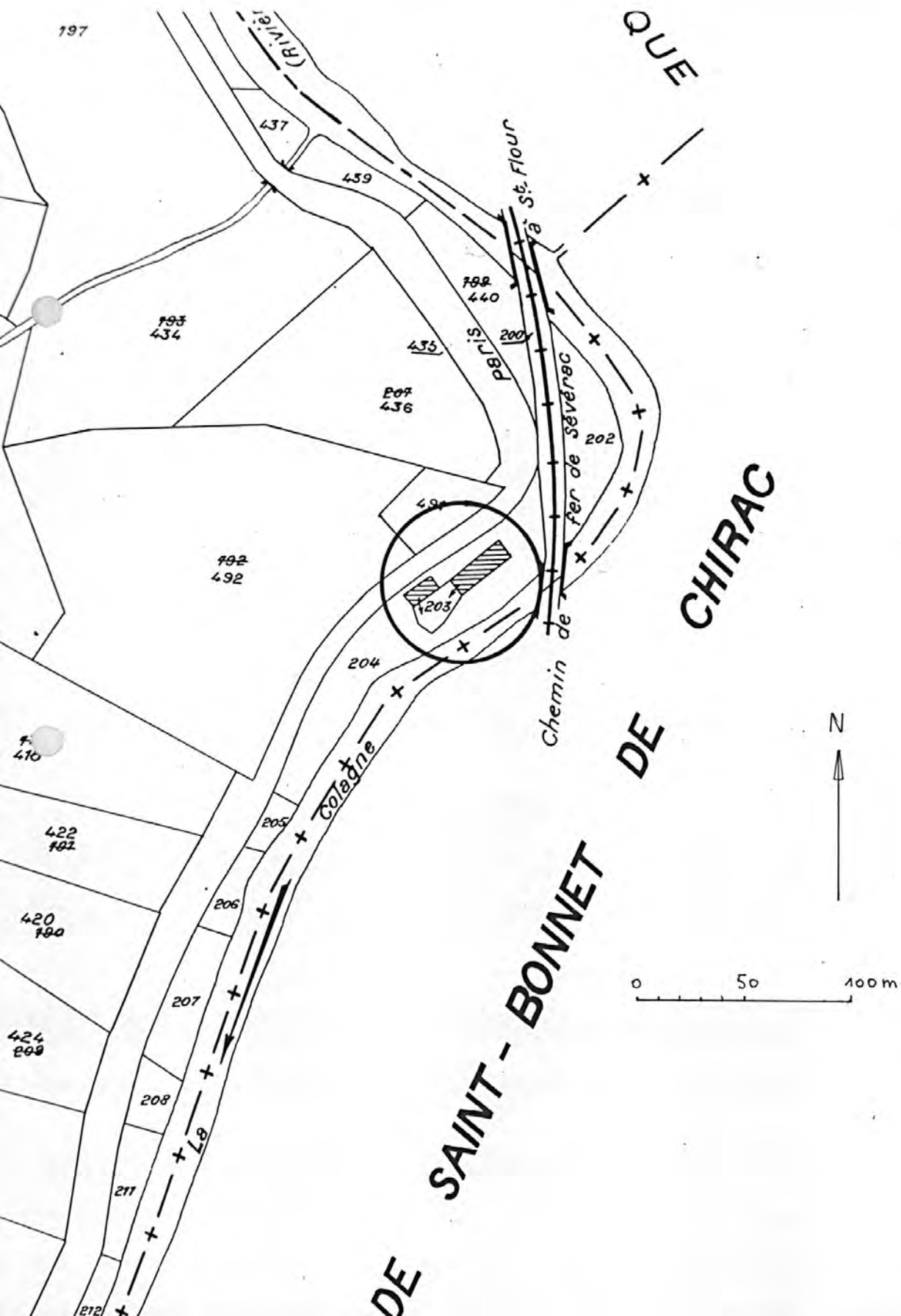
Carte topographique à 1/25 000, I.G.N.,
1891, Marvejols 2638 Ouest.



48. LE MONASTIER-PIN MORIES, Saint-Pierre,
Filature MASSEBOEUF.

Pl. 2 : Plan masse et de situation.

Extrait du plan cadastral, 1983,
Feuille 113D, 1 / 2 500.



48. LE MONASTIER-PIN MORIES, Saint-Pierre,
Filature MASSEBOEUF.

Pl. 3 : Plan masse et de situation ancien.

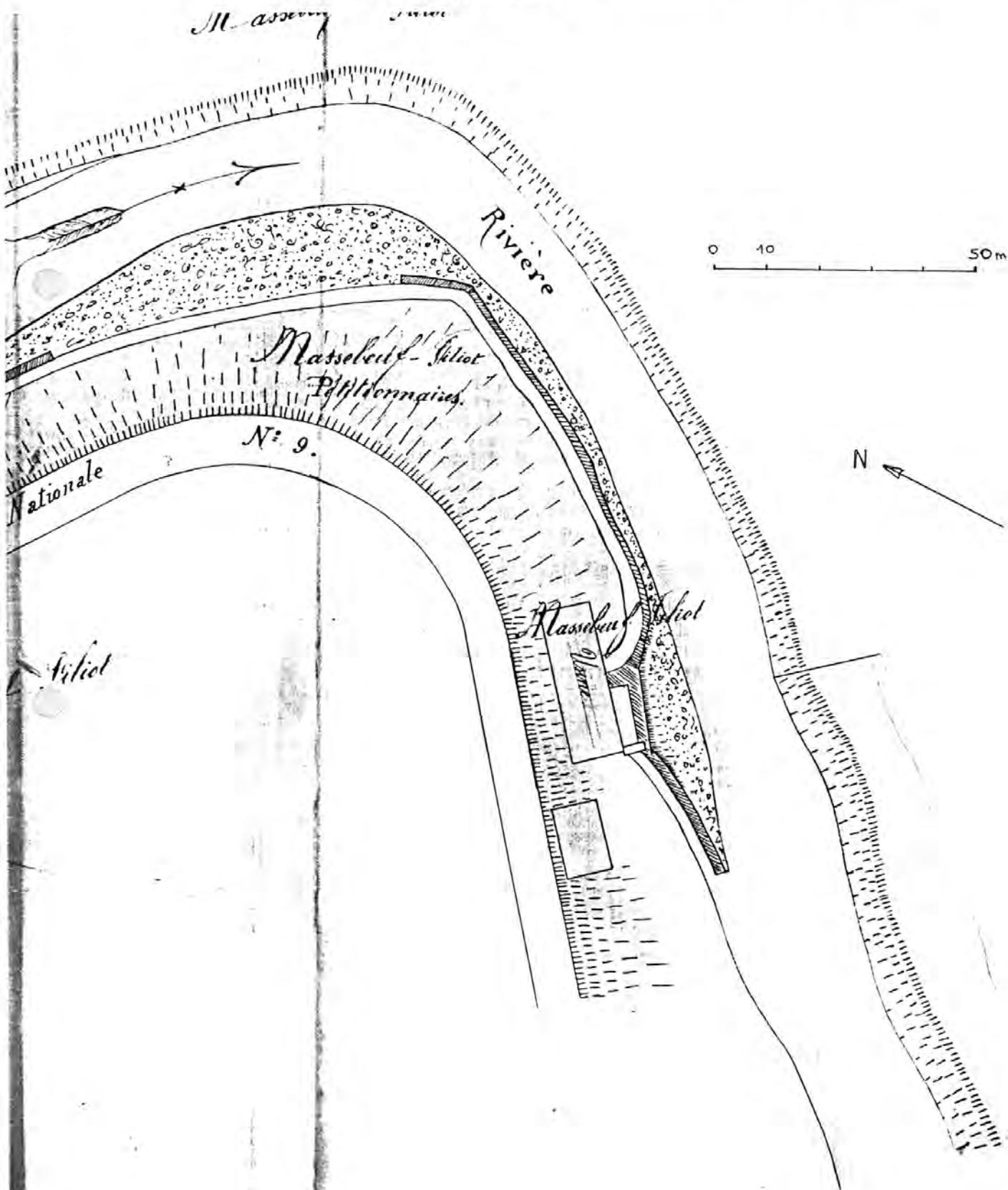
Extrait du dossier d'autorisation de reconstruction du
barrage de l'usine Galtier-Masseboeuf, 1875, 1 / 2 500,
A.D. 48, 26 S 1, aquarellé.



1140
48. LE MONASTIER-PIN MORIES, Saint-Pierre,
Filature MASSEBOEUF.

Pl. 4 : Plan masse et de situation ancien.

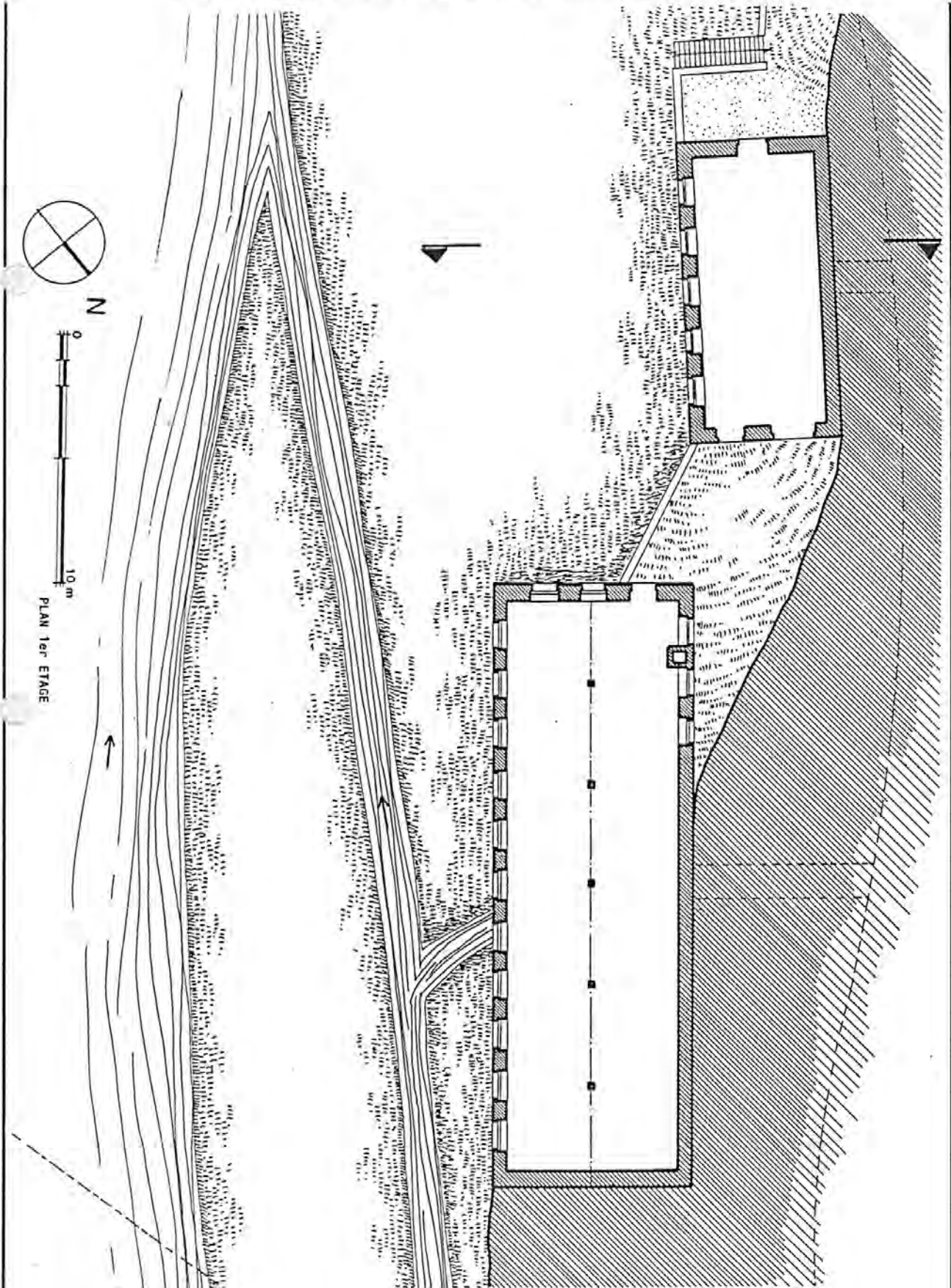
Extrait du dossier d'autorisation de reconstruction du
barrage de l'usine Galtier-Masseboeuf, 1875, 1 / 1 000,
A.D. 48, 26 S 1, aquarellé.



48. LE MONASTIER-PIN MORIES, Saint-Pierre,
Filature MASSEBOEUF.

Pl. 5 : Plan au niveau du rez de chaussée surélevé.

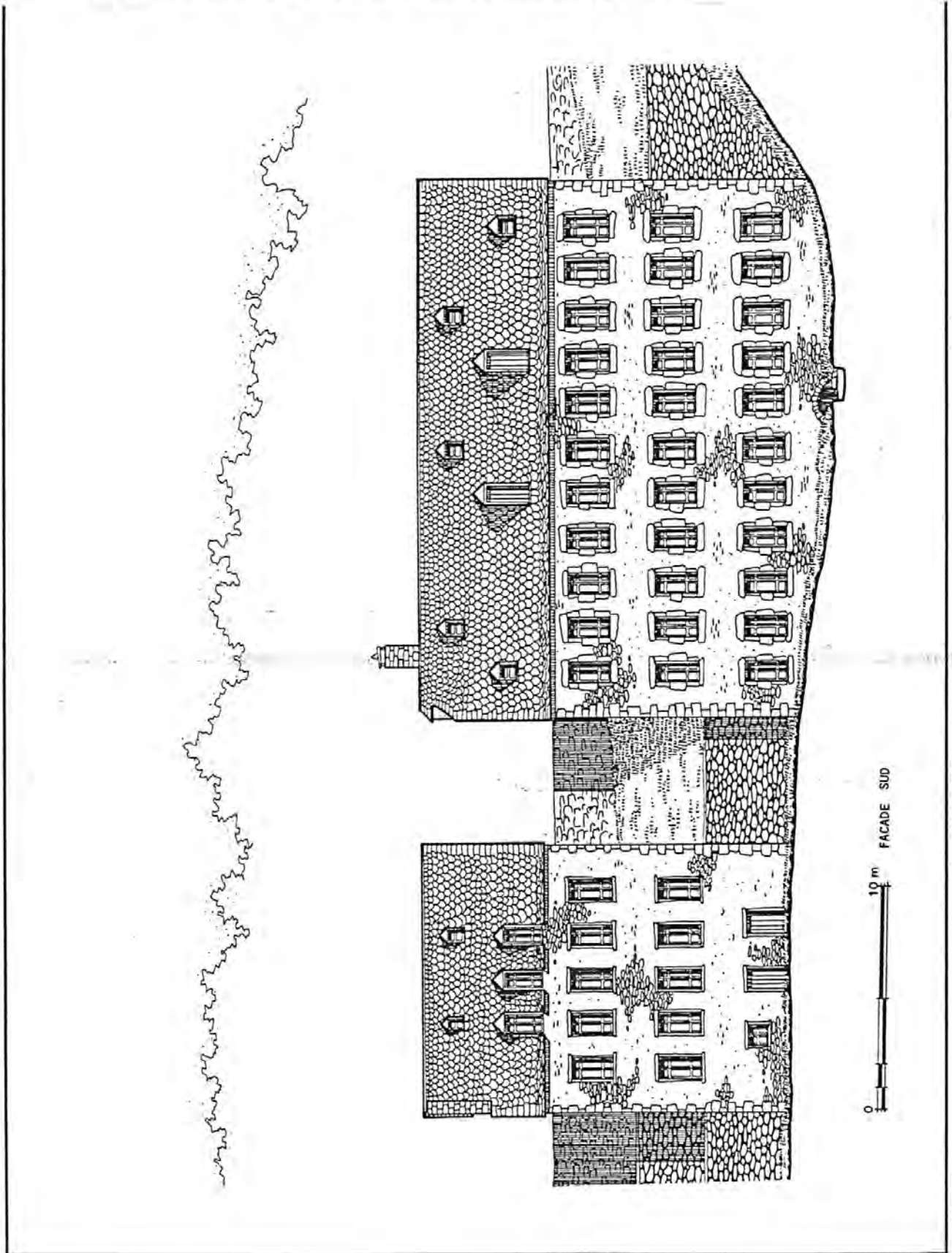
in ISSELMANE K., MONTZAMIR., PRIAM J.-M. (1993).-
Architectures industrielles en Gévaudan et Cévennes,
Mémoire de fin d'études, Ecole d'architecture de
Clermont-Ferrand, t. I : Le Gévaudan, p. 98.



1142
48. LE MONASTIER-PIN MORIES, Saint-Pierre,
Filature MASSEBOEUF.

Pl. 6 : Elévation sud-est.

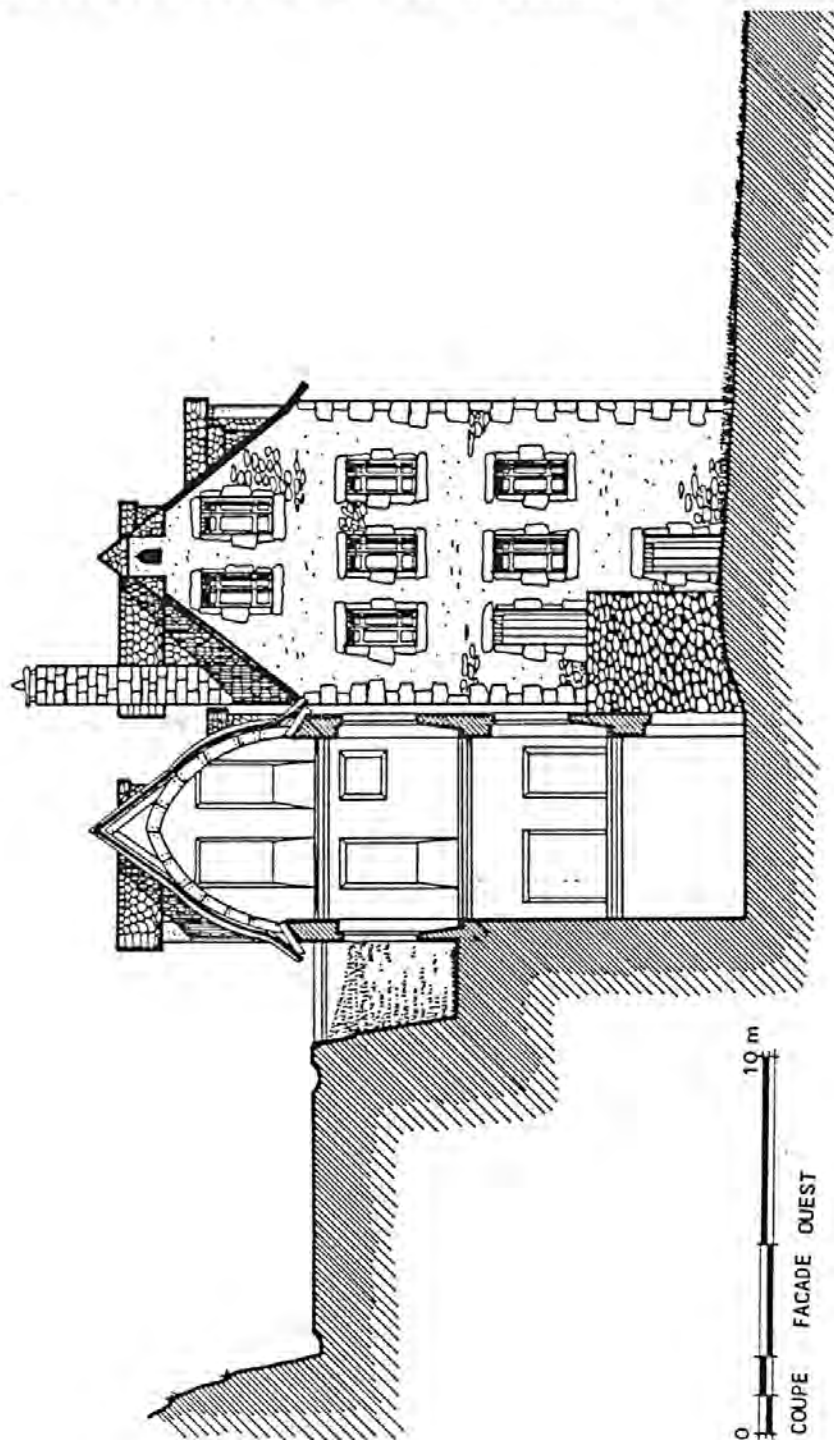
in ISSELMANE K., MONTZAMIR., PRIAM J.-M. (1993).-
Architectures industrielles en Gévaudan et Cévennes,
Mémoire de fin d'études, Ecole d'architecture de
Clermont-Ferrand, t. I : Le Gévaudan, p. 100.



1143
48. LE MONASTIER-PIN MORIES, Saint-Pierre,
Filature MASSEBOEUF.

Pl. 7 : Coupe du bâtiment aval, mur pignon sud-ouest du bâtiment
amont.

in ISSELMANE K., MONTZAMIR., PRIAM J.-M. (1993).-
Architectures industrielles en Gévaudan et Cévennes,
Mémoire de fin d'études, Ecole d'architecture de
Clermont-Ferrand, t. I : Le Gévaudan, p. 100.



Mur pignon sud du bâtiment aval et pont de chemin de fer.

Ph. Inv. J-M. Périn
98 48 0750 X



Mur pignon sud du bâtiment amont.

Ph. Inv. J-M. Périn
98 48 0746 X
98 48 0747 XA
98 48 0748 XA



Vue générale du sud.

Ph. Inv. J-M. Périn
98 48 0749 X



Élévation sud-est du bâtiment amont.

Ph. Inv. J-M. Périn
98 48 0751 X



Extrémité sud-ouest du bâtiment amont et mur pignon nord-est du bâtiment aval.

Ph. Inv. J-M. Périn
98 48 0752 X



Pignon sud-ouest du bâtiment amont.

Ph. Inv. J-M. Périn
98 48 0753 X



Vue générale du nord-ouest

Ph. Inv. M. Wienin
99 48 0070 Z



1151

48 LE MONASTIER-PIN-MORIÈS , Saint-Pierre
FILATURE DE LAINE dite Filature Masseboeuf

Vue générale du sud-est

Ph. Inv. M. Wienin
99 48 0098 Z



Vue générale du nord-est

Ph. Inv. M. Wienin
99 48 0069 Z

