

Département : 48 0082  
 Aire d'étude : LOZERE  
 Commune : LE MONASTIER PIN MORIES  
 Adresse : POSTE ELECTRIQUE E.D.F.  
 Dénomination : CENTRALE ELECTRIQUE  
 Précision : STATION DE TRANSFORMATION  
 Appellation et titre : DITE CENTRALE DES CHEMINS DE FER DU MIDI

Canton : SAINT GERMAIN DU TEIL

Coordonnées : LAMBERT3 X = 0672920 Y = 0245950

Cadastre : 1828 PARCELLE NON CADASTREE, 1983 PARCELLE NON CADASTREE

PROPRIETE PRIVEE

Dossier de REPERAGE DU PATRIMOINE INDUSTRIEL établi en 1993, 1994 par WIENIN M.

(C) INVENTAIRE GENERAL, 1993

**HISTORIQUE**

STATION DE TRANSFORMATION ELECTRIQUE CONSTRUITE VERS 1935 PAR LA CIE DES CHEMINS DE FERS DU MIDI LORS DE L'ELECTRIFICATION DE LA LIGNE DE BEZIERS A PARIS PAR NEUSSARGUES ; BATIMENT D'ORIGINE DESAFFECTE MAIS REMPLACEMENT PAR UN POSTE EXTERIEUR E.D.F. VERS 1970 ; LOGEMENTS D'OUVRIERS TOUJOURS OCCUPES

**DESCRIPTION**

SITUATION : ISOLE

**COMPOSITION D'ENSEMBLE**

Parties constituantes : SALLE DES MACHINES, LOGEMENT D'OUVRIERS, TRANSFORMATEUR

**MATERIAUX**

Gros oeuvre : BETON, PAN DE BETON ARME, PARPAING DE BETON, ENDUIT  
 Couverture : TUILE MECANIQUE, MATERIAU SYNTHETIQUE EN COUVERTURE

**STRUCTURE**

Dimensions : SURFACE BATIE EN M2 = 440  
 Vaisseaux et étages : 1 VAISSEAU, ETAGE DE SOUBASSEMENT, 1 ETAGE CARRE  
 Couvrement : VOUTE EN BERCEAU EN ANSE DE PANIER, CHARPENTE EN BOIS APPARENTE

ELEVATIONS : ELEVATION ORDONNANCEE

COUVERTURE : TOIT A LONGS PANS, DEMI CROUPE, PIGNON COUVERT

DISTRIBUTION : ESCALIER DE DISTRIBUTION EXTERIEUR, ESCALIER DROIT, EN MACONNERIE, ESCALIER INTERIEUR, ESCALIER DROIT, EN CHARPENTE

COMMENTAIRE DESCRIPTIF : SALLE DES MACHINES A UN VAISSEAU EN PAN DE BETON ARME, TOIT EN TUILES MECANIKES, A DEMI CROUPES, EN EXTRADOS DE VOUTE EN BERCEAU EN ANSE DE PANIER EN BRIQUES, FENETRES RECTANGULAIRES SAUF FENETRES A MENEUX DES MURS PIGNONS EN ARC SEGMENTAIRE, ESCALIER EXTERIEUR, LOGEMENT A UN ETAGE CARRE EN PARPAINGS DE BETON ENDUITS, TOIT EN BITUME IMITATION ARDOISE, PIGNONS COUVERTS,

1154  
Département : 48 LE MONASTIER PIN MORIES

Adresse : POSTE ELECTRIQUE E.D.F.

Dénomination : CENTRALE ELECTRIQUE

---

ESCALIER INTERIEUR, FENETRES EN ARC SEGMENTAIRE

TYPLOGIE : RECTANGULAIRE, ARC SEGMENTAIRE

1155  
48. LE MONASTIER-PIN MORIES, Poste électrique E.D.F.,  
Centrale électrique des CHEMINS DE FER DU MIDI.

---

DOCUMENTATION

Archives

A.D. 48 :

Plans et matrices cadastraux de la commune du  
MONASTIER, 1828,  
LE MONASTIER-PIN MORIES, 1983.

Bibliographie

- 1156
48. LE MONASTIER-PIN MORIES, Poste électrique E.D.F.,  
Centrale électrique des CHEMINS DE FER DU MIDI.
- 

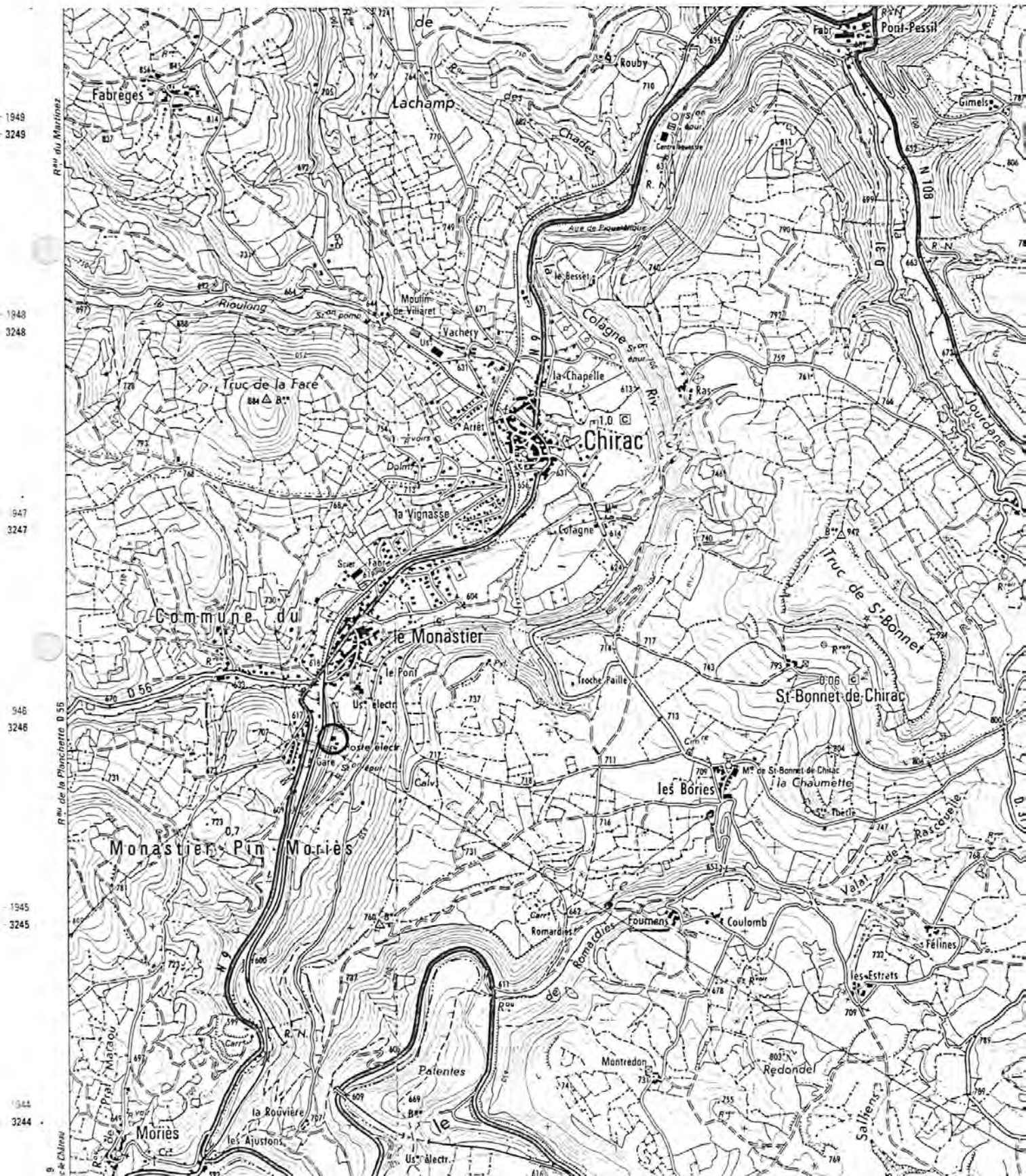
ILLUSTRATION

- Pl.1 : Carte de localisation de l'oeuvre.  
Carte topographique à 1/25 000, I.G.N.,  
1991, Marvejols 2638 Ouest.
- Pl. 2 : Plan de situation.  
Extrait du plan cadastral, 1983,  
Section D, Feuille unique, 1 / 2 500.

48. LE MONASTIER-PIN MORIES, Poste électrique E.D.F.,  
Centrale électrique des CHEMINS DE-FER DU MIDI.

Pl.1 : Carte de localisation de l'oeuvre.

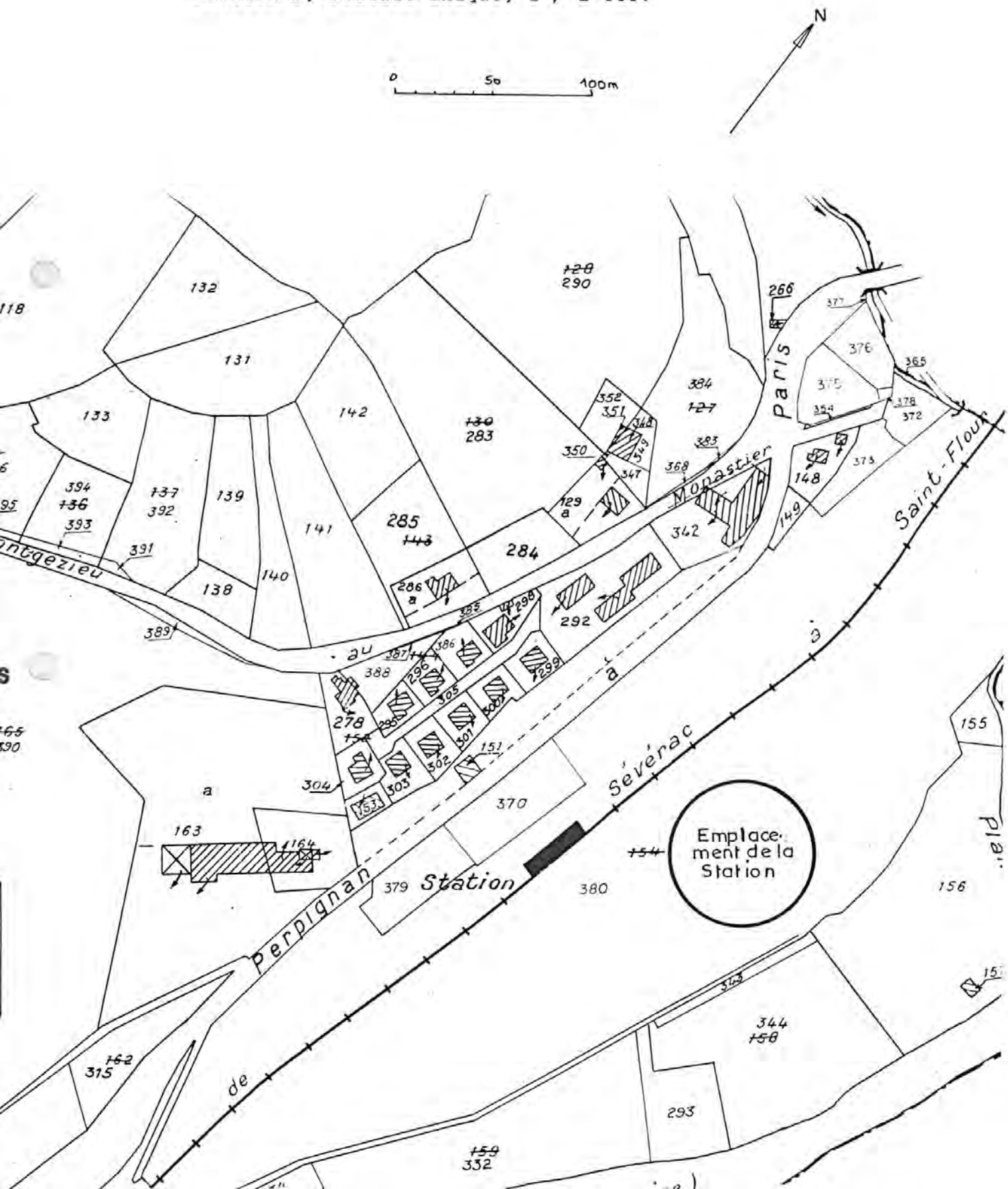
Carte topographique à 1/25 000, I.G.N.,  
1991, Marvejols 2638 Ouest.



48. LE MONASTIER-PIN MORIES, Poste électrique E.D.F.,  
Centrale électrique des CHEMINS DE FER DU MIDI.

Pl. 2 : Plan de situation.

Extrait du plan cadastral, 1983,  
Section D, Feuille unique, 1 / 2 500.



Vue générale du poste de transformation.

Ph. Inv. J-M. Périn  
98 48 0755 X



Mur pignon sud.

Ph. Inv. J-M Périn  
98 48 0754 X

