

1055

Département : 48 0080
Aire d'étude : LOZERE
Commune : MEYRUEIS
Adresse : 3 RUE FREDERIC MISTRAL
Dénomination : USINE DE CHAPELLERIE
Précision : CHAPELLERIE DE FEUTRE
Source d'énergie : ENERGIE THERMIQUE, PRODUITE SUR PLACE
Destinations successives et actuelles : GENDARMERIE, MAISON
Appellation et titre : DITE USINE DE CHAPELLERIE VEYRIER

Canton : MEYRUEIS

Coordonnées : LAMBERT3 X = 0687430 Y = 0209520

Cadastre : 1841 | 28, 1985 | 587, 593, 594

PROPRIETE PRIVEE

Etat de conservation : ETABLISSEMENT INDUSTRIEL DESAFFECTE

Dossier de REPERAGE DU PATRIMOINE INDUSTRIEL établi en 1993, 1994 par WIENIN M.

(C) INVENTAIRE GENERAL, 1993

HISTORIQUE

LOGEMENT PATRONAL CONSTRUIT EN 1884 PAR VEYRIER HIPPOLYTE, FABRICANT DE CHAPEAUX ET AGRANDI EN 1887 ; USINE DE CHAPELLERIE CONSTRuite EN FACE EN 1904 POUR REMPLACER UN ANCIEN ATELIER SITUE DANS LE VILLAGE ; 1929 PASSAGE A VEYRIER HENRI, INDUSTRIEL A BRUYERES, VOSGES ; MACHINE A VAPEUR SUPPRIMEE EN 1943 ; ACTUELLEMENT LE BATIMENT D'ATELIER SERT DE GENDARMERIE ET LE LOGEMENT PATRONAL EST UNE MAISON PARTICULIERE

DESCRIPTION

SITUATION : EN VILLAGE

COMPOSITION D'ENSEMBLE

Parties constituantes : ATELIER DE FABRICATION, LOGEMENT PATRONAL

MATERIAUX

Gros oeuvre : PIERRE, BRIQUE, ENDUIT

Couverture : MICASCHISTE EN COUVERTURE

STRUCTURE

Dimensions : SURFACE BATIE EN M2 = 595

Vaisseaux et étages : 1 ETAGE CARRE, ETAGE DE COMBLE

COUVERTURE : TOIT A LONGS PANS, PIGNON COUVERT, GROUPE, APPENTIS

DISTRIBUTION : ESCALIER INTERIEUR, ESCALIER EN EQUERRE, EN CHARPENTE

COMMENTAIRE DESCRIPTIF : ATELIERS EN PIERRE AVEC ENCADREMENT DE BRIQUE, LOGEMENT PATRONAL ENDUIT, INSCRIPTION

1056

Département : 48 MEYRUEIS
Adresse : 3 RUE FREDERIC MISTRAL
Dénomination : USINE DE CHAPELLERIE

H.V. 1884 AU DESSUS DE LA PORTE, TOIT A GROUPES

TYPLOGIE : RECTANGULAIRE, ARC SEGMENTAIRE

1057
48. MEYRUEIS, Rue de la Gendarmerie,
Usine de Chapellerie VEYRIER.

DOCUMENTATION

Archives

A.D. 48 :

267 P 1

Patentes

Plans et matrices cadastraux de la commune de
MEYRUEIS, 1841-1985.

Bibliographie

1058

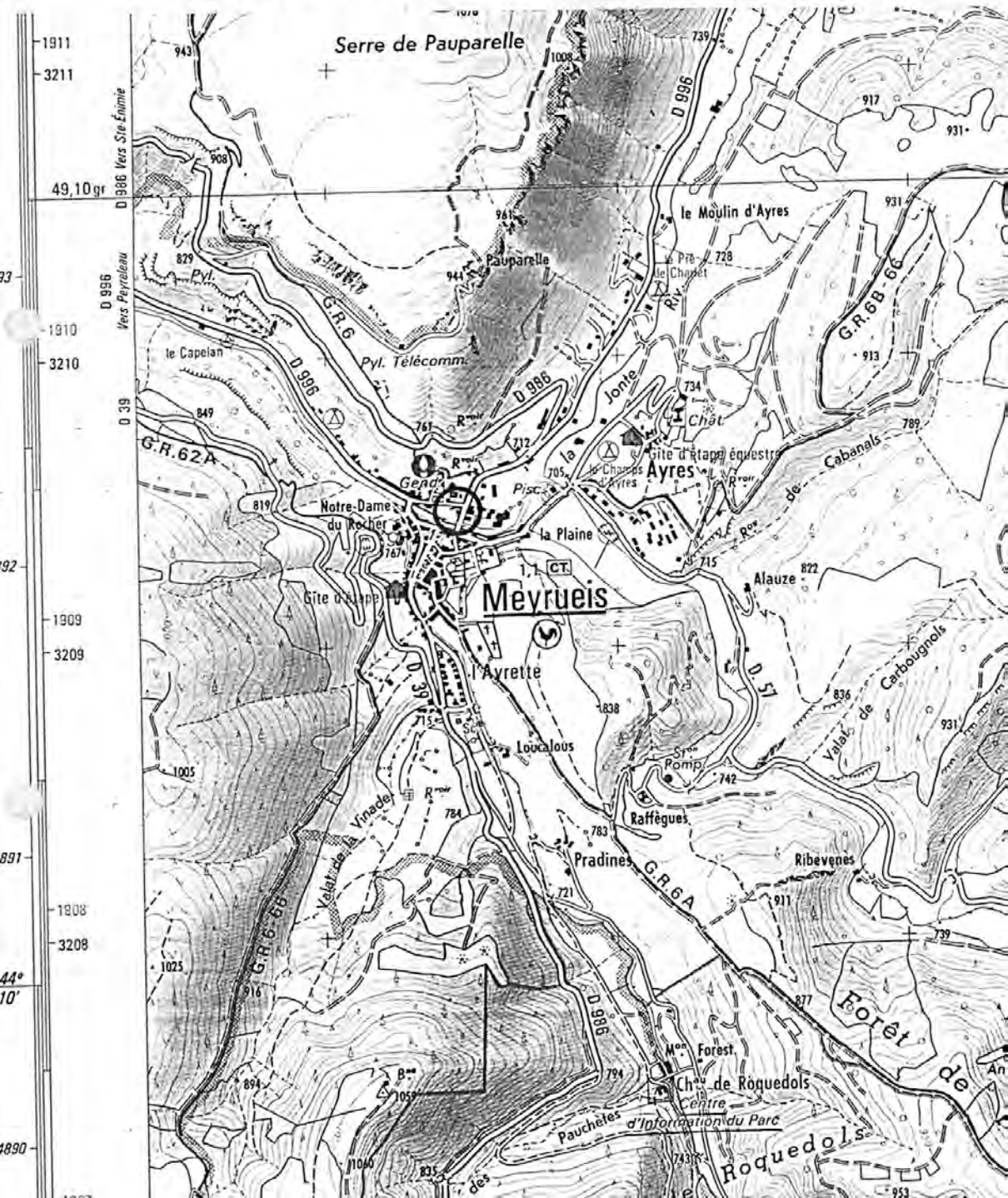
48. MEYRUEIS, Rue de la Gendarmerie,
Usine de Chapellerie VEYRIER.

ILLUSTRATION

- Pl.1 : Carte de localisation de l'oeuvre.
Carte topographique à 1/25 000, I.G.N.,
1985, Meyrueis-Mont Aigoual 2640 Est,
- Pl. 2 : Plan masse et de situation.
Extrait du plan cadastral, 1985,
Section I, feuille unique, 1/1000.
- Doc.1 : Usine Veyrier à gauche, en arrière plan de la fabrique de
poteaux Lambert.
Carte postale non datée, entre 1920 et 1940.
A.D. 48, 17 Fi MEYRUEIS 2.

Pl.1 : Carte de localisation de l'oeuvre.

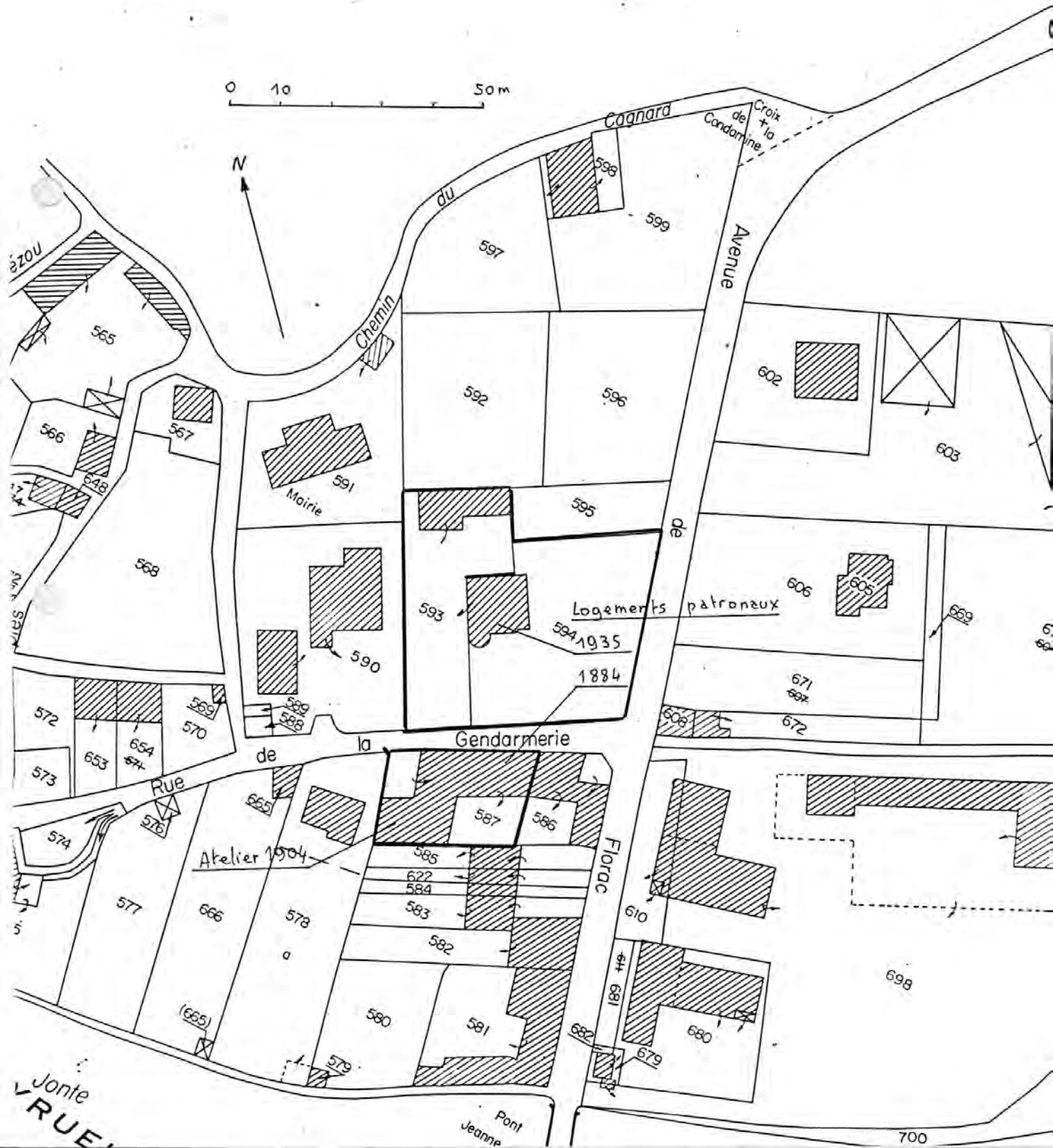
Carte topographique à 1/25 000, I.G.N.,
1985, MEYRUEIS 2640 Est, légèrement agrandie.



48. MEYRUEIS, Rue de la Gendarmerie,
Usine de Chapellerie VEYRIER.

Pl. 2 : Plan masse et de situation.

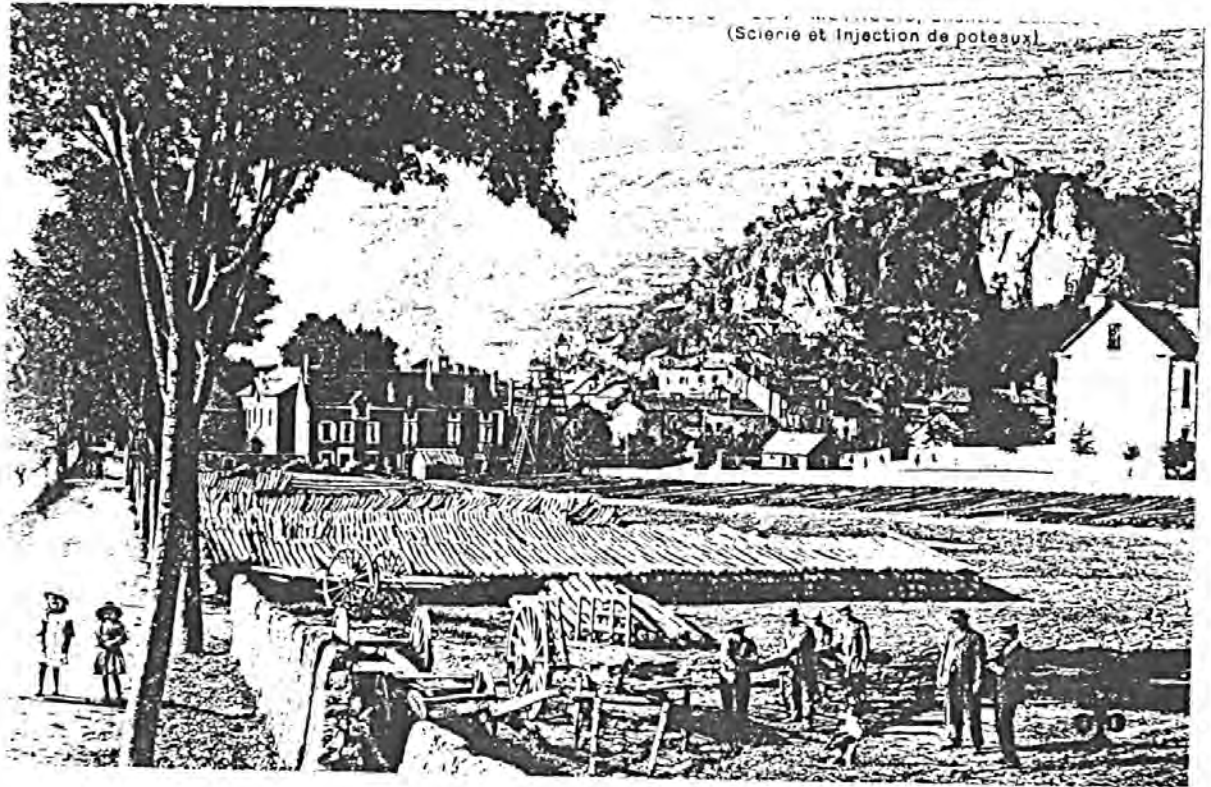
Extrait du plan cadastral, 1985,
Section I, feuille unique, 1/1000.



48. MEYRUEIS, Rue de la Gendarmerie,
Usine de Chapellerie VEYRIER.

Doc.1 : Usine Veyrier à gauche, en arrière plan de la fabrique de poteaux Lambert.

Carte postale non datée, entre 1920 et 1940.
A.D. 48, 17 Fi MEYRUEIS 2.



Elévations nord des ateliers de la rue de la Gendarmerie.

Ph. Inv. J-M. Périn
98 48 0682 X



Murs pignons ouest des ateliers de la rue de la Gendarmerie.

Ph. Inv. J-M. Périn
98 48 0679 X



Elévation nord du logement patronal de 1884.

Ph. Inv. J-M. Périn
98 48 0681 X



Tympan de la porte du premier logement patronal portant les initiales H.V. (Henri VEYRIER) et la date 1884 sur le médaillon central. Chutes de feuilles stylisées sur les montants.

Ph. Inv. J-M. Périn
98 48 0680 X



Villa patronale de 1935.

Ph. Inv. J-M. Périn
98 48 0683 X

