

1067

Département : 48 0079  
Aire d'étude : LOZERE  
Commune : MEYRUEIS  
Lieu-dit : LA FABRIQUE  
Adresse : AVENUE DE FLORAC  
  
Dénomination : FILATURE  
Précision : FILATURE DE DECHETS DE SOIE, FILATURE DE LAINE  
Source d'énergie : ENERGIE THERMIQUE, PRODUITE SUR PLACE  
Destinations successives et actuelles : MAISON  
Appellation et titre : DITE FILATURE VINCENS

---

Canton : MEYRUEIS

Coordonnées : LAMBERT3 X = 0687600 Y = 0209620

Cadastre : 1841 B8 13, 1985 I 708, 709

PROPRIETE PRIVEE

Etat de conservation : ETABLISSEMENT INDUSTRIEL DESAFFECTE, RESTAURE

Dossier de REPERAGE DU PATRIMOINE INDUSTRIEL établi en 1988, 1991 par DARNAS I., WIENIN M.

(C) INVENTAIRE GENERAL, 1988

---

### HISTORIQUE

MAISON CONSTRUITE PAR CABANEL PIERRE AVEC CLEF DE PORTE PORTANT LA DATE 1833, VENDUE EN 1843 A VINCENS PIERRE, AGRANDIE EN 1844 ET DECLAREE COMME CARDERIE DE BOURRES DE SOIE EN 1847 ; 1855 REDUCTION DE L'ACTIVITE ET RECONVERSION AU MOINS PARTIELLE VERS LA LAINE, UNE PARTIE DE L'ACTIVITE EST TRANSFEREE AU MOULIN DE MONTBLANC ; L'EXPLOITATION CONFIEE A MALZAC FLORENT NE SUBSISTE QU'AU NIVEAU ARTISANAL JUSQUE VERS 1866 ; 1886 TRANSFORMATION EN MAISON PAR VINCENS LOUIS, PREFET DE L'HERAULT ; 1902 AJOUT D'UN PETIT BATIMENT COTE EST A LA PLACE DE L'ANCIENNE CHAUFFERIE  
1851 AU REZ DE CHAUSSEE : MACHINE A VAPEUR DE 6 CV, 2 SALLES DE PRESSES (6 ET 16), 4 BAQUETS LAVEURS ; AU 1ER ETAGE : SALLE AVEC 8 METIERS MECANIQUES, SALLE DE 16 PRESSES, BUREAU ; 2E ETAGE : CHAMBRE DE CONTREMAITRE, 2 SALLES D'ENTREPOT INDUSTRIEL, SALLE DE MAGASIN INDUSTRIEL ; ETAGE DE COMBLE : SECHOIR OU ETENDAGE DE FRISONS

### DESCRIPTION

SITUATION : ISOLE

#### COMPOSITION D'ENSEMBLE

Parties constituantes : ATELIER DE FABRICATION, SECHOIR, BUREAU, LOGEMENT DE CONTREMAITRE

#### MATERIAUX

Gros oeuvre : CALCAIRE, MOELLON, ENDUIT  
Couverture : SCHISTE EN COUVERTURE

#### STRUCTURE

Dimensions : SURFACE BATIE EN M2 = 338

1068

Département : 48 MEYRUEIS  
Lieu-dit : LA FABRIQUE  
Adresse : AVENUE DE FLORAC  
Dénomination : FILATURE

---

Vaisseaux et étages : 1 ETAGE CARRE, 2 ETAGES DE SOUBASSEMENT, ETAGE EN SURCROIT  
Couvrement : CHARPENTE EN BOIS APPARENTE

ELEVATIONS : ELEVATION A TRAVEES

COUVERTURE : TOIT A LONGS PANS, PIGNON COUVERT, TERRASSE

DISTRIBUTION : ESCALIER INTERIEUR, ESCALIER DROIT, EN CHARPENTE

COMMENTAIRE DESCRIPTIF : PARTIE EST DE 1902 FORMEE D'UN BATIMENT ADOSSE SANS ETAGE CARRE LIBRE MAIS SEULEMENT DEUX ETAGES DE SOUBASSEMENT, TOIT EN TERRASSE, PORTE COCHERE ET FENETRES GEMINEES DU REZ DE CHAUSSEE EN ARC SEGMENTAIRE, RESTE DU BATIMENT A QUATRE NIVEAUX DONT UN DE SOUBASSEMENT ET UN EN SURCROIT, TOIT A LONGS PANS ET BAIES RECTANGULAIRES

TYPLOGIE : RECTANGULAIRE, ARC SEGMENTAIRE

1069  
48. MEYRUEIS, La Fabrique, Avenue Edouard-Alfred MARTEL,  
Filature VINCENS.

---

DOCUMENTATION

Archives

A.D. 48 :

266 P 2	Patentes
266 P 3	id.
32 S 2	Appareils à vapeur

Plans et matrices cadastraux de la commune de  
MEYRUEIS, 1841-1985.

Bibliographie

ISSELMANE K., MONTZAMIR., PRIAM J.-M. (1993).-  
*Architectures industrielles en Gévaudan et Cévennes*,  
Mémoire de fin d'études, Ecole d'architecture de  
Clermont-Ferrand, t. I : Le Gévaudan, p. 127-132.

- 1070
48. MEYRUEIS, La Fabrique, Avenue Edouard-Alfred MARTEL,  
Filature VINCENS.
- 

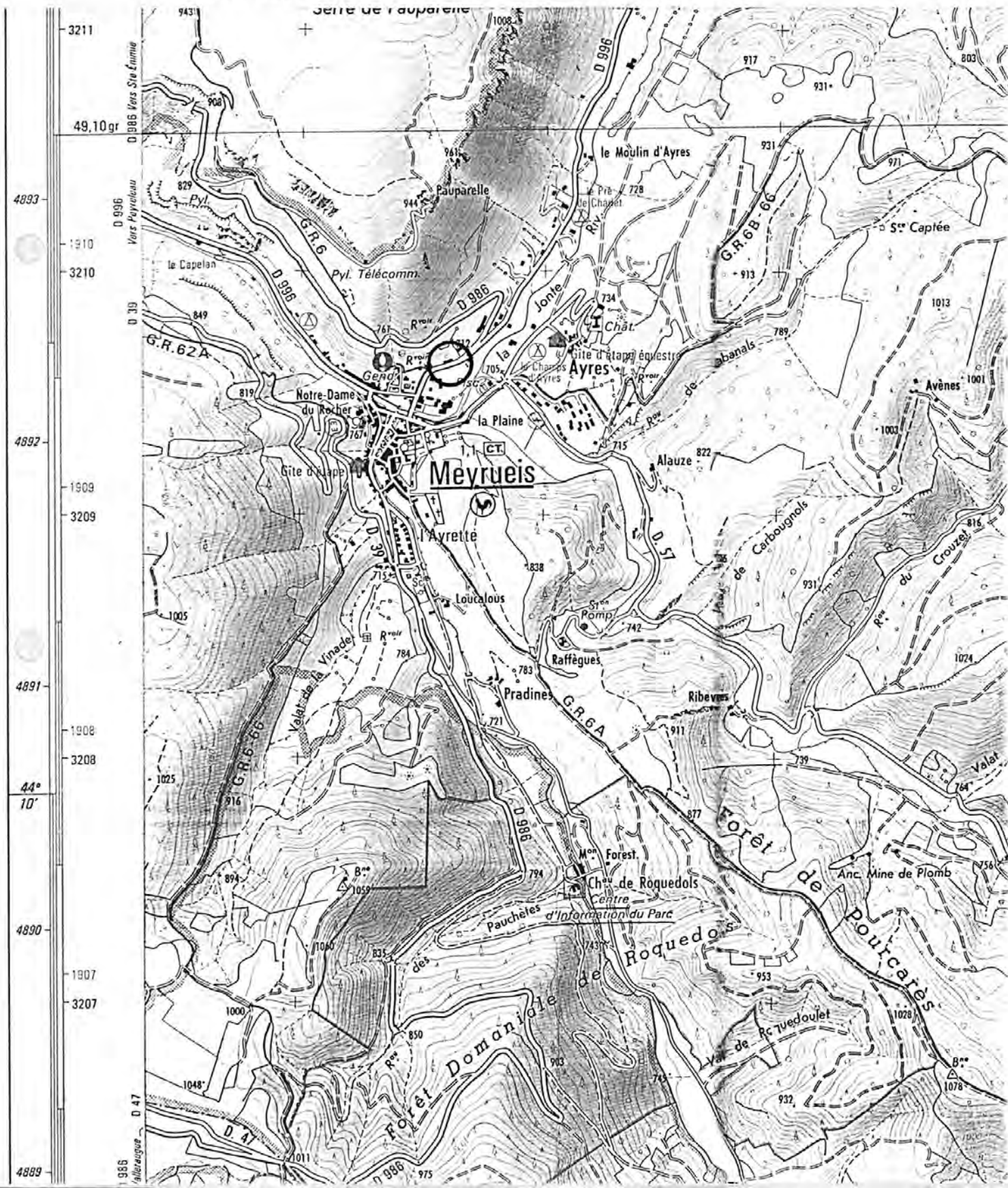
ILLUSTRATION

- Pl. 1 : Carte de localisation de l'oeuvre.  
Carte topographique à 1/25 000, I.G.N.,  
1985, Meyrueis-Mont Aigoual 2640 Est,
- Pl. 2 : Plan masse et de situation.  
Extrait du plan cadastral, 1985,  
Section I, feuille unique, 1 / 1 000.
- Pl. 3 : Plan masse et de situation ancien.  
Extrait du plan cadastral napoléonien, 1841,  
Section B, 8ème feuille, 1 / 2 000.
- Pl. 4 : Plan des bâtiments.  
in ISSELMANE K., MONTZAMIR., PRIAM J.-M. (1993).-  
*Architectures industrielles en Gévaudan et Cévennes*,  
Mémoire de fin d'études, Ecole d'architecture de  
Clermont-Ferrand, t. I : Le Gévaudan, p. 130.
- Pl. 5 : Elévation sud.  
in ISSELMANE K., MONTZAMIR., PRIAM J.-M. (1993).-  
*Architectures industrielles en Gévaudan et Cévennes*,  
Mémoire de fin d'études, Ecole d'architecture de  
Clermont-Ferrand, t. I : Le Gévaudan, p. 132.

48. MEYRUEIS, La Fabrique, Avenue Edouard-Alfred MARTEL,  
Filature VINCENS.

Pl.1 : Carte de localisation de l'oeuvre.

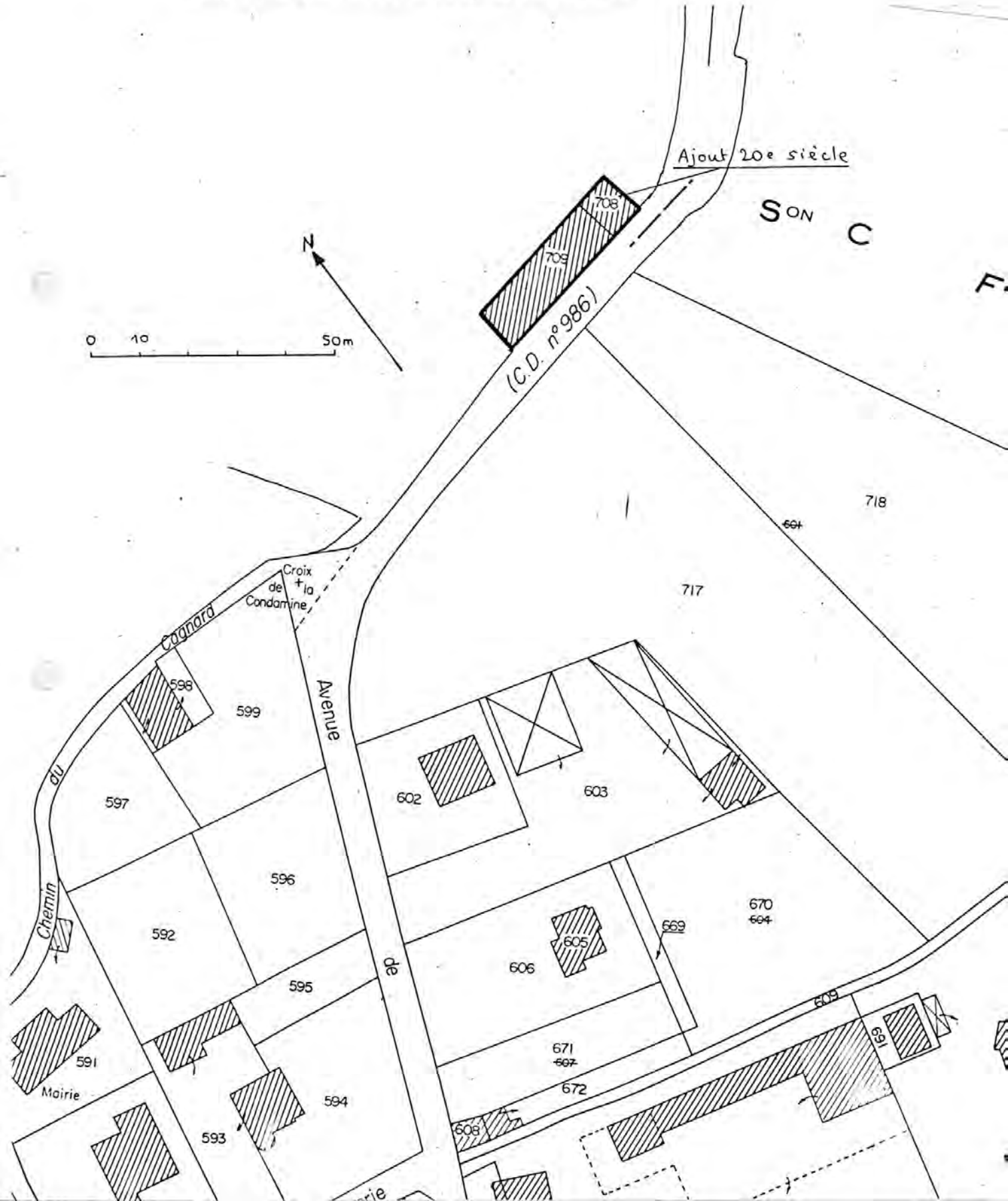
Carte topographique à 1/25 000, I.G.N.,  
1985, MEYRUEIS 2640 Est, légèrement agrandie.



48. MEYRUEIS, La Fabrique, Avenue Edouard-Alfred MARTEL,  
Filature VINCENS.

Pl. 2 : Plan masse et de situation.

Extrait du plan cadastral, 1985,  
Section I, feuille unique, 1 / 1 000.



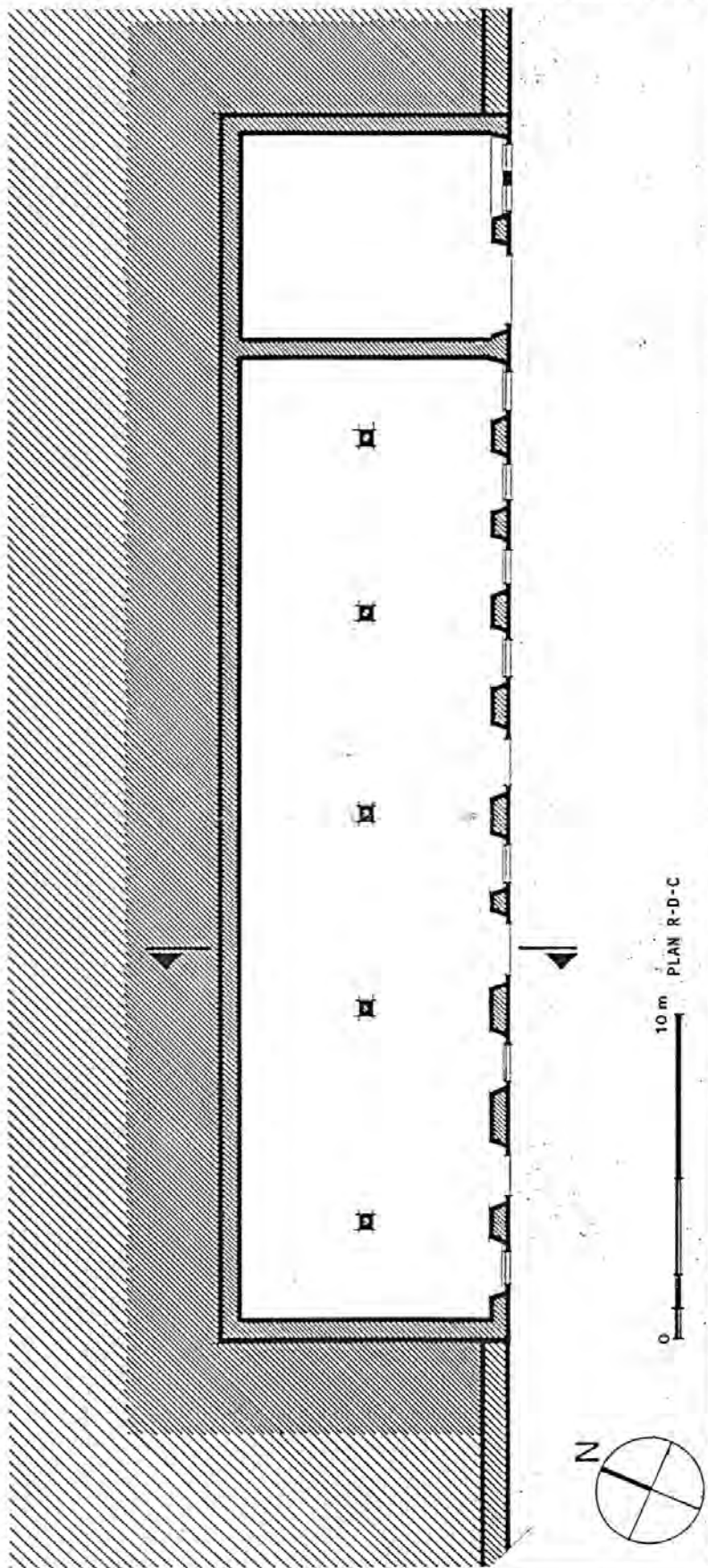




48. MEYRUEIS, La Fabrique, Avenue Edouard-Alfred MARTEL,  
Filature VINCENS.

Pl. 4 : Plan des bâtiments.

in ISSELMANE K., MONTZAMIR., PRIAM J.-M. (1993).-  
*Architectures industrielles en Gévaudan et Cévennes*,  
Mémoire de fin d'études, Ecole d'architecture de  
Clermont-Ferrand, t. I : Le Gévaudan, p. 130.

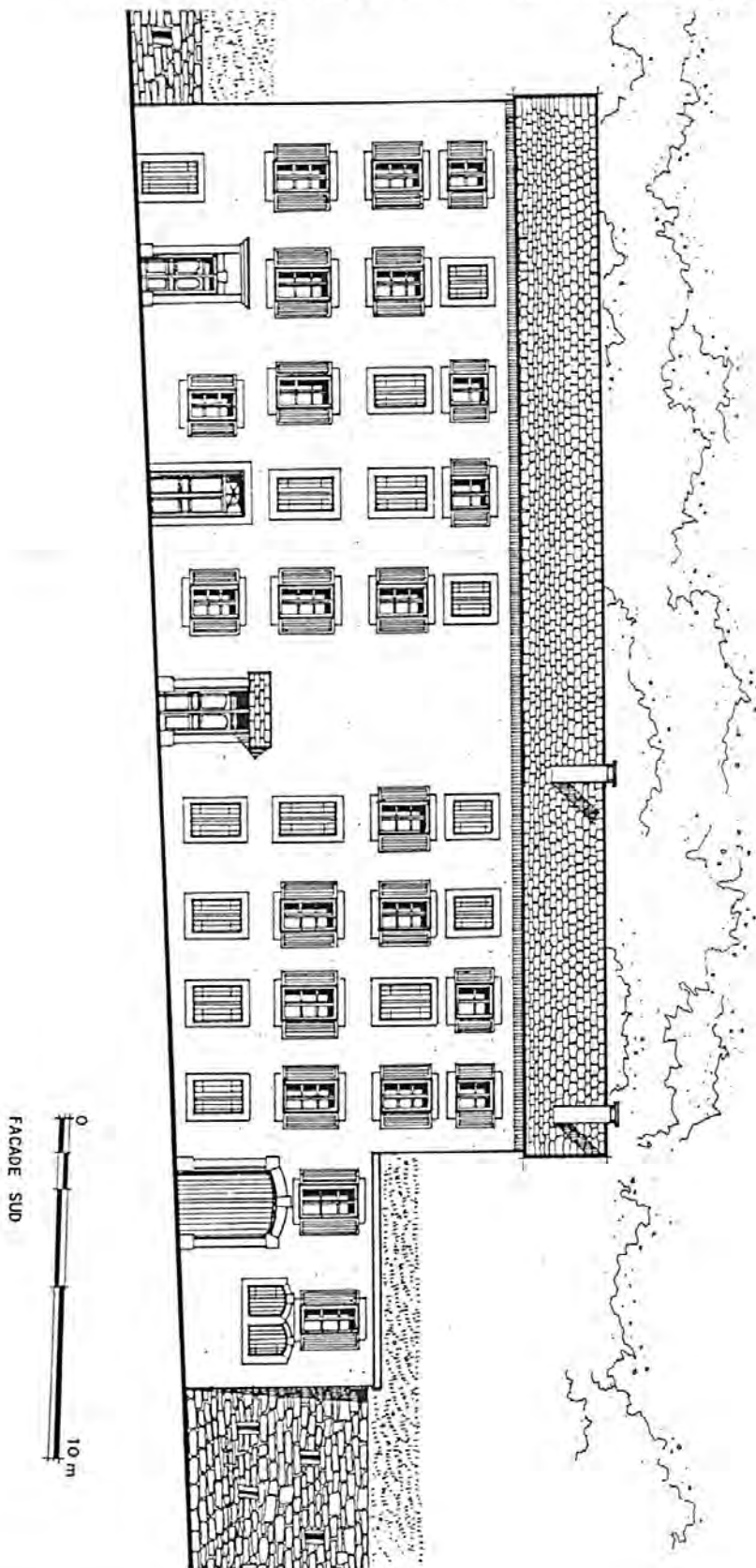




2075  
48. MEYRUEIS, La Fabrique, Avenue Edouard-Alfred MARTEL,  
Filature VINCENS.

Pl. 5 : Elévation sud.

in ISSELMANE K., MONTZAMIR., PRIAM J.-M. (1993).-  
*Architectures industrielles en Gévaudan et Cévennes*,  
Mémoire de fin d'études, Ecole d'architecture de  
Clermont-Ferrand, t. I : Le Gévaudan, p. 132.



Elévation principale, côté route (sud).

Ph. Inv. J-M. Périn  
98 48 0672 X



Bâtiment vu de l'angle sud-est.

Ph. Inv. J-M. Périn  
98 48 0673 X



Bâtiment vu par l'angle sud-ouest.

Ph. Inv. J-M. Périn  
98 48 0674 X



Porte sud-ouest avec clef d'arc portant la date 1833.

Ph. Inv. J-M. Périn  
98 48 0675 X

