

2080

Département : 48 0077
 Aire d'étude : LOZERE
 Commune : MEYRUEIS
 Lieu-dit : LUCALOUS
 Adresse : CHEMIN DE ROQUEDOLS

Dénomination : USINE DE PETITE METALLURGIE, FILATURE
 Précision : CLOUTERIE, FILATURE DE DECHETS DE SOIE
 Source d'énergie : ENERGIE HYDRAULIQUE, PRODUITE SUR PLACE
 Destinations successives et actuelles : SCIERIE, FERME
 Appellation et titre : DITE CLOUTERIE MALZAC, PUIS FILATURE MALZAC, PUIS SCIERIE LAPORTE, PUIS SAURIN

Canton : MEYRUEIS

Coordonnées : LAMBERT3 X = 0687610 Y = 0208640

Cadastre : 1841 G3 12, 1985 G 98

PROPRIETE PRIVEE

Etat de conservation : ETABLISSEMENT INDUSTRIEL DESAFFECTE, MAUVAIS ETAT

Dossier de REPERAGE DU PATRIMOINE INDUSTRIEL établi en 1988, 1991 par DARNAS I., WIENIN M.

(C) INVENTAIRE GENERAL, 1988

HISTORIQUE

MAISON ET FABRIQUE DE POINTES CONSTRUITES EN 1844 PAR MALZAC FLORENT, PROBABLEMENT A L'EMPLACEMENT D'UN ETABLISSEMENT PLUS ANCIEN ABANDONNE ; 1847 AGRANDISSEMENT DU BATIMENT POUR TRANSFORMATION EN CARDERIE DE BOURRE DE SOIE, LOGEMENT, REMISE ET STOCKAGE AU REZ DE CHAUSSEE, ATELIER A L'ETAGE CARRE, COMBLE SERVANT DE SECHOIR ; 1857 VENTE A FELIX LAPORTE, NEGOCIANT AU VIGAN DONT F. MALZAC DEVIENT FERMIER ; 1866 PASSAGE A EUGENE SAURIN, NEGOCIANT A MARSEILLE ET TRANSFORMATION EN SCIERIE MECANIQUE ; DECLASSEMENT EN MAISON ET BATIMENT RURAL EN 1889 ; ACTUELLEMENT EN RUINES
 ENERGIE FOURNIE PAR UNE CHUTE D'EAU DE 2 M POUR UNE PUISSANCE DE 6 CH ENVIRON ; 4 ASSORTIMENTS DE 2 METIERS A CARDER

DESCRIPTION

SITUATION : ISOLE , SUR LE BETHUZON

COMPOSITION D'ENSEMBLE

Parties constituanes : ATELIER DE FABRICATION, LOGEMENT PATRONAL, REMISE

MATERIAUX

Gros oeuvre : CALCAIRE, ENDUIT

Couverture : MICASCHISTE EN COUVERTURE, TUILE CREUSE

STRUCTURE

Dimensions : SURFACE BATIE EN M2 = 360

Vaisseaux et étages : 1 ETAGE CARRE, ETAGE DE COMBLE

Département : 48 MEYRUEIS
Lieu-dit : LUCALOUS
Adresse : CHEMIN DE ROQUEDOLS
Dénomination : USINE DE PETITE METALLURGIE, FILATURE

Couvrement : CHARPENTE EN BOIS APPARENTE

ELEVATIONS : ELEVATION ORDONNANCEE

COUVERTURE : TOIT A LONGS PANS, PIGNON COUVERT

DISTRIBUTION : ESCALIER INTERIEUR, ESCALIER DROIT, EN CHARPENTE

COMMENTAIRE DESCRIPTIF : BATIMENT PRINCIPAL A UN ETAGE CARRE ET UN ETAGE DE COMBLE, ELEVATIONS PRINCIPALES ORDONNANCEES A 3 TRAVEES, PIECE A USAGE DE REMISE OU ECURIE AVEC PORTE COCHERE PLEIN CINTRE, BATIMENT ANNEXE EN REZ DE CHAUSSEE, TOIT EN TUILES CREUSES

TYPLOGIE : RECTANGULAIRE, ARC PLEIN CINTRE

1082
48. MEYRUEIS, Loucalous,
Clouterie, puis Filature MALZAC.

DOCUMENTATION

Archives

A.D. 48 :

266 P 2

Patentes

Plans et matrices cadastraux de la commune de
MEYRUEIS, 1841-1985.

Bibliographie

ISSELMANE K., MONTZAMIR., PRIAM J.-M. (1993).-
Architectures industrielles en Gévaudan et Cévennes,
Mémoire de fin d'études, Ecole d'architecture de
Clermont-Ferrand, t. I : Le Gévaudan, p. 140-145.

- 1083
48. MEYRUEIS, Loucalous,
Clouterie, puis Filature MALZAC.
-

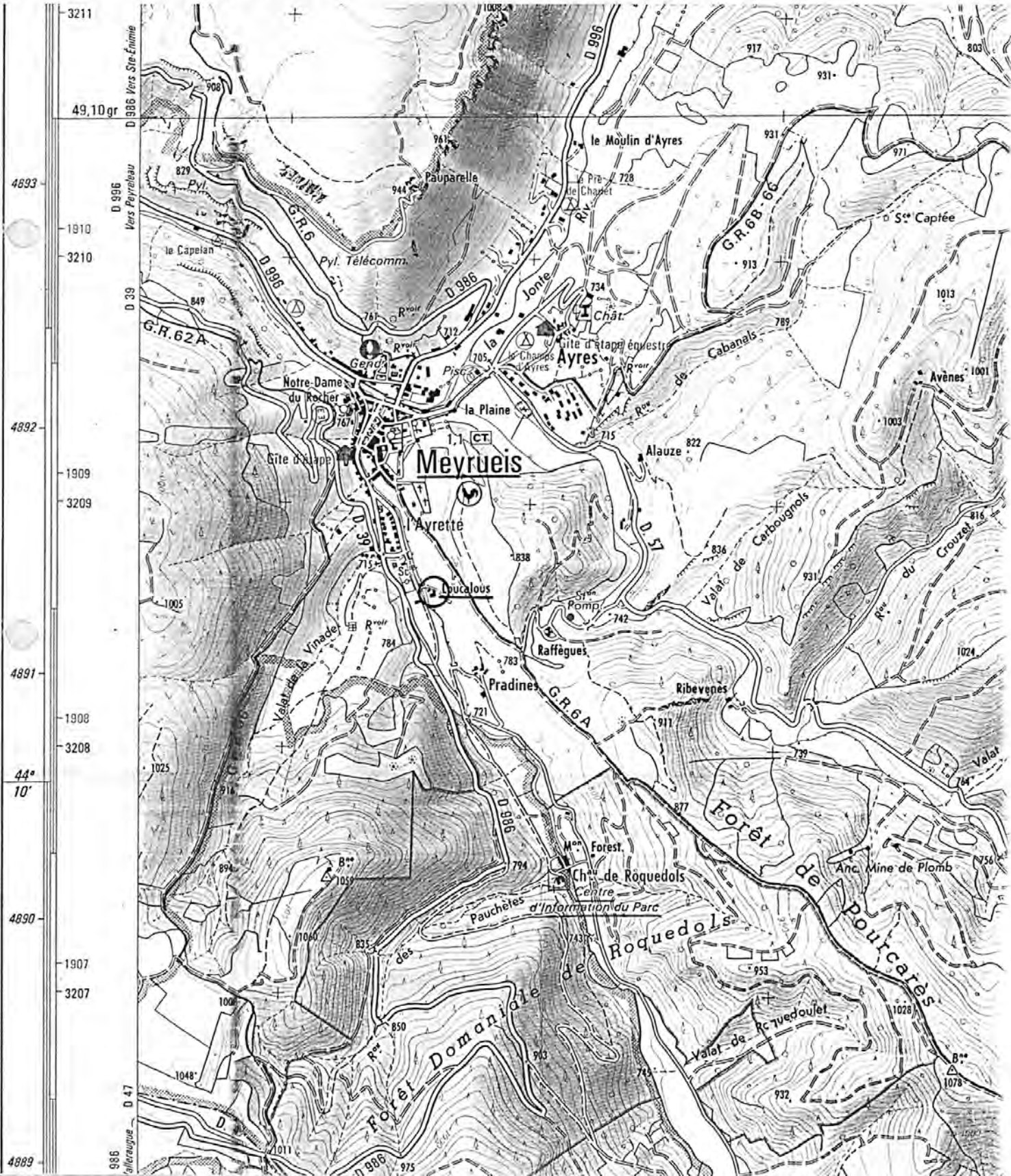
ILLUSTRATION

- Pl. 1 : Carte de localisation de l'oeuvre.
Carte topographique à 1/25 000, I.G.N.,
1985, Meyrueis-Mont Aigoual 2640 Est,
- Pl. 2 : Plan masse et de situation.
Extrait du plan cadastral, 1985,
Section G, 1ère feuille, 1 / 2 000.
- Pl. 3 : Plan des bâtiments.
in ISSELMANE K., MONTZAMIR., PRIAM J.-M. (1993).-
Architectures industrielles en Gévaudan et Cévennes,
Mémoire de fin d'études, Ecole d'architecture de
Clermont-Ferrand, t. I : Le Gévaudan, p. 144.
- Pl. 4 : Elévation ouest.
in ISSELMANE K., MONTZAMIR., PRIAM J.-M. (1993).-
Architectures industrielles en Gévaudan et Cévennes,
Mémoire de fin d'études, Ecole d'architecture de
Clermont-Ferrand, t. I : Le Gévaudan, p. 145.

1084
 48. MEYRUEIS, Loucalous,
 Clouterie, puis Filature MALZAC.

Pl.1 : Carte de localisation de l'oeuvre.

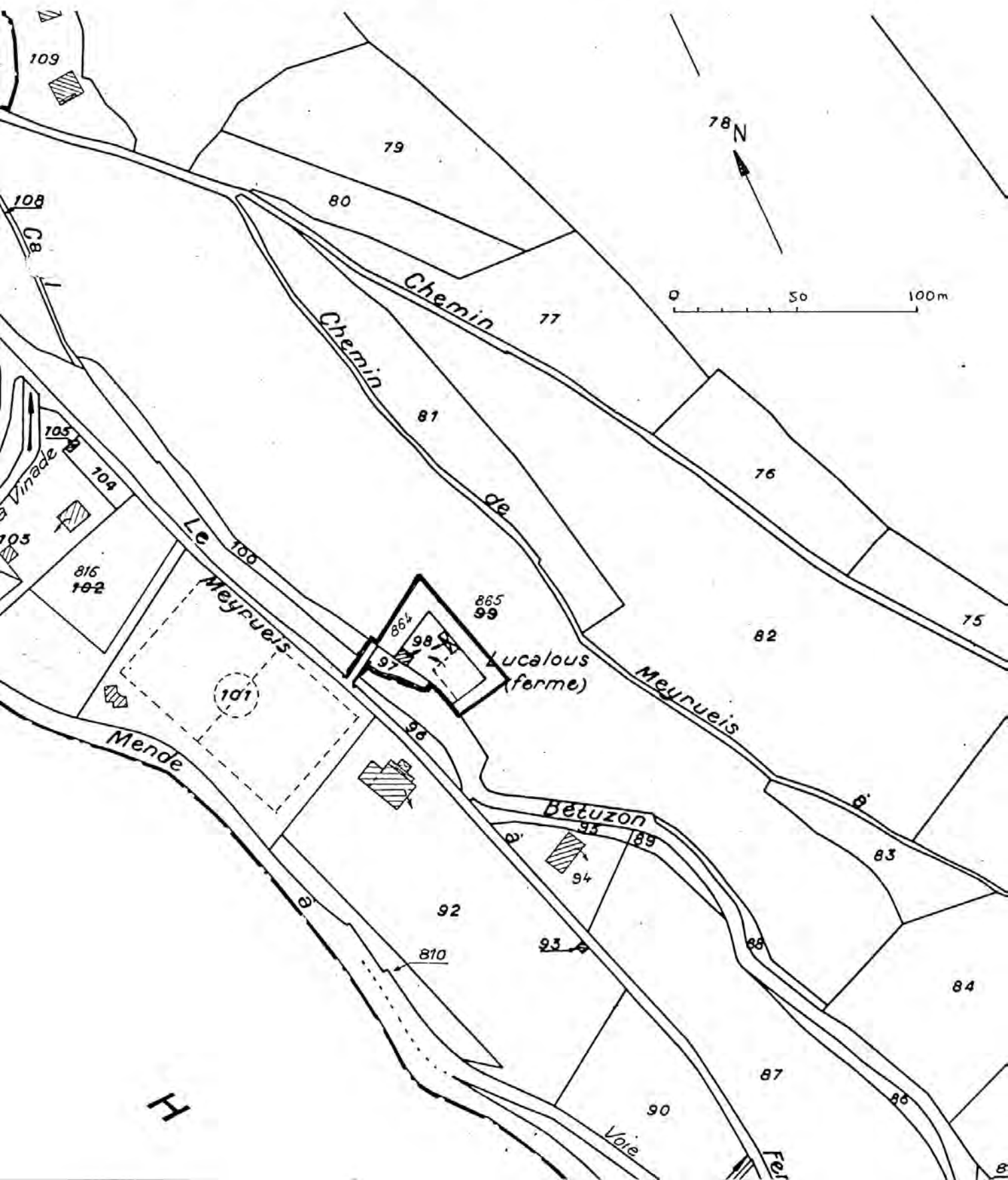
Carte topographique à 1/25 000, I.G.N.,
 1985, MEYRUEIS 2640 Est, légèrement agrandie.



48. MEYRUEIS, Loucalous,
Clouterie, puis Filature MALZAC.

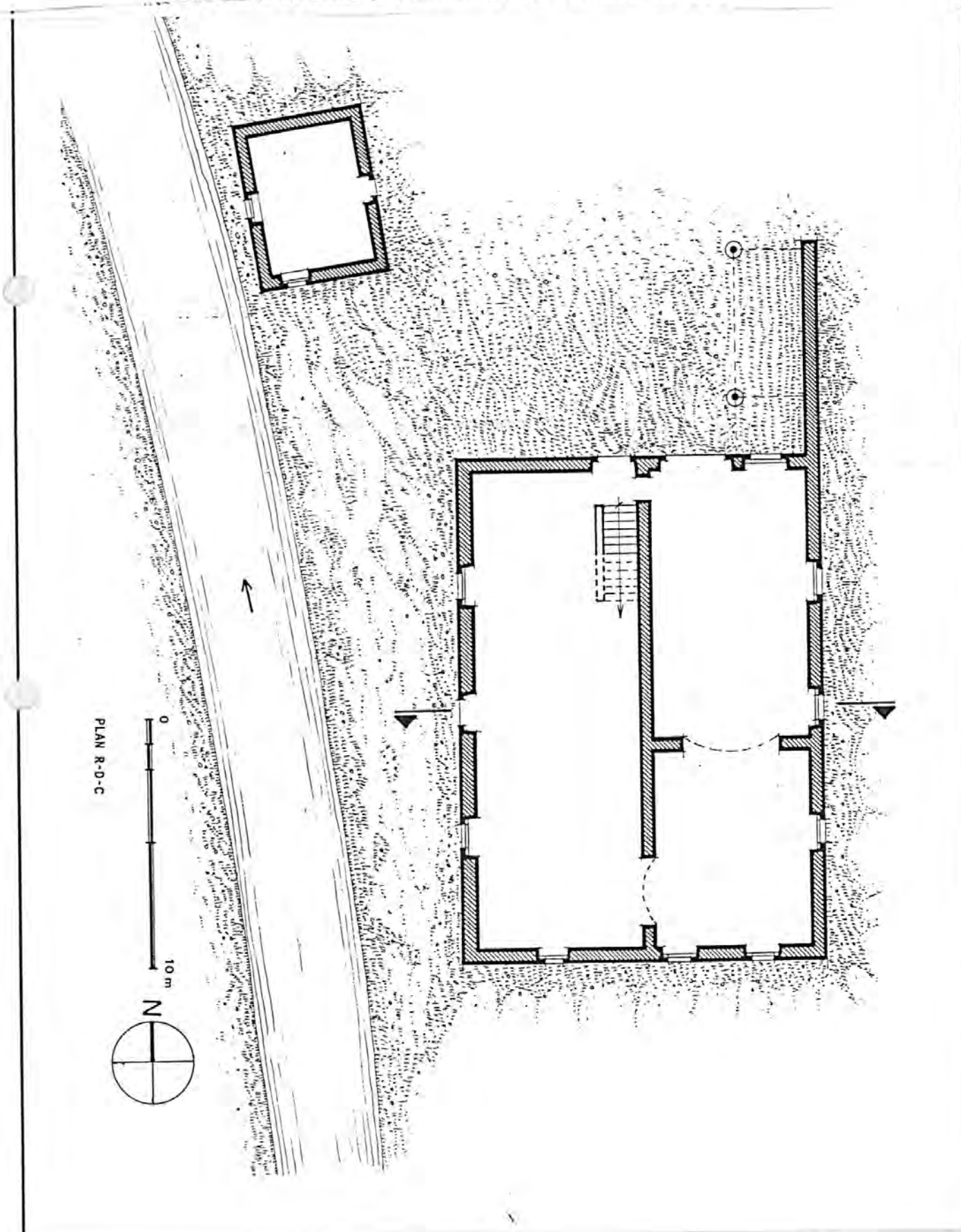
Pl. 2 : Plan masse et de situation.

Extrait du plan cadastral, 1985,
Section G, 1ère feuille, 1 / 2 000.



Pl. 3 : Plan des bâtiments.

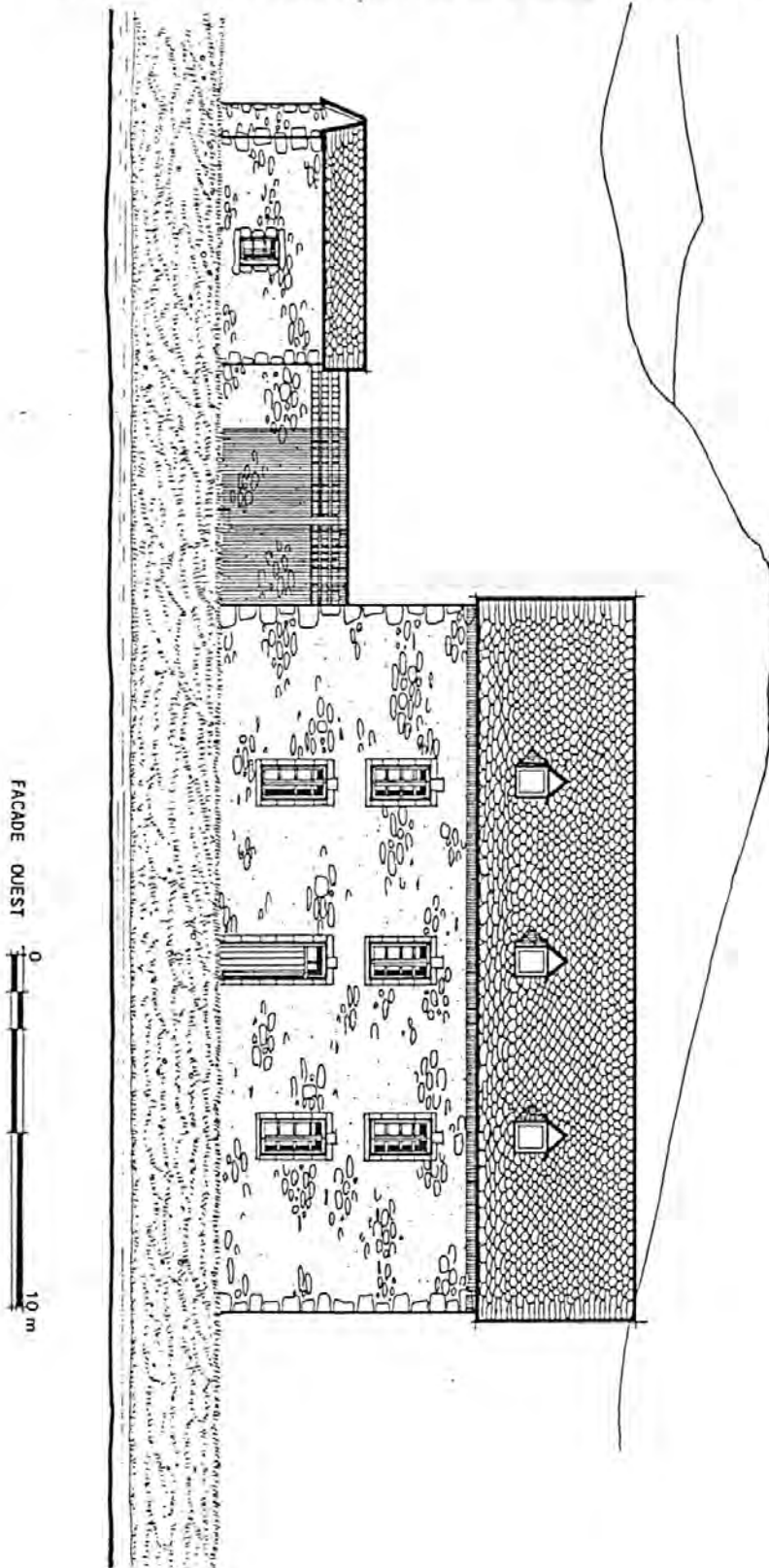
in ISSELMANE K., MONTZAMIR., PRIAM J.-M. (1993).-
Architectures industrielles en Gévaudan et Cévennes,
Mémoire de fin d'études, Ecole d'architecture de
Clermont-Ferrand, t. I : Le Gévaudan, p. 144.



1087
48. MEYRUEIS, Loucalous,
Clouterie, puis Filature MALZAC.

Pl. 4 : Elévation ouest.

in ISSELMANE K., MONTZAMIR., PRIAM J.-M. (1993).-
Architectures industrielles en Gévaudan et Cévennes,
Mémoire de fin d'études, Ecole d'architecture de
Clermont-Ferrand, t. I : Le Gévaudan, p. 145.



Vue générale (moulin cloutier et filature) depuis le pont sur le Bétuzon (angle ouest).

Ph. Inv. J-M. Périn
98 48 0676 X



Vue générale (moulin cloutier et filature) depuis la route du Vigan
(élevations sud-ouest).

Ph. Inv. J-M. Périn
98 48 0677 X



Vue générale (moulin cloutier et filature) du côté nord.

Ph. Inv. J-M. Périn
98 48 0678 X

