

2091

Département	: 48	0075
Aire d'étude	: LOZERE	
Commune	: MEYRUEIS	
Lieu-dit	: LE MOULIN D'AYRES	
Dénomination	: MOULIN, MOULIN A FOULON, FILATURE	
Précision	: FILATURE DE BOURRE DE SOIE, FILATURE DE LAINE CARDEE	
Source d'énergie	: ENERGIE HYDRAULIQUE,	
Destinations successives et actuelles	: FERME, MAISON	
Appellation et titre	: DIT MOULIN D'AYRES, FILATURE LAGET, PUIS SAUMADE	

Canton : MEYRUEIS

Coordonnées : LAMBERT3 X = 0688090 Y = 0210460

Cadastre : 1841 C11 34, 1985 C 400, 401, 491, 492, DANS UNE FERME MOULIN NON INVENTORIEE

PROPRIETE PRIVEE

A SIGNALER : MACHINE DE PRODUCTION

Etat de conservation : ETABLISSEMENT INDUSTRIEL DESAFFECTE, RESTAURE

Dossier de REPERAGE DU PATRIMOINE INDUSTRIEL établi en 1988, 1991 par DARNAS I., WIENIN M.

(C) INVENTAIRE GENERAL, 1988

HISTORIQUE

MOULIN PROBABLEMENT A FARINE ATTESTE AU 18^E SIECLE ET APPARTENANT AUX MANOEL D'AYRES, CHATEAU A 700 M AU SUD ; A L'ETABLISSEMENT DU CADASTRE EN 1841, MOULIN A FOULON APPARTENANT A LAGET LOUIS ; 1849 TRANSFORMATION EN CARDERIE DE BOURRE DE SOIE, PROGRESSIVEMENT RECONVERTIE EN CARDERIE DE LAINE ; DIRIGEE PAR AVESQUE BENJAMIN QUI FAIT FAILLITE EN 1855, PUIS PAR SAUMADE DAVID DONT LE FILS RACHETE LES BATIMENTS EN 1860 ; IL REVEND EN 1892 A COUDERC LOUIS QUI ASSURE LE FONCTIONNEMENT DE LA CARDERIE DE LAINE JUSQU'EN 1926

1851 : ROUE HYDRAULIQUE VERTICALE A AUGETS DE 2 M DE RAYON AVEC CHUTE D'EAU DE 2, 30 M, 3 METIERS A DEGROSSIR, 4 METIERS DE FINISSAGE ET 20 PRESSES A BRAS ; 1881 : 4 CARDES, 1 METIER A 108 BROCHES, 1 POT A FOULER

EXISTENCE D'UN FONDS D'ARCHIVES PRIVEES

DESCRIPTION

SITUATION : ISOLE , SUR LA JONTE

COMPOSITION D'ENSEMBLE

Parties constituantes : ATELIER DE FABRICATION, CANAL, BASSIN

MATERIAUX

Gros oeuvre : CALCAIRE, MOELLON, ENDUIT

Couverture : SCHISTE EN COUVERTURE

STRUCTURE

Dimensions : SURFACE BATIE EN M2 = 345

1099

Département : 48 MEYRUEIS
Lieu-dit : LE MOULIN D'AYRES
Dénomination : MOULIN, MOULIN A FOULON, FILATURE

Vaisseaux et étages : 1 ETAGE CARRE, 2 ETAGES DE SOUBASSEMENT, ETAGE EN SURCROIT
Couvrement : CHARPENTE EN BOIS APPARENTE

ELEVATIONS : ELEVATION A TRAVEES

COUVERTURE : TOIT A LONGS PANS, PIGNON COUVERT

DISTRIBUTION : ESCALIER DE DISTRIBUTION EXTERIEUR, ESCALIER DROIT, EN CHARPENTE

COMMENTAIRE DESCRIPTIF : PARTIE NORD A UN ETAGE CARRE CORRESPONDANT DANS LA PARTIE EST A UN ETAGE EN SURCROIT A CAUSE DE L'ASYMETRIE DU TOIT, TOUR OVALE TRONQUEE

TPOLOGIE : RECTANGULAIRE

1093
48. MEYRUEIS, Le Moulin d'Ayres,
Filature LAGET, puis SAUMADE.

DOCUMENTATION

Archives

A.D. 48 :

266 P 2	Patentes
266 P 3	id.
267 P 1	id.

Plans et matrices cadastraux de la commune de
MEYRUEIS, 1841-1985.

Bibliographie

ISSELMANE K., MONTZAMIR., PRIAM J.-M. (1993).-
Architectures industrielles en Gévaudan et Cévennes,
Mémoire de fin d'études, Ecole d'architecture de
Clermont-Ferrand, t. I : Le Gévaudan, p. 133-139.

- 1034
48. MEYRUEIS, Le Moulin d'Ayres,
Filature LAGET, puis SAUMADE.
-

ILLUSTRATION

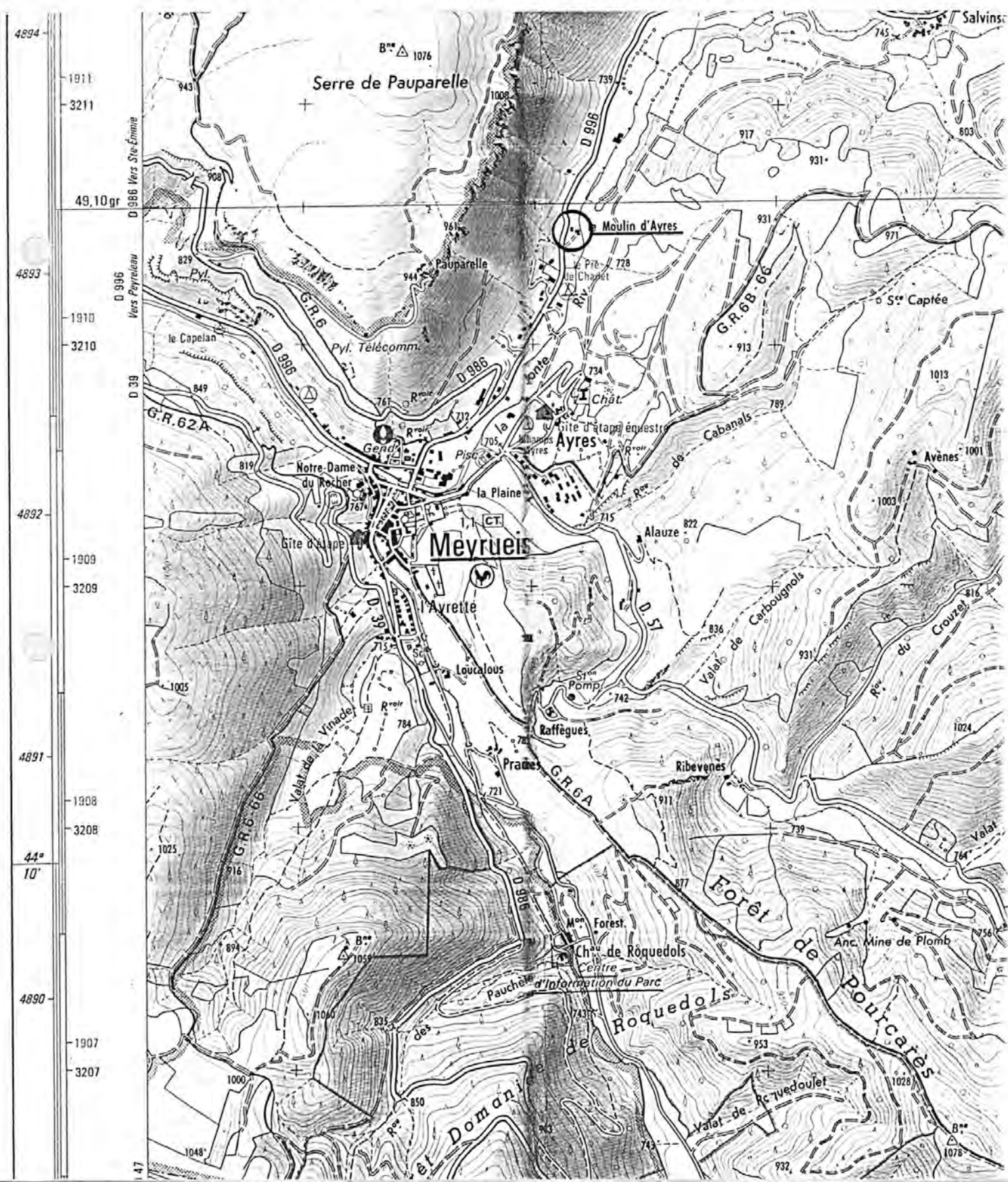
- Pl. 1 : Carte de localisation de l'oeuvre.
Carte topographique à 1/25 000, I.G.N.,
1985, Meyrueis-Mont Aigoual 2640 Est,
- Pl. 2 : Plan masse et de situation.
Extrait du plan cadastral, 1983,
Section C, 4ème feuille, 1 / 2 000.
- Pl. 3 : Plan des bâtiments (Rez de chaussée).
in ISSELMANE K., MONTZAMIR., PRIAM J.-M. (1993).-
Architectures industrielles en Gévaudan et Cévennes,
Mémoire de fin d'études, Ecole d'architecture de
Clermont-Ferrand, t. I : Le Gévaudan, p. 137.
- Pl. 4 : Elévation ouest.
in ISSELMANE K., MONTZAMIR., PRIAM J.-M. (1993).-
Architectures industrielles en Gévaudan et Cévennes,
Mémoire de fin d'études, Ecole d'architecture de
Clermont-Ferrand, t. I : Le Gévaudan, p. 139.

1085

48. MEYRUEIS, Le Moulin d'Ayres, Filature LAGET, puis SAUMADE.

Pl.1 : Carte de localisation de l'oeuvre.

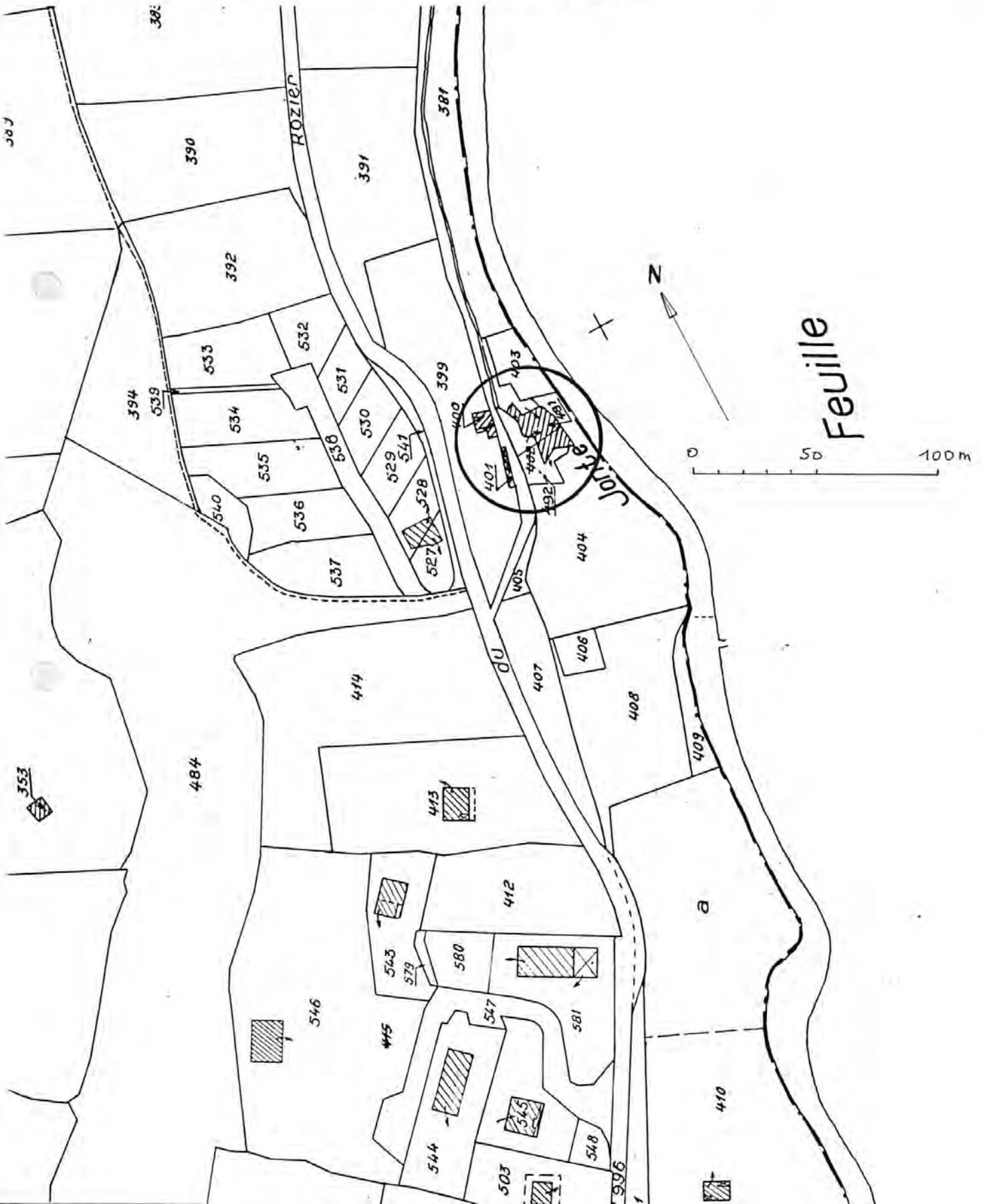
Carte topographique à 1/25 000, I.G.N., 1985, MEYRUEIS 2640 Est, légèrement agrandie.



1096
48. MEYRUEIS, Le Moulin d'Ayres,
Filature LAGET, puis SAUMADE.

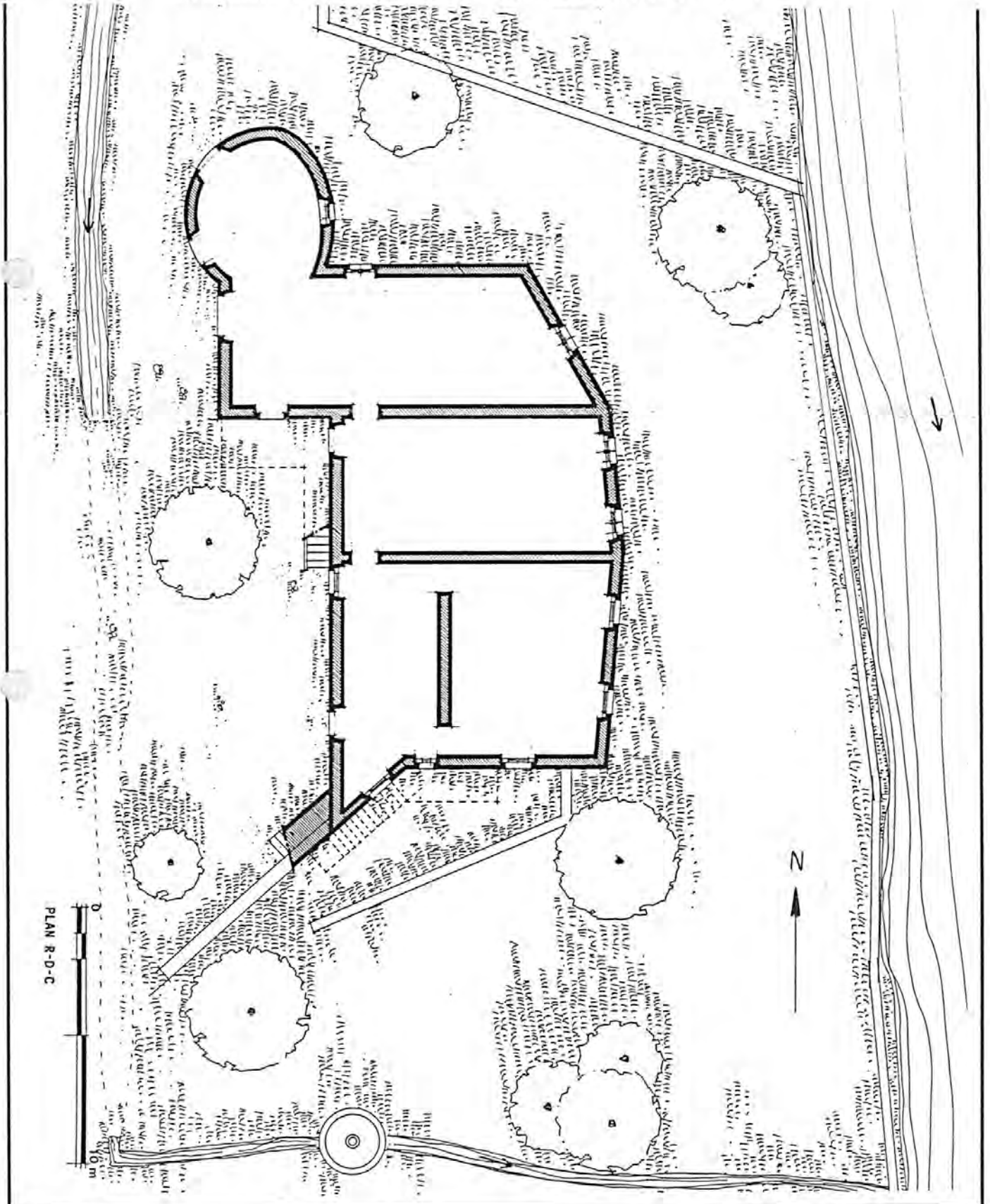
Pl. 2 : Plan masse et de situation.

Extrait du plan cadastral, 1983,
Section C, 4ème feuille, 1 / 2 000.



Pl. 3 : Plan des bâtiments (Rez de chaussée).

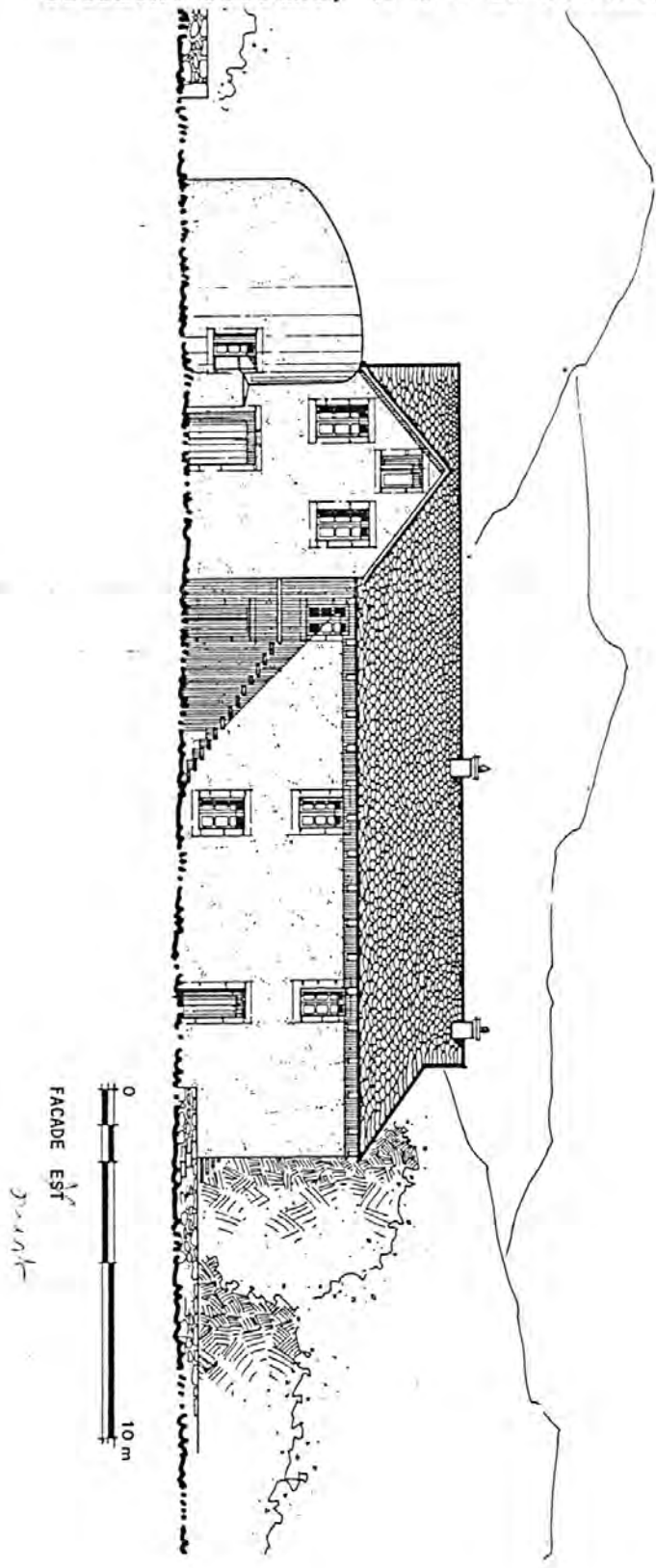
in ISSELMANE K., MONTZAMIR., PRIAM J.-M. (1993). -
Architectures industrielles en Gévaudan et Cévennes,
Mémoire de fin d'études, Ecole d'architecture de
Clermont-Ferrand, t. I : Le Gévaudan, p. 137.



2038
48. MEYRUEIS, Le Moulin d'Ayres,
Filature LAGET, puis SAUMADE.

Pl. 4 : Elévation ouest.

in ISSELMANE K., MONTZAMIR., PRIAM J.-M. (1993).-
Architectures industrielles en Gévaudan et Cévennes,
Mémoire de fin d'études, Ecole d'architecture de
Clermont-Ferrand, t. I : Le Gévaudan, p. 139.



48 MEYRUEIS

FILATURE
dite FILATURE LOUPIAC

Vue générale depuis la route

Ph. Inv. Périn
90 48 0001 X



FILATURE
dite FILATURE LOUPIAC

Bâtiment de l'ancien moulin

Ph. Inv. Périn
90 48 0003 X



48 MEYRUEIS

FILATURE
dite FILATURE LOUPIAC

Vue latérale côté route

Ph. Inv. Périn
90 48 0006 X



1102
48 MEYRUEIS

FILATURE
dite FILATURE LOUPIAC

Bâtiment annexe et ancien bassin

Ph. Inv. Périn
90 48 0010 X



1103

48 MEYRUEIS

FILATURE
dite FILATURE LOUPIAC

Moulin à foulon : cardeuse à
chardons, une carde avec ses
chardons

Ph.Inv.Périn

90 48 0007 X



48 MEYRUEIS

FILATURE
dite FILATURE LOUPIAC

Moulin à foulon : cardeuse à
chardons démontée

Ph.Inv.Périn

90 48 0008 X



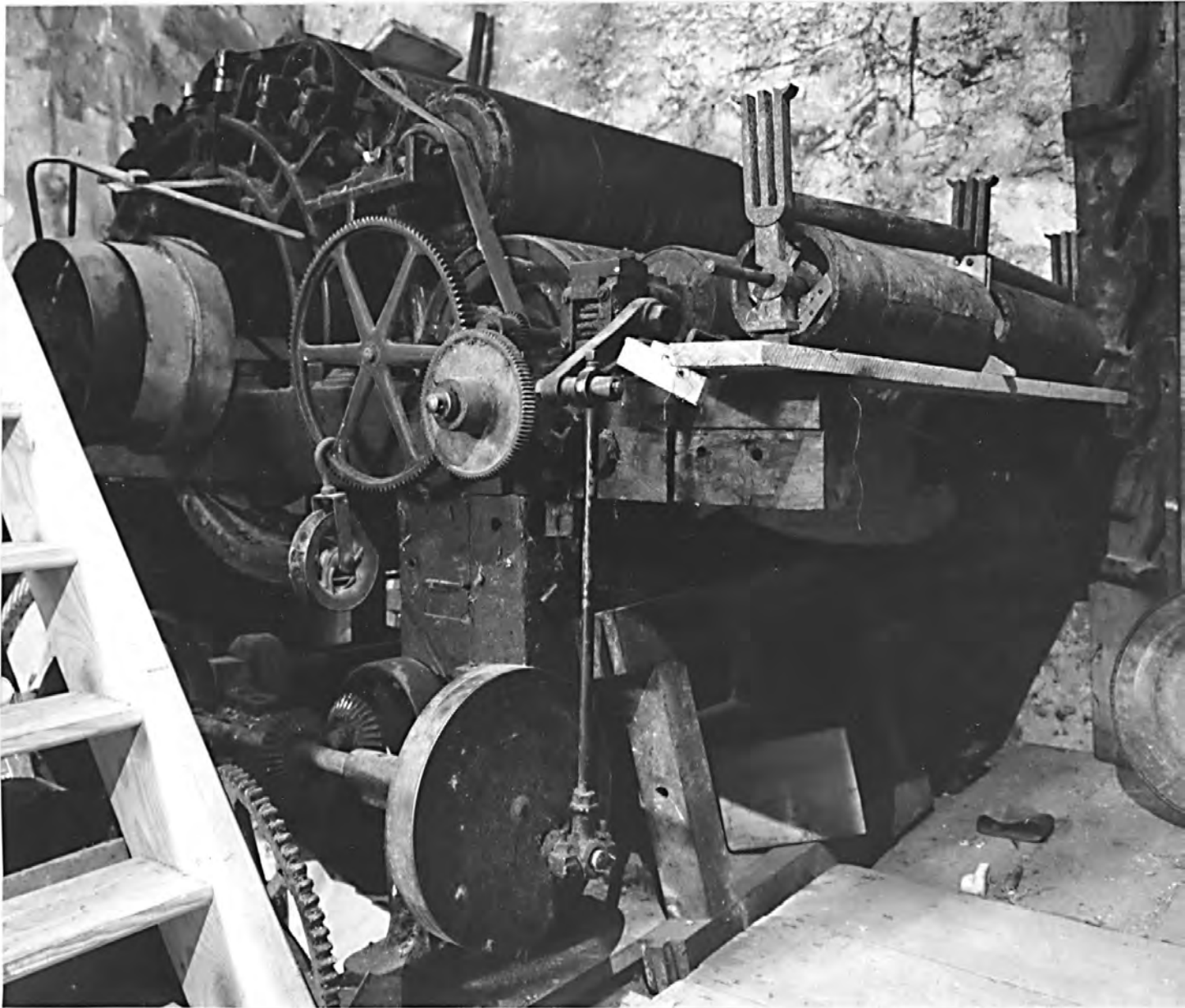
48 MEYRUEIS

FILATURE
dite FILATURE LOUPIAC

Moulin à foulon : cardeuse à
chardons ("la boudineuse")

Ph. Inv. Périn

90 48 0009 X



Angle sud-est du bâtiment principal, atelier de filature à l'étage.

Ph. Inv. J-M. Périn
98 48 0663 X



Angle sud-est du bâtiment principal. atelier de filature à l'étage.

Ph. Inv. J-M. Périn
98 48 0666 X



Elévation sud de l'atelier de filature.

Ph. Inv. J-M. Périn
98 48 0665 X



Elévation ouest du moulin transformé en habitation.

Ph. Inv. J-M. Périn
98 48 0667 X



Ecurie servant de remise au dessus du chemin.

Ph. Inv. J-M. Périn
98 48 0664 X

