

Département : 48 0073  
Aire d'étude : LOZERE  
Commune : MENDE  
Lieu-dit : RAMILLES  
Adresse : 8 A 12 CHEMIN DE RAMILLES  
Dénomination : USINE DE PAPETERIE, MOULIN A FOULON, MOULIN A FARINE, FILATURE  
Précision : FILATURE DE LAINE  
Source d'énergie : ENERGIE HYDRAULIQUE, PRODUITE SUR PLACE  
Destinations successives et actuelles : TANNERIE, USINE DE BOUGIES, IMMEUBLE  
Appellation et titre : DITE PAPETERIE JAFFARD, FILATURE ROCHE, PUIS TANNERIE BRUNEL

---

Canton : MENDE

Coordonnées : LAMBERT3 X = 0690700 Y = 0246750

Cadastre : 1826 D 622 A 628, 1983 BD 132 A 138, 417 A 421

PROPRIETE PRIVEE

Etat de conservation : ETABLISSEMENT INDUSTRIEL DESAFFECTE, RESTAURE

Dossier de REPERAGE DU PATRIMOINE INDUSTRIEL établi en 1993, 1994 par WIENIN M

(C) INVENTAIRE GENERAL, 1993

---

## HISTORIQUE

MOULIN A FOULON ATTESTE EN 1751, APPARTENANT AU DEBUT DU 19E SIECLE A LA FAMILLE MARTINET ; PAPETERIE PRODUISANT EN PARTICULIER DU PAPIER DE GENET CREEE EN 1825 PAR JAFFARD HIPPOLYTE, ARRETEE A SA MORT EN 1846 ; LA MEME ANNEE CONSTRUCTION D'UN LOGEMENT PATRONAL ; 1847 TRANSFORMATION EN FILATURE ; 1861 PASSAGE DE LA FILATURE A ROCHE MATHIEU ET CONSTRUCTION PAR JAFFARD LOUIS D'UN NOUVEL ATELIER QUI PASSE EGALEMENT A ROCHE EN 1873 ; 1877 INCENDIE PARTIEL ET ARRET DE LA FILATURE, TRANSFORMATION DU FOULON EN MOULIN A BLE, COMPLETE EN 1885 PAR UN MOULIN A HUILE ; 1906 INSTALLATION D'UNE TANNERIE PAR BRUNEL HENRI AVEC CONSTRUCTION D'UN NOUVEAU BATIMENT POUR LES CUVES ; VERS 1930 TRANSFORMATION EN FABRIQUE DE CIERGES PAR BRUNEL FREDERIC ; FIN DE L'ACTIVITE INDUSTRIELLE VERS 1950 ; ACTUELLEMENT IMMEUBLE DE LOGEMENTS APRES MODIFICATION DU BATIMENT SUD DE LA FILATURE DE 1861  
1849 CHUTE D'EAU DE 2, 6 M ET 4 CV, 5 MULES JENNY AVEC 900 BROCHES AU TOTAL ; 1865 3 MULES JENNY AVEC 610 BROCHES CHEZ ROCHE ET 4 AVEC 600 BROCHES CHEZ JAFFARD  
VERS 1830 LA PAPETERIE AURAIT FAIT VIVRE 300 PERSONNES DONT 70 CHEFS DE FAMILLE

## DESCRIPTION

SITUATION : ISOLE , SUR LE LOT

### COMPOSITION D'ENSEMBLE

Parties constituantes : ATELIER DE FABRICATION, BARRAGE, CANAL, LOGEMENT PATRONAL, REMISE

### MATERIAUX

Gros oeuvre : PIERRE, ENDUIT

Couverture : MICASCHISTE EN COUVERTURE, TUILE MECANIQUE, CIMENT AMIANTE EN COUVERTURE

1002

Département : 48 MENDE  
Lieu-dit : RAMILLES  
Adresse : 8 A 12 CHEMIN DE RAMILLES  
Dénomination : USINE DE PAPETERIE, MOULIN A FOULON, MOULIN A FARINE, FILATURE

---

**STRUCTURE**

Dimensions : SURFACE BATIE EN M2 = 1470

Vaisseaux et étages : 1 ETAGE CARRE, ETAGE EN SURCROIT, ETAGE DE SOUBASSEMENT, ETAGE DE COMBLE

Couvrement : CHARPENTE EN BOIS APPARENTE

ELEVATIONS : ELEVATION A TRAVEES

COUVERTURE : TOIT A LONGS PANS, PIGNON COUVERT, CROUPE

DISTRIBUTION : ESCALIER INTERIEUR, ESCALIER DROIT

COMMENTAIRE DESCRIPTIF : FILATURE NORD A UN ETAGE CARRE ET UN ETAGE DE COMBLE, A COTE REMISE AVEC UN ETAGE EN SURCROIT ET TOIT A CROUPE, FILATURE DE 1861 EN REZ DE CHAUSSEE, BAIES EN ARC SEGMENTAIRE ENCADREES EN BRIQUES, MOULINS A UN ETAGE DE SOUBASSEMENT, PARTIE EST DE PAPETERIE ET MAISON ANCIENNE A UN ETAGE CARRE, TOITS ACTUELS EN TUILE MECANIQUE ET CIMENT AMIANTE

TYPOLOGIE : RECTANGULAIRE, ARC SEGMENTAIRE

48. MENDE, 8 à 12 chemin de Ramilles,  
Papeterie JAFFARD, puis Filature ROCHE, puis Tannerie BRUNEL

---

### DOCUMENTATION

#### Archives

A.D. 48 :

C 344-346	Régistres de capitations
M 10314	Etablissements incommodes...
266 P 5	Patentes
25 S 1	Droits d'eau
32 S 2	Chaudières à vapeur

Plans et matrices cadastraux de la commune de  
MENDE, 1809-1984.

#### Bibliographie

Annuaire de la Lozère, à partir de 1855

BOYER G. (1986). Le passé industriel lainier de la Lozère, recueil de documents présentés par le Service éducatif des Archives de la Lozère,  
t. 2 : Le temps des fabriques.

ISSELMANE K., MONTZAMIR., PRIAM J.-M. (1993).-  
*Architectures industrielles en Gévaudan et Cévennes*,  
Mémoire de fin d'études, Ecole d'architecture de  
Clermont-Ferrand, t. I : Le Gévaudan, p. 101-107.

48. MENDE, 8 à 12 chemin de Ramilles,  
Papeterie JAFFARD, puis Filature ROCHE, puis Tannerie BRUNEL
- 

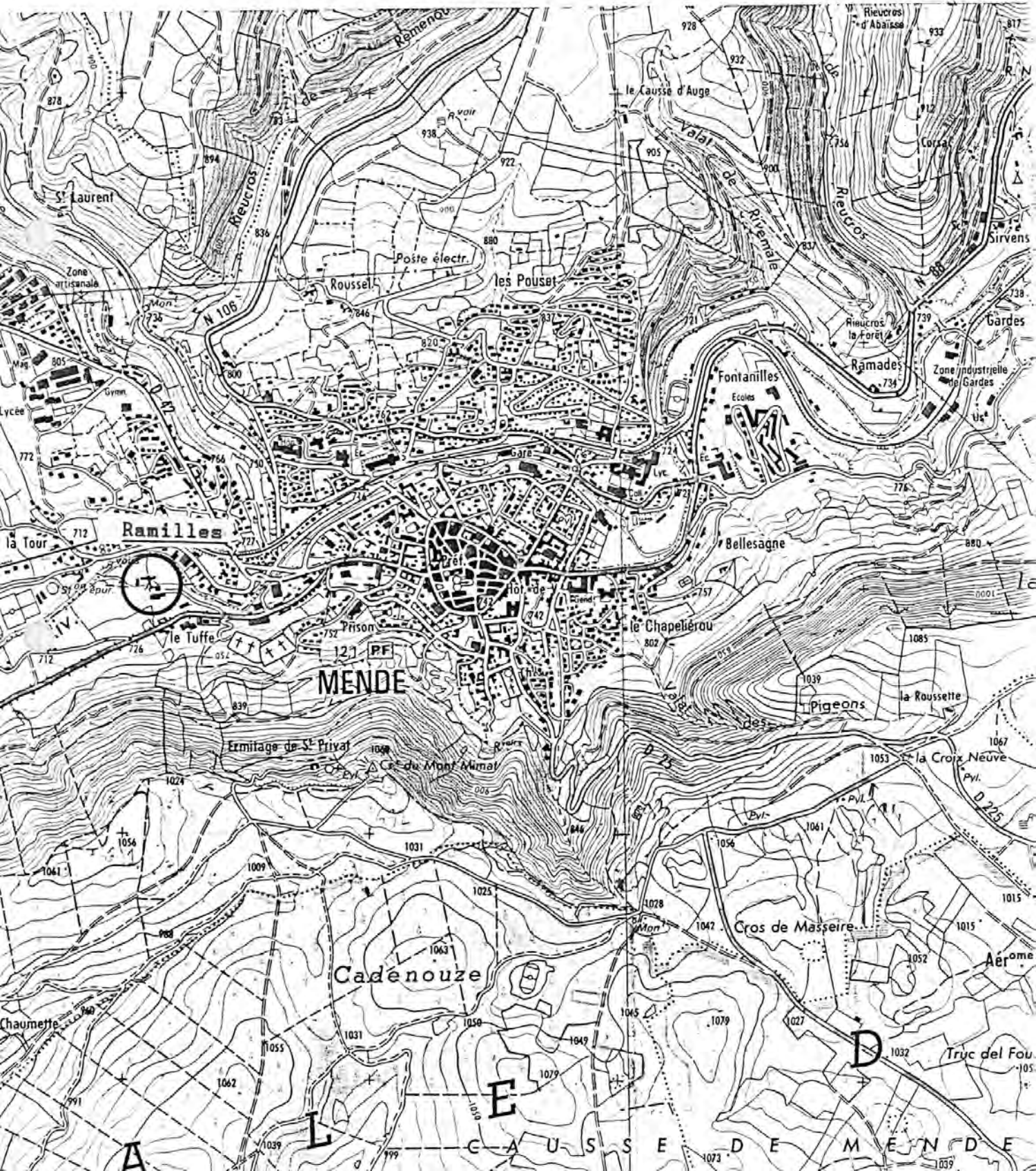
#### ILLUSTRATION

- Pl. 1 : Carte de localisation de l'oeuvre.  
Carte topographique à 1/25 000, I.G.N.,  
1992, Mende 2 638 Est,
- Pl. 2 : Plan masse et de situation.  
Extrait du plan cadastral, 1983,  
Section BD, 1/1000 x 0,7 = 1/1414.
- Pl. 3 : Plan masse et de situation ancien.  
Extrait du plan cadastral napoléonien, 1809, Section D,  
3ème feuille, échelle 1 / 2 500.
- Pl. 4 : Plan ancien.  
Extrait du dossier d'autorisation de la tannerie BRUNEL,  
1904, A.D. 48, M 10314, échelle 1/1000.
- Pl. 5 : Plan des batiments sauf moulin.  
in ISSELMANE K., MONTZAMIR., PRIAM J.-M. (1993).-  
*Architectures industrielles en Gévaudan et Cévennes*,  
Mémoire de fin d'études, Ecole d'architecture de  
Clermont-Ferrand, t. I : Le Gévaudan, p. 101-107.
- Pl. 6 : Elévation Sud du bâtiment principal et coupe du bâtiment  
ouest.  
in ISSELMANE K., MONTZAMIR., PRIAM J.-M. (1993).-  
*Architectures industrielles en Gévaudan et Cévennes*,  
Mémoire de fin d'études, Ecole d'architecture de  
Clermont-Ferrand, t. I : Le Gévaudan, p. 101-107.
- Pl. 7 : Elévation Est du bâtiment ouest et coupe du bâtiment  
principal.  
in ISSELMANE K., MONTZAMIR., PRIAM J.-M.  
(1993).-*Architectures industrielles en Gévaudan et  
Cévennes*, Mémoire de fin d'études, Ecole d'architecture de  
Clermont-Ferrand, t. I : Le Gévaudan, p. 101-107.

48. MENDE, 8 à 12 chemin de Ramilles,  
Papeterie JAFFARD, puis Filature ROCHE, puis Tannerie BRUNEL

Pl.1 : Carte de localisation de l'oeuvre.

Carte topographique à 1/25 000, I.G.N.,  
1991, Mende 2638 Est, légèrement agrandie.

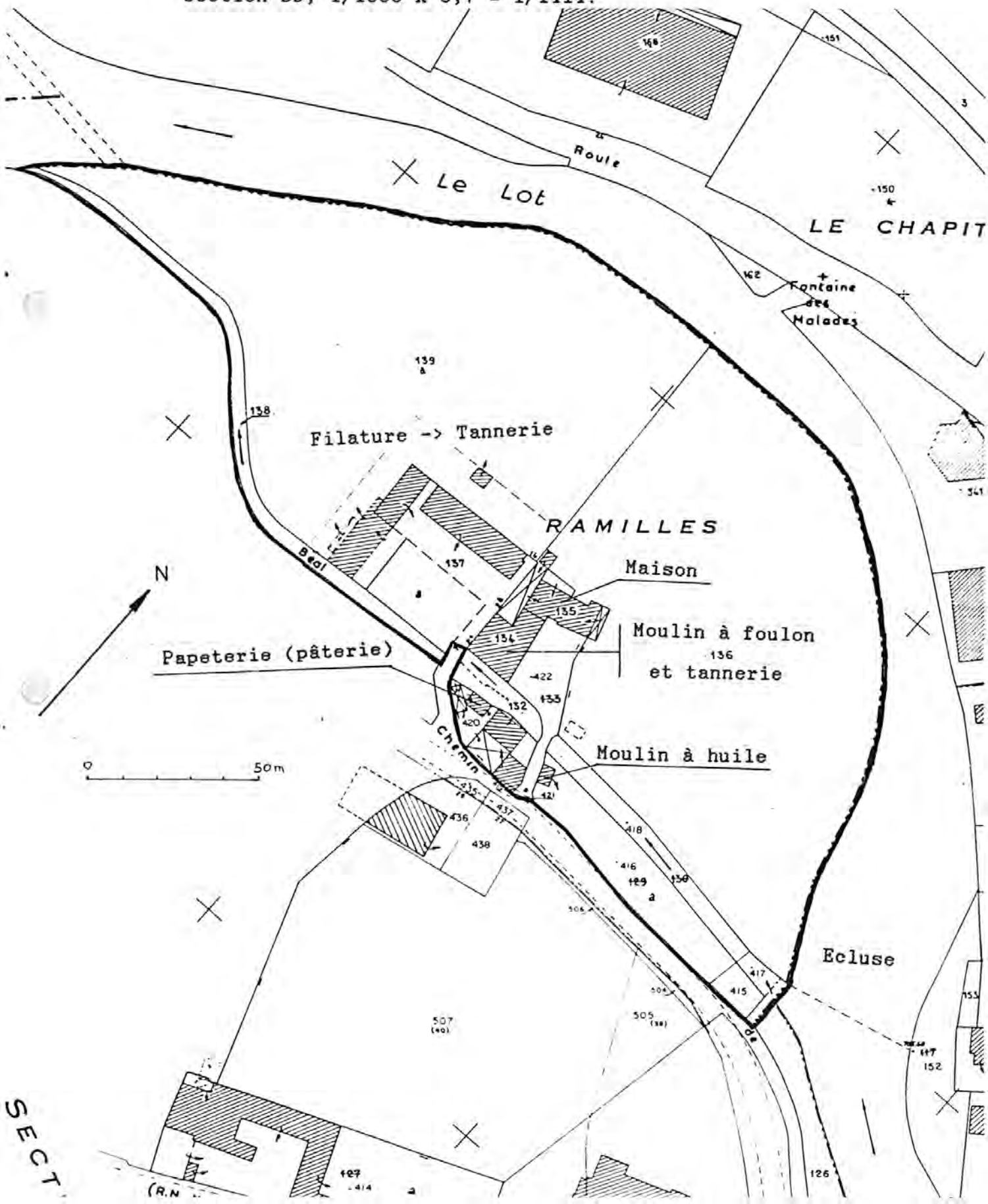




48. MENDE, 8 à 12 chemin de Ramilles,  
Papeterie JAFFARD, puis Filature ROCHE, puis Tannerie BRUNEL

Pl. 2 : Plan masse et de situation.

Extrait du plan cadastral, 1983,  
Section BD, 1/1000 x 0,7 = 1/1414.

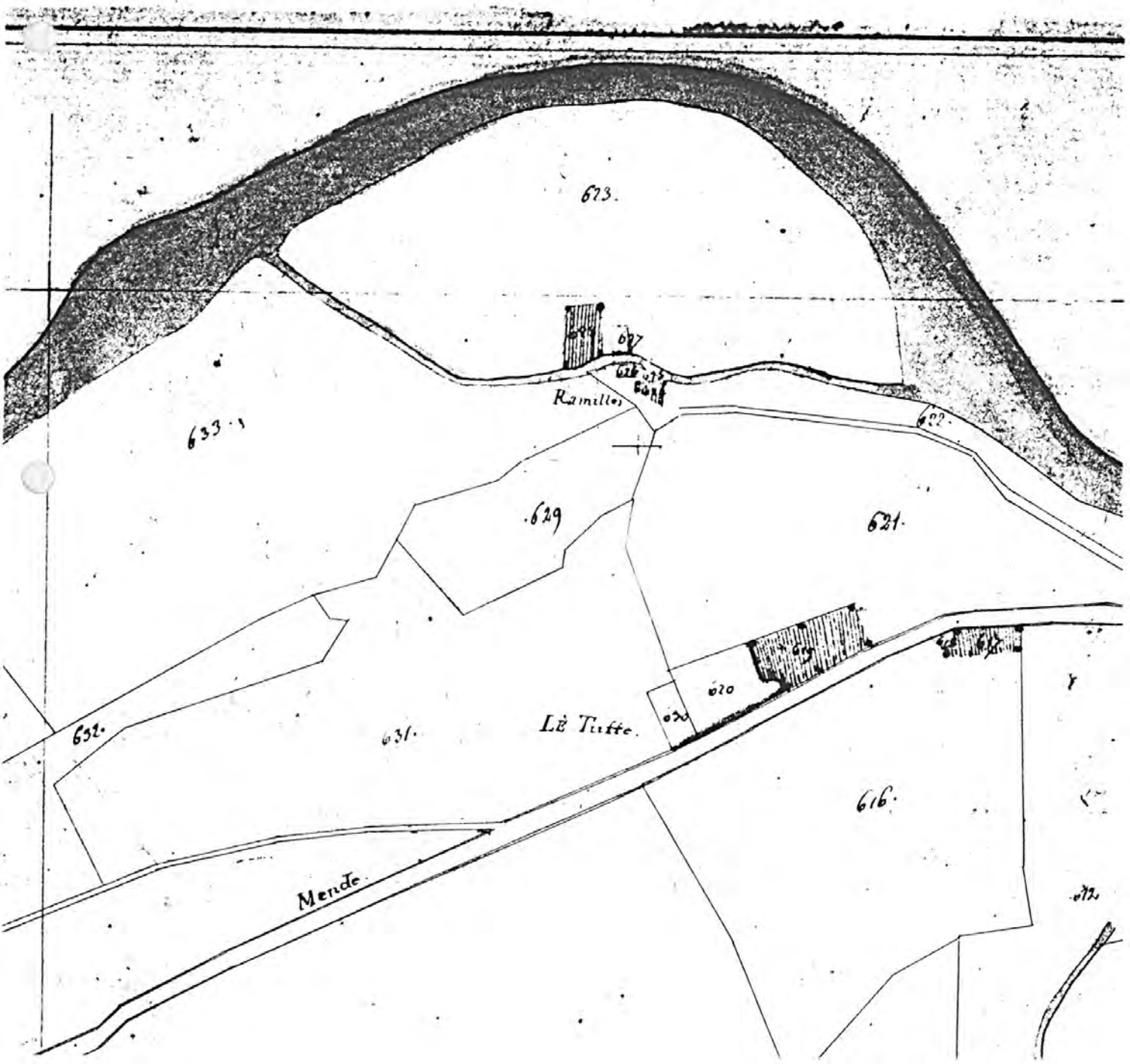


1007

48. MENDE, 8 à 12 chemin de Ramilles,  
Papeterie JAFFARD, puis Filature ROCHE, puis Tannerie BRUNEL

Pl. 3 : Plan masse et de situation ancien.

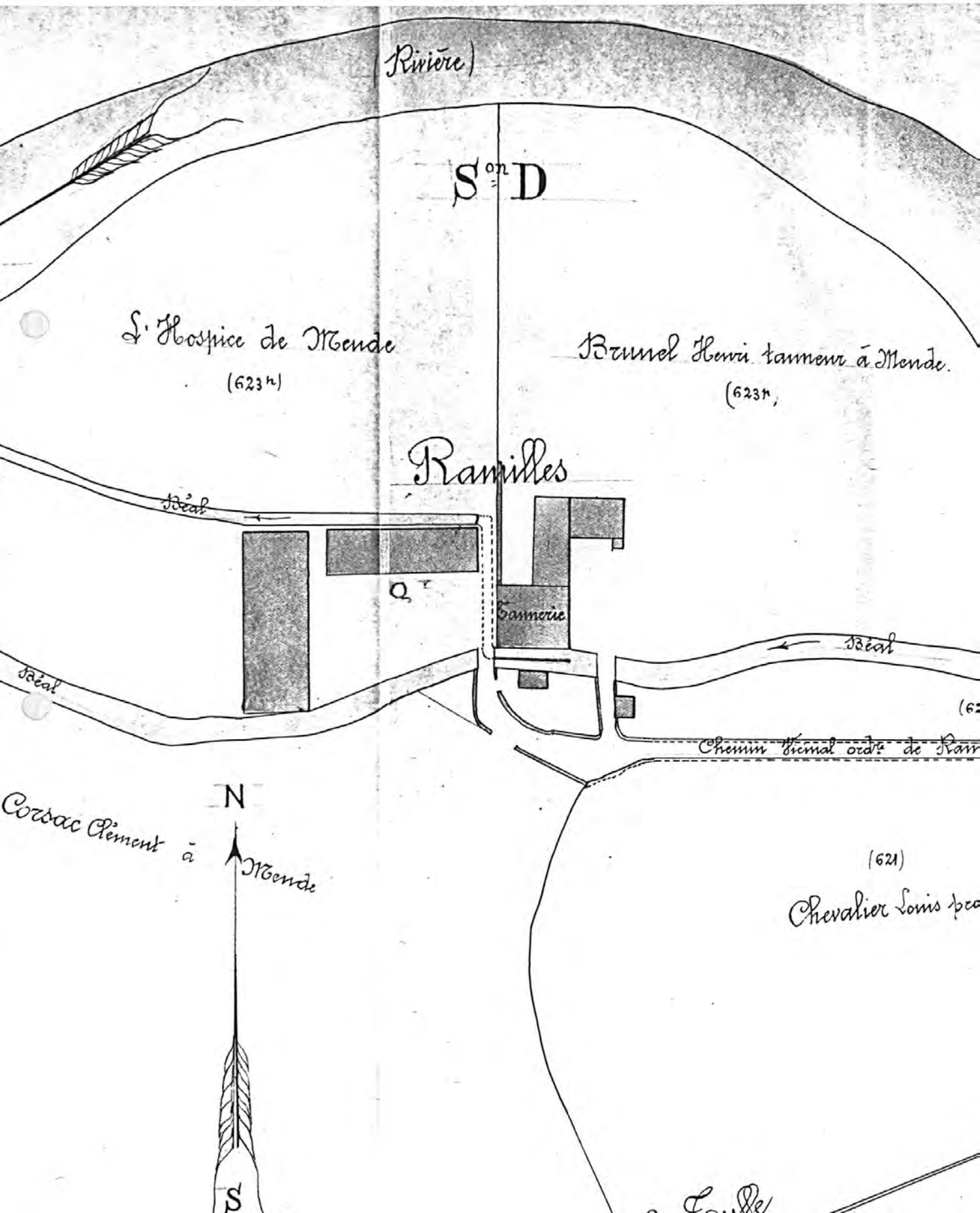
Extrait du plan cadastral napoléonien, 1809, Section D,  
3ème feuille, échelle 1 / 2 500.



48. MENDE, 8 à 12 chemin de Ramilles,  
Papeterie JAFFARD, puis Filature ROCHE, puis Tannerie BRUNEL

Pl. 4 : Plan ancien.

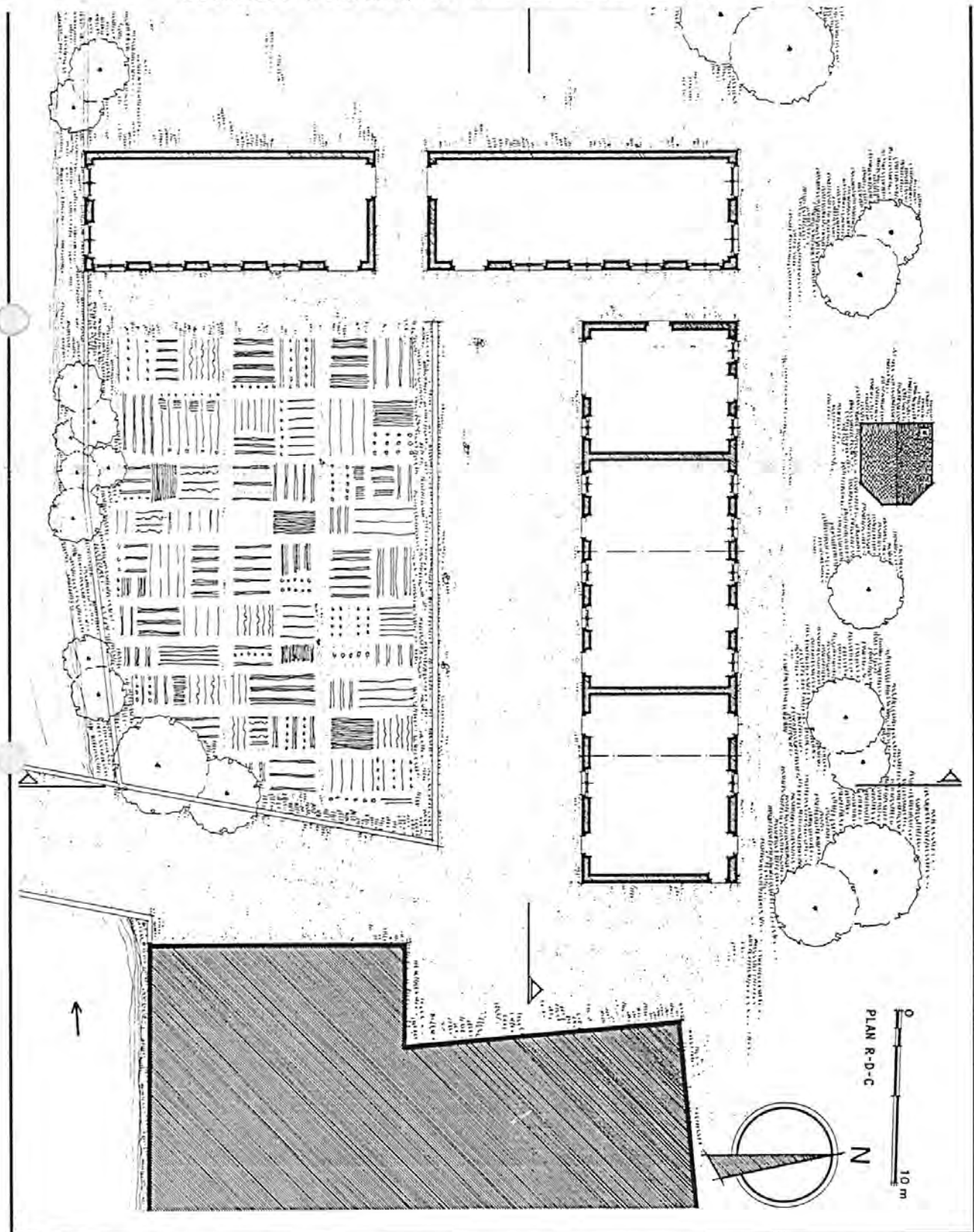
Extrait du dossier d'autorisation de la tannerie BRUNEL,  
1904, A.D. 48, M 10314, échelle 1/1000.





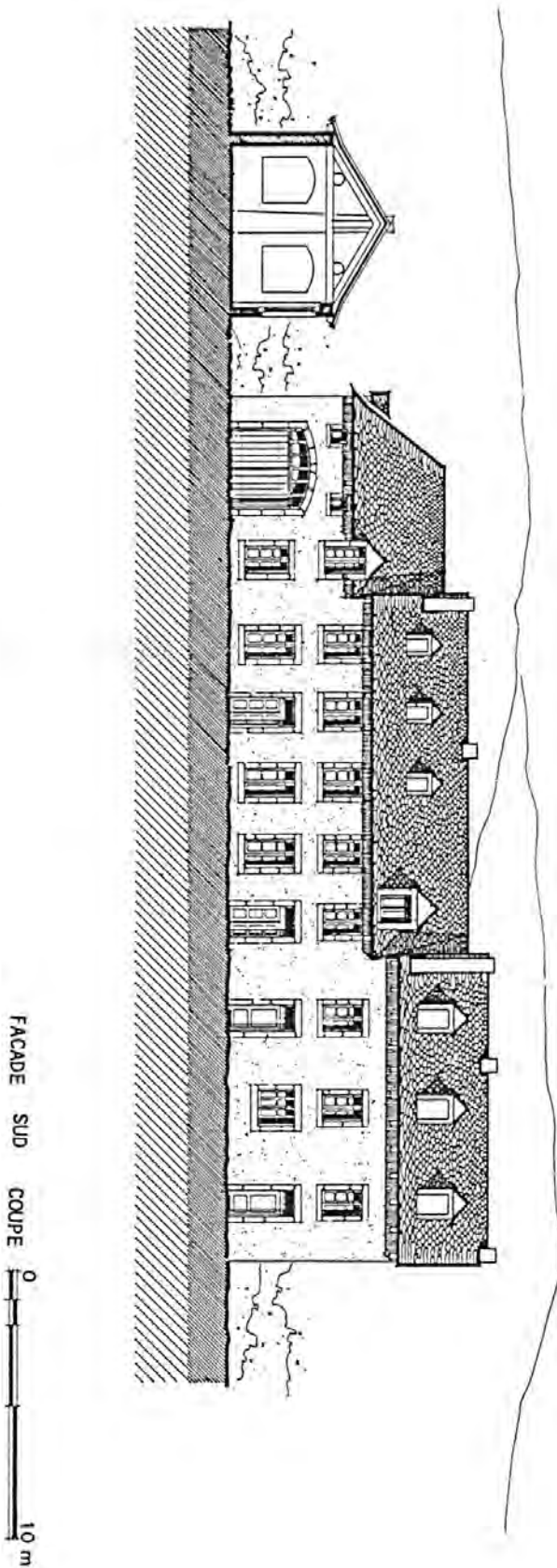
Pl. 5 : Plan des batiments sauf moulin.

in ISSELMANE K., MONTZAMIR., PRIAM J.-M. (1993).-  
*Architectures industrielles en Gévaudan et Cévennes*,  
Mémoire de fin d'études, Ecole d'architecture de  
Clermont-Ferrand, t. I : Le Gévaudan, p. 105.



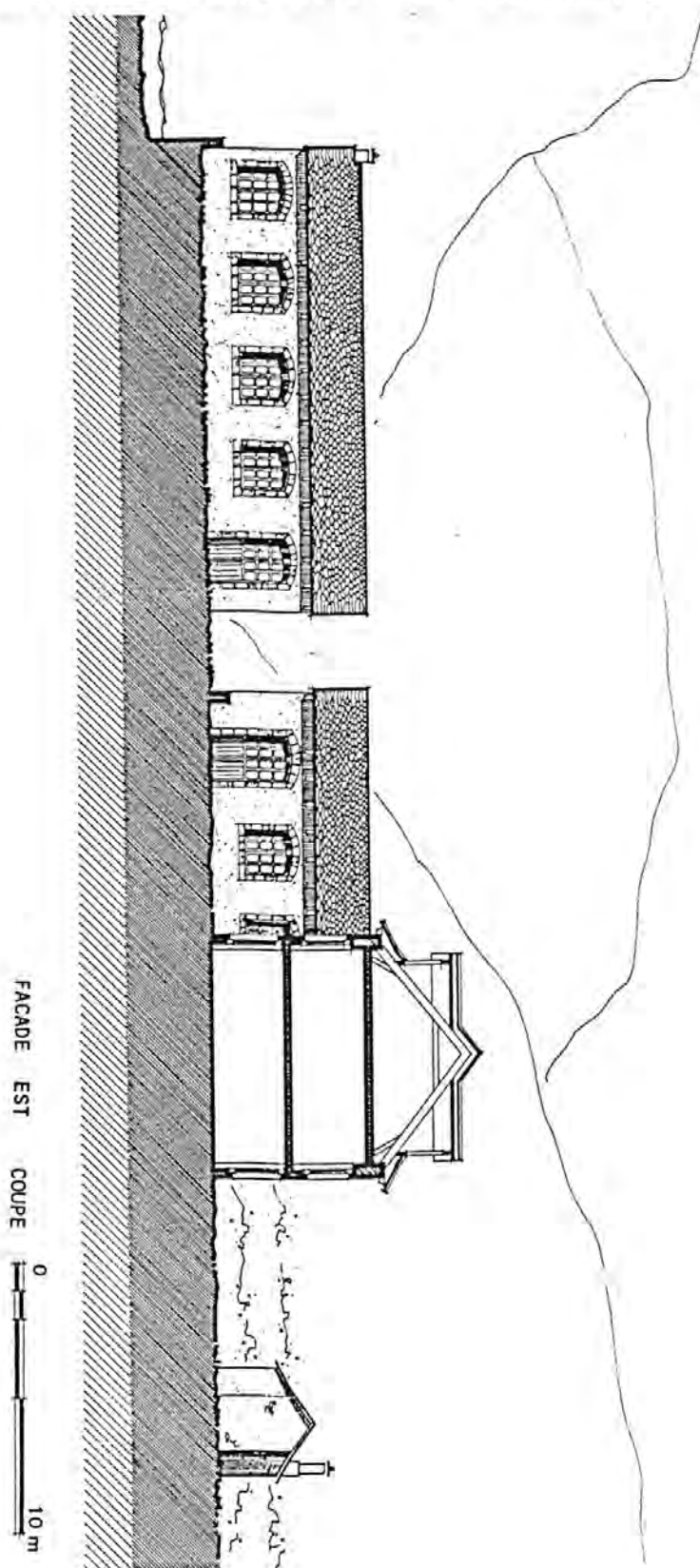
48. MENDE, 8 à 12 chemin de Ramilles,  
Papeterie JAFFARD, puis Filature ROCHE, puis Tannerie BRUNEL

Pl. 6 : Elévation Sud du bâtiment principal et coupe du bâtiment  
ouest. in ISSELMANE K., MONTZAMIR., PRIAM J.-M.  
(1993).-Architectures industrielles en Gévaudan et  
Cévennes, Mémoire de fin d'études, Ecole d'architecture de  
Clermont-Ferrand, t. I : Le Gévaudan, p. 106.



48. MENDE, 8 à 12 chemin de Ramilles,  
Papeterie JAFFARD, puis Filature ROCHE, puis Tannerie BRUNEL

Pl. 7 : Elévation Est du bâtiment ouest et coupe du bâtiment principal. in ISSELMANE K., MONTZAMIR., PRIAM J.-M. (1993).-Architectures industrielles en Gévaudan et Cévennes, Mémoire de fin d'études, Ecole d'architecture de Clermont-Ferrand, t. I : Le Gévaudan, p. 107



Élévation sud du corps de bâtiments principal (nord) : écuries,  
ateliers, bureaux.

Ph. Inv. J-M. Périn  
98 48 1323 X



Corps de bâtiments nord : ateliers, bureaux et logement.

Ph. Inv. J-M. Périn  
98 48 1321 X  
98 48 1322 XA





Ateliers ouest et remise, élévation ouest.

Ph. Inv. J-M. Périn  
98 48 1324 X



Ateliers ouest, élévation est.

Ph. Inv. J-M. Périn  
98 48 1327 X



Ateliers ouest, mur pignon sud.

Ph. Inv. J-M. Périn  
98 48 1326 X



Logement, magasin, mur pignon nord de la remise nord-ouest.

Ph. Inv. J-M. Périn  
98 48 1325 X



Moulin à foulon et tannerie. A droite habitation.

Ph. Inv. J-M. Périn  
98 48 1329 X





Moulin à huile ;

Ph. Inv. J-M. Périn  
98 48 1330 X



Four à pain.

Ph. Inv. J-M. Périn  
98 48 1328 X