

Département : 48 0072  
Aire d'étude : LOZERE  
Commune : MENDE  
Adresse : 4 A 8 IMPASSE DE LA VERNEDE  
Dénomination : MOULIN A FARINE, MOULIN A FOULON, MINOTERIE, SCIERIE  
Source d'énergie : ENERGIE HYDRAULIQUE, ENERGIE ELECTRIQUE, PRODUITE SUR PLACE  
Destinations successives et actuelles : MOULIN A HUILE, CENTRALE HYDROELECTRIQUE  
Appellation et titre : DIT MOULIN DE LA VERNEDE ET MINOTERIE DE LA VERNEDE

---

Canton : MENDE

Coordonnées : LAMBERT3 X = 0693220 Y = 0247470

Cadastre : 1826 C 2, 7, 9, 10, 11, 1083 AV 22, 45 A 47, 50, 55

PROPRIETE PRIVEE

Dossier de REPERAGE DU PATRIMOINE INDUSTRIEL établi en 1993, 1994 par WIENIN M.

(C) INVENTAIRE GENERAL, 1993

---

## HISTORIQUE

MOULIN CEREAALIER ET MOULIN A FOULON DITS DE LA VERNEDE PROPRIETE AU DEBUT DU 19E SIECLE DE DUMAS DE CULTURES HENRY ET AFFERME A COUDERC PUIS A TUZET ALEXANDRE ; 1853 VENTE A DAUDE CLAUDE ; MOULIN RECONSTRUIT EN 1856 AVEC UN MOULIN A PERLER L'ORGE ; 1857 AJOUT D'UN MOULIN A HUILE ; 1862 TRANSFORMATION EN MINOTERIE ; 1869 RESTAURATION DU FOULON, 1870 CONSTRUCTION D'UN LOGEMENT PAR ARNAUD LUCIEN GENDRE DAUDE ; 1887 TRANSFORMATION DU FOULON ABANDONNE AU MOINS DEPUIS 1880 EN SCIERIE ; 1921 VENTE A MAURIN FRANCOIS QUI NE GARDE QUE L'ACTIVITE DE MINOTERIE ET INSTALLE UNE TURBINE HYDROELECTRIQUE ; 1952 NOUVEAU LOGEMENT PATRONAL ET TRANSFORMATEUR POUR FONCTIONNEMENT SUR RESEAU E.D.F. ; 1956 CONSTRUCTION D'UN SILO ; ACTUELLEMENT MINOTERIE APPARTENANT A LA SOCIETE MAURIN ET BONNET

## DESCRIPTION

SITUATION : EN VILLE , SUR LE LOT

### COMPOSITION D'ENSEMBLE

Parties constituantes : ATELIER DE FABRICATION, BARRAGE, CANAL, BASSIN DE RETENUE, SALLE DES MACHINES, ENTREPOT INDUSTRIEL, MAGASIN INDUSTRIEL, TRANSFORMATEUR, PIGEONNIER, LOGEMENT PATRONAL, SILO

### MATERIAUX

Gros oeuvre : CALCAIRE, MOELLON, BRIQUE, PARPAING DE BETON, BOIS, ENDUIT

Couverture : MICASCHISTE EN COUVERTURE, TUILE MECANIQUE, CIMENT AMIANTE EN COUVERTURE, TOLE ONDULEE

### STRUCTURE

Dimensions : SURFACE BATIE EN M2 = 1675

Vaisseaux et étages : 2 ETAGES CARRES, 1 VAISSEAU

Couvrement : CHARPENTE EN BOIS APPARENTE

COUVERTURE : TOIT A LONGS PANS, TOIT EN CARENE, GROUPE, DEMI GROUPE, PIGNON COUVERT, APPENTIS MASSE, TOIT CONIQUE

339

Département : 48 MENDE  
Adresse : 4 A 8 IMPASSE DE LA VERNEDE  
Dénomination : MOULIN A FARINE, MOULIN A FOULON, MINOTERIE, SCIERIE

---

DISTRIBUTION : ESCALIER INTERIEUR, ESCALIER TOURNANT, EN CHARPENTE

COMMENTAIRE DESCRIPTIF : ANCIEN MOULIN A DEUX ETAGES CARRES ET COMBLE, ESCALIER INTERIEUR TOURNANT, TOIT EN LAUZES DE MICASCHISTE AVEC UNE DEMI GROUPE, MOITIE EST ENDUITE

TYPOLOGIE : RECTANGULAIRE

48. MENDE, 4 à 8 Impasse de La Vernède,  
Moulin, puis minoterie de LA VERNEDE.

---

### DOCUMENTATION

#### Archives

A.D. 48 :

266 P 5 Patentes

25 S 1 Droits d'eau

Plans et matrices cadastraux de la commune de  
MENDE, 1809-1984.

#### Bibliographie

ISSELMANE K., MONTZAMIR S., PRIAM J.-M. (1993).-  
*Archi-tectures industrielles en Gévaudan et Cévennes*,  
Mémoire de fin d'études, Ecole d'Architecture de  
Clermont-Ferrand, t. I, Le Gévaudan , p. 114-119.

48. MENDE, 4 à 8 Impasse de La Vernède,  
Moulin, puis minoterie de LA VERNEDE.
- 

#### ILLUSTRATION

- Pl.1 : Carte de localisation de l'oeuvre.  
Carte topographique à 1/25 000, I.G.N.,  
1992, Mende 2639 Est,
- Pl. 2 : Plan masse et de situation.  
Extrait du plan cadastral, 1983,  
Section AV, 1/1000 x 0,5 = 1 / 2000.
- Pl. 3 : Plan masse et de situation ancien (1).  
Extrait du plan cadastral napoléonien, 1809, Section C,  
1ère feuille, échelle 1 / 2 500.
- Pl. 4 : Plan de la partie ancienne selon ISSELMANE K., MONTZAMIR  
S., PRIAM J.-M. (1993).- *Architectures industrielles en  
Gévaudan et Cévennes*, Mémoire de fin d'études, Ecole  
d'Architecture de Clermont-Ferrand, t. I, Le Gévaudan, p.  
118.
- Pl. 5 : Elévation et coupe de la partie ancienne selon ISSELMANE  
K., MONTZAMIR S., PRIAM J.-M. (1993).- *Architectures  
industrielles en Gévaudan et Cévennes*, Mémoire de fin  
d'études, Ecole d'Architecture de Clermont-Ferrand, t. I,  
Le Gévaudan, p. 119.

48. MENDE, 4 à 8 Impasse de La Vernède,  
Moulin, puis minoterie de LA VERNEDE...

Pl.1 : Carte de localisation de l'oeuvre.

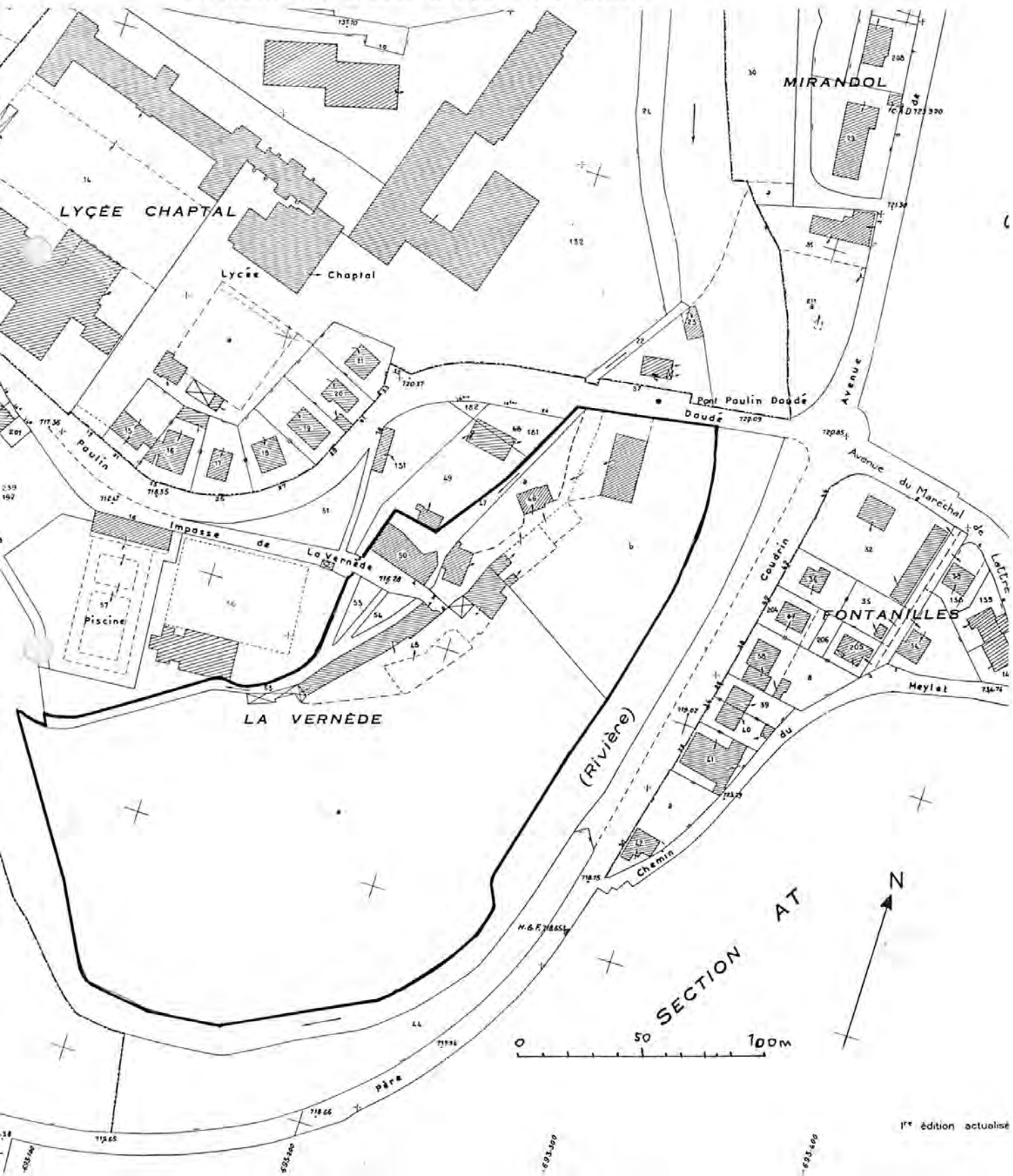
Carte topographique à 1/25 000, I.G.N.,  
1991, Mende 2638 Est, légèrement agrandie.



343  
48. MENDE, 4 à 8 Impasse de La Vernède,  
Moulin, puis minoterie de LA VERNEDE...

Pl. 2 : Plan masse et de situation.

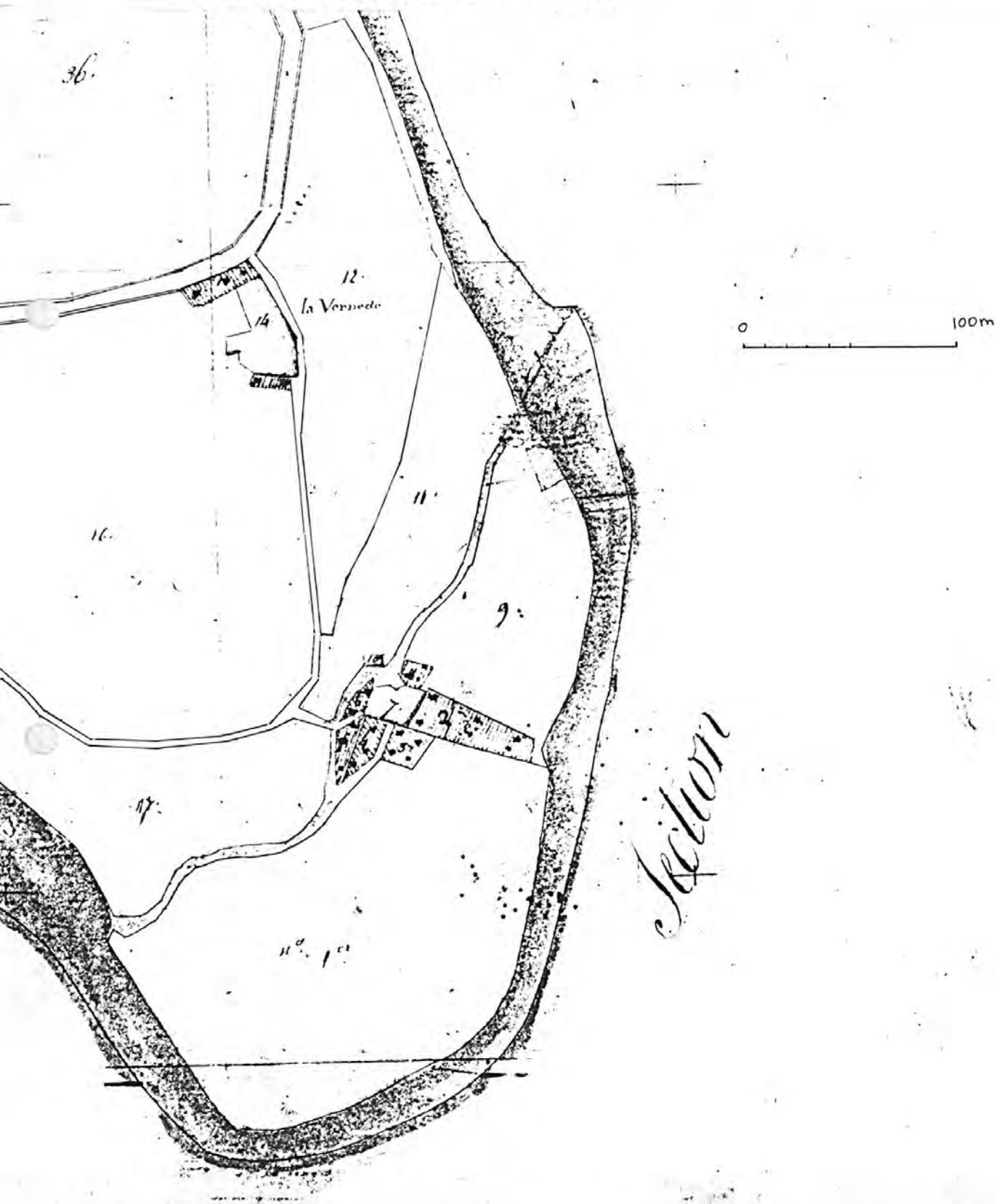
Extrait du plan cadastral, 1983,  
Section AV, 1/1000 x 0,5 = 1 / 2000.



48. MENDE, 4 à 8 Impasse de La Vernède,  
Moulin, puis minoterie de LA VERNEDE...

Pl. 3 : Plan masse et de situation ancien (1).

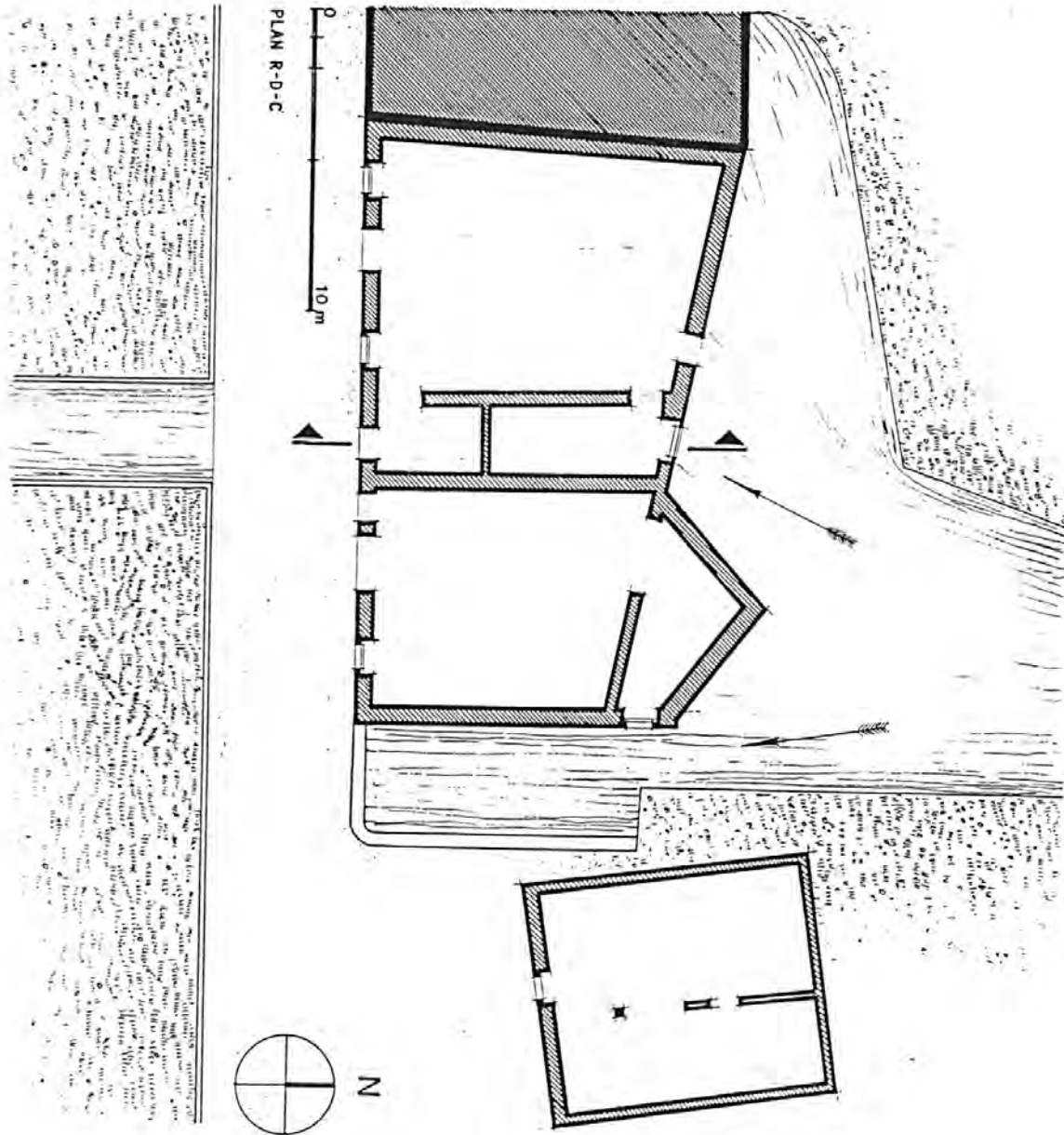
Extrait du plan cadastral napoléonien, 1809, Section C,  
1ère feuille, échelle 1 / 2 500.



246  
48. MENDE, 4 à 8 Impasse de La Vernède,  
Moulin, puis minoterie de LA VERNEDE...

Pl. 4 : Plan de la partie ancienne

selon ISSELMANE K., MONTZAMIR S., PRIAM J.-M. (1993).-  
*Architectures industrielles en Gévaudan et Cévennes*,  
Mémoire de fin d'études, Ecole d'Architecture de  
Clermont-Ferrand, t. I, Le Gévaudan , p. 118.

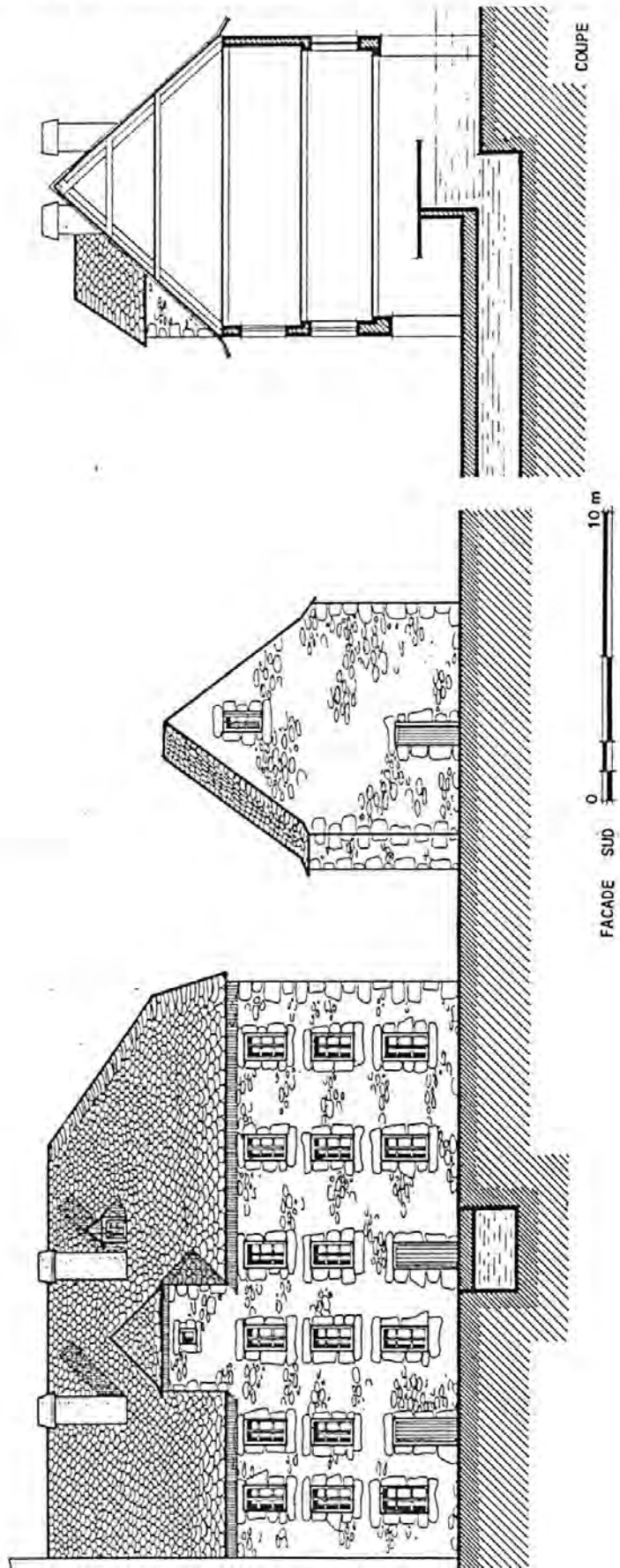




48. MENDE, 4 à 8 Impasse de La Vernède,  
Moulin, puis minoterie de LA VERNEDE...

Pl. 5 : Elévation et coupe de la partie ancienne

selon ISSELMANE K., MONTZAMIR S., PRIAM J.-M. (1993).-  
*Architectures industrielles en Gévaudan et Cévennes*,  
Mémoire de fin d'études, Ecole d'Architecture de  
Clermont-Ferrand, t. I, Le Gévaudan , p. 119.



Elévation sud du bâtiment principal.

Ph. Inv. J-M. Périn  
98 48 1313 X  
98 48 1314 XA



Partie centrale du bâtiment principal, côté sud.

Ph. Inv. J-M. Périn  
98 48 1315 X  
98 48 1316 XA



Elévation nord du bâtiment principal, pièce en éperon, bassin et grille.

Ph. Inv. J-M. Périn  
98 48 1317 X



Bâtiment annexe (petit moulin et scierie).

Ph. Inv. J-M. Périn  
98 48 1318 X



Remise.

Ph. Inv. J-M. Périn  
98 48 1319 X



Minoterie actuelle.

Ph. Inv. J-M. Périn  
98 48 1320 X

