

743

Département	: 48	0062
Aire d'étude	: LOZERE	
Commune	: MARVEJOLS	
Lieu-dit	: LA GOUTELLE	
Dénomination	: FILATURE, TISSAGE	
Précision	: FILATURE ET TISSAGE DE LAINE	
Source d'énergie	: ENERGIE HYDRAULIQUE, ENERGIE THERMIQUE, ENERGIE ELECTRIQUE, PRODUITE SUR PLACE, ACHETEE	
Destinations successives et actuelles	: USINE DE CONSTRUCTION ELECTRIQUE, ATELIER, BUREAU	
Appellation et titre	: DITE FILATURE DE LA GOUTELLE	

Canton : MARVEJOLS

Coordonnées : LAMBERT3 X = 0676170 Y = 0250240

Cadastre : 1828 C 874, 1983 C 104, 105

PROPRIETE PRIVEE

A SIGNALER : ATELIER DE FABRICATION

Etat de conservation : ETABLISSEMENT INDUSTRIEL DESAFFECTE

Dossier de REPERAGE DU PATRIMOINE INDUSTRIEL établi en 1993, 1994 par WIENIN M.

(C) INVENTAIRE GENERAL, 1993

HISTORIQUE

USINE FAISANT PARTIE DE L'ENSEMBLE TEXTILE TALANSIER ; FILATURE DE LAINE CONSTRUITE EN 1844 PAR TANLANSIER ANTOINE ; CARDAGE ET APPRETS AU REZ DE CHAUSSEE, FILATURE PROPREMENT DITE AUX 1ER ET SECOND ETAGES, ENTREPOT DE LAINE BRUTE DANS LES COMBLES ; A L'ARRIERE, CHAUFFERIE ET LAVERIE ; AGRANDISSEMENT EN 1861 ; ATELIER DE TISSAGE CONSTRUIT EN 1890, SHEDS SUR PILIERS DE FONTE ; INSTALLATION D'UNE TURBINE ELECTRIQUE ; PRODUCTION TEXTILE ARRETEE EN 1939 ; L'USINE ABRITE ALORS BUREAUX ET ATELIERS DE L'ENTREPRISE ELECTRIQUE DU CENTRE, PUIS UNE ENTREPRISE DE MACONNERIE ; LIAISON AU RESEAU E.D.F. PAR TRANSFORMATEUR ; PARTIES TISSAGE ET CHAUFFERIE DETRUIES PAR UN INCENDIE EN 1988

DESCRIPTION

SITUATION : ISOLE , SUR LE COULAGNET

COMPOSITION D'ENSEMBLE

Parti de plan d'ensemble : PLAN REGULIER

Parties constituantes : ATELIER DE FABRICATION, ENTREPOT INDUSTRIEL, CHAUFFERIE, CANAL, CHEMINEE D'USINE

MATERIAUX

Gros oeuvre : CALCAIRE, MOELLON, PIERRE DE TAILLE

Couverture : MICASCHISTE EN COUVERTURE

STRUCTURE

Dimensions : SURFACE BATIE EN M2 = 765

Vaisseaux et étages : 2 ETAGES CARRES, ETAGE DE SOUBASSEMENT, 2 ETAGES DE COMBLE

71A

Département : 48 MARVEJOLS
Lieu-dit : LA GOUTELLE
Dénomination : FILATURE, TISSAGE

Couvrement : CHARPENTE EN BOIS APPARENTE

ELEVATIONS : ELEVATION A TRAVEES

COUVERTURE : TOIT A LONGS PANS, DEMI GROUPE, SHED

DISTRIBUTION : ESCALIER DE DISTRIBUTION EXTERIEUR, ESCALIER TOURNANT A RETOURS, EN MACONNERIE, ESCALIER INTERIEUR, ESCALIER DROIT, EN CHARPENTE

COMMENTAIRE DESCRIPTIF : FILATURE A 2 ETAGES CARRES, UN ETAGE DE SOUBASSEMENT ET 2 ETAGES DE COMBLE, ACCES AU PREMIER ETAGE PAR ESCALIER EXTERIEUR TOURNANT, AUX SUIVANTS PAR ESCALIER INTERIEUR, AUTRES PARTIES EN REZ DE CHAUSSEE, CHEMINEE CARREE EN PIERRE DE TAILLE ACCOLEE A LA CHAUFFERIE

TYPOLOGIE : RECTANGULAIRE

745
48. MARVEJOLS, La Goutelle,
Filature de la GOUTELLE.

DOCUMENTATION

Archives

A.D. 48 :

M 10313	Enquête industrielle
266 P 2 à 4	Patentes
267 P 6	"
32 S 2	Appareils à vapeur

Plans et matrices cadastraux de la commune de
MARVEJOLS, 1819 - 1983.

Bibliographie

ANNUAIRE DE LA LOZERE 1890 à 1942

ALLA R. - *Marvéjols*, éd. SAEP

ISSELMANE K., MONTZAMIR S., PRIAM J.-M. (1993).- *Architectures Industrielles en Gévaudan et Cévennes*, Mémoire de fin d'études, Ecole d'Architecture de Clermont-Ferrand, t. I, Le Gévaudan, p. 66-72.

POURCHER Y. (1987).- *Moulins et manufactures de Lozère, Histoire d'une industrie*, Rapport d'enquête au Ministère de la Culture, dactylographié, A.D. 48, 4° 962.

POURCHER Y. (1989).- *La trémie et le rouet*, Presses du Languedoc, Montpellier,

TINTHOUIN R. (1979-1980).- *Grandeur et décadence de l'industrie lainière en Gévaudan* - Lou País, Num. 239 Juillet-Septembre 1979, p. 67-71, Num. 240 Octobre- Novembre 1979, p. 117-120, Num. 241 Janvier-Février, p. 158- 160, Num. 242 Avril-Mai 1980, p. 54-56, Num. 244 Septembre- Octobre 1980, p. 122-123.

VILLENEUVE-BARGEMON A. de (1982).- *L'industrie de la laine à Marvéjols jadis et naguère*. Revue du Gévaudan, Num. 3, p. 23-34.

48. MARVEJOLS, La Goutelle,
Filature de la GOUTELLE.
-

ILLUSTRATION

- Pl.1 : Carte de localisation de l'oeuvre.
Carte topographique à 1/25 000, I.G.N.,
1991, Marvejols 2638 ouest.
- Pl. 2 : Plan masse et de situation.
Extrait du plan cadastral, 1987, Section C, 1ère feuille
(assemblage avec la feuille B 1), 1/1 000.
- Pl. 3 : Plan des bâtiments.
ISSELMANE K., MONTZAMIR S., PRIAM J.-M. (1993).-
Architectures Industrielles en Gévaudan et Cévennes, Ecole
d'Architecture de Clermont-Ferrand, t. I, p. 70.
- Pl. 4 : Elévation sud de la partie ancienne conservée.
id., p. 72.
- Doc.1 : Vue ancienne de l'usine, à droite Moulin Giscard, derrière
usine de Montplaisir.
Carte postale non datée, probablement entre 1930 et 1940.
Coll. particulière Ph. CAstancier à Marvejols.

Photographies M.WIENIN

Planche référence 6 A (1993) :

- Cliché 1 : Usine ancienne, angle Nord.
2 : id. vue de l'ouest.
30 : id. élévation sud-est
31 : Vue générale du sud-est, au 1er plan ruines des
ateliers en sheds de 1890.
32 : id., au fond moulin Giscard.
33 : Usine ancienne, angle sud.
34 : id.

48. MARVEJOLS, La Goutelle,
Filature de la GOUTELLE.

Pl.1 : Carte de localisation de l'oeuvre.

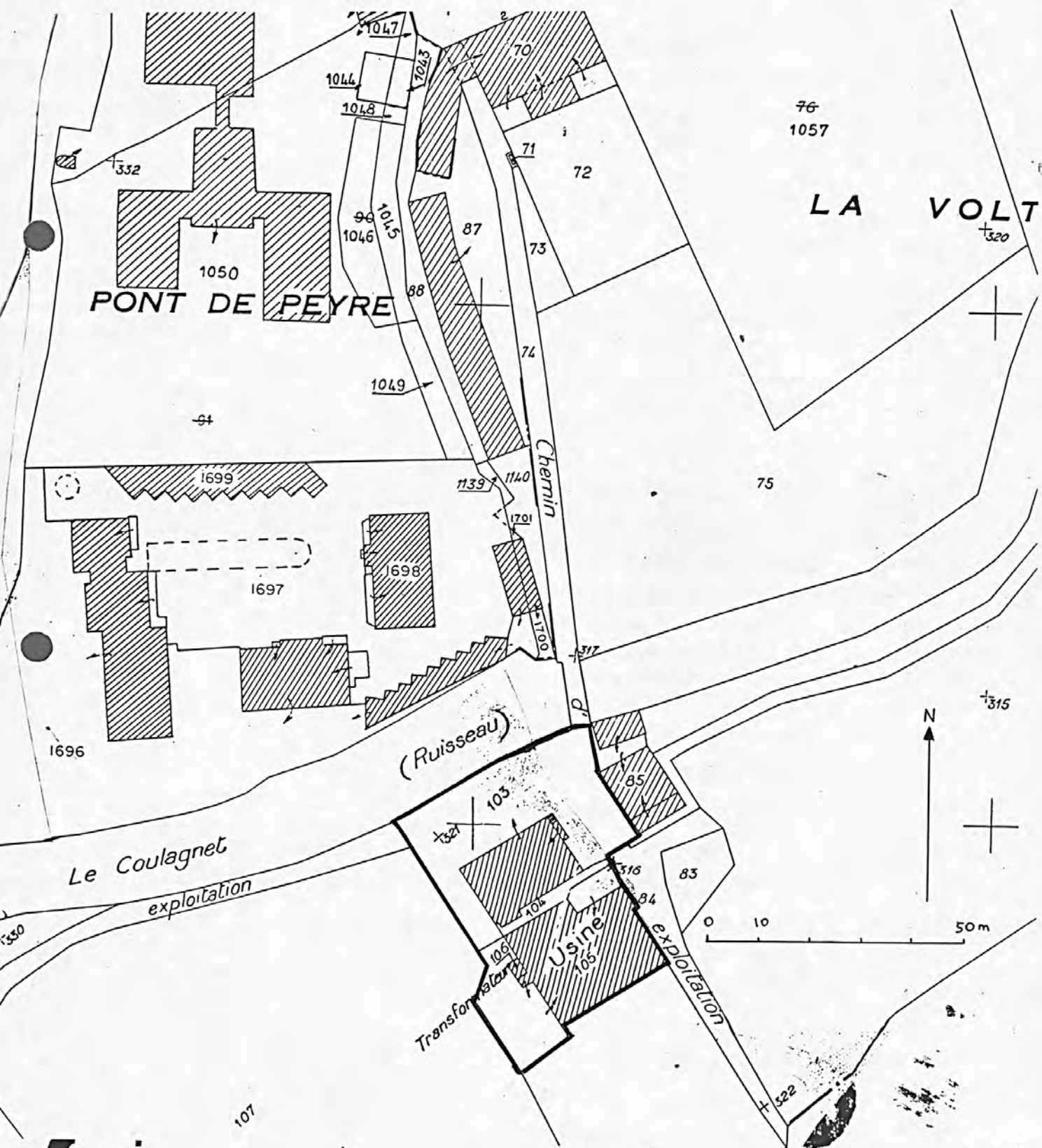
Carte topographique à 1/25 000, I.G.N.,
1991, Marvejols 2638 ouest.



748
48. MARVEJOLS, La Goutelle,
Filature de la GOUTELLE.

Pl. 2 : Plan masse et de situation.

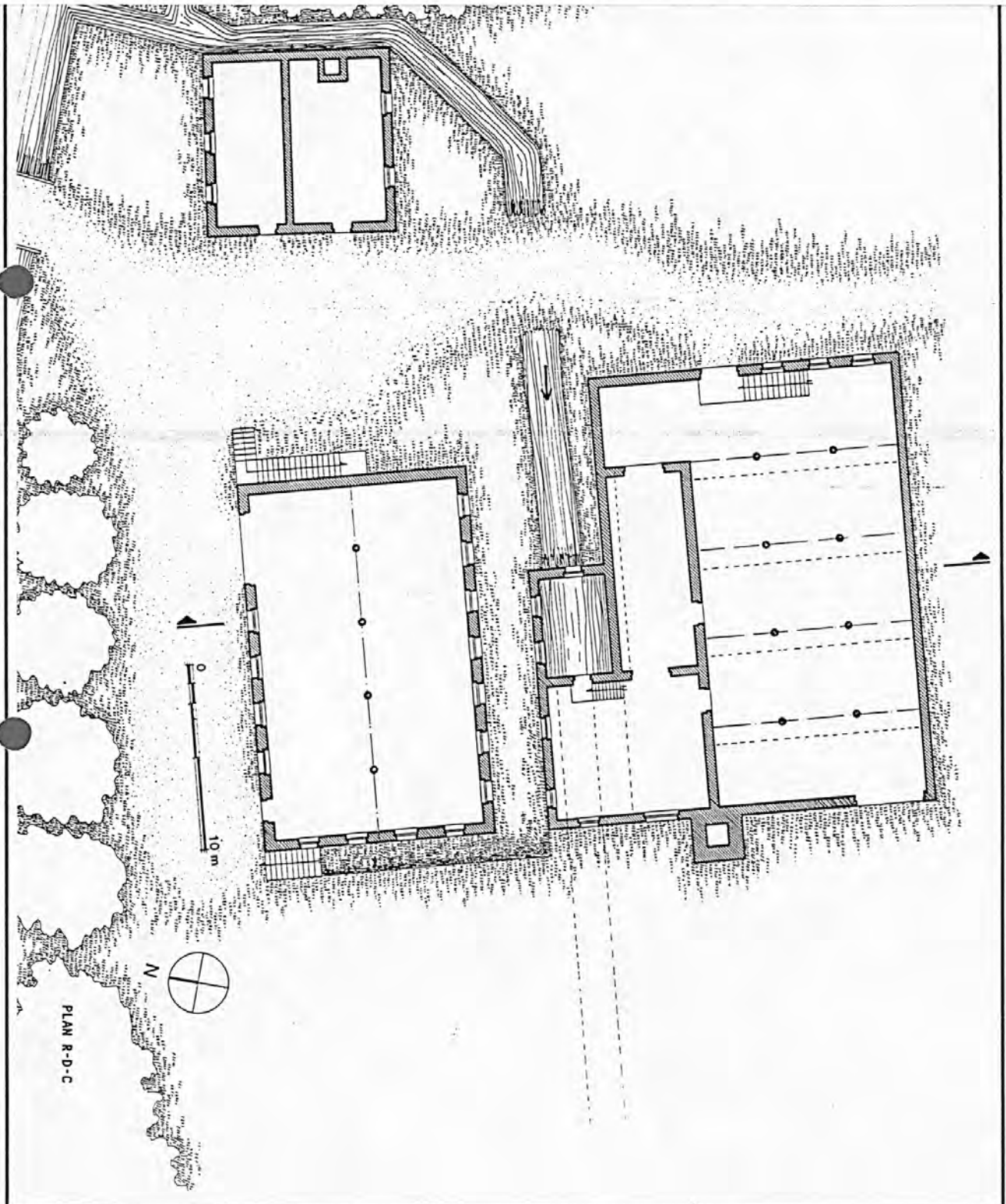
Extrait du plan cadastral, 1987,
Section C, 1ère feuille (assemblage avec la feuille B 1),
1/1 000.



48. MARVEJOLS, La Goutelle,
Filature de la GOUTELLE.

Pl. 3 : Plan des bâtiments.

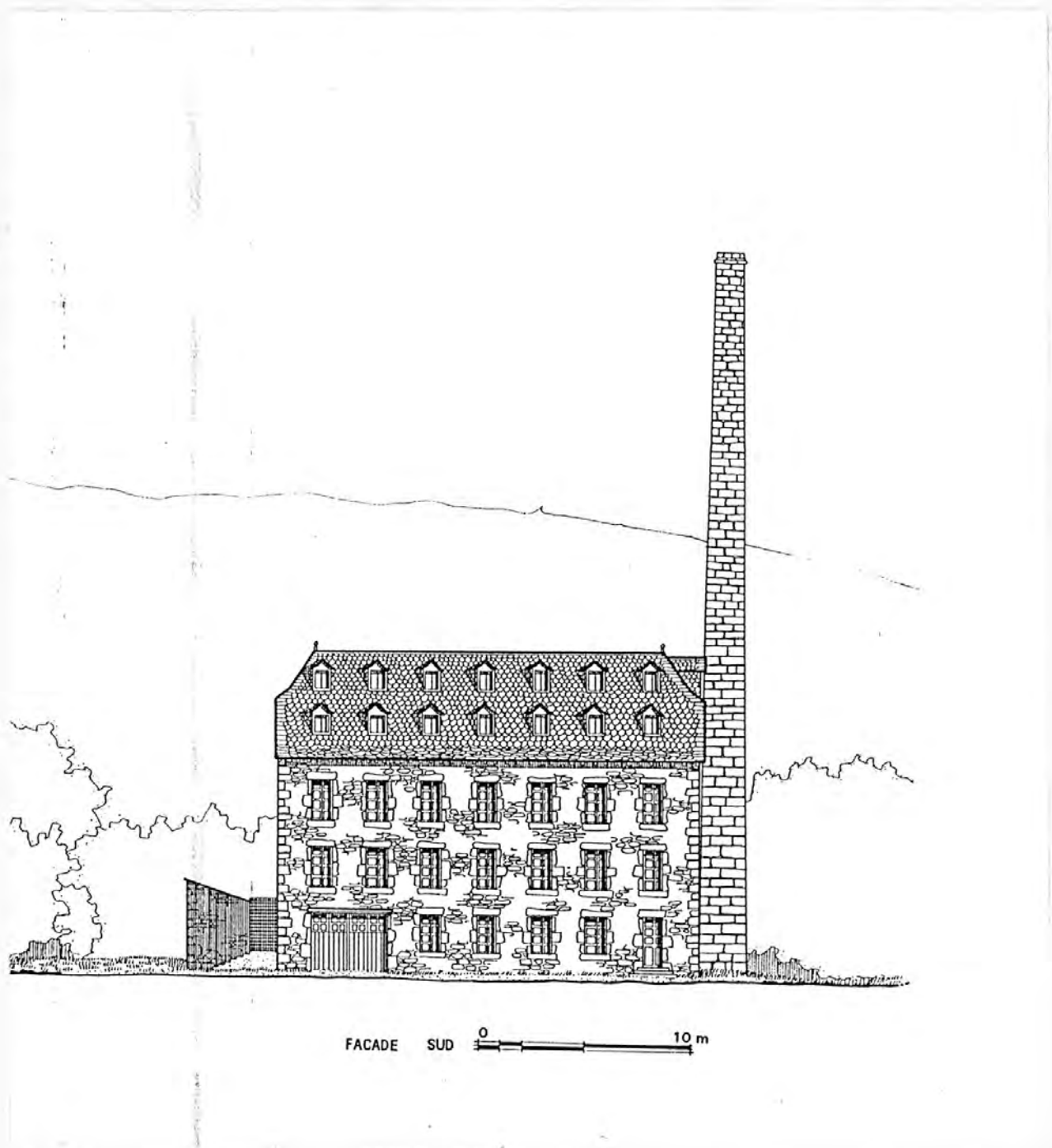
ISSELMANE K., MONTZAMIR S., PRIAM J.-M. (1993).-
Architectures Industrielles en Gévaudan et Cévennes, Ecole
d'Architecture de Clermont-Ferrand, t. I, p. 70.



48. MARVEJOLS, La Goutelle,
Filature de la GOUTELLE.

Pl. 4 : Elévation sud de la partie ancienne conservée.

ISSELMANE K., MONTZAMIR S., PRIAM J.-M. (1993).-
Architectures Industrielles en Gévaudan et Cévennes, Ecole
d'Architecture de Clermont-Ferrand, t. I, p. 72.



48. MARVEJOLS, La Goutelle,
Filature de la GOUTELLE.

Doc.1 : Vue ancienne de l'usine, à droite Moulin Giscard, derrière
usine de Montplaisir.

Carte postale non datée, probablement entre 1930 et 1940.
Coll. particulière Ph. CASTANIER à Marvejols.



USINE DE LA GOUTELLE, MARVEJOLS, DÉPARTEMENT DE LOZÈRE (CANTON DE MARVEJOLS)

Vue générale depuis l'ouest

Ph. Inv. J.-M. Périn
98 48 1240 X
98 48 1241 XA
98 48 1242 XA



Mur pignon ouest

Ph. Inv. J.-M. Périn
98 48 1252 X



Elévations nord et est

Ph. Inv. J.-M. Périn
98 48 1251 X



Bâtiment principal, transformateur et cheminée d'usine vus du sud

Ph. Inv. J.-M. Périn
98 48 1243 X



Bâtiment principal, transformateur et cheminée d'usine vus du sud

Ph. Inv. J.-M. Périn
98 48 1244 X
98 48 1245 XA



Elévation sud et cheminée d'usine.

Ph. Inv. J.-M. Périn
98 48 1246 X
98 48 1247 XA
98 48 1248 XA
98 48 1249 XA



Mur pignon est

Ph. Inv. J.-M. Périn
98 48 1253 X



Partie incendiée et ruinée.

Ph. Inv. J.-M. Périn
98 48 1255 X

