

33/4

Département	: 48	0060
Aire d'étude	: LOZERE	
Commune	: MARVEJOLS	
Adresse	: 15, 17 BOULEVARD DU BARRY	
Dénomination	: MOULIN A FARINE, USINE DE TEINTURERIE, TISSAGE	
Précision	: TISSAGE ET TEINTURERIE DE LAINE	
Source d'énergie	: ENERGIE HYDRAULIQUE, PRODUITE SUR PLACE	
Destinations successives et actuelles	: MAGASIN DE COMMERCE, MAISON	
Appellation et titre	: DIT MOULIN, PUIS USINE TEXTILE DU COLOMBET	

Canton : MARVEJOLS

Coordonnées : LAMBERT3 X = 0676010 Y = 0250640

Cadastre : 1828 D 665, 666, 1983 D 606 A 610

PROPRIETE PRIVEE

Etat de conservation : ETABLISSEMENT INDUSTRIEL DESAFFECTE, RESTAURE

Dossier de REPERAGE DU PATRIMOINE INDUSTRIEL établi en 1993, 1994 par WIENIN M.

(C) INVENTAIRE GENERAL, 1993

HISTORIQUE

USINE FAISANT PARTIE DE L'ENSEMBLE TEXTILE TALANSIER ; MOULIN A FARINE DU COLOMBET ATTESTE AU 17E SIECLE, PROPRIETE EN 1813 DE PRIEUR PIERRE ; VENTE VERS 1830 A TALANSIER QUI TRANSFORME LE MOULIN EN USINE DE TEINTURERIE PAR AJOUT D'UN ATELIER COTE SUD ; VERS 1890, PASSAGE A MENDRAC LEON QUI CONSTRUIT UN ATELIER DE TISSAGE COUVERT PAR SIX TRAVEES DE SHEDS COTE EST ET INSTALLE UNE TURBINE ELECTRIQUE ; AU 20E SIECLE, DECLIN PROGRESSIF JUSQU'A FERMETURE DE L'USINE EN 1962 ; ACTUELLEMENT MOULIN ET ATELIER DE TEINTURERIE SERVENT D'HABITATION, LE TISSAGE ABRITE UN MAGASIN DE COMMERCE DE MATERIEL AGRICOLE APRES REMPLACEMENT DES LAUZES DES SHEDS PAR DU CIMENT AMIANTE

DESCRIPTION

SITUATION : EN VILLE , SUR LA COLAGNE

COMPOSITION D'ENSEMBLE

Parties constituantes : ATELIER DE FABRICATION, MAGASIN INDUSTRIEL

MATERIAUX

Gros oeuvre : PIERRE, MOELLON

Couverture : MICASCHISTE EN COUVERTURE, CIMENT AMIANTE EN COUVERTURE, VERRE EN COUVERTURE

STRUCTURE

Dimensions : SURFACE BATIE EN M2 = 840

Vaisseaux et étages : 1 ETAGE CARRE, ETAGE DE COMBLE, ETAGE EN SURCROIT

Couvrement : CHARPENTE EN BOIS APPARENTE

ELEVATIONS : ELEVATION A TRAVEES

Département : 48 MARVEJOLS
Adresse : 15, 17 BOULEVARD DU BARRY
Dénomination : MOULIN A FARINE, USINE DE TEINTURERIE, TISSAGE

COUVERTURE : TOIT A LONGS PANS, PIGNON COUVERT, NOUE, SHED

DISTRIBUTION : ESCALIER INTERIEUR, ESCALIER DROIT, EN MACONNERIE

COMMENTAIRE DESCRIPTIF : MOULIN A UN ETAGE CARRE ET UN DE COMBLE, TOIT EN LAUZES, A NOUE, PORTE BATARDE EN ANSE DE PANIER, ATELIER DE TEINTURERIE A UN ETAGE CARRE ET UN ETAGE EN SURCROIT, ELEVATION A TRAVEES, TOIT A LONGS PANS EN LAUZES, ATELIER DE TISSAGE, SHEDS COUVERTS EN CIMENT AMIANTE, PORTES PAR DES CHANDELLES DE FONTE

TPOLOGIE : RECTANGULAIRE, ANSE DE PANIER

48. MARVEJOLS, 15, 17 Bd du Barry,
Moulin puis Usine textile du COLOMBET.
-

DOCUMENTATION

Archives

A.D. 48 :

M 10313	Enquête industrielle
266 P 2 à 4	Patentes
267 P 6	"
P 265	Enquêtes industrielles

Plans et matrices cadastraux de la commune de
MARVEJOLS, 1819 - 1983.

Bibliographie

ANNUAIRE DE LA LOZERE 1890

ALLA R. - *Marvéjols*, éd. SAEP

TINTHOUIN R. (1979-1980).- *Grandeur et décadence de l'industrie lainière en Gévaudan* - Lou País, N° 239 Juillet-Septembre 1979, p. 67-71, N° 240 Octobre- Novembre 1979, p. 117-120, N° 241 Janvier-Février, p. 158- 160, N° 242 Avril-Mai 1980, p. 54-56, N° 244 Septembre- Octobre 1980, p. 122-123.

VILLENEUVE-BARGEMON A. de (1982).- *L'industrie de la laine à Marvéjols jadis et naguère*. Revue du Gévaudan, N° 3, p. 23-34.

- 537
48. MARVEJOLS, 15, 17 Bd du Barry,
Moulin puis Usine textile du COLOMBET.
-

ILLUSTRATION

- Pl. 1 : Carte de localisation de l'oeuvre.
Carte topographique à 1/25 000, I.G.N.,
1991, Marvejols 2638 ouest.
- Pl. 2 : Plan masse et de situation.
Extrait du plan cadastral, 1987,
Section D, 3ème feuille, 1/500.
- Pl. 3 : Plan des bâtiments.
ISSELMANE K., MONTZAMIR S., PRIAM J.-M. (1993).-
Architectures Industrielles en Gévaudan et Cévennes,
Mémoire de fin d'études, Ecole d'Architecture de
Clermont-Ferrand, t. I, Le Gévaudan, p. 56.
- Pl. 4 : Elévation est.
id., p. 58.
- Ann.1 : Papier à en tête des établissements TALANSIER.
Lettre administrative, 1960, A.D. 48, 32 S 2.

Photographies M. WIENIN

Planche référence 6 A (1993)

- Cliché 3 : Vue générale depuis le pont de Peyre (sud-est)
4 : id.

48. MARVEJOLS, 15, 17 Bd du Barry,
Moulin puis Usine textile du COLOMBET.

Pl.1 : Carte de localisation de l'oeuvre.

Carte topographique à 1/25 000, I.G.N.,
1991, Marvejols 2638 ouest.



599
48. MARVEJOLS, 15, 17 Bd du Barry,
Moulin puis Usine textile du COLOMBET.

Pl. 2 : Plan masse et de situation.

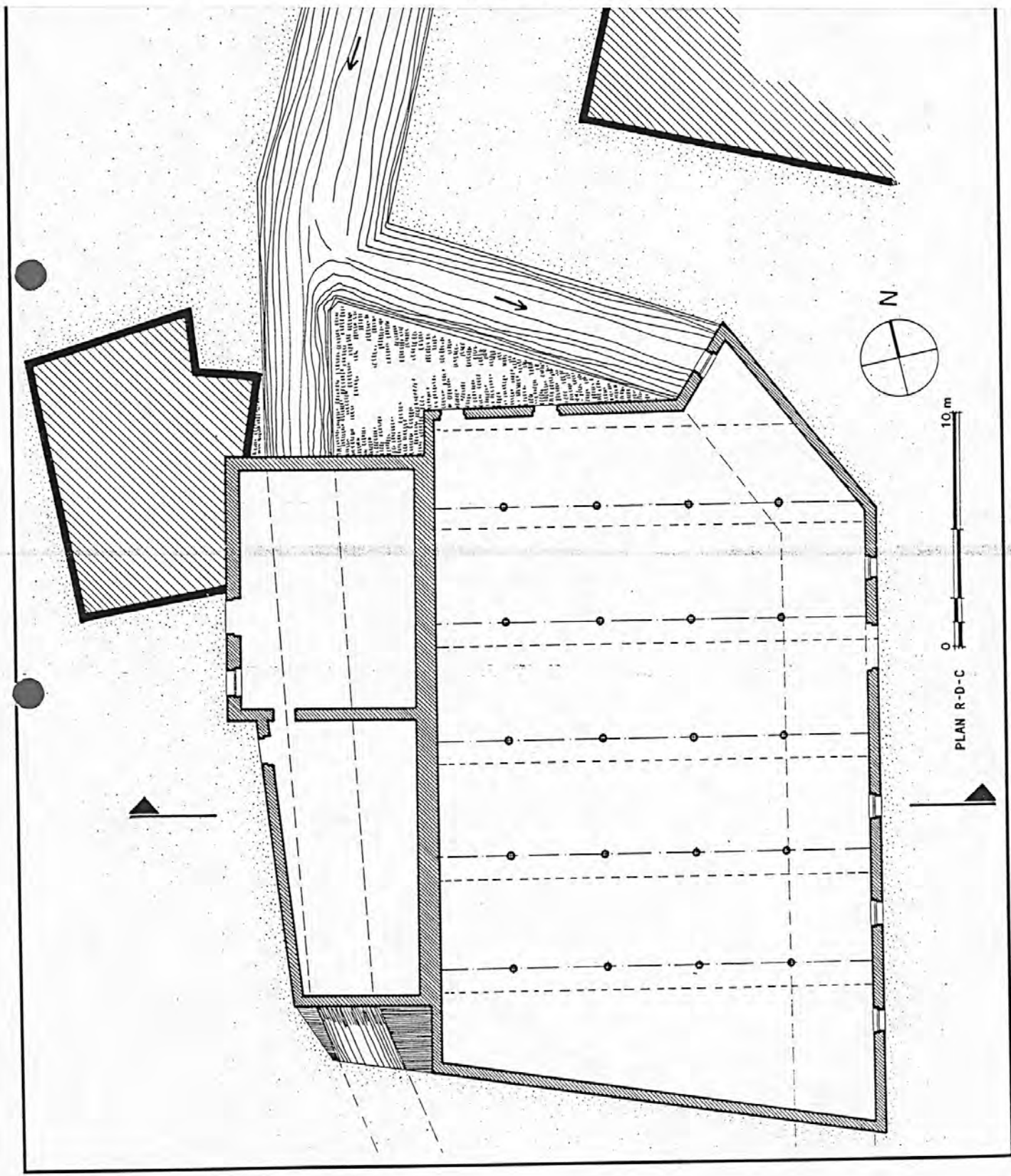
Extrait du plan cadastral, 1987,
Section D, 3ème feuille, 1/500.



680
48. MARVEJOLS, 15, 17 Bd du Barry,
Moulin puis Usine textile du COLOMBET.

Pl. 3 : Plan des bâtiments.

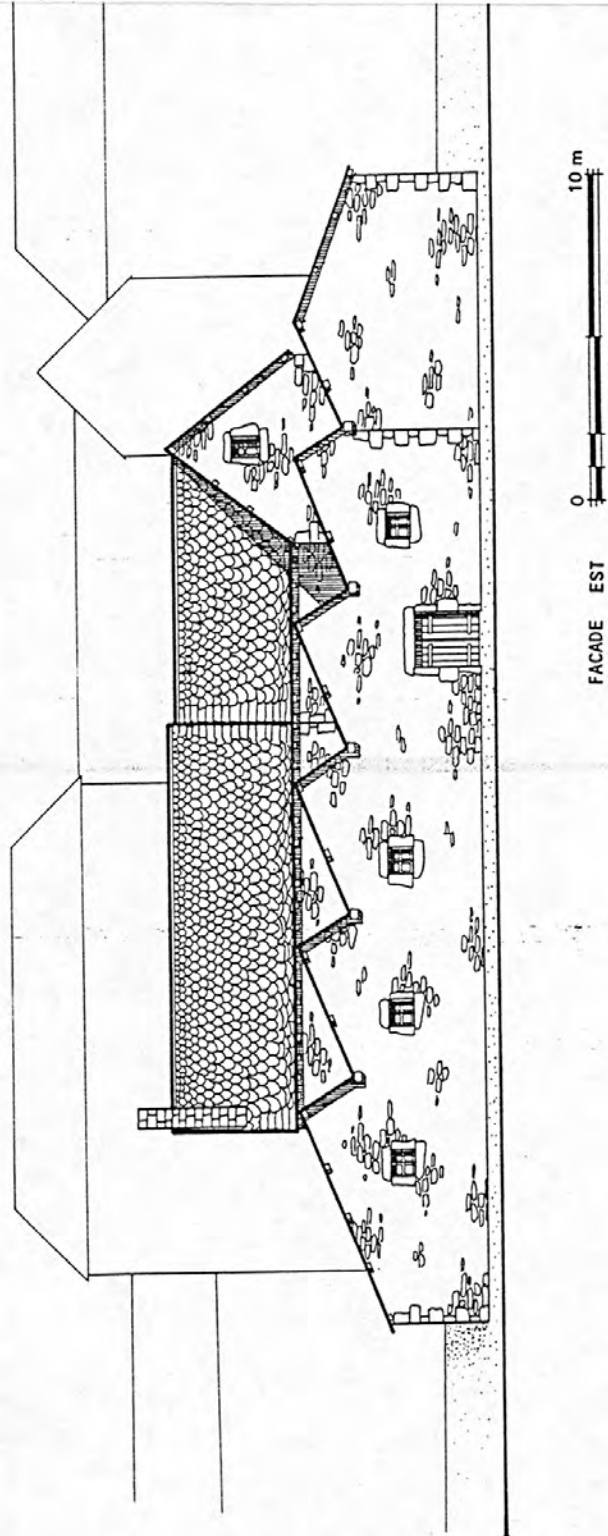
ISSELMANE K., MONTZAMIR S., PRIAM J.-M. (1993).-
Architectures Industrielles en Gévaudan et Cévennes,
Mémoire de fin d'études, Ecole d'Architecture de
Clermont-Ferrand, t. I, Le Gévaudan, p. 56.



48. MARVEJOLS, 15, 17 Bd du Barry,
Moulin puis Usine textile du COLOMBET.

Pl. 4 : Elévation est.

D'après ISSELMANE K., MONTZAMIR S., PRIAM J.-M.
(1993).-Architectures Industrielles en Gévaudan et
Cévennes, Mémoire de fin d'études, Ecole d'Architecture de
Clermont-Ferrand, t. I, Le Gévaudan, p. 58.



48. MARVEJOLS, 15, 17 Bd du Barry,
Moulin puis Usine textile du COLOMBET.

Ann.1 : Papier à en tête des établissements TALANSIER.

Lettre administrative, 1960, A.D. 48, 32 S 2.

Toutes Etoffes et Laines
pour COMMUNAUTÉS
TALANSIER Père & Fils
Usine du COLOMBET
MARVEJOLS (Lozère)
FONDÉE EN 1742
Télégr. : TALANSIER, Colombet-Marvejols
R. C. Marvejols 1591 - Répart. Prod. N° 107
C. C. P. CLERMONT-FERRAND 78-78
TELEPHONE III

519-55

RESPECTU
25 FEV 1960
DE LA LOZÈRE

Marvejols, le 25 février 1960

Monsieur L'Inspecteur des Ets Classés
Préfecture de l'Inde
1^{re} Division - 3^o Bureau.tj/IO N° 60-9

Inde .

Monsieur L'Inspecteur ,

Votre arrêté du 7 Janvier 1960 nous a bien été notifié et nous pensons que les prescriptions imposées pour notre chaudière sont bien respectées .

Nous vous invitons à venir, lorsque vous le voudrez, le constater et vous assurons , Monsieur L'Inspecteur de notre haute considération .

Alfred Calvini

- 48 Marvejols, Barry (Boulevard du)
Moulin à Farine, Usine de Teinturerie, Tissage (Tissage et teinturerie de laine) dit Moulin, puis Usine
Textile du Colombet

Vue générale depuis le pont de Peyre.

Ph. Inv. M. Wienin
99 48 0173 Z



604

48 MARVEJOLS, Barry (Boulevard du)
MOULIN, USINE DE TEINTURERIE, TISSAGE dit Moulin, puis Usine Textile du Colombet

Vue générale depuis le pont de Peyre.

Ph. Inv. M. Wienin
99 48 0172 Z

