

600

Département	: 48	0056
Aire d'étude	: LOZERE	
Commune	: MARVEJOLS	
Adresse	: RUE DE LA METALLURGIE ET 6, 8 IMPASSE DE PIQUETRABUTS	
Dénomination	: MOULIN A FARINE, MOULIN A FOULON, USINE DE TEINTURERIE, FILATURE	
Précision	: FILATURE DE LAINE	
Source d'énergie	: ENERGIE HYDRAULIQUE, ENERGIE THERMIQUE, PRODUITE SUR PLACE	
Destinations successives et actuelles	: USINE DE MATERIEL AGRICOLE, REMISE	
Appellation et titre	: DIT MOULIN, PUIS USINE DE PIQUE TRABUC	

---

Canton : MARVEJOLS

Coordonnées : LAMBERT3 X = 0676090 Y = 0251030

Cadastre : 1828 A 188, 189, 1983 A 350 A 354, 360, 361, 1007, 1008

PROPRIETE PRIVEE

Etat de conservation : ETABLISSEMENT INDUSTRIEL DESAFFECTE, MENACE

Dossier de REPERAGE DU PATRIMOINE INDUSTRIEL établi en 1993, 1994 par WIENIN M.

(C) INVENTAIRE GENERAL, 1993

---

## HISTORIQUE

1740 MOULIN A FOULON DU MARQUIS DE REGNIEZ ; 1818 MOULIN A FARINE RUINE D'ASTRUC ETIENNE ; VENTE A OLLIER GUILLAUME QUI RESTAURE LES DEUX MOULINS ET CONSTRUIT UNE TEINTURERIE EN 1837 ; PLUSIEURS AGRANDISSEMENTS ET CONVERSION EN FILATURE VERS 1852 ; 1855 CONSTRUCTION D'UN BATIMENT D'USINE A 3 ETAGES CARRES ET 2 ETAGES DE COMBLE, EXPLOITE PAR CAUBEL POUR LA TEINTURERIE ET BERNON POUR LA FILATURE JUSQU'EN 1871, DEUX CHEMINEES DONT UNE CIRCULAIRE EN BRIQUES DETRUITE ; VERS 1885, CONSTRUCTION D'UN ATELIER ANNEXE AVEC TOIT EN DEUX SHEDS ; INCENDIE VERS 1890 ET RECONSTRUCTION AVEC SEULEMENT 2 ETAGES CARRES ET COMBLES AVEC LANTERNEAU ; AU DEBUT DU 20E SIECLE USINE DE MATERIEL AGRICOLE AMANDIN ET GOUDU QUI DEVIENT SOCIETE MANUFACTURIERE D'OUTILS AGRICOLES ; ARRET DEFINITIF DE L'ACTIVITE INDUSTRIELLE AVANT LA 2E GUERRE MONDIALE ; UTILISATION COMME REMISE A MATERIEL ET MATERIAUX D'UNE ENTREPRISE DE MACONNERIE JUSQUE VERS 1990 ; BATIMENT ACTUELLEMENT VIDE  
1869 CHAUDIERE ET MACHINE A VAPEUR SABARNIER A PARIS, 6 KG ; 1909 AUTORISATION POUR DEUX MARTEAUX MECANIQUE, REQUISITIONNES EN 1914 POUR LA DEFENSE NATIONALE

## DESCRIPTION

SITUATION : EN VILLE , SUR LA COLAGNE, RUISSEAU DE SENOARD

### COMPOSITION D'ENSEMBLE

Parties constituantes : ATELIER DE FABRICATION, LOGEMENT D'OUVRIERS, MAGASIN INDUSTRIEL, ENTREPOT INDUSTRIEL, CHAUFFERIE, CHEMINEE D'USINE, CANAL

### MATERIAUX

Gros oeuvre : CALCAIRE, MOELLON, ENDUIT

Couverture : TUILE MECANIQUE, MICASCHISTE EN COUVERTURE

### STRUCTURE

606

Département : 48 MARVEJOLS  
Adresse : RUE DE LA METALLURGIE ET 6, 8 IMPASSE DE PIQUETRABUTS  
Dénomination : MOULIN A FARINE, MOULIN A FOULON, USINE DE TEINTURERIE, FILATURE

---

Dimensions : SURFACE BATIE EN M2 = 1365  
Vaisseaux et étages : 2 ETAGES CARRES, ETAGE DE COMBLE  
Couvrement : CHARPENTE EN BOIS APPARENTE

ELEVATIONS : ELEVATION A TRAVEES

COUVERTURE : TOIT A LONGS PANS, PIGNON COUVERT, LANTERNEAU, APPENTIS, SHED

DISTRIBUTION : ESCALIER INTERIEUR, ESCALIER DROIT, EN CHARPENTE

COMMENTAIRE DESCRIPTIF : ATELIER PRINCIPAL A 2 ETAGES CARRES ET UN ETAGE DE COMBLE, TOIT A LONGS PANS, LANTERNEAU, TUILES MECANQUES, ATELIER ANNEXE EN REZ DE CHAUSSEE, SHEDS EN LAUZES DE MICASCHISTE, CHAUFFERIE SOUS APPENTIS, CHEMINEE CARREE EN PIERRE, ENTREPOTS INDUSTRIEL A UN VAISSEAU, TUILES MECANQUES, LOGEMENTS D'OUVRIERS A 2 ETAGES CARRES, MURS ENDUITS, MAGASINS INDUSTRIELS EN REZ DE CHAUSSEE ET UN ETAGE DE COMBLE SUR UNE PARTIE DE LA LONGUEUR

TPOLOGIE : RECTANGULAIRE

607  
48. MARVEJOLS, Rue de la Métallurgie,  
Moulin puis Usine de PIQUE TRABUC.

---

### DOCUMENTATION

#### Archives

A.D. 48 :

266 P 2 à 4	Patentes
P 265	Enquêtes industrielles
32 S 2	Appareils à vapeur
M 10313	id.

Plans et matrices cadastraux de la commune de  
MARVEJOLS, 1819 - 1983.

#### Bibliographie

Annuaire de la Lozère 1890 à 1942

ALLA R. - *Marvéjols*, éd. SAEP

BOUNIOL J.-X. (sans date).- *L'industrie lozérienne à travers les âges*, dactylographié, 54 p., (A.D. 48, § 629)

BOYER G. (1986).- *Le passé industriel lainier de la Lozère*, recueil de documents présentés par, Service éducatif des Archives de la Lozère,  
t. 2 : *Le temps des fabriques*.

ISSELMANE K., MONTZAMIR S., PRIAM J.-M. (1993).- *Architectures industrielles en Gévaudan et Cévennes*, Mémoire de fin d'étude, Ecole d'Architecture de Clermont- Ferrand,  
t. 1 : Le Gévaudan, p. 47-52.

POURCHER Y. (1989).- *La trémie et le rouet*, Presses du Languedoc, Montpellier, p. 165-167.

TINTHOUIN R. (1979-1980).- *Grandeur et décadence de l'industrie lainière en Gévaudan* - Lou País, N° 239 Juillet-Septembre 1979, p. 67-71, N° 240 Octobre- Novembre 1979, p. 117-120, N° 241 Janvier-Février, p. 158- 160, N° 242 Avril-Mai 1980, p. 54-56, N° 244 Septembre- Octobre 1980, p. 122-123.

VILLENEUVE-BARGEMON A. de (1982).- *L'industrie de la laine à Marvéjols jadis et naguère*. Revue du Gévaudan, N° 3, p. 23-34.

- 608
48. MARVEJOLS, Rue de la Métallurgie,  
Moulin puis Usine de PIQUE TRABUC.
- 

ILLUSTRATION

- Pl.1 : Carte de localisation de l'oeuvre.  
Carte topographique à 1/25 000, I.G.N.,  
1991, Marvejols 2638 ouest.
- Pl. 2 : Plan masse et de situation.  
Extrait du plan cadastral, 1987,  
Section A, 4ème feuille, 1/1000.
- Pl. 3 : Plan masse ancien.  
Autorisation de forge employant ds marteaux mécaniques à  
Mrs ARMANDIN et GOUDU, 1909, A.D. 48, M 10313, 1/500.
- Pl. 4 : Plan des bâtiments.  
D'après ISSELMANE K., MONTZAMIR S., PRIAM J.-M. (1993).-  
*Architectures Industrielles en Gévaudan et Cévennes*,  
Mémoire de fin d'études, Ecole d'Architecture de  
Clermont-Ferrand, t. I, Le Gévaudan, p. 50.
- Pl. 5 : Elévation ancienne avant incendie.  
id., p. 52.
- Doc. 1 : Vue ancienne (à l'arrière plan, au centre, derrière  
celle de la Trivalle)  
in POURCHER Y. (1989).- *La trémie et le rouet*, p. 140.

- 609
48. MARVEJOLS, Rue de la Métallurgie,  
Moulin puis Usine de PIQUE TRABUC.
- 

Photographies M. WIENIN

Planche référence 5 S (1993)

- Cliché 0 : Elévation est de l'usine, vue du NE.  
1 : id.  
2 : Cheminée et atelier couvert en sheds.

● Planche référence 6 A (1993)

- 7 : Elévation est vue du SE.  
8 : Pignon sud.  
9 : Vue du NE.  
10 : Logement d'ouvriers impasse de Pique Trabuts.  
11 : Magasin industriel au bord du ruisseau de Sénouard.

Planche référence 6 K (1994)

- 36 : Logements d'ouvriers.

48. MARVEJOLS, Rue de la Métallurgie,  
Moulin puis Usine de PIQUE TRABUC.

Pl.1 : Carte de localisation de l'oeuvre.

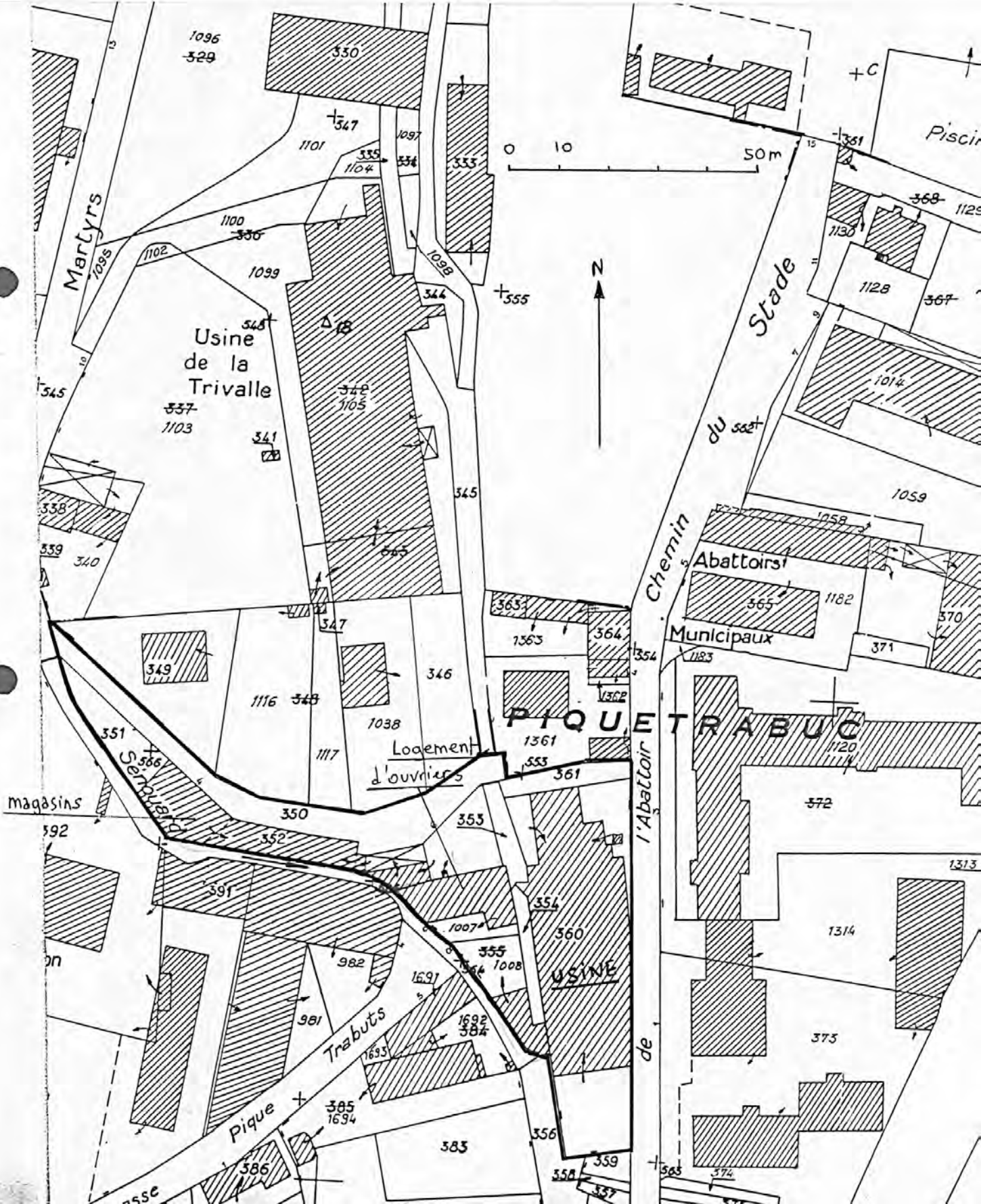
Carte topographique à 1/25 000, I.G.N.,  
1991, Marvejols 2638 ouest.



48. MARVEJOLS, Rue de la Métallurgie,  
Moulin puis Usine de PIQUE TRABUC.

Pl. 2 : Plan masse et de situation.

Extrait du plan cadastral, 1987,  
Section A, 4ème feuille, 1/1000.

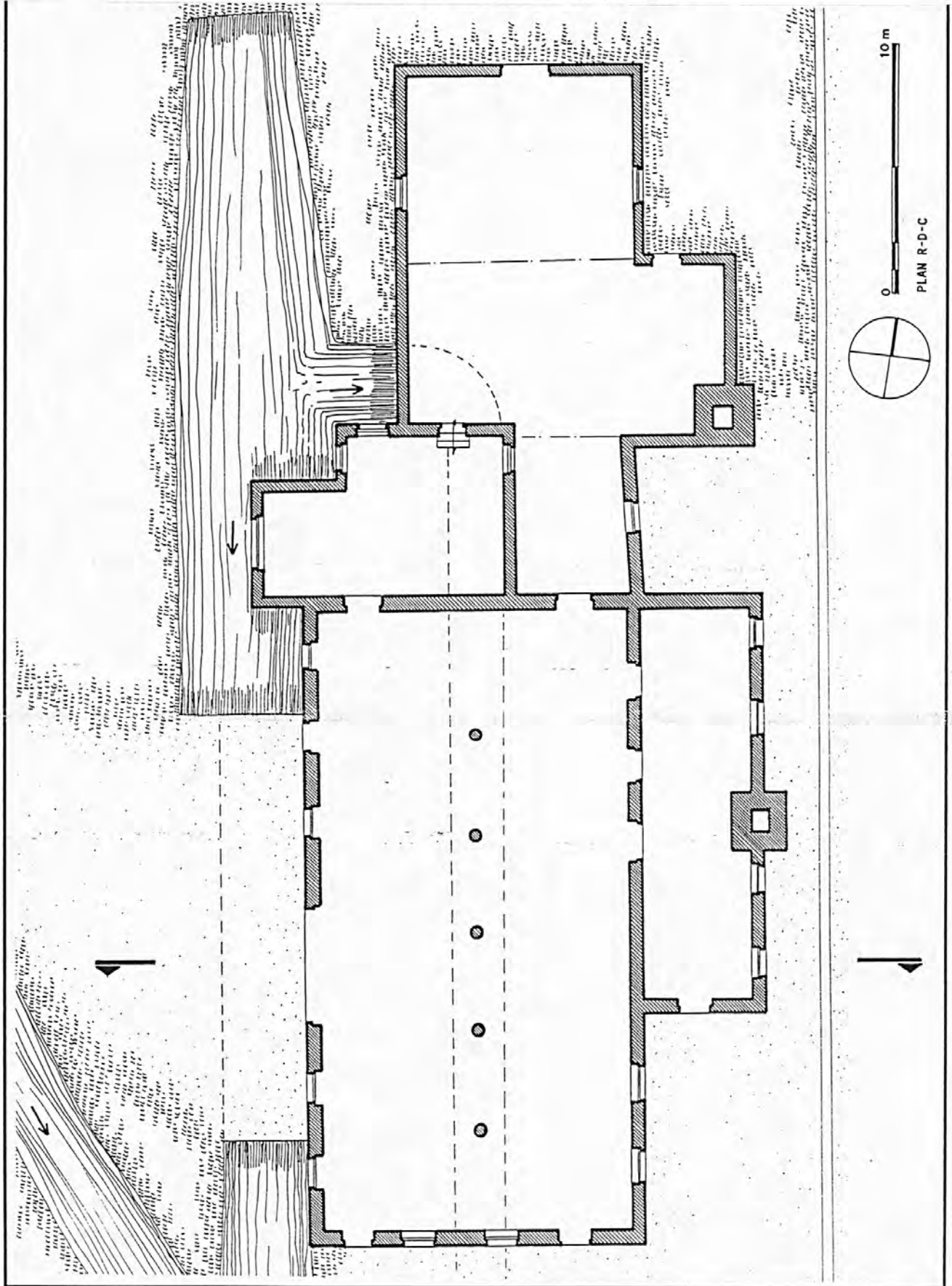






Pl. 4 : Plan des bâtiments.

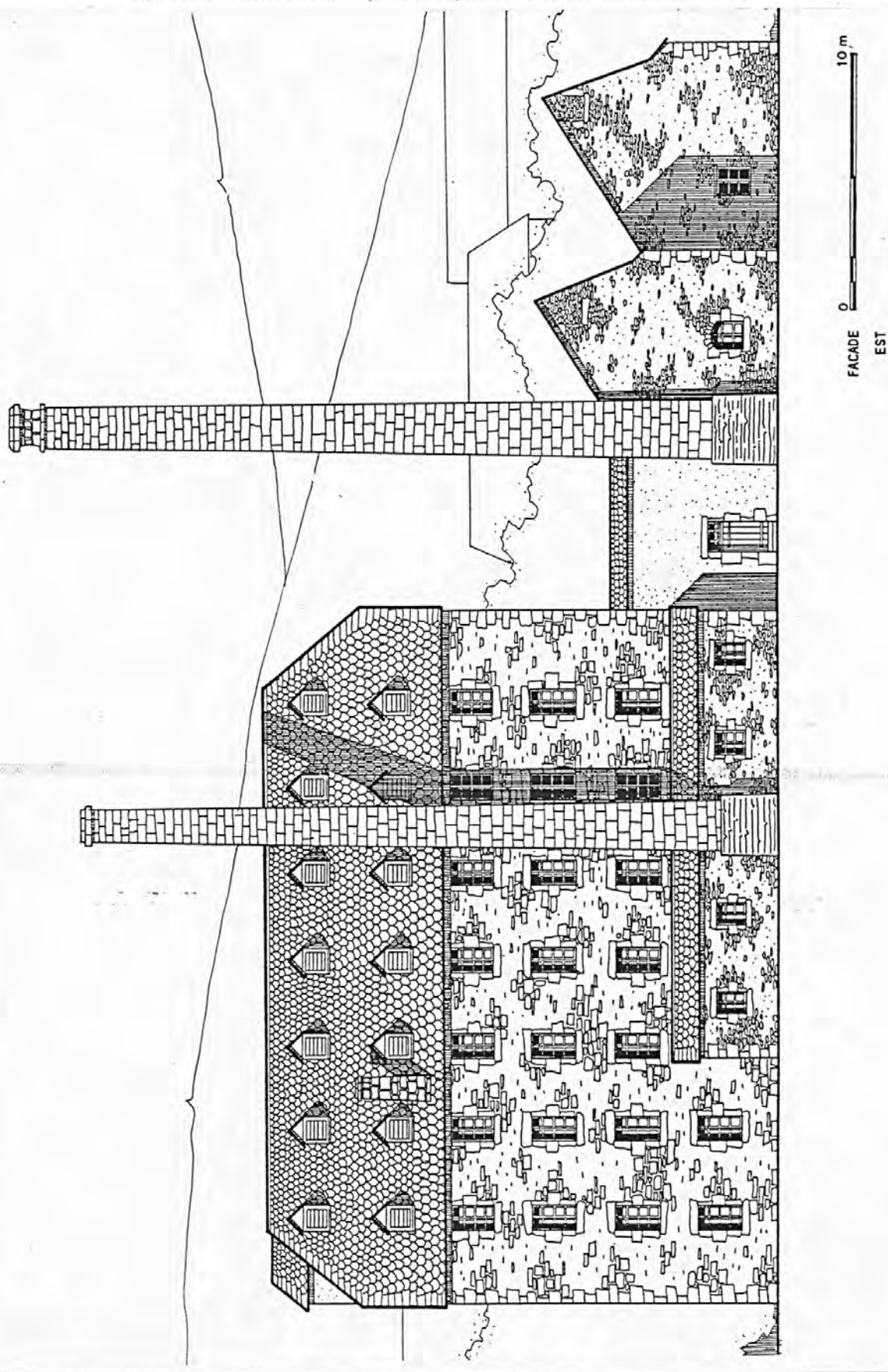
ISSELMANE K., MONTZAMIR S., PRIAM J.-M. (1993). -  
*Architectures Industrielles en Gévaudan et Cévennes*,  
Mémoire de fin d'études, Ecole d'Architecture de  
Clermont-Ferrand, t. I, Le Gévaudan, p. 50.



614  
48. MARVEJOLS, Rue de la Métallurgie,  
Moulin puis Usine de PIQUE TRABUC.

Pl. 5 : Elévation ancienne avant incendie.

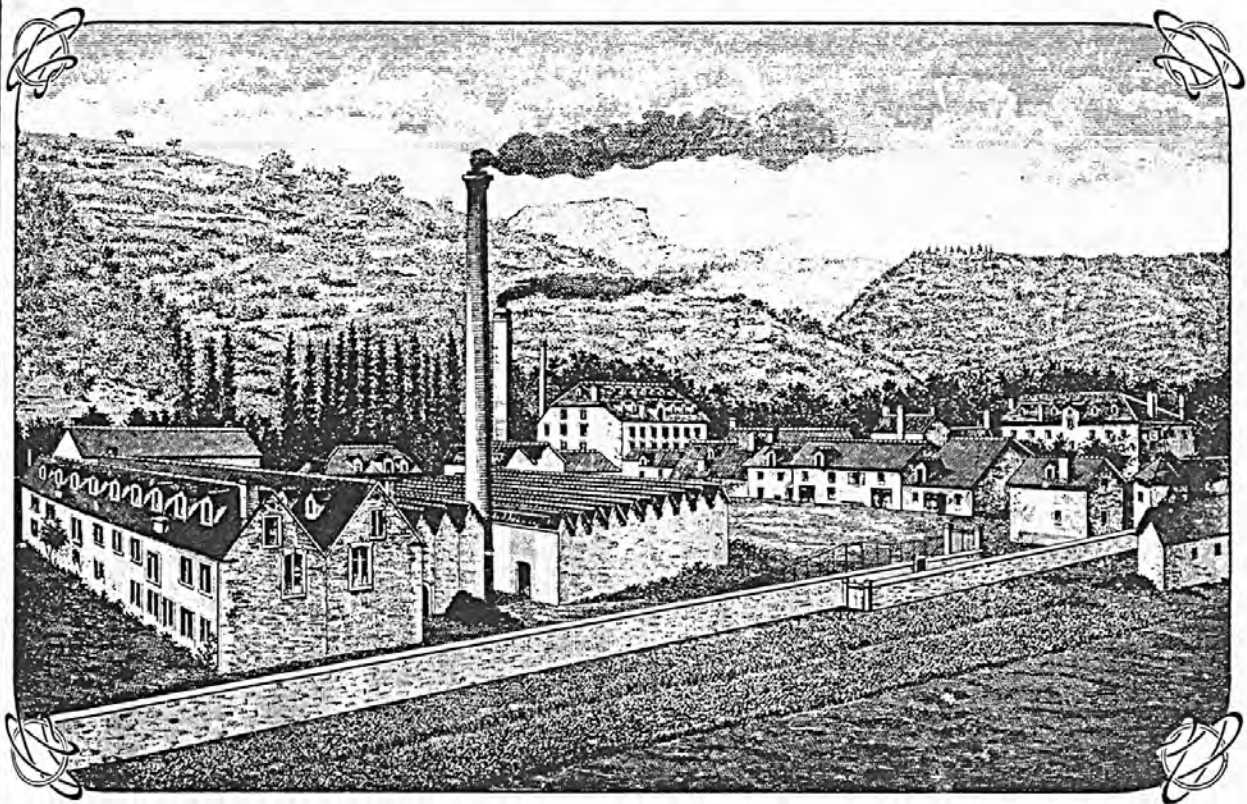
D'après ISSELMANE K., MONTZAMIR S., PRIAM J.-M. (1993). -  
*Architectures Industrielles en Gévaudan et Cévennes*,  
Mémoire de fin d'études, Ecole d'Architecture de  
Clermont-Ferrand, t. I, Le Gévaudan, p. 52.



48. MARVEJOLS, Rue de la Métallurgie,  
Moulin puis Usine de PIQUE TRABUC.

Doc. 1 : Vue ancienne (à l'arrière plan, au centre, derrière  
celle de la Trivalle)

in POURCHER Y. (1989).- *La trémie et le rouet*, p. 140.



*L'usine La Trivalle à Marvejols, propriété Ollier, puis Roujon.*

ou  
le la  
nas-  
pays  
sont  
om-  
  
ains  
tion  
nga-  
e de  
  
cul-  
apel  
nar  
nt  
bas  
lle à  
ste-  
ctif  
des  
me  
sur  
iers

48 Marvejols  
usine textile Moulin à Farine, Moulin à Foulon, Usine de Teinturerie, Filature (Filature de laine) dit  
Moulin, puis Usine de Pique Trabuc

Élévation ouest

Ph. Inv. J.-M. Périn  
98 48 1178 X



617

48 Marvejols  
usine textile Moulin à Farine, Moulin à Foulon, Usine de Teinturerie, Filature (Filature de laine) dit  
Moulin, puis Usine de Pique Trabuc

---

Elévation est, bâtiments annexes couverts en sheds et base de la  
grande cheminée

Ph. Inv. J.-M. Périn  
98 48 1177 X



618  
48 Marvejols  
usine textile Moulin à Farine, Moulin à Foulon, Usine de Teinturerie, Filature (Filature de laine) dit  
Moulin, puis Usine de Pique Trabuc

---

Elévation est

Ph. Inv. J.-M. Périn  
98 48 1171 X



619

48 Marvejols  
usine textile Moulin à Farine, Moulin à Foulon, Usine de Teinturerie, Filature (Filature de laine) dit  
Moulin, puis Usine de Pique Trabuc

---

Élévation ouest, toit à lanterneau et cheminées

Ph. Inv. J.-M. Périn  
98 48 1176 X



Toit avec lanterneau à appel de buée et cheminées d'usine

Ph. Inv. J.-M. Périn  
98 48 1174 X  
98 48 1175 XA





48 Marvejols, Piquetrabuts (impasse de) 6, 8  
usine de teinturerie ; filature usine de Pique Trabuc

Bâtiment principal et cheminée vus du nord-est

Ph. Inv. M. Wienin  
93 48 0989 Z



Elévation est du bâtiment principal et base de la cheminée carrée

93 48 0990 Z



Cheminée carrée et annexe nord couverte en sheds

Ph. Inv. M. Wienin  
93 48 0991 Z



- 48 Marvejols  
usine textile Moulin à Farine, Moulin à Foulon, Usine de Teinturerie, Filature (Filature de laine) dit  
Moulin, puis Usine de Pique Trabuc

Angle sud-est et cheminées

Ph. Inv. J.-M. Périn  
98 48 1172 X  
98 48 1173 XA



624  
48 Marvejols  
usine textile Moulin à Farine, Moulin à Foulon, Usine de Teinturerie, Filature (Filature de laine) dit  
Moulin, puis Usine de Pique Trabuc

Logements d'ouvriers

Ph. Inv. J.-M. Périn  
98 48 1179 X

