

820

Département : 48 0049
Aire d'étude : LOZERE
Commune : MARVEJOLS
Lieu-dit : LE LIGNON

Dénomination : MOULIN A FOULON, SUCRERIE, SCIERIE, FILATURE, TISSAGE
Précision : SUCRERIE DE BETTERAVE, FILATURE DE LAINE
Source d'énergie : ENERGIE HYDRAULIQUE, PRODUITE SUR PLACE
Destinations successives et actuelles : ORPHELINAT, IMMEUBLE
Appellation et titre : DIT MOULIN DU LIGNON, PUIS FILATURE DU LIGNON, FILATURE EIMAR DE JABRUN

Carton : MARVEJOLS

Coordonnées : LAMBERT3 X = 0675850 Y = 0252430

Cadastre : 1813 A 502, 1833 A 32 A 35, 1954 A 444, 1983 A 1446

PROPRIETE PRIVEE

Etat de conservation : ETABLISSEMENT INDUSTRIEL DESAFFECTE, RESTAURE

Dossier de REPERAGE DU PATRIMOINE INDUSTRIEL établi en 1993, 1994 par WIENIN M.

(C) INVENTAIRE GENERAL, 1993

HISTORIQUE

MAISON ET MOULIN A FOULON ATTESTES EN 1813, APPARTENANT A LA FAMILLE EIMAR DE JABRUN ; CONSTRUCTION SUCCESSIVE D'UNE FABRIQUE DE SUCRE DE BETTERAVE, PUIS D'UNE SCIERIE ET D'UNE FILATURE ACHIEVEES DE CONSTRUIRE EN 1850, LA SECONDE AGRANDIE EN 1860 ; ARRET DE LA PRODUCTION VERS 1883 ; FOULON VENDU EN 1856 A LA VEUVE LAURENS, DEMOLI EN 1871 ; SCIERIE SUPPRIMEE EN 1911 ET INSTALLATION D'UNE TURBINE ELECTRIQUE A LA PLACE DE LA ROUE ; AU 20E SIECLE TRANSFORMATION EN ORPHELINAT JUSQUE VERS 1960 ; ACTUELLEMENT IMMEUBLE A LOGEMENTS

VERS 1845, SUCRERIE AVEC 2 CHAUDIERES HAUTE PRESSION, LONGUES DE 5, 80 M, FONCTIONNANT A 4 ATMOSPHERES ; 1855 CHUTE DE 2, 5 M ET 60 LITRES PAR SECONDE, FOULON DIDES A DEUX POTS, FILATURE FARGES AVEC 600 BROCHES ; 1871 500 BROCHES DANS LA FILATURE ET 8 METIERS A TISSER EXPLOITES PAR PAGES, SCIERIE ROUFFIAC 1 LAME SOUS UN HANGAR EN PLANCHES ; 1881 SCIERIE BAILLY AVEC UNE LAME RUBAN, UNE VERTICALE ET DEUX CIRCULAIRES SOUS DEUX HANGARS

DESCRIPTION

SITUATION : ISOLE , SUR LE MERDARIC, AFFLUENT DE LA COLAGNE

COMPOSITION D'ENSEMBLE

Parti de plan d'ensemble : PLAN REGULIER

Parties constituantes : ATELIER DE FABRICATION, LOGEMENT PATRONAL, LOGEMENT D'OUVRIERS, ENTREPOT INDUSTRIEL, MAGASIN INDUSTRIEL, CANAL, BARRAGE, PIGEONNIER

MATERIAUX

Gros oeuvre : CALCAIRE, MOELLON, ENDUIT

Couverture : SCHISTE EN COUVERTURE

821

Département : 48 MARVEJOLS
Lieu-dit : LE LIGNON
Dénomination : MOULIN A FOULON, SUCRERIE, SCIERIE, FILATURE, TISSAGE

STRUCTURE

Dimensions : SURFACE BATIE EN M2 = 1080

Vaisseaux et étages : 3 ETAGES CARRES, 2 ETAGES DE COMBLE, ETAGE DE SOUBASSEMENT

Couvrement : CHARPENTE EN BOIS APPARENTE, VOUTE EN BERCEAU PLEIN CINTRE

ELEVATIONS : ELEVATION ORDONNANCEE

COUVERTURE : TOIT A LONGS PANS, TOIT EN CARENE, PIGNON COUVERT, TOIT EN PAVILLON

DISTRIBUTION : ESCALIER DE DISTRIBUTION EXTERIEUR, ESCALIER DROIT, EN MACONNERIE, ESCALIER INTERIEUR, ESCALIER TOURNANT, EN MACONNERIE

COMMENTAIRE DESCRIPTIF : ATELIERS DE FABRICATION ET LOGEMENT D'OUVRIERS A TOITS A LONGS PANS, ATELIER OUEST A UN ETAGE CARRE ET DEUX ETAGES DE COMBLE, CENTRAL EN REZ DE CHAUSSEE ET ETAGE DE COMBLE, LOGEMENT D'OUVRIERS AVEC UN ETAGE DE SOUBASSEMENT ET TROIS ETAGES CARRES, ESCALIER INTERIEUR DROIT TERMINE EN PIGEONNIER, BAIES EN ARC SEGMENTAIRE SAUF TRAVEES LATERALES DU REZ DE CHAUSSEE, LOGEMENT PATRONAL AVEC PARTIE ANCIENNE COTE NORD A UN ETAGE CARRE ET UN DE COMBLE, TOIT A LONGS PANS, SEULE PARTIE ENDUITE, PARTIE PLUS RECENTE AVEC TOIT EN CARENE ET DEUX ETAGES DE COMBLE, EN RETOUR D'EQUERRE ET REUNIE A LA PREMIERE PAR UNE TOUR D'ESCALIER RECTANGULAIRE AVEC TOIT EN PAVILLON A EGOUT RETROUSSE, REZ DE CHAUSSEE VOUTE, MUR PIGNON SUD AVEC FENETRES RECTANGULAIRES AUX ETAGES CARRES, CARREES AU PREMIER ETAGE DE COMBLE, OCULI OVALES AU SECOND

TPOLOGIE : RECTANGULAIRE, CARRE, ARC SEGMENTAIRE, OCULUS

48. MARVEJOLS, Le Lignon,
Moulin et Filature du LIGNON, EIMAR DE JABRUN.
-

DOCUMENTATION

Archives

A.D. 48 :

266 P 2 à 4	Patentes
P 265	Enquêtes industrielles
32 S 2	Appareils à vapeur

Plans et matrices cadastraux de la commune de
MARVEJOLS, 1819 - 1983.

Bibliographie

- ALLA R. - *Marvéjols*, éd. SAEP
- BOUNIOU J.-X. (sans date).- *L'industrie lozérienne à travers les âges*, dactylographié, 54 p., (A.D. 48, 6 629)
- BOYER G. (1986).- *Le passé industriel lainier de la Lozère*, recueil de documents présentés par, Service éducatif des Archives de la Lozère,
t. 2 : *Le temps des fabriques*.
- BROUILLET P. (1985).- *Moulins à eau et à farine en Gévaudan*, mémoire dactylographié, 67 p.
- ISSELMANE K., MONTZAMIR S., PRIAM J.-M. (1993).- *Architectures industrielles en Gévaudan et Cévennes*, Mémoire de fin d'étude, Ecole d'Architecture de Clermont- Ferrand,
t. 1 : Le Gévaudan, p. 10-16.
- MEISSONIER B. (1943).- *Marvéjols dans le passé*, imp. Chaptal, Marvéjols,
- MENDRAS Père et fils (1883).- *Mémoire présenté à Société d'Agriculture et d'Industrie du département de la Lozère sur la transformation de leur tissage d'escots et serges à bras en tissage mécanique*, Imp. C.Privat, Mende, 8 p. (A.D. 48, Fonds André 273).
- TINTHOUIN R. (1979-1980).- *Grandeur et décadence de l'industrie lainière en Gévaudan* - Lou País, N° 239 Juillet-Septembre 1979, p. 67-71, N° 240 Octobre- Novembre 1979, p. 117-120, N° 241 Janvier-Février, p. 158- 160, N° 242 Avril-Mai 1980, p. 54-56, N° 244 Septembre- Octobre 1980, p. 122-123.
- VILLENEUVE-BARGEMON A. de (1982).- *L'industrie de la laine à Marvéjols jadis et naguère*. Revue du Gévaudan, N° 3, p. 23-34.

48. MARVEJOLS, Le Lignon,
Moulin et Filature du LIGNON, EIMAR DE JABRUN.
-

ILLUSTRATION

- Pl. 1 : Carte de localisation de l'oeuvre.
Carte topographique à 1/25 000, I.G.N.,
1991, Marvejols 2638 ouest.
- Pl. 2 : Plan masse et de situation.
Extrait du plan cadastral, 1987,
Section A, 5ème feuille, 1/2 000.
- Pl. 3 : Plan des bâtiments.
in ISSELMANE K., MONTZAMIR S., PRIAM J.-M. (1993).-
Architectures Industrielles en Gévaudan et Cévennes,
Mémoire de fin d'études, Ecole d'Architecture de
Clermont-Ferrand, t. I, Le Gévaudan, p. 14.
- Pl. 4 : Elévation est des ateliers côté ouest.
id., p. 15.
- Pl. 5 : Elévation sud des atelier Nord-est, logement d'ouvriers
et logement patronal.
id., p. 16.

Photographies M. WIENIN

Planche référence 6A (1993)
Cliché 22 : Prise d'eau et barrage.

Planche référence 6 B (1993)
Cliché 0 : Logements ouvriers nord, partie centrale.
1 : Ateliers ouest, élévation est sur cour.
2 : Logement d'ouvriers, élévation sur cour, sud.
3 : Ateliers ouest, mur pignon sud.
4 : Logement patronal, élévation est.
5 : id. angle sud-est.
6 : id.
7 : Logements patronal, angle sud-est.
8 : id., mur pignon sud.
9 : Vue générale du sud.
10 : Ateliers ouest, élévation est sur cour.

48. MARVEJOLS, Le Lignon,
Moulin et Filature du LIGNON, EIMAR DE JABRUN.

Pl.1 : Carte de localisation de l'oeuvre.

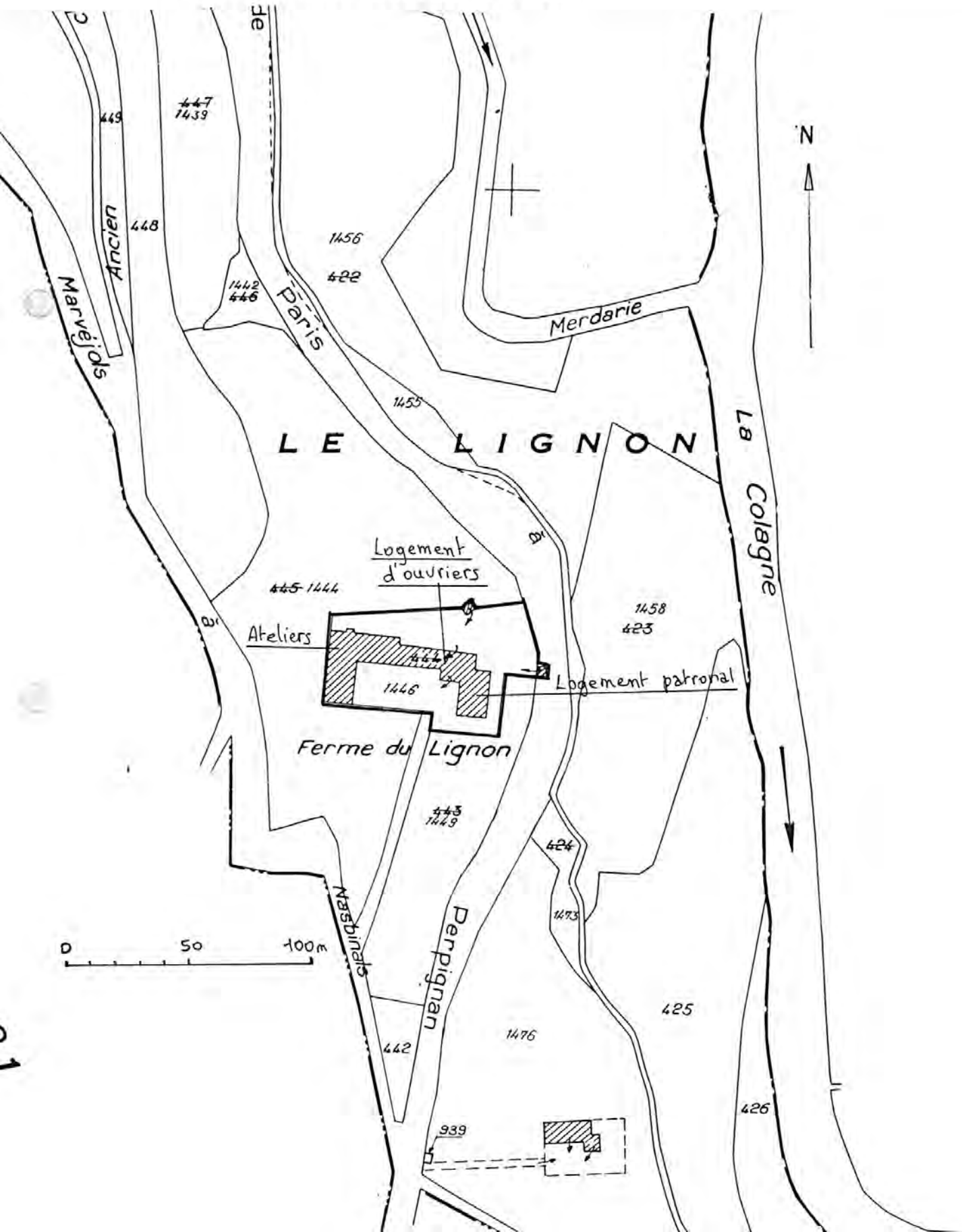
Carte topographique à 1/25 000, I.G.N.,
1991, Marvejols 2638 ouest.



48. MARVEJOLS, Le Lignon,
Moulin et Filature du LIGNON, EIMAR DE JABRUN.

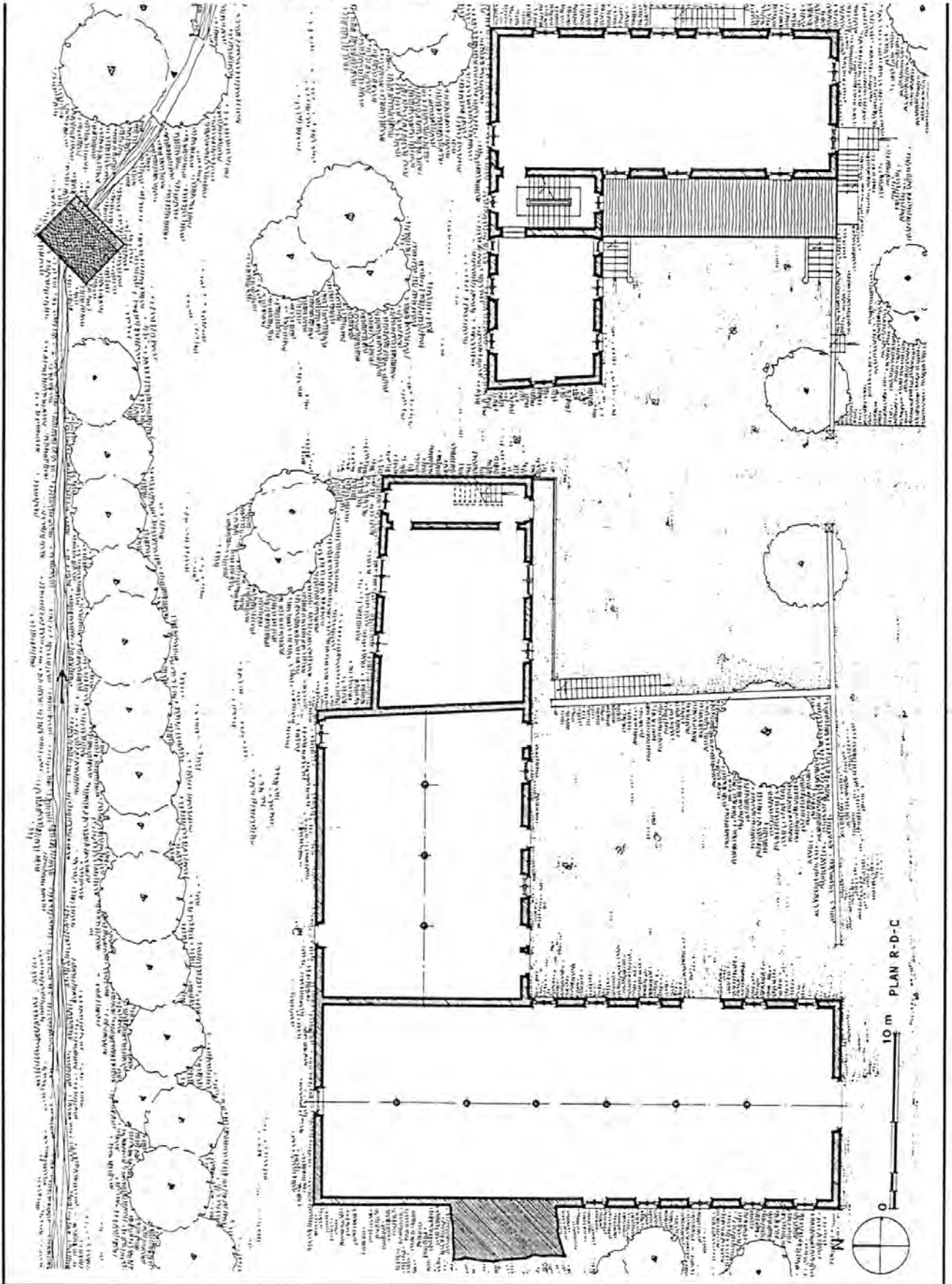
Pl. 2 : Plan masse et de situation.

Extrait du plan cadastral, 1987,
Section A, 5ème feuille, 1/2 000.



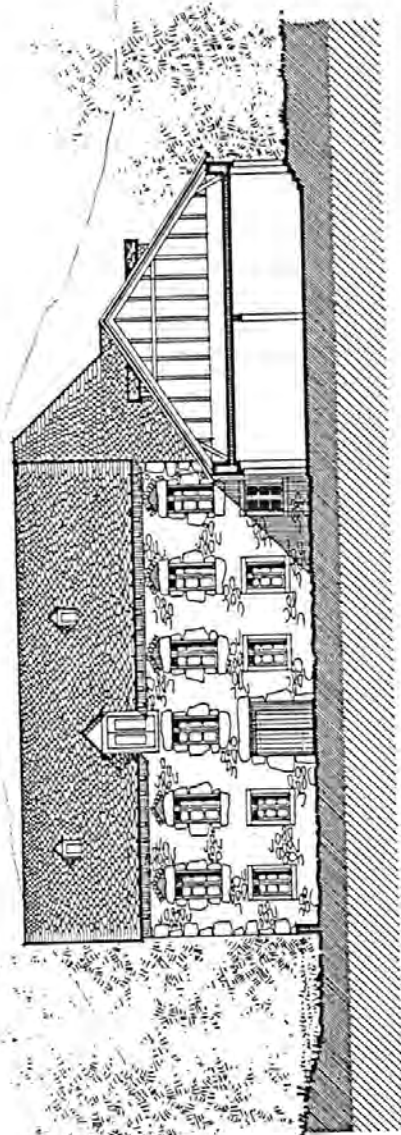
Pl. 3 : Plan des bâtiments.

in ISSELMANE K., MONTZAMIR S., PRIAM J.-M. (1993).-
Architectures Industrielles en Gévaudan et Cévennes,
Mémoire de fin d'études, Ecole d'Architecture de
Clermont-Ferrand, t. I, Le Gévaudan, p. 14.



Pl. 4 : Elévation est des ateliers côté ouest.

in ISSELMANE K., MONTZAMIR S., PRIAM J.-M. (1993).-
Architectures Industrielles en Gévaudan et Cévennes,
Mémoire de fin d'études, Ecole d'Architecture de
Clermont-Ferrand, t. I, Le Gévaudan, p. 15.

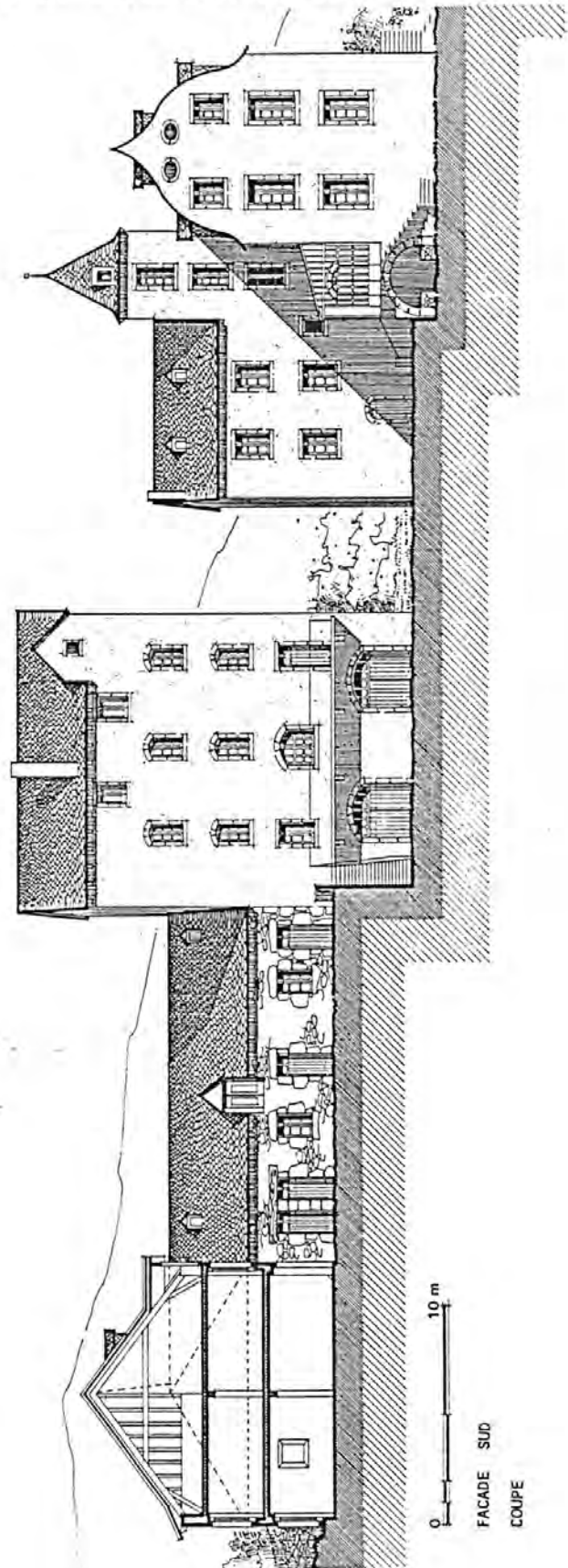


0 10 m

FACADE EST
COUPE

Pl. 5 : Elévation sud des atelier Nord-est, logement d'ouvriers
et logement patronal.

in ISSELMANE K., MONTZAMIR S., PRIAM J.-M. (1993).-
Architectures Industrielles en Gévaudan et Cévennes,
Mémoire de fin d'études, Ecole d'Architecture de
Clermont-Ferrand, t. I, Le Gévaudan, p. 16.



- 829
- 48 Marvejols, Lignon (le)
Moulin à Foulon, Sucrierie, Scierie, Filature, Tissage (Sucrierie de betterave, filature de laine) dit Moulin
du Lignon, puis Filature du Lignon, Filature Eimar-de-Jabrun
-

Grand atelier ouest. élévation est, sur cour

Ph. Inv. J.-M. Périn
98 48 1106 X
98 48 1107 XA



48 Marvejols, Lignon (le)
Moulin à Foulon, Sucrierie, Scierie, Filature, Tissage (Sucrierie de betterave, filature de laine) dit Moulin
du Lignon, puis Filature du Lignon, Filature Eimar-de-Jabrun

Elévation ouest du grand atelier côté nord-ouest de la cour

Ph. Inv. J.-M. Périn
98 48 1109 X



48 Marvejols, Lignon (le)
Moulin à Foulon, Sucrierie, Scierie, Filature, Tissage (Sucrierie de betterave, filature de laine) dit Moulin
du Lignon, puis Filature du Lignon, Filature Eimar-de-Jabrun

Grand atelier ouest. Mur pignon sud

Ph. Inv. J.-M. Périn
98 48 1104 X
98 48 1105 XA



48 Marvejols, Lignon (le)
Moulin à Foulon, Sucrierie, Scierie, Filature, Tissage (Sucrierie de betterave, filature de laine) dit Moulin
du Lignon, puis Filature du Lignon, Filature Eimar-de-Jabrun

Petit atelier nord-ouest. Élévation sud, sur cour

Ph. Inv. J.-M. Périn
98 48 1108 X



- 48 Marvejols, Lignon (le)
Moulin à Foulon, Sucrierie, Scierie, Filature, Tissage (Sucrierie de betterave, filature de laine) dit Moulin
du Lignon, puis Filature du Lignon, Filature Eimar-de-Jabrun

Elévation arrière (nord) des petits ateliers au nord-ouest de la cour.
Au fond, logement du personnel

Ph. Inv. J.-M. Périn
98 48 1110 X



- 854
- 48 Marvejols, Lignon (le)
Moulin à Foulon, Sucrierie, Scierie, Filature, Tissage (Sucrierie de betterave, filature de laine) dit Moulin
du Lignon, puis Filature du Lignon, Filature Eimar-de-Jabrun
-

Partie centrale de la cour. Ateliers et logements d'ouvriers

Ph. Inv. J.-M. Périn
98 48 1099 X
98 48 1100 XA ;
98 48 1101 XA



- 48 Marvejols, Lignon (le)
Moulin à Foulon, Sucrierie, Scierie, Filature, Tissage (Sucrierie de betterave, filature de laine) dit Moulin
du Lignon, puis Filature du Lignon, Filature Eimar-de-Jabrun
-

Partie est de la cour. A gauche, logement du personnel ; à droite,
logement patronal

Ph. Inv. J.-M. Périn
98 48 1096 X
98 48 1097 XA ;
98 48 1098 XA



- 48 Marvejols, Lignon (le)
Moulin à Foulon, Sucrierie, Scierie, Filature, Tissage (Sucrierie de betterave, filature de laine) dit Moulin
du Lignon, puis Filature du Lignon, Filature Eimar-de-Jabrun
-

Mur pignon sud du logement patronal

Ph. Inv. J.-M. Périn
98 48 1102 X
98 48 1103 XA

