

170

Département : 48 0038
Aire d'étude : LOZERE
Commune : LANUEJOLS
Lieu-dit : LE MASSEGUIN
Adresse : ROUTE DE BAGNOLS LES BAINS
Dénomination : MINE
Précision : MINE DE MANGANESE
Appellation et titre : DITE MINE DU MASSEGUIN

Canton : MENDE

Coordonnées : LAMBERT3 X = 0701250 Y = 0245000

Cadastre : 1835 B 323, 326, 331, 334 A 339, 341, 343, 354, 364 A 367, 1983 B 427, 609

PROPRIETE PUBLIQUE

Etat de conservation : ETABLISSEMENT INDUSTRIEL DESAFFECTE, VESTIGES

Dossier de REPERAGE DU PATRIMOINE INDUSTRIEL établi en 1993, 1994 par WIENIN M.

(C) INVENTAIRE GENERAL, 1993

HISTORIQUE

GISEMENT DE MANGANESE ET DE FER DECOUVERT A LA FIN DU 19E SIECLE PAR BARANDON ET BERTIN ; DECEMBRE 1904 CONCESSION DU MASSEGUIN A LA STE DES MINES DE FER ET MANGANESE DE MONTMIRAT A ST ETIENNE QUI DEVIENT S.A. DES MINES DE FER ET MANGANESE DU MASSEGUIN ; 1910 DECOUVERTE ANNEXE DE MINERAL DE PLOMB ; 1912 EN LIQUIDATION, REPRISE PAR LA S.A. DES HAUTS FOURNEAUX DE CHASSE, ISERE QUI DEVIENT S.A. DES HAUTS FOURNEAUX DE CHASSE ET DES MINES DU MASSEGUIN ; DATE 1913 PORTEE A LA CLEF D'ARC D'UNE GALERIE ; EXPLOITATION INTERROMPUE EN 1936 ; REPRISE EN 1947 AVEC INSTALLATION D'UN CABLE AERIEN POUR LE TRANSPORT DU MINERAL JUSQU'A LA GARE DE CHADENET ; ARRET COMPLET DE L'EXPLOITATION AU 1ER JANVIER 1951
1925 PRODUCTION DE 20 000 TONNES PAR AN

DESCRIPTION

SITUATION : ISOLE

COMPOSITION D'ENSEMBLE

Parties constituantes ; POSTE DE CHARGEMENT, TUNNEL

MATERIAUX

Gros oeuvre : CALCAIRE, MOELLON, PIERRE DE TAILLE

STRUCTURE

Couvrement : VOUTE EN BERCEAU PLEIN CINTRE

COMMENTAIRE DESCRIPTIF : ENTREE DE GALERIE MACONNEE EN PIERRE DE TAILLE CALCAIRE, SOCLE DU TREUIL DU POSTE DE CHARGEMENT EN MOELLONS CALCAIRES, TREUIL EN METAL EN PARTIE CONSERVE

TPOLOGIE : ARC PLEIN CINTRE

- 471
48. LANUEJOLS, Le Masseguin,
Mine de manganèse du MASSEGUIN.
-

DOCUMENTATION

Archives

A.D. 48 :

34 S 24 : Concessions

Plans et matrices cadastraux de la commune de LANUEJOLS
1810-1983.

Archives D.R.I.R.E., service des Mines :
Concession du Masseguin

Bibliographie

LAFORÉ C., PULOU R. et G. (1989).- *Inventaire
minéralogique de la France, num. 14, Lozère*, Orléans, éd. B.R.G.M.,
p. 101,102.

BALMELLE M. (1918).- *Les richesses du sous-sol et les
richesses hydrauliques du département de la Lozère*, Mende, libr.
Planchon, p.94-96.

- 472
48. LANUEJOLS, Le Masseguin,
Mine de manganèse du MASSEGUIN.
-

ILLUSTRATION

- Pl. 1 : Carte de localisation de l'oeuvre.
Carte topographique à 1/25 000, I.G.N.,
1990, Le Bleygard 2738 Ouest.
- Pl. 2 : Plan masse et de situation.
Extrait du plan cadastral, 1986,
Section B, 4ème feuille, 1/2 500.
- Pl. 3 : Plan de situation ancien.
Extrait du dossier de concession, Recherches pour le plomb,
1910, 1/10 000, A.D. 48, 34 S 24.

473
48. LANUEJOLS, Le Masseguin,
Mine de manganèse du MASSEGUIN.

Photographies M. WIENIN

Planche référence 6 E (1994)

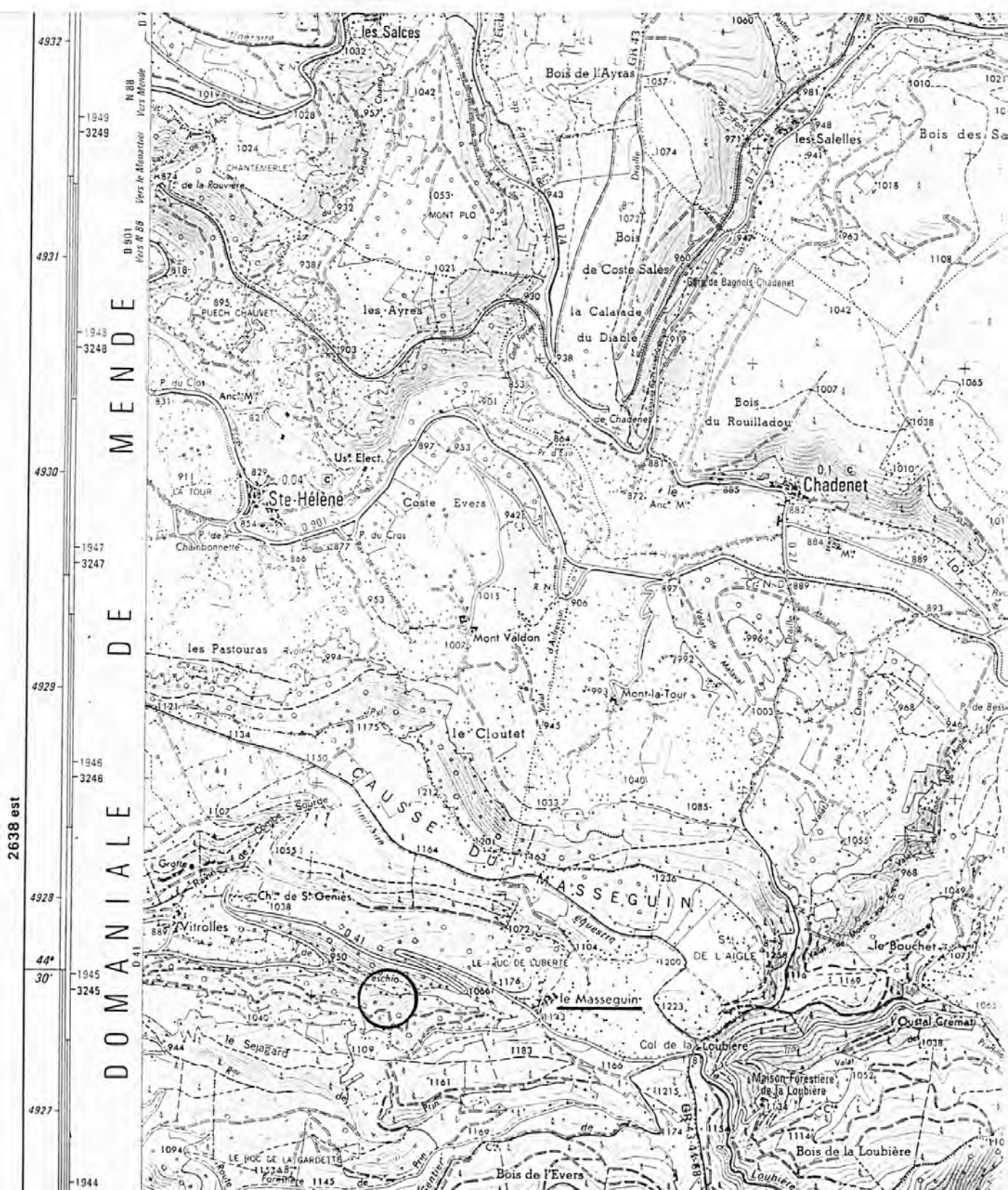
Cliché 11A : Galerie de base
12A : Clef d'arc datée 1919
13A : Galerie de base
14A : Treuil et son socle
15A : id.

474

48. LANUEJOLS, Le Masseguin,
Mine de manganèse du MASSEGUIN.

Pl.1 : Carte de localisation de l'oeuvre.

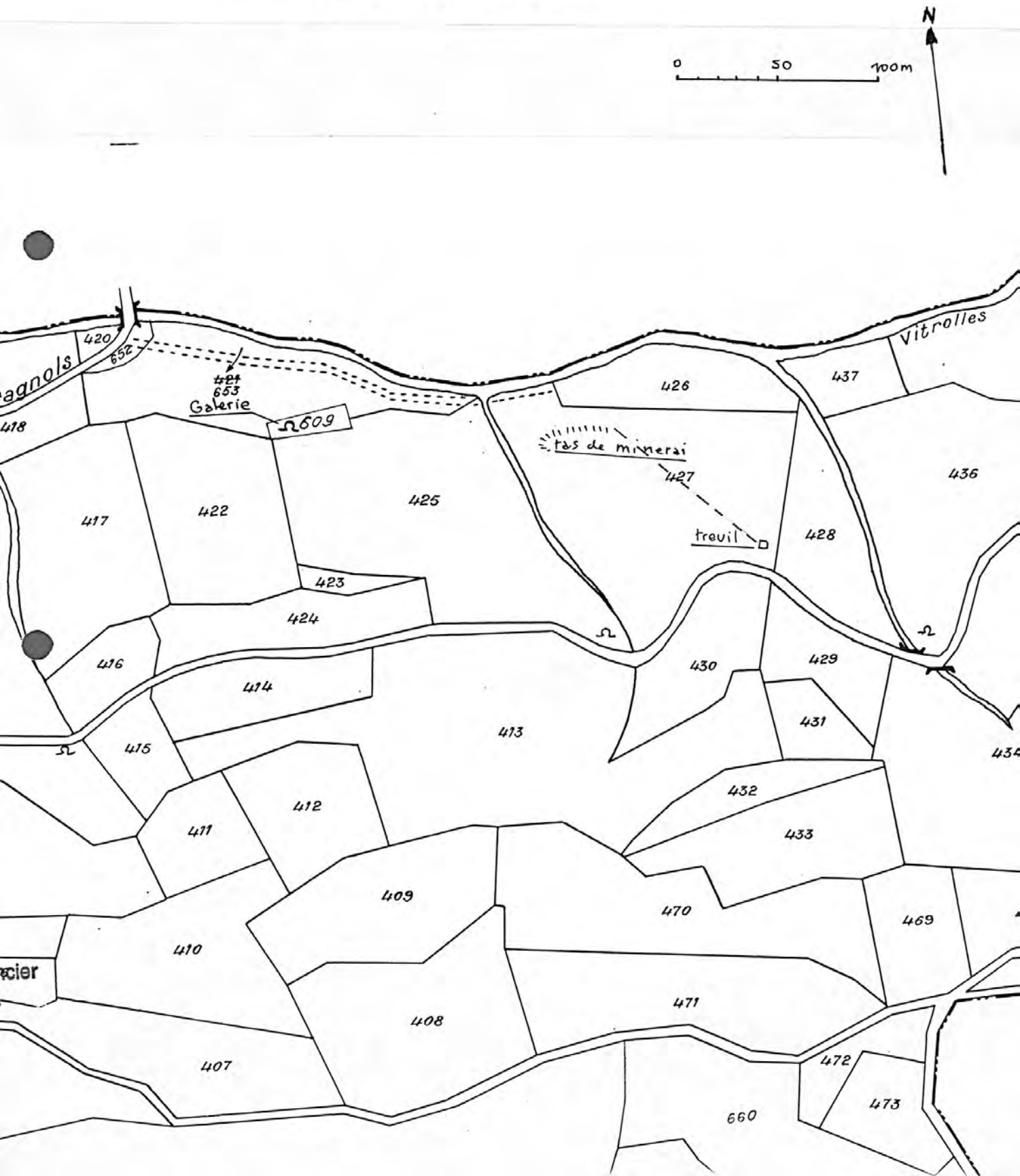
Carte topographique à 1/25 000, I.G.N.,
1990, Le Bleymard 2738 Ouest.



475
48. LANUEJOLS, Le Masseguin,
Mine de manganèse du MASSEGUIN.

Pl. 2 : Plan masse et de situation.

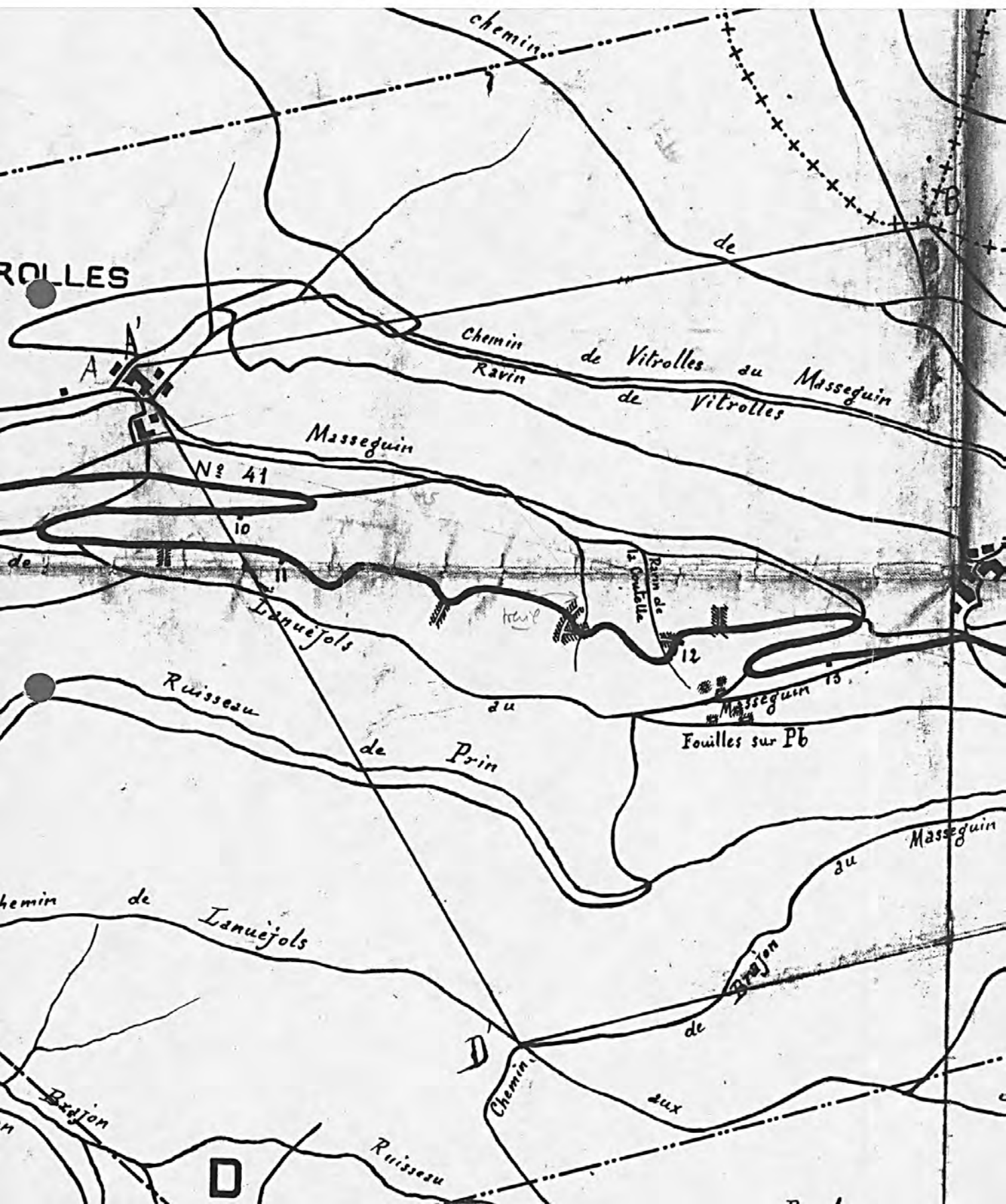
Extrait du plan cadastral, 1986,
Section B, 4ème feuille, 1/2 500.



476
48. LANUEJOLS, Le Masseguin,
Mine de manganèse du MASSEGUIN.

Pl. 3 : Plan de situation ancien.

Extrait du dossier de concession, Recherches pour le plomb,
1910, 1/10 000, A.D. 48, 34 S 24.



Treuil du plan incliné et son socle

Ph. Inv. M. Wienin
99 48 0137 Z



Galerie de base

Ph. Inv. M. Wienin
99 48 0131 Z

