

Département : 48 0028  
 Aire d'étude : LOZERE  
 Commune : LE COLLET DE DEZE  
 Lieu-dit : RICHALDON  
 Dénomination : **MINE, FONDERIE**  
 Précision : MINE DE PLOMB, FONDERIE DE MINERAL DE PLOMB  
 Source d'énergie : ENERGIE THERMIQUE, PRODUITE SUR PLACE  
 Destinations successives et actuelles : MAISON  
 Appellation et titre : DITE MINE ET FONDERIE DES MINES DU COLLET

Canton : SAINT GERMAIN DE CALBERTE  
 Coordonnées : LAMBERT3 X = 0726840 Y = 0216300  
 Cadastre : 1833 D 203, 1983 D 517, 805, 806, 808, 817, 820, 921, 964 A 969  
 PROPRIETE PRIVEE  
 Etat de conservation : ETABLISSEMENT INDUSTRIEL DESAFFECTE, VESTIGES  
 Dossier de REPERAGE DU PATRIMOINE INDUSTRIEL établi en 1993, 1994 par WIENIN M.  
 (C) INVENTAIRE GENERAL, 1993

**HISTORIQUE**

CONCESSION DU COLLET DE DEZE LE 1 FEVRIER 1860 ; BOCARD CONSTRUIT DES 1859, AUTRES ATELIERS, MAGASINS ET LOGEMENTS EN 1866 MAIS PRODUCTION INTERROMPUE DES 1868 ; 1885 CONCESSION REPRISE PAR LE SYNDICAT INDUSTRIEL QUI N'EXPLOITE PRATIQUEMENT PAS, EN FAILLITE EN 1901 ; 1929 RACIAT PAR LA COMPAGNIE FRANCAISE DES MINES DE DEZE ; LIQUIDATION EN 1934, BATIMENTS EN RUINES EN 1939 ; ACTUELLEMENT 2 VILLAS ONT ETE CONSTRUITES SUR LE SITE

**DESCRIPTION**

SITUATION : ISOLE , SUR RUISSEAU DE RICHALDON  
 COMPOSITION D'ENSEMBLE  
 Parties constituantes : ATELIER DE FABRICATION, CHEMINEE D'USINE, TUNNEL  
 MATERIAUX  
 Gros oeuvre : SCHISTE, MOELLON  
 STRUCTURE  
 Dimensions : SURFACE BATIE EN M2 = 380  
 COMMENTAIRE DESCRIPTIF : CHEMINEE CARREE EN SCHISTE, COURONNEMENT EN BRIQUES, AUCUN TOIT CONSERVE, DEUX NIVEAUX DE MURS APPUYES A LA MONTAGNE  
 TYPOLOGIE : RECTANGULAIRE

48. LE COLLET DE DEZE, Richaldon, Route de La Viale,  
Mine et Fonderie de plomb des MINES DU COLLET.
- 

### DOCUMENTATION

#### Archives

A.D. 48 :

32 S 2                      Appareils à vapeur

34 S 14                     Concessions

Plans et matrices cadastraux de la commune du  
COLLET DE DEZE, 1833 - 1983.

Archives de la DRIRE (Service des mines) :

Concession de plomb, argent et métaux connexes de RICHALDON.

#### Bibliographie

LAFORET C., PULOU R. et G. (1989).- *Inventaire minéralogique de la France, num. 14 : Lozère*, B.R.G.M., Orléans, p. 66, 71.

48. LE COLLET DE DEZE, Richaldon, Route de La Viale,  
Mine et Fonderie de plomb des MINES DU COLLET.

---

ILLUSTRATION

- Pl. 1 : Carte de localisation de l'oeuvre.  
Carte topographique à 1/25 000, I.G.N.,  
1981, Saint Jean du Gard, 2740 est.
- Pl. 2 : Plan de situation, Fonderie et galeries  
Extrait du plan cadastral, 1983,  
Section D, assemblage des 2ème et 4ème feuille, 1/2 500.
- Pl. 3 : Plan masse de la fonderie.  
Extrait du plan cadastral, 1983,  
Section D, 2ème feuille, carton à 1/1 250.

Photographies (M. WIENIN)

Planche de négatifs référence 6 C :

- Cliché 3 : Vue générale de la fonderie  
4 : id.  
5 : Entrée de galerie.

48. LE COLLET DE DEZE, Richaldon, Route de La Viale,  
Mine et Fonderie de plomb des MINES DU COLLET.

Pl.1 : Carte de localisation de l'oeuvre.

Carte topographique à 1/25 000, I.G.N.,  
1981, Saint Jean du Gard, 2740 est.



304

48. LE COLLET DE DEZE, Richaldon, Route de La Viale,  
Mine et Fonderie de plomb des MINES DU COLLET.

Pl. 2 : Plan de situation, Fonderie et galeries

Extrait du plan cadastral, 1983,  
Section D, assemblage des 2ème et 4ème feuille, 1/2 500.



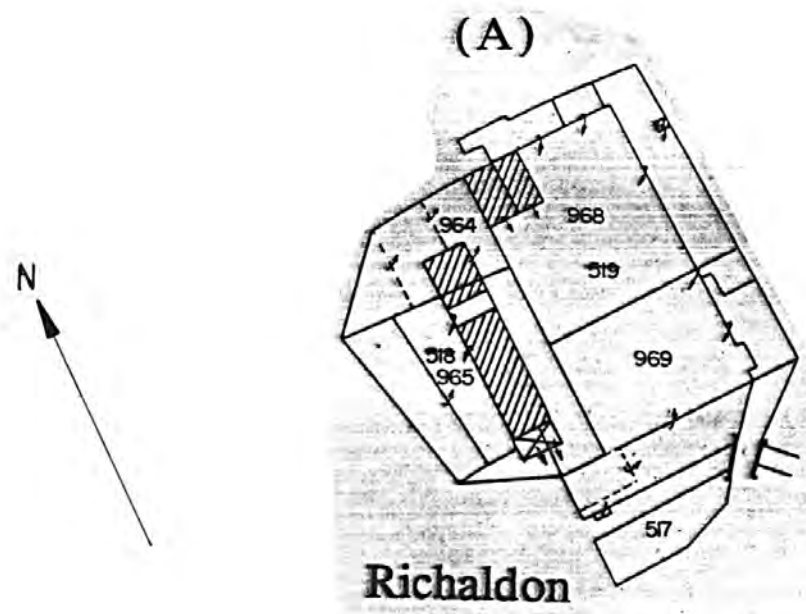


48. LE COLLET DE DEZE, Richaldon, Route de La Viale,  
Mine et Fonderie de plomb des MINES DU COLLET.

---

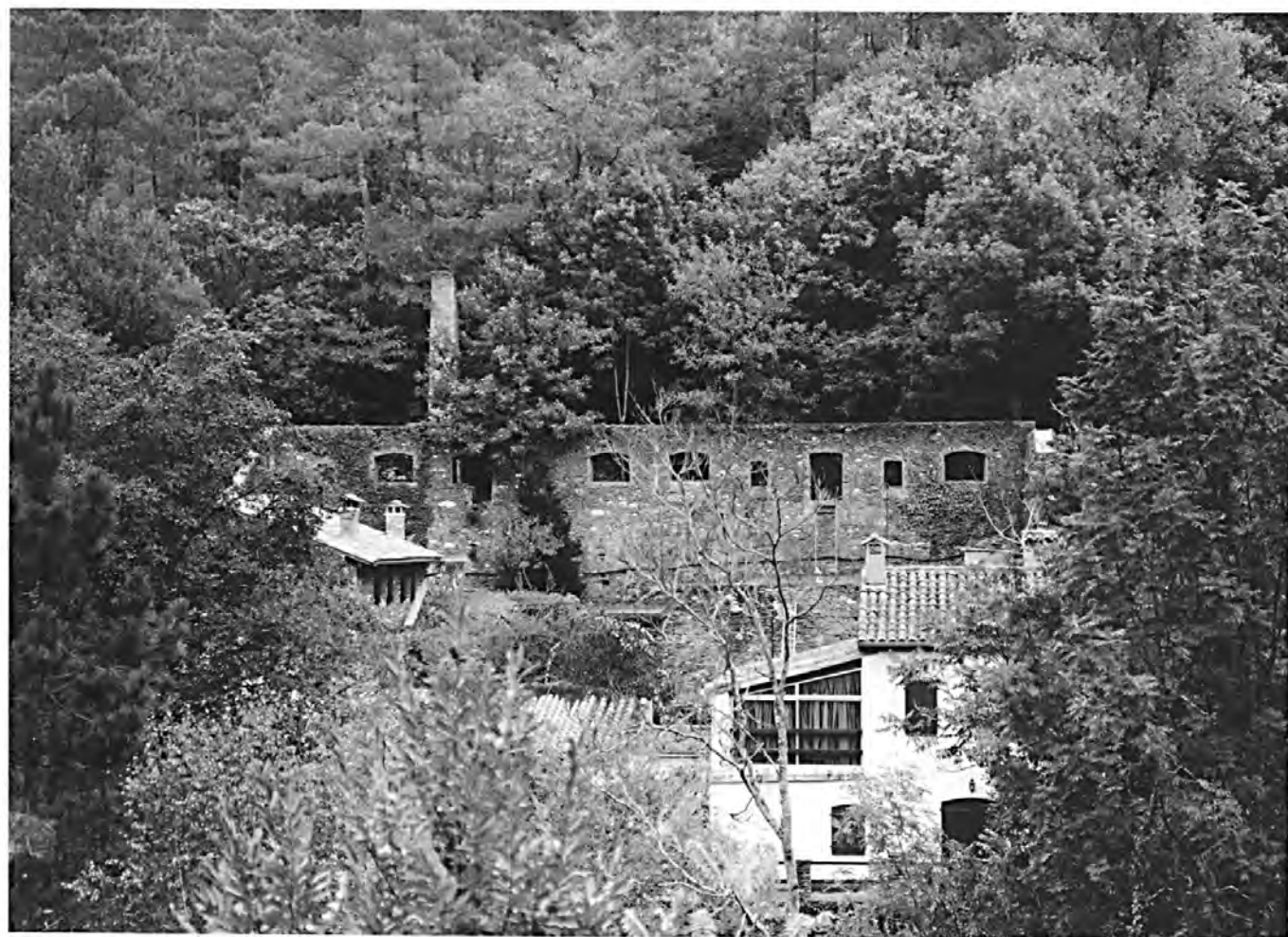
Pl. 3 : Plan masse de la fonderie.

Extrait du plan cadastral, 1983,  
Section D, 2ème feuille, carton à 1/1 250.



Atelier de fusion du minerai et cheminée

Ph. Inv. Périn  
98 48 0994 X



Vue générale des ruines

Ph. Inv. Périn  
98 48 0993 X

