

Département : 48 0025  
Aire d'étude : LOZERE  
Commune : CHIRAC  
Lieu-dit : VACHERY  
Adresse : PONT DE VACHERY

Dénomination : MOULIN, FILATURE, TISSAGE, USINE DE TEINTURERIE, USINE DE PETITE METALLURGIE, USINE DE TRAITEMENT DE SURFACE DES METAUX

Précision : FILATURE ET TISSAGE DE LAINE, USINE DE MOBILIER METALLIQUE TUBULAIRE, USINE DE CHROMAGE

Source d'énergie : ENERGIE HYDRAULIQUE, ENERGIE THERMIQUE, ENERGIE ELECTRIQUE, PRODUITE SUR PLACE, ACHETEE

Appellation et titre : DIT MOULIN, PUIS FILATURE LAURENS, FILATURE ET TISSAGE ROUJON, USINE DE MOBILIER TUBULAIRE KIPAR METAL

---

Canton : MARVEJOLS

Coordonnées : LAMBERT3 X = 0673600 Y = 0247930

Cadastre : 1830 F 302, 304, 1975 F 336, 339, 348, 349, 358

PROPRIETE PRIVEE

Etat de conservation : RESTAURE, ETABLISSEMENT INDUSTRIEL DESAFFECTE

Dossier de REPERAGE DU PATRIMOINE INDUSTRIEL établi en 1993, 1994 par WIENIN M.

(C) INVENTAIRE GENERAL, 1993

---

## HISTORIQUE

MOULIN ATTESTE A L'ORIGINE DU CADASTRE, APPARTENANT A LA FAMILLE LAURENS, REMPLACE EN 1876 PAR UNE FILATURE, MAISON CONTIGUE COMPLETEE EN 1871 PAR DES CUVES DE LAVAGE ET UN ATELIER DE TISSAGE ; 1886 VENTE A ROUJON JULES, A MARVEJOLS QUI AGRANDIT L'USINE PAR UN VASTE ATELIER A 5 TRAVEES DE SHEDS COUVERTS EN LAUZES, TRANSFORME LA MAISON, INSTALLE UNE MACHINE A VAPEUR EN 1894 POUR PALIER A LA SECHERESSE ESTIVALE, REMPLACEE EN 1904, CHEMINEE CIRCULAIRE EN BRIQUES DETRUITE ET AJOUTE UN ATELIER DE TEINTURERIE ; CESSATION D'ACTIVITE VERS 1925 ; BATIMENTS LAISSES A L'ABANDON JUSQUE VERS 1950, REPRIS PAR LA SOCIETE KIPAR METAL SPECIALISEE DANS LE MOBILIER TUBULAIRE ; CONSTRUCTION DE 3 NOUVEAUX ATELIERS DONT UN DE CHROMAGE, QUI NE FONCTIONNE PLUS MAIS CUVES ET MATERIEL EN PLACE ; INCENDIE VERS 1990 DETRUISANT LES ATELIERS EN SHEDS ET UNE PARTIE DE LA FILATURE ; HABITATION RESTAUREE 1878 4 METIERS A TISSER A L'ETAGE, HABITATION AU REZ DE CHAUSSEE ; 1894 MACHINE A VAPEUR A CHAUDIERE TUBULAIRE FABRIQUEE PAR CHION A LYON, PRESSION 6 KG

## DESCRIPTION

SITUATION : ISOLE , SUR LA BIOURIERE

### COMPOSITION D'ENSEMBLE

Parties constituantes : ATELIER DE FABRICATION, LOGEMENT PATRONAL, CANAL, MAGASIN INDUSTRIEL

### MATERIAUX

Gros oeuvre : CALCAIRE, MOELLON, BETON, PARPAING DE BETON, ENDUIT, ESSENTAGE

069  
262

Département : 48 CHIRAC  
Lieu-dit : VACHERY  
Adresse : PONT DE VACHERY  
Dénomination : MOULIN, FILATURE, TISSAGE, USINE DE TEINTURERIE, USINE DE PETITE METALLURGIE,  
USINE DE TRAITEMENT DE SURFACE DES METAUX

---

Couverture : MICASCHISTE EN COUVERTURE, CIMENT AMIANTE EN COUVERTURE, MATERIAU SYNTHETIQUE EN COUVERTURE

#### STRUCTURE

Dimensions : SURFACE BATIE EN M2 = 1450

Vaisseaux et étages : 1 ETAGE CARRE

Couvrement : CHARPENTE EN BOIS APPARENTE

ELEVATIONS : ELEVATION A TRAVEES

COUVERTURE : TOIT A LONGS PANS, PIGNON COUVERT, TOIT EN PAVILLON, APPENTIS

DISTRIBUTION : ESCALIER INTERIEUR, ESCALIER TOURNANT A RETOURS, EN CHARPENTE, ESCALIER DE DISTRIBUTION EXTERIEUR, ESCALIER DROIT, EN MACONNERIE

COMMENTAIRE DESCRIPTIF : PARTIE ANCIENNE A UN ETAGE CARRE SAUF BATIMENTS INCENDIES EN SHEDS, MOELLONS DE CALCAIRE, TOIT A LONGS PANS EN LAUZES DE MICASCHITE, FENETRES RECTANGULAIRES, PORTES PLEIN CINTRE, ELEVATION PRINCIPALE SUD ENDUITE, LUCARNE EN PAVILLON AVEC JOUEES A ESSENTAGE DE LAUZES, CHAUFFERIE AVEC TOIT EN APPENTIS, RESTAURE PAR PLAQUES DE BITUME IMITANT L'ARDOISE, BATIMENTS MODERNES EN REZ DE CHAUSSEE ET PARTIE RESTAUREE DE LA FILATURE A L'ETAGE EN PARPAINGS DE BETON, TOITS EN CIMENT AMIANTE

TPOLOGIE : RECTANGULAIRE, ARC PLEIN CINTRE

- 570
48. CHIRAC, Pont de Vachery,  
Moulin et filature LAURENS puis ROUJON.
- 

#### DOCUMENTATION

##### Archives

A.D. 48 :

M 10431

Droits d'eau

266 P 4

Patentes

267 P 5

"

32 S 2

Chaudières à vapeur

Plans et matrices cadastraux de la commune de  
CHIRAC, 1830 - 1983.

##### Bibliographie

Annuaire de la Lozère, 1908, 1920.

ISSELMANE K., MONTZAMIR S., PRIAM J.-M. (1993).- *Architectures Industrielles en Gévaudan et Cévennes*, Mémoire de fin d'études, Ecole d'Architecture de Clermont-Ferrand, t. I, Le Gévaudan, p. 87-93.

48. CHIRAC, Pont de Vachery,  
Moulin et filature LAURENS puis ROUJON.
- 

### ILLUSTRATION

- Pl. 1 : Carte de localisation de l'oeuvre.  
Carte topographique à 1/25 000, I.G.N., 1991,  
Marvejols 2638 ouest.
- Pl. 2 : Plan masse et de situation.  
Extrait du plan cadastral, 1983,  
Section F, 2ème feuille, 1/2 500.
- Pl. 3 : Plan masse et de situation ancien (moulin).  
Extrait du plan cadastral napoléonien, 1830,  
Section F, 4ème feuille, 1/2 500.
- Pl.4 : Plan de la partie ancienne.  
in ISSELMANE K., MONTZAMIR S., PRIAM J.-M. (1993).-  
*Architectures Industrielles en Gévaudan et Cévennes*,  
Mémoire de fin d'études, Ecole d'Architecture de  
Clermont-Ferrand, t. I, Le Gévaudan, p. 91.
- Pl.5 : Elévation de la partie ancienne.  
id. p. 93.
- Pl.6 : coupe nord-sud de l'usine ancienne.  
id. p. 92.
- Ann. 1 : Papier à en-tête de Jules ROUJON représentant l'usine.  
in POURCHER Y. (1987), p. 141, x 1,25.

### Photographies (M. WIENIN)

Planche négatifs référence 6 I (1994)

- cliché 8 : Filature d'origine et logement patronal.  
9 : Atelier à l'arrière, entrée des ateliers couverts en  
sheds, à droite chaufferie.  
10 : Entrée des ateliers couverts en sheds, chaufferie,  
cheminée.  
11 : Bâtiment du chromage (KIPAR-METAL).  
12 : Lucarne de la filature ancienne.

48. CHIRAC, Pont de Vachery,  
Moulin et filature LAURENS puis ROUJON.

Pl.1 : Carte de localisation de l'oeuvre.

Carte topographique à 1/25 000, I.G.N.,  
1991, Marvéjols 2638 ouest.

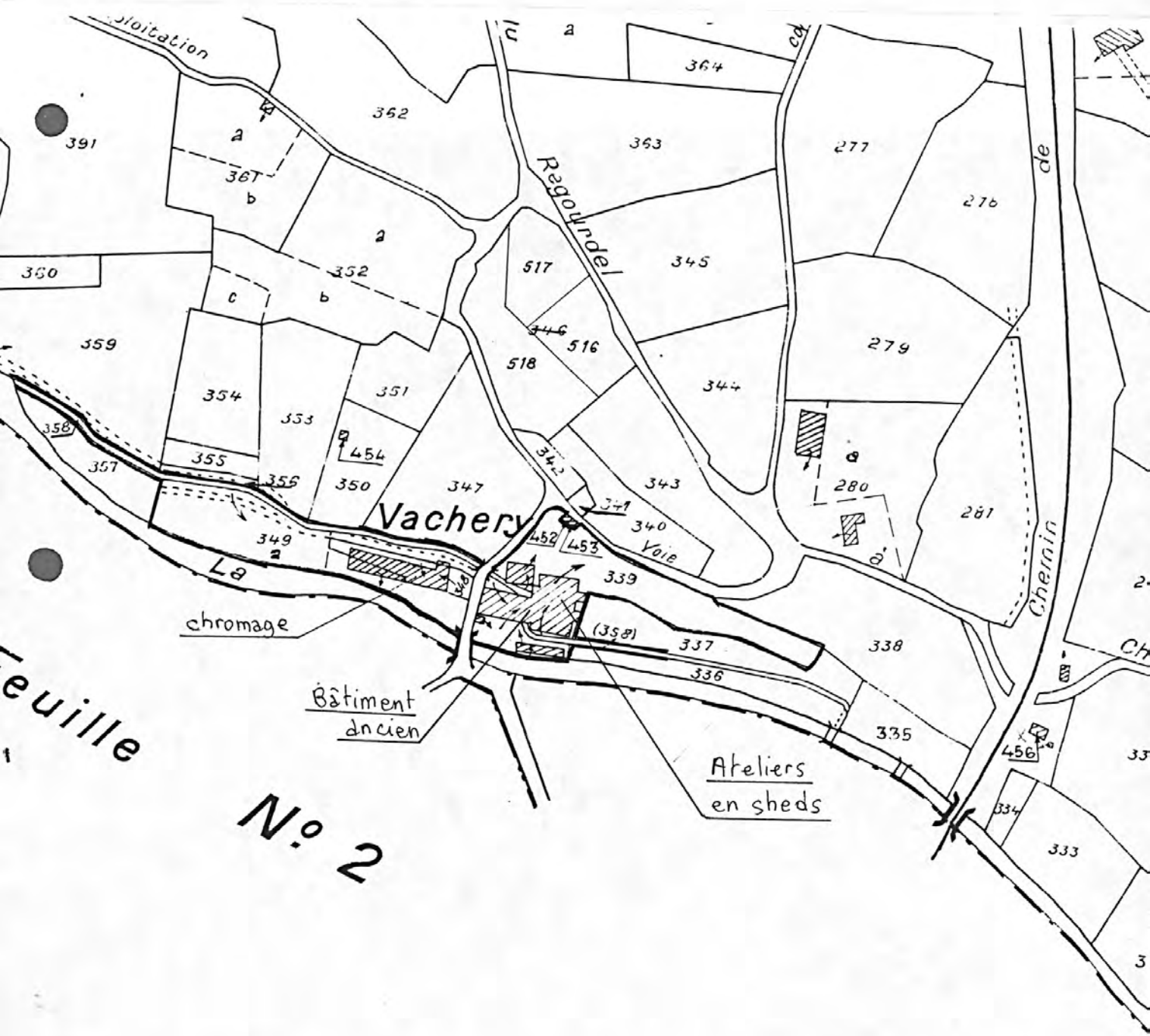
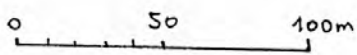




48. CHIRAC, Pont de Vachery,  
Moulin et filature LAURENS puis ROUJON.

Pl. 2 : Plan masse et de situation.

Extrait du plan cadastral, 1983,  
Section F, 2ème feuille, 1/2 500.



Feuille

N° 2

S

274  
48. CHIRAC, Pont de Vachery,  
Moulin et filature LAURENS puis ROUJON.

Pl. 3 : Plan masse et de situation ancien (moulin).

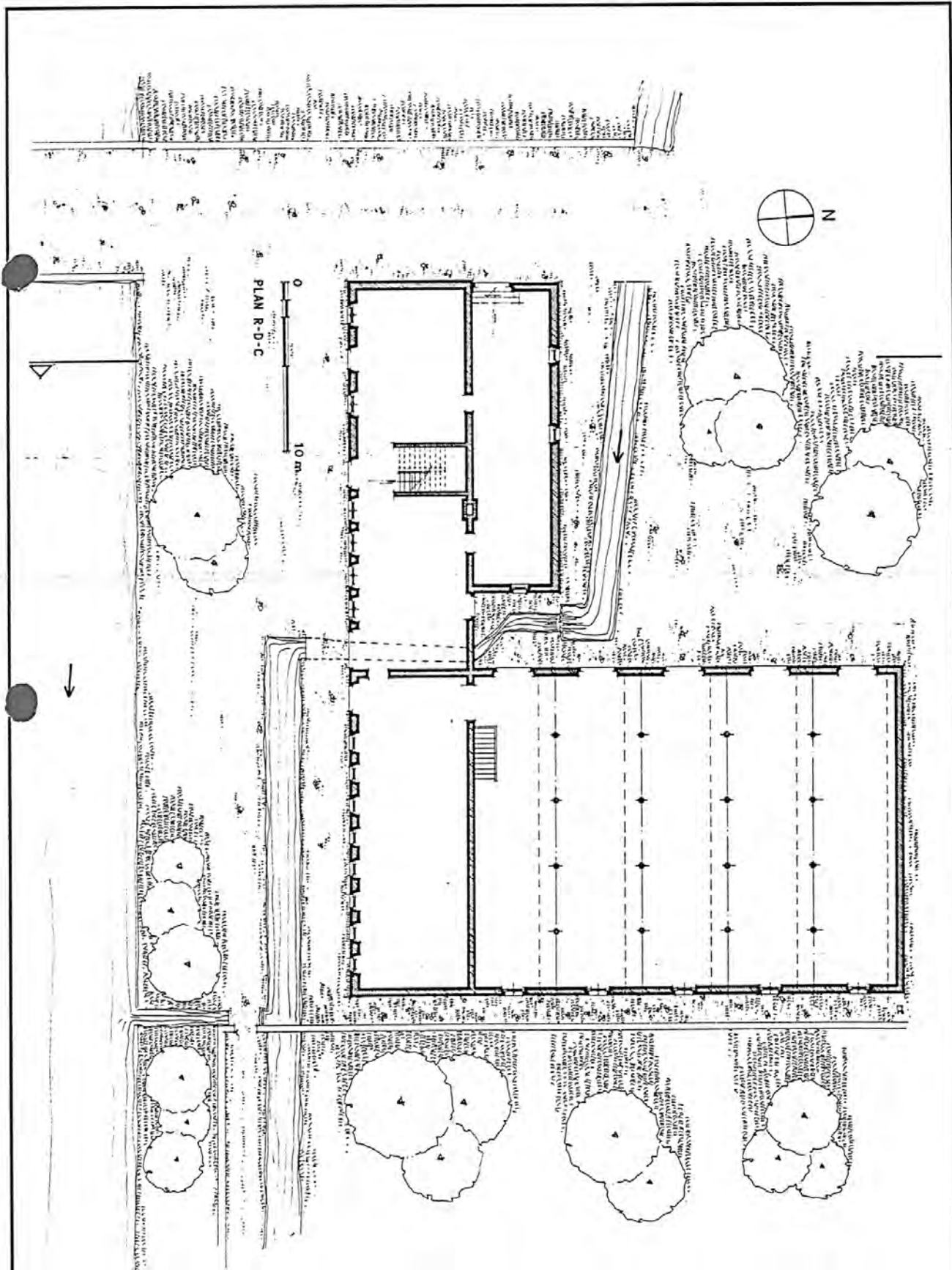
Extrait du plan cadastral napoléonien, 1830,  
Section F, 4ème feuille, 1/2 500.



48. CHIRAC, Pont de Vachery,  
Moulin et Filature LAURENS puis ROUJON.

Pl.4 : Plan de la partie ancienne.

in ISSELMANE K., MONTZAMIR S., PRIAM J.-M. (1993).-  
*Architectures Industrielles en Gévaudan et Cévennes*,  
Mémoire de fin d'études, Ecole d'Architecture de  
Clermont-Ferrand, t. I, Le Gévaudan, p. 91.

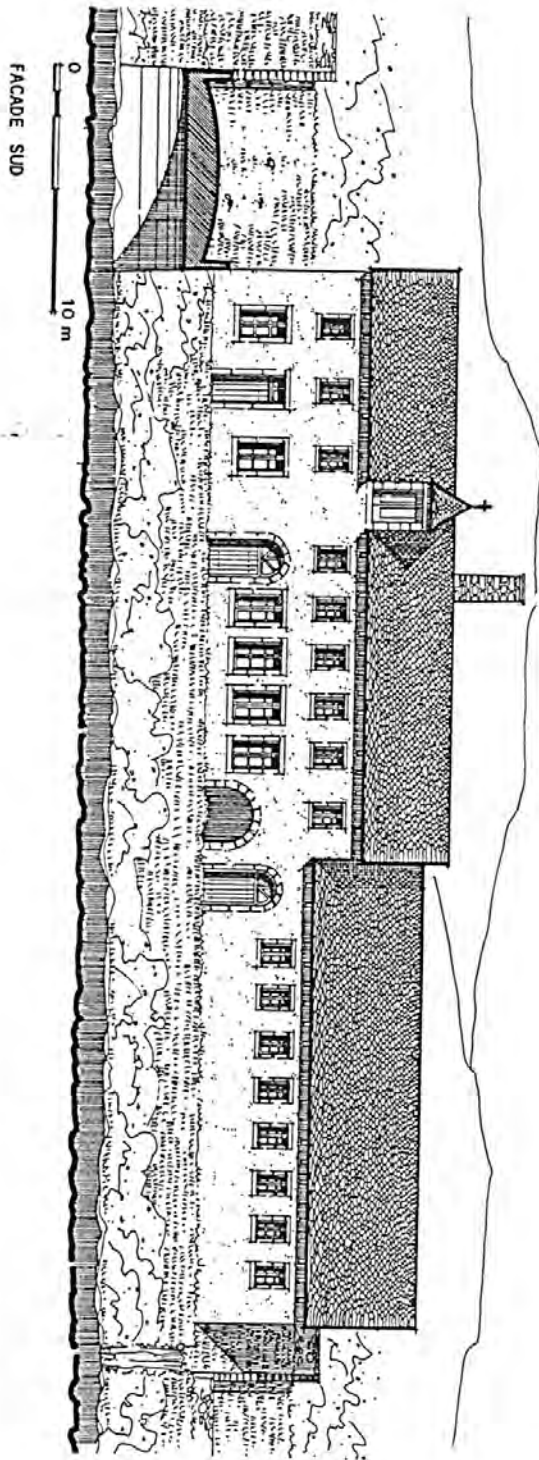




276  
48. CHIRAC, Pont de Vachery,  
Moulin et Filature LAURENS puis ROUJON.

Pl.5 : Elévation de la partie ancienne.

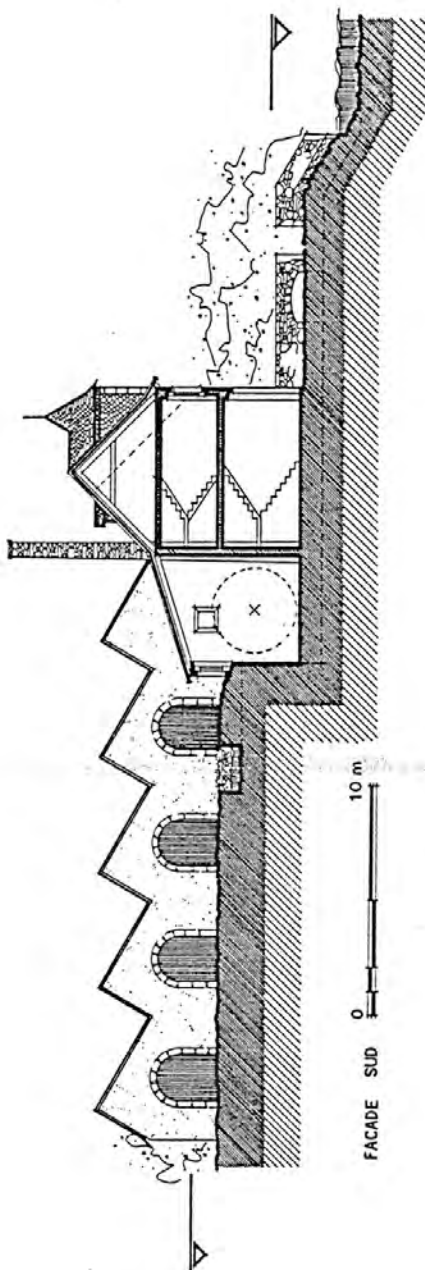
in ISSELMANE K., MONTZAMIR S., PRIAM J.-M. (1993).-  
*Architectures Industrielles en Gévaudan et Cévennes*,  
Mémoire de fin d'études, Ecole d'Architecture de  
Clermont-Ferrand, t. I, Le Gévaudan, p. 93.



277  
48. CHIRAC, Pont de Vachery,  
Moulin et Filature LAURENS puis ROUJON.

Pl.6 : coupe nord-sud de l'usine ancienne.

in ISSELMANE K., MONTZAMIR S., PRIAM J.-M. (1993).-  
*Architectures Industrielles en Gévaudan et Cévennes*,  
Mémoire de fin d'études, Ecole d'Architecture de  
Clermont-Ferrand, t. I, Le Gévaudan, p. 92.



278  
48. CHIRAC, Pont de Vachery,  
Moulin et filature LAURENS puis ROUJON.

---

Ann. 1 : Papier à en-tête de Jules ROUJON représentant l'usine.  
in POURCHER Y. (1987), p. 141, x 1,25.



USINE VACHÉRY-CHIRAC  
USINE HYDRAULIQUE & A VAPEUR  
MAISON FONDÉE EN 1886



FABRIQUE DE TOUS GENRES D'ÉTOFFES

POUR TOUS LES ORDRES DE COMMUNAUTÉS RELIGIEUSES

USINE VACHÉRY-CHIRAC

*Jules Roujon*

*Marvejols, le 1 juillet 1907*  
LOZÈRE

Elévation sud de l'atelier de filature

Ph. Inv. J.M. Périn  
98 48 1087 X



48 Chirac, Pont de Vachery  
**MOULIN; FILATURE dit Moulin et filature LAURENS, puis ROUJON**

---

Elévation sud de l'atelier de filature

Ph.Inv.J.M.Périn  
98 48 1085 X  
98 48 1086 XA





- 281
- 48 Chirac, Pont de Vachery  
Moulin, Filature, Tissage, Usine de Teinturerie, Usine de Petite Métallurgie, Usine de Traitement de Surface des Métaux (Filature et tissage de laine, usine de mobilier métallique tubulaire, usine de chromage) dit Moulin, puis Filature Laurens, Filature et Tissage Roujon, Usine de Mobilier Tubulaire Kipar-Métal
- 

Angle nord-ouest de l'atelier de filature

Ph. Inv. J.6M. Périn  
98 48 1088 X

