

121

Département : 48 0016
Aire d'étude : LOZERE
Commune : LA CANOURGUE
Adresse : RUE NEUVE
Dénomination : USINE DE TEINTURERIE, MEGISSERIE
Précision : TEINTURERIE DE CUIR
Destinations successives et actuelles : IMMEUBLE
Appellation et titre : DITE TEINTURERIE ET MEGISSERIE FABRE, TEINTURERIE BERNON

Canton : LA CANOURGUE

Coordonnées : LAMBERT3 X = 0669650 Y = 0237330

Cadastre : 1833 B 5, 1974 B 7

PROPRIETE PRIVEE

Etat de conservation : ETABLISSEMENT INDUSTRIEL DESAFFECTE, RESTAURE

Dossier de REPERAGE DU PATRIMOINE INDUSTRIEL établi en 1993, 1994 par WIENIN M.

(C) INVENTAIRE GENERAL, 1993

HISTORIQUE

TEINTURERIE DE CUIR CONSTRUITE EN 1873 PAR FABRE JEAN BAPTISTE, PRECEDEMMENT INSTALLE AU HAMEAU DE TREMOULIS ; BATIMENT INTEGRANT LES RESTES D'UN BATIMENT RURAL ET JOUXTANT UNE MAISON PLUS ANCIENNE CONSERVEE ; AU 20E SIECLE, FABRE GASTON, PUIS LOUIS DEVELOPPENT LA FABRICATION DE VETEMENTS DE CUIR ET PEAU DE MOUTON AVEC MODIFICATION DES ATELIERS EN 1931 TANDIS QUE LA TEINTURERIE EST CONFIEE A UN NOMME BERNON ; FIN DE L'ACTIVITE VERS 1960 ET TRANSFORMATION EN IMMEUBLE D'HABITATION

DESCRIPTION

SITUATION : EN VILLAGE , SUR L'URUGNE

COMPOSITION D'ENSEMBLE

Parties constituantes : ATELIER DE FABRICATION, MAISON

MATERIAUX

Gros oeuvre : CALCAIRE, MOELLON, ENDUIT

Couverture : MICASCHISTE EN COUVERTURE, MATERIAU SYNTHETIQUE EN COUVERTURE

STRUCTURE

Dimensions : SURFACE BATIE EN M2 = 210

Vaisseaux et étages : 2 ETAGES CARRES, ETAGE DE COMBLE, ETAGE DE SOUBASSEMENT

Couvrement : CHARPENTE EN BOIS APPARENTE

ELEVATIONS : ELEVATION A TRAVEES

COUVERTURE : TOIT A LONGS PANS, PIGNON COUVERT

DISTRIBUTION : ESCALIER INTERIEUR, ESCALIER DROIT, EN CHARPENTE

Département : 48 LA CANOURGUE
Adresse : RUE NEUVE
Dénomination : USINE DE TEINTURERIE, MEGISSERIE

COMMENTAIRE DESCRIPTIF : ELEVATION NORD DE L'ATELIER EN PIERRE APPARENTE, MOELLONS DE CALCAIRE, CHAINAGES ET ENCADREMENTS HARPE TAILLES, AUTRES ELEVATIONS ENDUITES, ATELIER A DEUX ETAGES CARRES, TOIT COUVERT EN LAUZES DE MICASCHISTES, MAISON PLUS ANCIENNE INTEGREE A UN ETAGE CARRE, UN ETAGE DE SOUBASSEMENT ET UN ETAGE DE COMBLE, TOIT RECOUVERT DE PLAQUES DE BITUME IMITANT L'ARDOISE

TYPOLOGIE : RECTANGULAIRE

183
48. LA CANOURGUE, Rue Neuve,
Teinturerie et Mégisserie FABRE.

DOCUMENTATION

Archives

A.D. 48 :

M 10431

Etablissements insalubres...

Plans et matrices cadastraux de la commune de
LA CANOURGUE, 1833 - 1974.

Bibliographie

Annuaire de la Lozère, 1942.

48. LA CANOURGUE, Rue Neuve,
Teinturerie et Mégisserie FABRE.
-

ILLUSTRATION

- Pl. 1 : Carte de localisation de l'oeuvre.
Carte topographique à 1/25 000, I.G.N., 1984,
Séverac le Château 2539 est.
- Pl. 2 : Plan masse et de situation
Extrait du plan cadastral, 1974,
Section B, 1ère feuille, 1/1 250,
- Pl. 3 : Plan masse et de situation ancien.
Extrait du cadastre napoléonien, 1833,
Section B, 1ère feuille, 1/1250.

Photographies :

Planche référence 6 C (1994)

- 22 : Elévation Nord sur l'Urugtne.
23 : Elévation Sud, vue de la route.
25 : id.

Planche référence 6 D

- 21 Elévation Nord, vue depuis l'avenue du Lot.
22 id.

48. LA CANOURGUE, Rue Neuve,
Teinturerie et Mégisserie FABRE.

Pl.1 Carte de localisation de l'oeuvre.

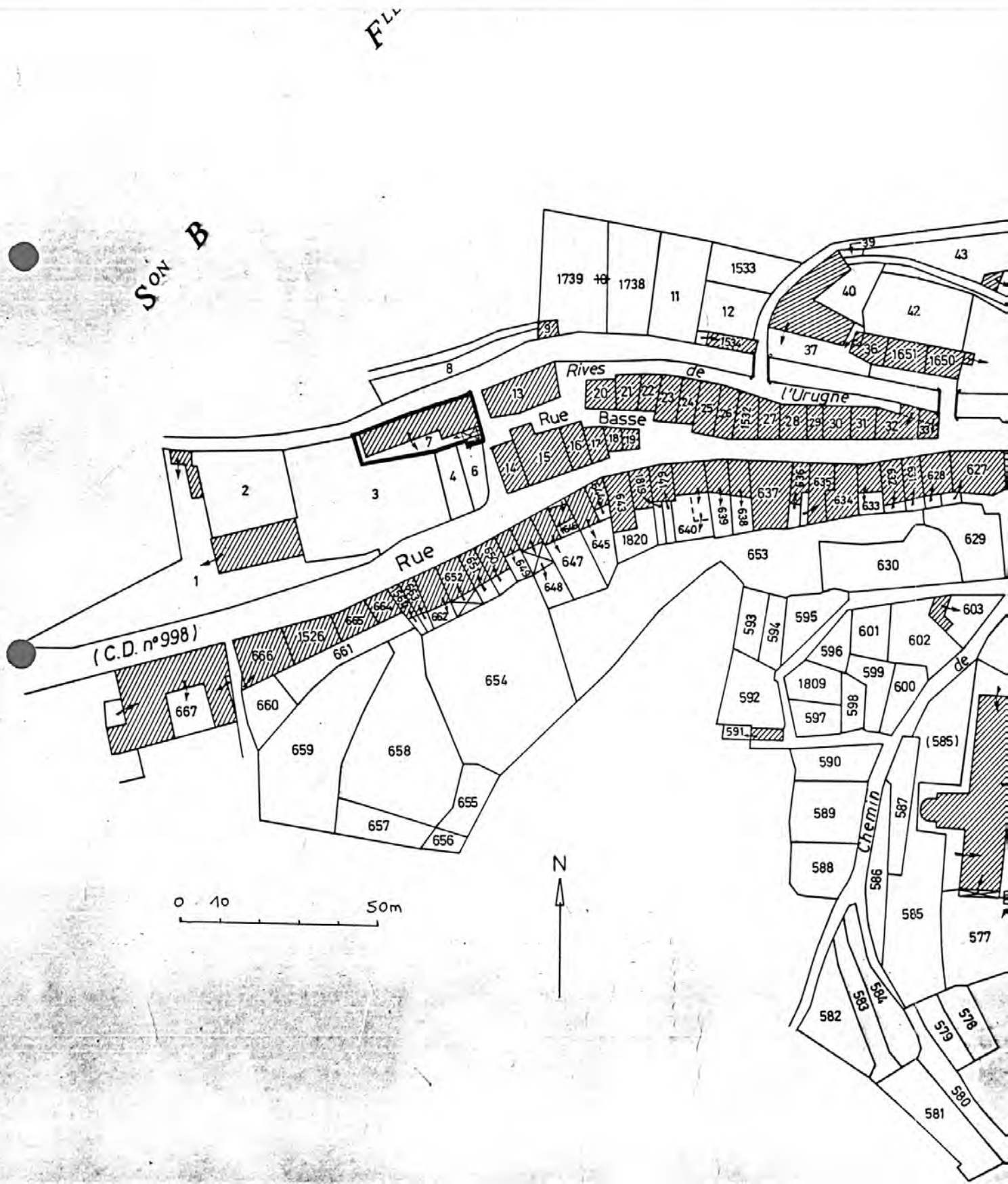
Carte topographique à 1/25 000, I.G.N.,
1984, Séverac le Château 2539 Est,



126
48. LA CANOURGUE, Rue Neuve,
Teinturerie et Mégisserie FABRE.

Pl. 2 : Plan masse et de situation.

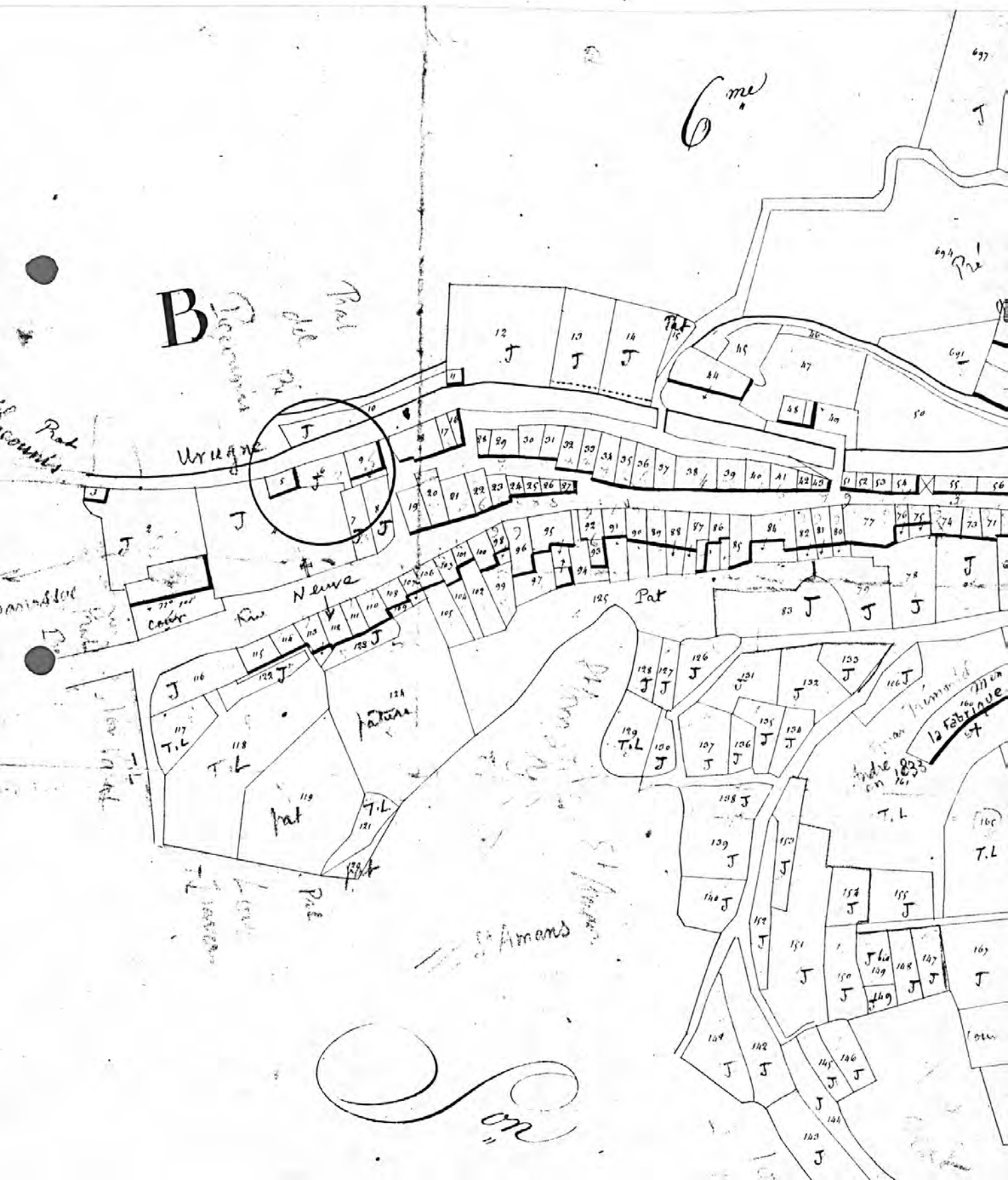
Extrait du plan cadastral, 1974,
Section B, 1ère feuille, 1/1 250.



48. LA CANOURGUE, Rue Neuve,
Teinturerie et Mégisserie FABRE.

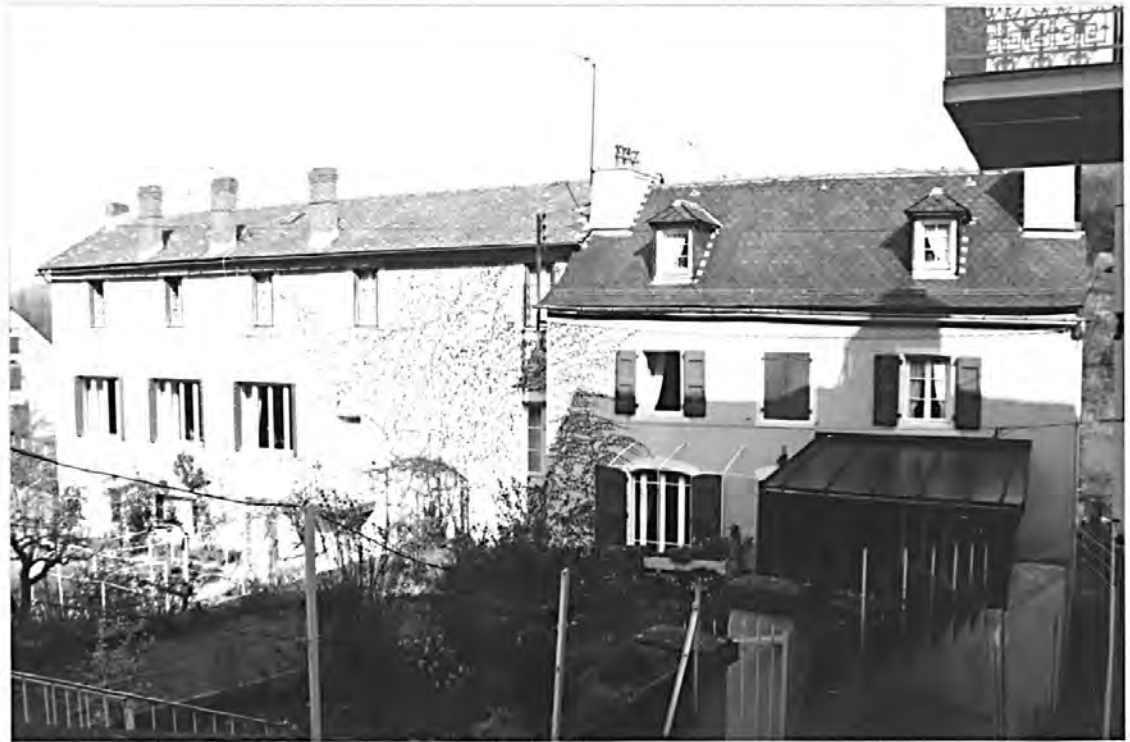
Pl. 3 : Plan masse et de situation ancien.

Extrait du plan cadastral napoléonien, 1833,
Section B, 1ère feuille, 1/1 250.



élévation sud vue depuis la route.

Ph. Inv. M. Wienin
99 48 0168 Z



129
48 LA CANOURGUE , Neuve (rue)
USINE DE TEINTURERIE, MÉGISSERIE dite Teinturerie et Mégisserie Fabre, Teinturerie Bernon

Élévation nord, sur l'Urugne.

Ph. Inv. M. Wienin
99 48 0165 Z

