

130

Département : 48 0013
 Aire d'étude : LOZERE
 Commune : LA CANOURGUE
 Adresse : AVENUE DES GORGES DU TARN
 Dénomination : MEGISSERIE
 Source d'énergie : ENERGIE ELECTRIQUE, PRODUITE SUR PLACE
 Destinations successives et actuelles : IMMEUBLE
 Appellation et titre : DITE MEGISSERIE BERGOGNE, PUIS CORDESSE

Canton : LA CANOURGUE

Coordonnées : LAMBERT3 X = 0667080 Y = 0237070

Cadastre : 1833 B 189, 1974 B 1799 A 1801

PROPRIETE PRIVEE

Etat de conservation : ETABLISSEMENT INDUSTRIEL DESAFFECTE, RESTAURE

Dossier de REPERAGE DU PATRIMOINE INDUSTRIEL établi en 1993, 1994 par WIENIN M,

(C) INVENTAIRE GENERAL, 1993

HISTORIQUE

MEGISSERIE AUTORISEE EN 1920 ET MISE EN SERVICE EN 1923 PAR BERGOGNE LOUIS POUR REMPLACER UN ATELIER PLUS PETIT SITUE A TREMOULIS, 900 M EN AMONT ; ELLE UTILISE LE SITE HYDRAULIQUE ET LE BEAL DE L'ANCIEN MOULIN DE FAVIER ; VERS 1960 CORDESSE GENDRE BERGOGNE ABANDONNE LA MEGISSERIE POUR LA FABRICATION DE MATELAS ; VERS 1980 BATIMENT TRANSFORME EN IMMEUBLE D'HABITATION AVEC SURELEVATION DE L'ETAGE DE COMBLE POUR LE TRANSFORMER EN 2E ETAGE CARRE, TUILES MECANIQUEES REMPLACEES PAR DU CIMENT AMIANTE. REMISE SITUEE AU SUD TRANSFORMEE EN GARAGE

DESCRIPTION

SITUATION : EN VILLAGE , SUR L'URUGNE

COMPOSITION D'ENSEMBLE

Parties constituantes : ATELIER DE FABRICATION, SECHOIR, CANAL, REMISE

MATERIAUX

Gros oeuvre : CALCAIRE, GRES, MOELLON, PARPAING DE BETON, ENDUIT

Couverture : TUILE MECANIQUE, CIMENT AMIANTE EN COUVERTURE

STRUCTURE

Dimensions : SURFACE BATIE EN M2 = 360

Vaisseaux et étages : 2 ETAGES CARRES

Couvrement : CHARPENTE EN BOIS APPARENTE

ELEVATIONS : ELEVATION A TRAVEES

COUVERTURE : TOIT A LONGS PANS, PIGNON COUVERT

DISTRIBUTION : ESCALIER DE DISTRIBUTION EXTERIEUR, ESCALIER DROIT, EN MACONNERIE

Département : 48 LA CANOURGUE
Adresse : AVENUE DES GORGES DU TARN
Dénomination : MEGISSERIE

COMMENTAIRE DESCRIPTIF : MURS DU BATIMENT PRINCIPAL EN MOELLONS DE CALCAIRE, ENCADREMENTS TAILLES DANS DU GRES ROUGE, PARTIE DES MURS REHAUSSEE EN PARPAINGS DE BETON, REMISE SUD ENDUITE

TYPLOGIE : RECTANGULAIRE

132

48. LA CANOURGUE, Avenue des Gorges du Tarn,
Mégisserie BERGOGNE, puis CORDESSE.

DOCUMENTATION

Archives

A.D. 48 :

M 10314	Etablissements insalubres...
M 10431	id.
267 P 8	Patentes
25 S 31	Droits d'eau

Plans et matrices cadastraux de la commune de
LA CANOURGUE, 1833 - 1974.

Bibliographie

ISSELMANE K., MONTZAMIR S., PRIAM J.M. (1993).-
Architectures Industrielles en Gévaudan et Cévennes, Mémoire,
Ecole d'Architecture de Clermont-Ferrand, t.1, p. 120-126.

48. LA CANOURGUE, Avenue des Gorges du Tarn,
Mégisserie BERGOGNE, puis CORDESSE.

ILLUSTRATION

- Pl. 1 : Carte de localisation de l'oeuvre.
Carte topographique à 1/25 000, I.G.N., 1984,
Séverac le Château 2539 est.
- Pl. 2 : Plan masse et de situation
Extrait du plan cadastral, 1974,
Section B, 1ère feuille, 1/1 250,
- Pl. 3 : Plan de situation ancien.
Extrait de la demande d'autorisation de 1920, conforme
au plan cadastral napoléonien, 1833, Section B, 1ère
feuille, 1/1 250, A.D. 48, M 10314.
- Pl. 4 : Plan, élévation et coupe anciens.
Extrait de la demande d'autorisation de 1920,
A.D. 48, M 10314.
- Pl.5 : Plan au niveau du 1er étage.
in ISSELMANE K., MONTZAMIR S., PRIAM J.-M. (1993).-
Architectures Industrielles en Gévaudan et Cévennes,
Mémoire de fin d'études, Ecole d'Architecture de
Clermont-Ferrand, t. I, Le Gévaudan, p. 124.
- Pl.6 : Elévation avant surélévation récente.
id. p. 126.

Photographies :

- | | |
|----------|--------------------------------------|
| Cliché 1 | Vue générale du bâtiment, angle Sud. |
| 2 | Vue générale, élévation Sud-Ouest |
| 3 | id., angle ouest |
| 4 | Annexe-garage, angle Ouest. |

48. LA CANOURGUE, Avenue des Gorges du Tarn,
Mégisserie BERGOGNE, puis CORDESSE.

Pl.1 Carte de localisation de l'oeuvre.

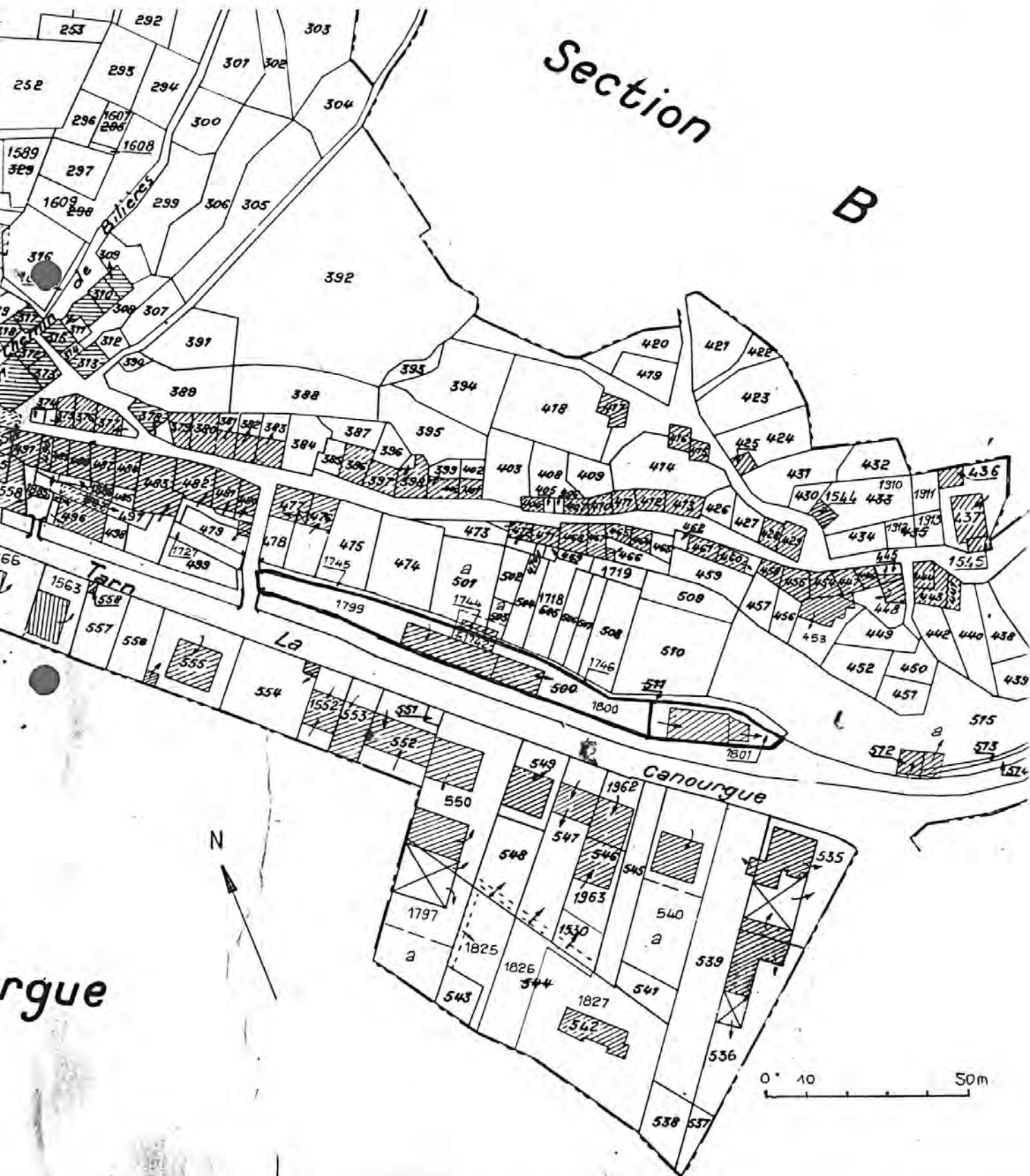
Carte topographique à 1/25 000, I.G.N.,
1984, Séverac le Château 2539 Est,



48. LA CANOURGUE, Avenue des Gorges du Tarn,
Mégisserie BERGOGNE, puis CORDESSE.

Pl. 2 : Plan masse et de situation.

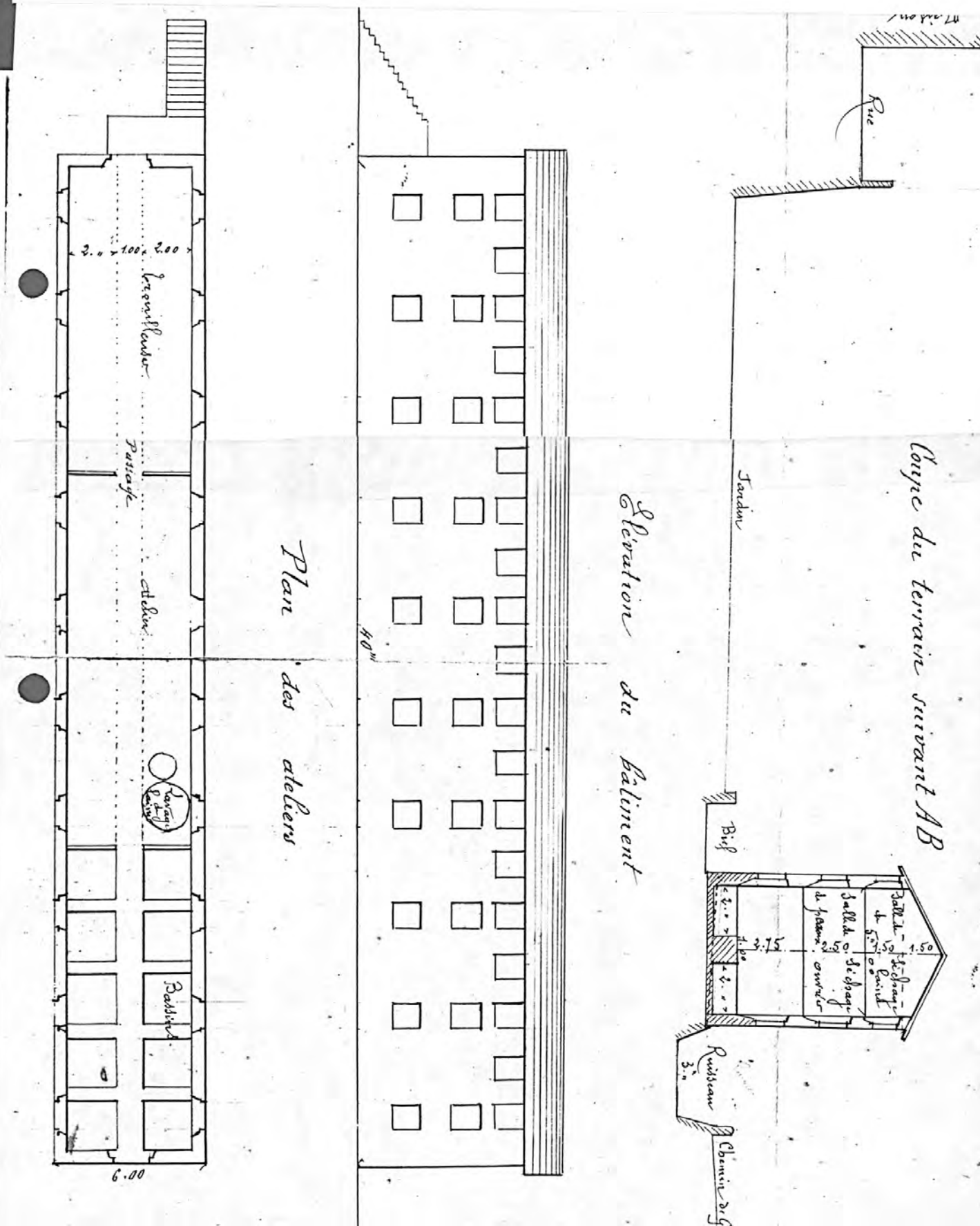
Extrait du plan cadastral, 1974,
Section B, 1ère feuille, 1/1 250.



48. LA CANOURGUE, Avenue des Gorges du Tarn, Mégisserie BERGOGNE, puis CORDESSE.

Pl. 4 : Plan, élévation et coupe anciens.

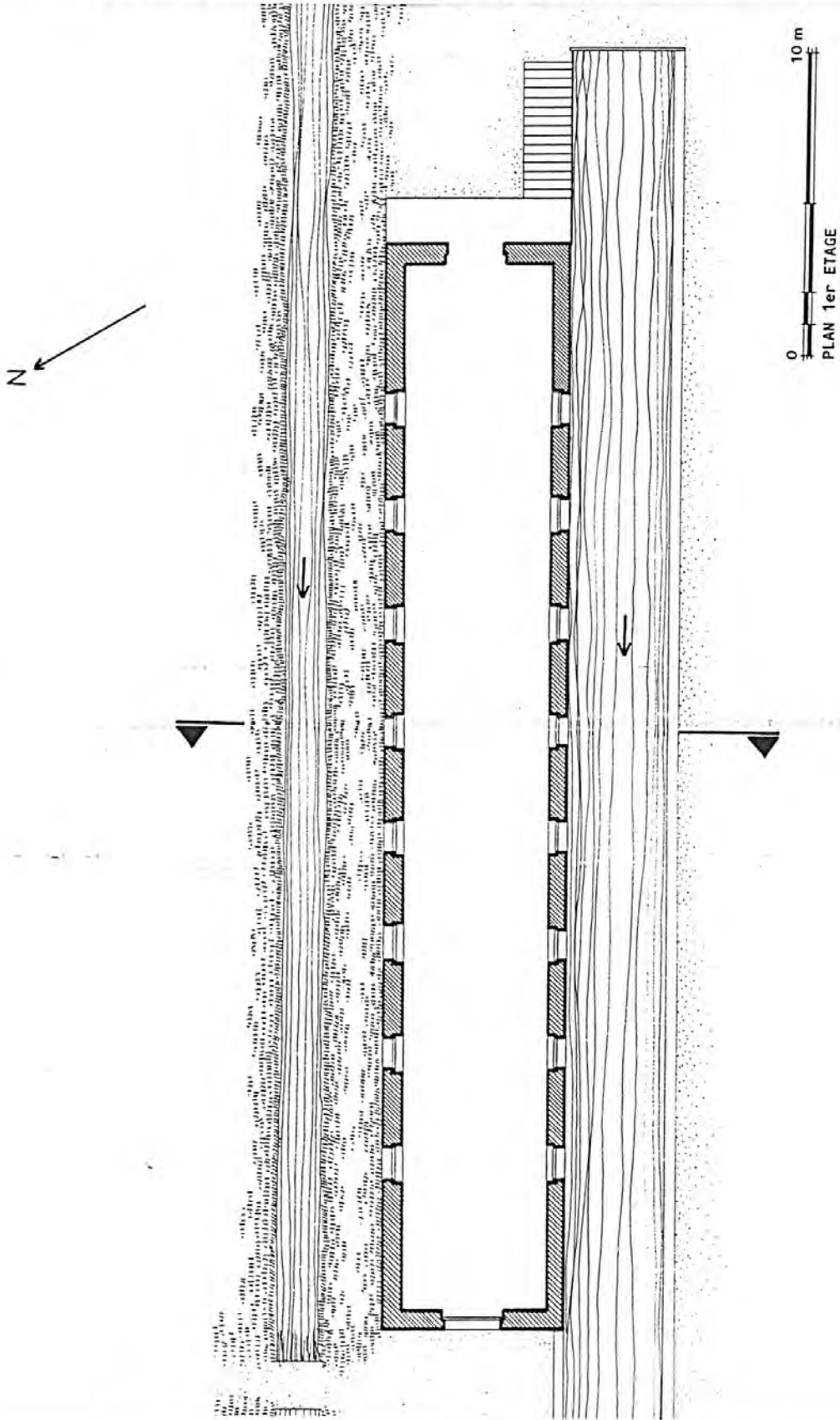
Extrait de la demande d'autorisation de 1920, A.D. 48, M 10314.



138
48. LA CANOURGUE, Avenue des Gorges du Tarn,
Mégisserie BERGOGNE, puis CORDESSE.

Pl.5 : Plan au niveau du 1er étage.

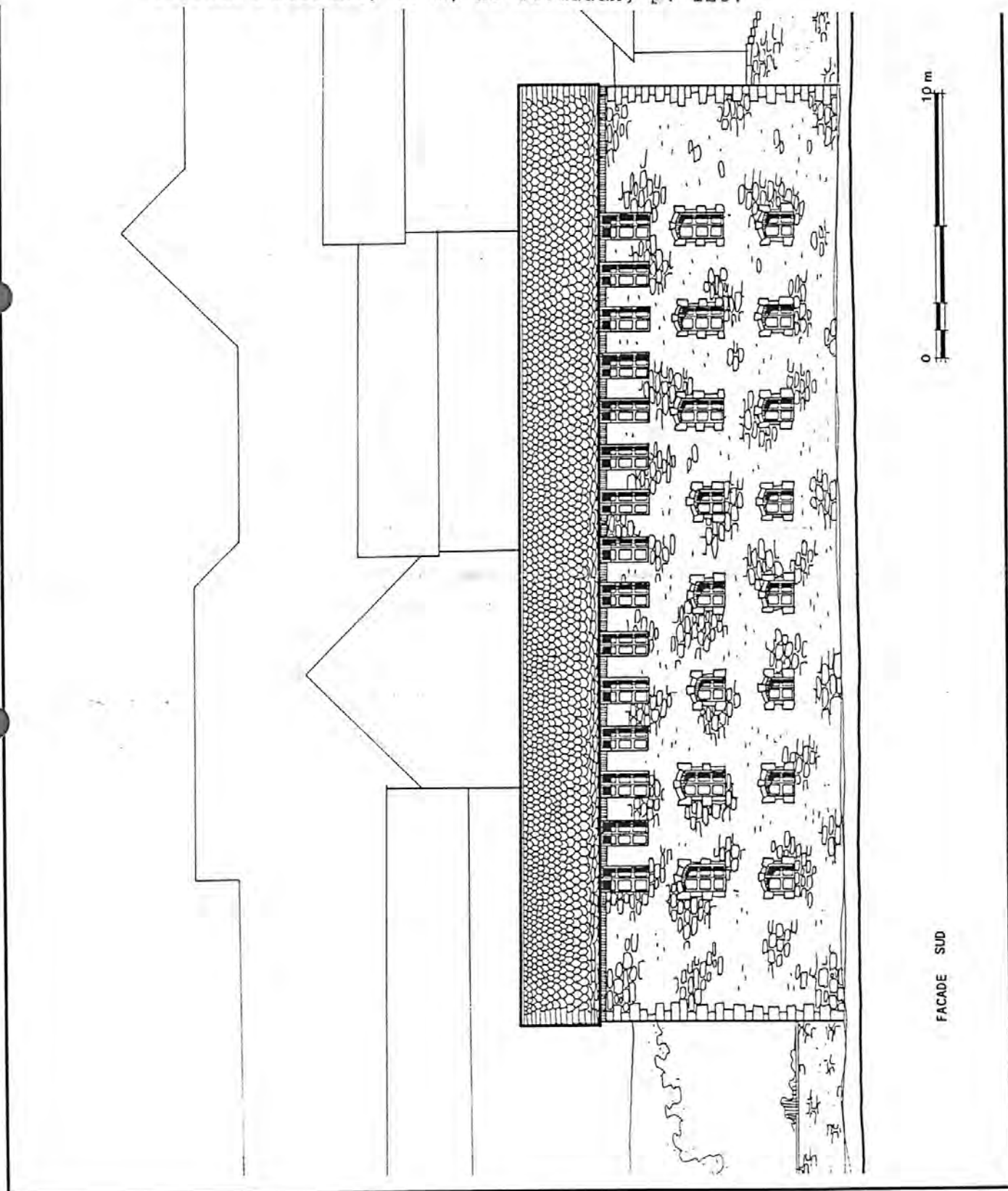
in ISSELMANE K., MONTZAMIR S., PRIAM J.-M. (1993).-
Architectures Industrielles en Gévaudan et Cévennes,
Mémoire de fin d'études, Ecole d'Architecture de
Clermont-Ferrand, t. I, Le Gévaudan, p. 124.



48. LA CANOURGUE, Avenue des Gorges du Tarn,
Mégisserie BERGOGNE, puis CORDESSE.

Pl.6 : Elévation avant surélévation récente.

in ISSELMANE K., MONTZAMIR S., PRIAM J.-M. (1993).-
Architectures Industrielles en Gévaudan et Cévennes,
Mémoire de fin d'études, Ecole d'Architecture de
Clermont-Ferrand, t. I, Le Gévaudan, p. 126.



140

48 LA CANOURGUE , Gorges du Tarn (avenue des)
MÉGISSERIE dite Mégisserie Bergogne, puis Cordesse

Vue générale du bâtiment par l'angle sud.

Ph. Inv. M. Wienin
99 48 0209 Z



141

48 LA CANOURGUE , Gorges du Tarn (avenue des)
MÉGISSERIE dite Mégisserie Bergogne, puis Cordesse

Vue générale de l'angle ouest.

Ph. Inv. M. Wienin
99 48 0206 Z



142

48 LA CANOURGUE , Gorges du Tarn (avenue des)
MÉGISSERIE dite Mégisserie Bergogne, puis Cordesse

Elévation sud-ouest.

Ph. Inv. M. Wienin
99 48 0207 Z

