

7-19

Département	: 48	0010
Aire d'étude	: LOZERE	
Commune	: BEDOUÈS	
Lieu-dit	: RAMPONNENCHE	
Dénomination	: MINE, USINE DE PREPARATION DE PRODUIT MINERAL	
Précision	: MINE ET LAVERIE DE BARYTE	
Source d'énergie	: ENERGIE THERMIQUE, ENERGIE ELECTRIQUE, ACHETEE	
Appellation et titre	: DITE MINE DE RAMPONNENCHE	

Canton : FLORAC

Coordonnées : LAMBERT3 X = 0706150 Y = 0227250

Cadastre : 1810 B 498, 516, 521, 1983 B 599, 693

Etat de conservation : ETABLISSEMENT INDUSTRIEL DESAFFECTE, VESTIGES

Dossier de REPERAGE DU PATRIMOINE INDUSTRIEL établi en 1993, 1994 par WIENIN M.

(C) INVENTAIRE GENERAL, 1993

HISTORIQUE

TRAVAUX DE RECHERCHE POUR LA GALENE ARGENTIFERE AUTOUR DE 1840, PUIS POUR LE ZINC AU DEBUT DU 20E SIECLE ; EXPLOITATION POUR BLENDE ET GALENE PAR LA SOCIETE DES MINES DE GENOLHAC, GARD, A PARTIR DE 1932 ; REPRISE POUR LA BARYTINE DE 1953 A 1961 PAR LA SOCIETE MINIERE DE RAMPONNENCHE, SIEGE A FLORAC ; FILON SENSIBLEMENT NORD SUD EXPLOITE PAR QUATRE NIVEAUX DE GALERIES SUR UNE LONGUEUR DE 800 METRES ET UNE CENTAINE DE METRES DE HAUTEUR ; TOUS LES VESTIGES ACTUELLEMENT VISIBLES DATENT DE CETTE PERIODE
62 OUVRIERS LORS DE LA FERMETURE EN JANVIER 1961 ; PRODUCTION DE ZINC ET PLOMB DE 2500 TONNES

DESCRIPTION

SITUATION : ISOLE

COMPOSITION D'ENSEMBLE

Parties constituantes : ATELIER DE FABRICATION, TERRIL

MATERIAUX

Gros oeuvre : PAN DE FER, BETON ARME, PARPAING DE BETON

Couverture : TUILE MECANIQUE

STRUCTURE

Dimensions : SURFACE DU SITE EN M2 = 5570

Vaisseaux et étages : 1 VAISSEAU, EN REZ DE CHAUSSEE

Couvrement : CHARPENTE METALLIQUE APPARENTE

COUVERTURE : TOIT A LONGS PANS

COMMENTAIRE DESCRIPTIF : ATELIER DE LAVAGE EN PANS DE FER, COUVERT EN TUILES MECANIQUES, BACS DE LAVAGE DE TYPE SPITZKASTEN EN BOIS SUR SOCLES DE BETON ARME, VESTIGES DES AUTRES BATIMENTS EN BETON ARME ET EN PARPAINGS DE BETON

80

Département	: 48 BEDOUES
Lieu-dit	: RAMPONENCHE
Dénomination	: MINE, USINE DE PREPARATION DE PRODUIT MINERAL

TYPLOGIE : RECTANGULAIRE

48. BEDOUES, Ramponenche,
Mine de RAMPONNENCHE.

DOCUMENTATION

Archives

A.D. 48 :

M 10315	Etablissements insalubres
34 P 5	Patentes
25 S 37	Droits d'eau,
34 S 5	

Plans et matrices cadastraux de la commune de
BEDOUES, 1810-1983.

Archives de la DRIRE, service des Mines :
Concession de Bédouès et Cocurès,
Permis d'exploitation de Ramponnenche.

Bibliographie

Inventaire Minéralogique de la France, éd. B.R.G.M., p.
128-130.

Balmelle M. (1918).- *Les Richesses du sous-sol et les
richesses hydrauliques du département de la Lozère*, , p. 84-85.

Fuchs E. (1882).- *Mémoire sur les gisements de plomb
argentifère, de cuivre et de houille des environs de Meyrueis et de
Florac*.

82
48. BEDOUES, Ramponenche,
Mine de RAMPONNENCHE.

ILLUSTRATION :

- Pl.1 : Carte de localisation de l'oeuvre.
Carte topographique à 1/25 000, I.G.N.,
1989, Le Pont de Montvert-Mont Lozère 2739 ouest.
- Pl. 2 : Plan masse et de situation.
Extrait du plan cadastral, 1983,
Section B, 6ème feuille, 1/2 500.

83
48. BEDOUES, Ramponenche,
Mine de RAMPONNENCHE.

Photographies M. WIENIN

Planche référence 4 N (1993)

Cliché 31 : Vue du terril.
32 : id.
33 : Atelier de lavage de la barytine.
34 : Spitzkasten (caisses pointues pour le lavage de la
barytine), vus de dessus.
35 : id.
36 : Bâtiment des spitzkasten

Planche référence 4 O (1993)

Cliché 0A-1 : Vestiges de la chaufferie et chaudière.
1A-2 : Spitzkasten, ligne supérieure des pignons.
2A-3 : Dans l'atelier de lavage.
3A-4 : Allée des spitzkasten.

Pl.1 : Carte de localisation de l'oeuvre.

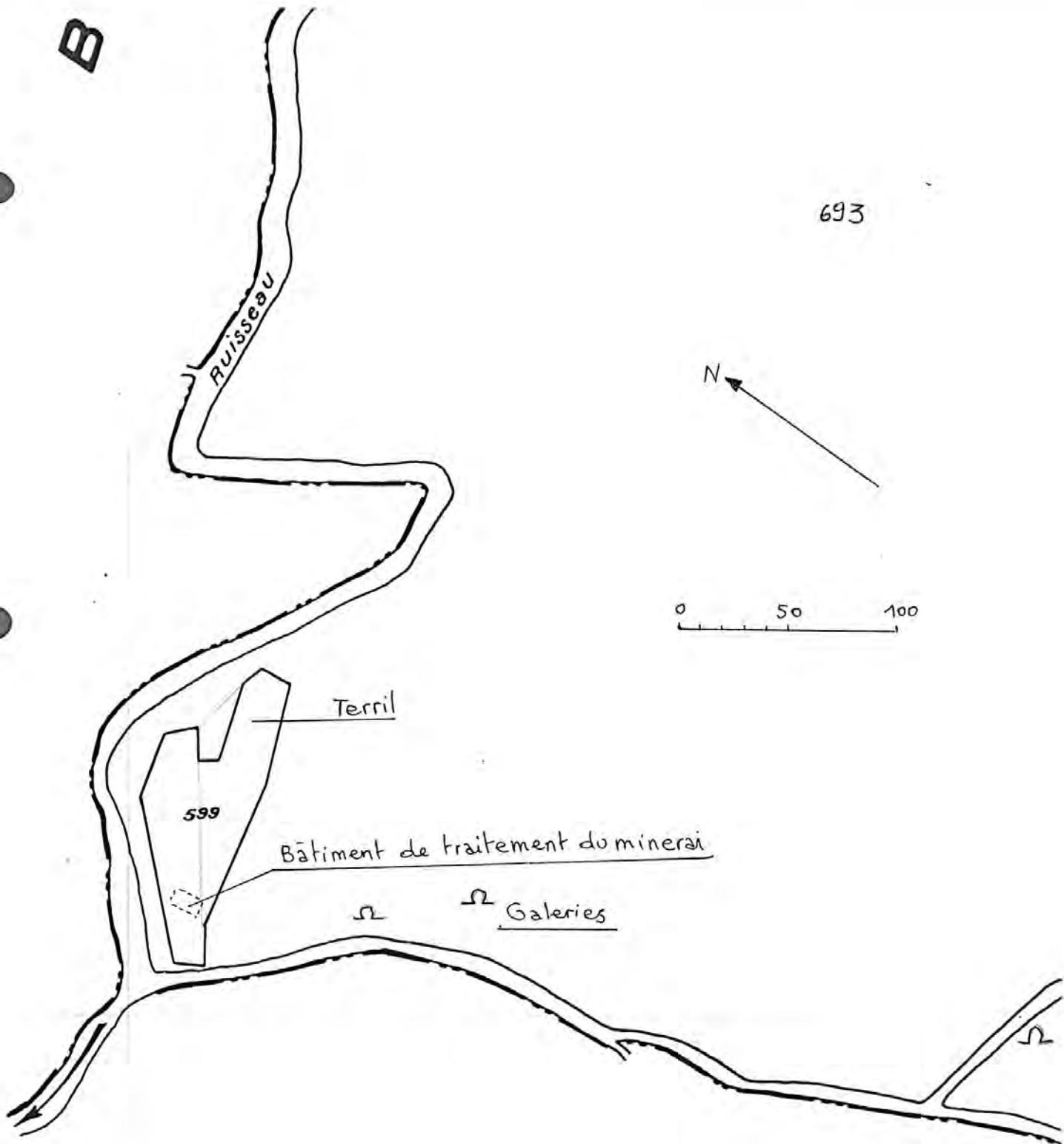
Carte topographique à 1/25 000, I.G.N.,
1989, Le Pont de Montvert-Mont Lozère 2739 ouest.



85
48. BEDOUES, Ramponenche,
Mine de RAMPONNENCHE.

Pl. 2 : Plan masse et de situation.

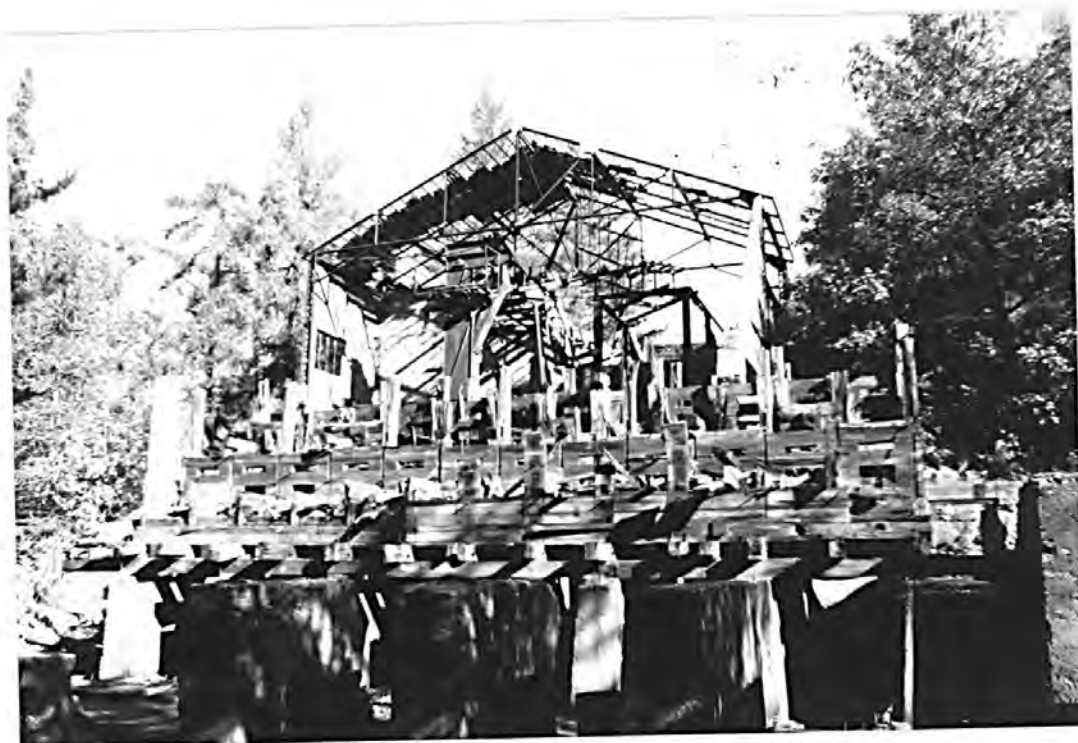
Extrait du plan cadastral, 1983,
Section B, 6ème feuille, 1/2 500.



86
48 Bédouès, Ramponenche
Mine, Usine de Préparation de Produit Minéral (Mine et Laverie de Baryte) dite Mine de
Ramponenche

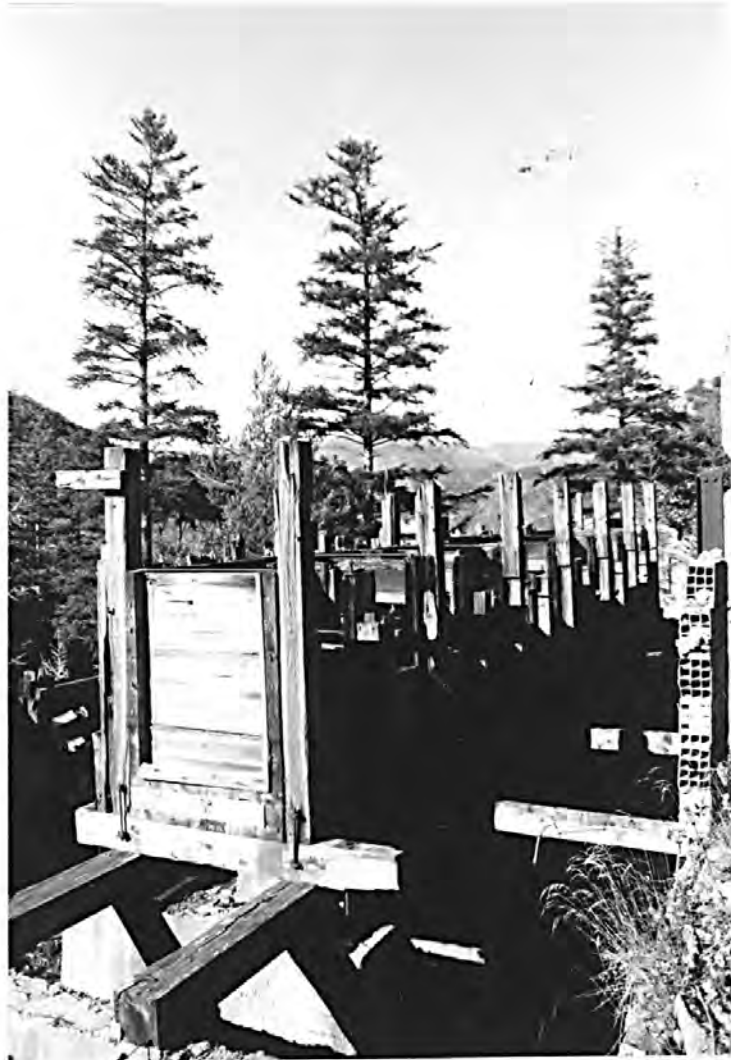
Bâtiment de la laverie et spitzkastens

Ph. Inv. M. Wienin
99 48 0298 Z



Batterie de spitzkastens (caisses de lavage du minerai)

Ph. Inv. M. Wienin
99 48 0303 Z



Vue générale des bâtiments

Ph. Inv. M. Wienin
99 48 0300 Z



Batterie de spitzkastens (caisses de lavage du minerai)

99 48 0301 Z



Bâtiment de la laverie et spitzkastens

Ph. Inv. M. Wienin
99 48 0297 Z



Batterie de spitzkastens (caisses de lavage du minerai)

Ph. Inv. M. Wienin
99 48 0301 Z



91

Trémie

Ph. Inv. M. Wienin
99 48 0302 Z



48 Bédouès, Ramponenche
Mine, Usine de Préparation de Produit Minéral (Mine et Laverie de Baryte) dite Mine de
Ramponnenche

Entrée de galerie

Ph. Inv. M. Wienin
99 48 0306 Z



93
48 Bédouès, Ramponenche
Mine, Usine de Préparation de Produit Minéral (Mine et Laverie de Baryte) dite Mine de
Ramponenche

Haldes

Ph. Inv. M. Wienin
99 48 0299 Z



Transformateur

Ph. Inv. M. Wienin
99 48 0296 Z



48 Bédouès, Ramponenche
Mine, Usine de Préparation de Produit Minéral (Mine et Laverie de Baryte) dite Mine de
Ramponnenche

Bloc ouvrier (bureau et cantine)

Ph. Inv. M. Wienin
99 48 0305 Z

