

1

Département : 48 0004
Aire d'étude : LOZERE
Commune : ALBARET LE COMTAL
Lieu-dit : LE VERGNE
Adresse : OEUVRE SUR PLUSIEURS COMMUNES-FOURNELS
Dénomination : MOULIN A FARINE, CENTRALE HYDROELECTRIQUE
Appellation et titre : DIT MOULIN DU VERGNE, PUIS CENTRALE DU VERGNE

Canton : FOURNELS

Coordonnées : LAMBERT3 X = 0680740 Y = 0285730

Cadastre : 1840 D 856, 1987 AK 183

PROPRIETE PRIVEE

A SIGNALER : MACHINE DE PRODUCTION

Dossier de REPERAGE DU PATRIMOINE INDUSTRIEL établi en 1993, 1994 par WIENIN M.

(C) INVENTAIRE GENERAL, 1993

HISTORIQUE

CENTRALE FAISANT PARTIE DE L'ENSEMBLE DE FABRICATION DES METAUX DE SAINT CHELY ; CENTRALE HYDROELECTRIQUE DU VERGNE CONSTRUITE DE 1917 A 1919 PAR LA S.A. DES FORGES ET ACIERIES DE FIRMINY, A COTE D'UN ANCIEN MOULIN ATTESTE SUR LE CADASTRE DE 1840 AYANT APPARTENU AU 19E SIECLE AUX FAMILLES PLAGNE, PUIS FABRE, PUIS BOUSQUET ET TRANSFORME EN LOGEMENT DE GARDIEN ; BARRAGE DIT DE SAINT JUERY MAIS SUR LA COMMUNE DE FOURNELS, ENVIRON 6 KM EN AMONT ; PRODUCTION DESTINEE A L'ACIERIE DE SAINT CHELY D'APCHER ; TOUJOURS EN ACTIVITE MAIS UNE PARTIE IMPORTANTE DE LA PRODUCTION EST VENDUE A E.D.F. DEPUIS L'ARRET DES FOURNS ELECTRIQUES EN 1993
; CHUTE DE 144 M, DEBIT DERIVE DE 10 M3 PAR SECONDE, 3 TURBINES FOURNISSANT UNE PUISSANCE DE 13350 KVA
EXISTENCE D'UN FONDS D'ARCHIVES PRIVEES

DESCRIPTION

SITUATION : ISOLE , SUR LE BES

COMPOSITION D'ENSEMBLE

Parti de plan d'ensemble : PLAN REGULIER

Parties constituantes : SALLE DES MACHINES, BARRAGE, LOGEMENT, LOGEMENT D'OUVRIERS, AQUEDUC, REMISE, TRANSFORMATEUR

MATERIAUX

Gros oeuvre : PIERRE, BETON, BETON ARME, ENDUIT, PAN DE BOIS, ESSENTAGE DE PLANCHES

Couverture : TUILE MECANIQUE

STRUCTURE

Dimensions : SURFACE BATIE EN M2 = 1857

Vaisseaux et étages : 2 VAISSEAUX, 1 ETAGE CARRE, ETAGE DE COMBLE

Couvrement : CHARPENTE METALLIQUE APPARENTE, CHARPENTE EN BOIS APPARENTE

ELEVATIONS : ELEVATION A TRAVEES

Département : 48 ALBARET LE COMTAL
Lieu-dit : LE VERGNE
Adresse : OEUVRE SUR PLUSIEURS COMMUNES-FOURNELS
Dénomination : MOULIN A FARINE, CENTRALE HYDROELECTRIQUE

COUVERTURE : TOIT A LONGS PANS, PIGNON COUVERT, DEMI GROUPE

DISTRIBUTION : ESCALIER INTERIEUR, ESCALIER DROIT, EN CHARPENTE

COMMENTAIRE DESCRIPTIF : SALLE DES MACHINES ET STATION DE TRANSFORMATION A UN VAISSEAU CHACUNE, TRAVEES DE BAIES RECTANGULAIRES ET UNE FENETRE HAUTE CIRCULAIRE, LOGEMENTS D'OUVRIERS EN REZ DE CHAUSSEE, MURS ENDUITS, ANCIEN MOULIN A UN ETAGE CARRE ET UN DE COMBLE, TOIT A DEMI CROUPES, BARRAGE EN BETON, A COTE BATIMENT EN REZ DE CHAUSSEE, TOIT A DEMI CROUPES, OCLUS ET REMISE EN PAN DE BOIS AVEC ESSENTAGE DE PLANCHES, AQUEDUC DOUBLE PORTE PAR UNE POUTRE EN BETON ARME

TYPLOGIE : RECTANGULAIRE, CIRCULAIRE, OCLUS

48. ALBARET LE COMTAL, Le Vergne,
Moulin et Centrale hydro-électrique du VERGNE.
-

DOCUMENTATION

Archives

A.D. 48 :

27 S 2,3

Demandes de dérivations du Bès et de
la Bedaule.

Plans et matrices cadastraux des communes de

ALBARET LE COMTAL, 1840-1987

FOURNELS, 1837-1983

SAINT JUERY, 1838-1968

Archives particulières de la société UGINE MÉTAL à Saint-
Chély-d'Apcher.

Bibliographie

4
48. ALBARET LE COMTAL, Le Vergne,
Moulin et Centrale hydro-électrique du VERGNE.

ILLUSTRATION :

Pl.1 : Carte de localisation de l'oeuvre.
Carte topographique à 1/25 000, I.G.N.,
1983, Faverolles 2536 Est,

Pl. 2 : Plan masse et de situation.
Extrait du plan cadastral, 1987,
Section AK, 1/2 000.

48. ALBARET LE COMTAL, Le Vergne,
Moulin et Centrale hydro-électrique du VERGNE.

Photographies M. WIENIN

Planche référence 5 R (1993)

- Cliché 10 : Barre de logements vus de la route (est)
11 : Partie sud de la centrale, station de transformation,
au fond, bâtiment de la turbine et des alternateurs.
12 : id., au fond ancien moulin.
13 : Bâtiment de transformation, des alternateurs et
ancien moulin.
14 : Elévation sud-est de la centrale et logements
15 : Conduites d'eau et salle des machines, élévation SO.
- Cliché 16 : Salle des machines et station de transformation,
angle sud.
17 : Logements : élévation sud-ouest
18 : Vue générale d'aval : toit de l'ancien moulin, salle
des machines, salle de transformation, pont et
sortie des gorges.
19 : Barrage de Saint Juéry, vue générale d'amont (ouest).
20 : id. : bâtiment du gardien et vannes

48. ALBARET LE COMTAL, Le Vergne,
Moulin et Centrale hydro-électrique du VERGNE.

Pl.1 : Carte de localisation de l'oeuvre.

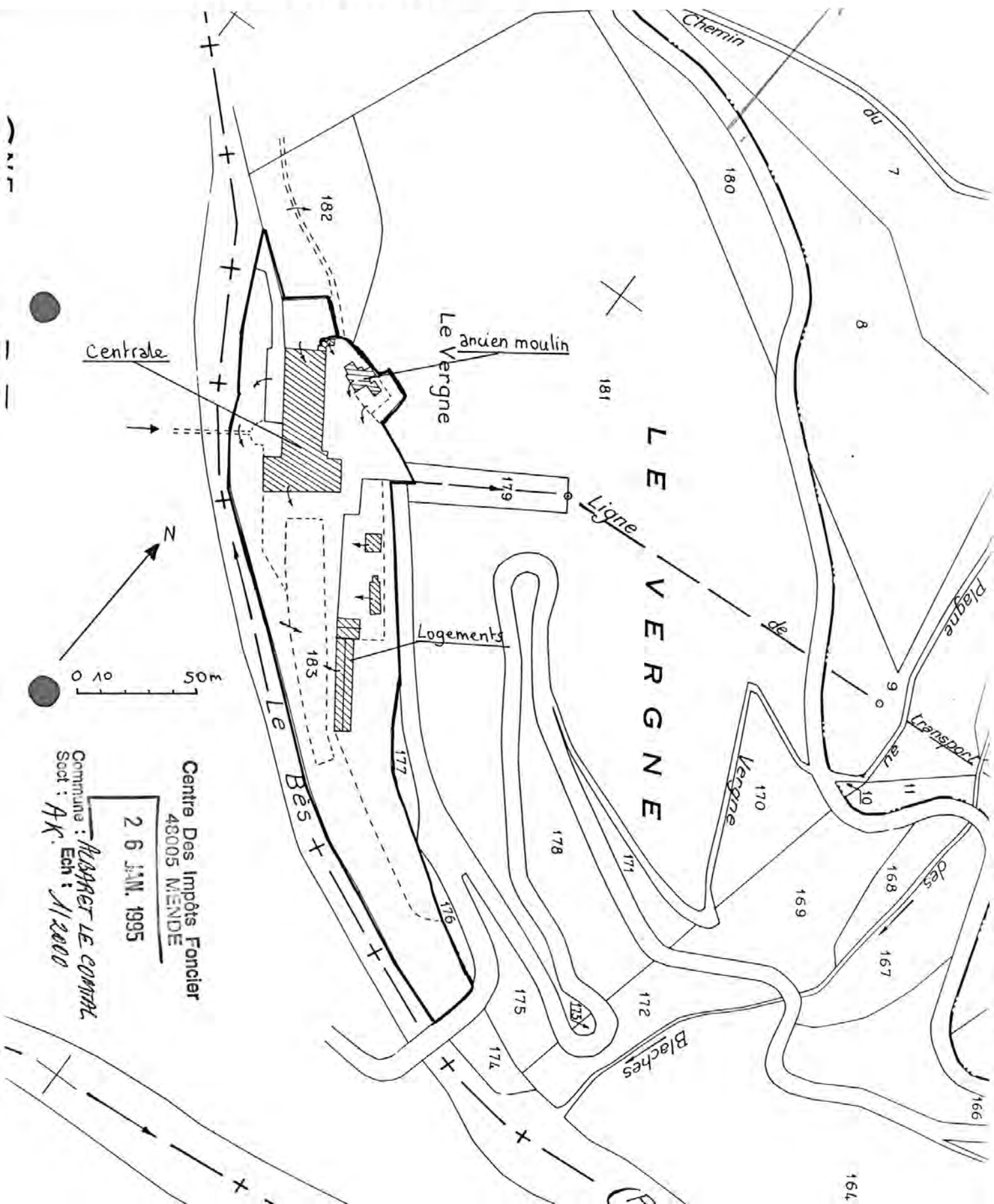
Carte topographique à 1/25 000, I.G.N.,
1983, Faverolles 2536 Est,



48. ALBARET LE COMTAL, Le Vergne,
Moulin et Centrale hydro-électrique du VERGNE.

Pl. 2 : Plan masse et de situation.

Extrait du plan cadastral, 1987,
Section AK, 1/2 000.



Vue générale du site

Ph. Inv. M. Wienin
93 48 1004 Z



Vue générale

5 R 13
Ph. Inv. M. Wienin
93 48 0932 Z



48 Albaret-le-Comtal, Vergne (le)

Moulin à Farine, Centrale Hydroélectrique dit Moulin du Vergne, puis
Centrale du Vergne

Salle des turbines et vue générale

Ph. Inv. M. Wienin
93 48 1005 Z.



Bâtiment de commandes et vannes du barrage

Ph. Inv. M. Wienin
93 48 1007 2



12
48 Albaret-le-Comtal ; Fournels, Vergne (le)
Moulin à Farine, Centrale Hydroélectrique dit Moulin du Vergne, puis
Centrale du Vergne

Vue générale du barrage

Ph. Inv. M. Wienin
93 48 1006 Z



Logements

Ph. Inv. M. Wienin
93 48 1003 Z

