

Département : 48
 Aire d'étude : CHANAC
 Commune : LES SALELLES
 Dénomination : **MAISON**

0160

Coordonnées : LAMBERT3 X = 0675000 Y = 0242800

Cadastre : 1932 A 534

PROPRIETE PRIVEE

Dossier d'INVENTAIRE TOPOGRAPHIQUE établi en 1991, 1992 par DARNAS ISABELLE, GRANDJOUAN MARIE SYLVIE

(C) INVENTAIRE GENERAL, 1991

HISTORIQUE

MAISON DEBUT 2E QUART 19E SIECLE, PORTE LA DATE, 1826.

DESCRIPTION

SITUATION : EN VILLAGE

MATERIAUX

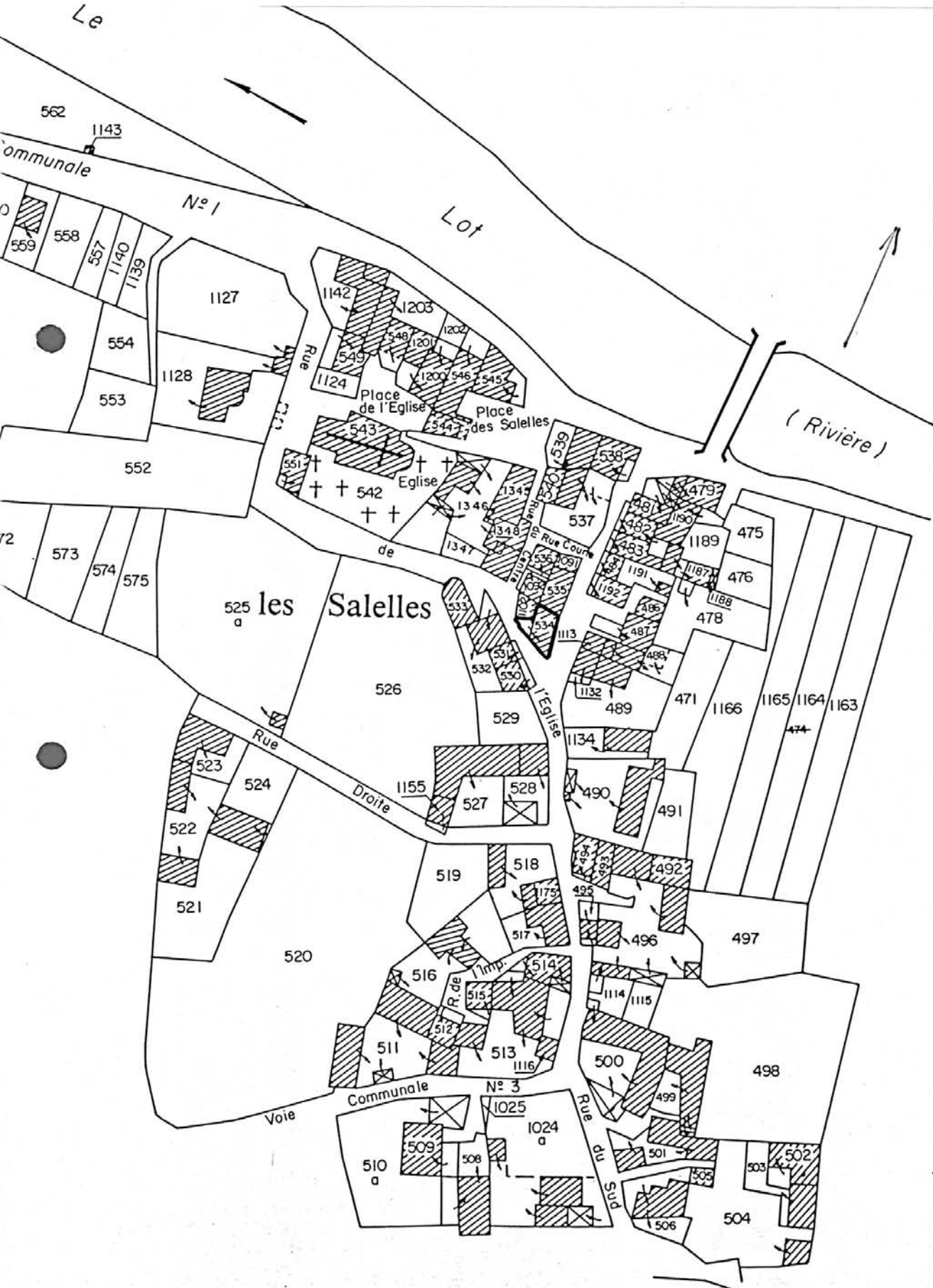
Gros oeuvre : CALCAIRE, MOELLON

Couverture : MATERIAU SYNTHETIQUE EN COUVERTURE

STRUCTURE

Vaisseaux et étages : 2 ETAGES CARRES

ELEVATIONS : ELEVATION A TRAVEES



70

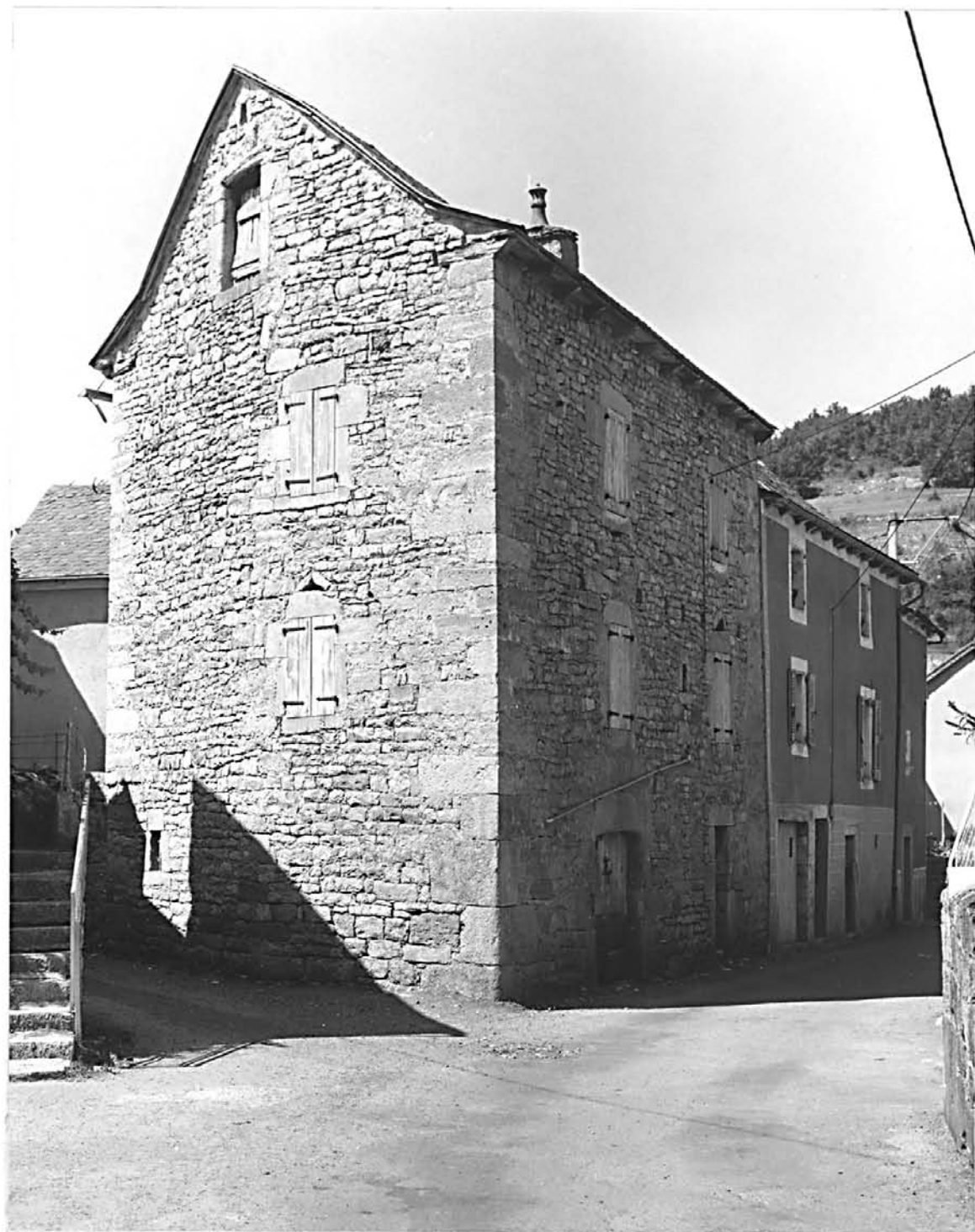
48- LES SAELLES

MAISON

Vue d'ensemble prise du sud

Ph.Inv.Périn
90 48 0368 X

94 48 0076 2A



Elévation ouest : porte piétonne
et escalier extérieur

Ph. Inv. Périn

90 48 0369 X

34 48 0075 2A

