

109

Département : 48 0157  
Aire d'étude : CHANAC  
Commune : ESCLANEDES  
Lieu-dit : MARANCE  
Dénomination : CHATEAU

---

Coordonnées : LAMBERT3 X = 0680550 Y = 0243300

Cadastre : 1932 A 634 A 636

PROPRIETE PRIVEE

Dossier d'INVENTAIRE TOPOGRAPHIQUE établi en 1991, 1992 par DARNAS ISABELLE, GRANDJOUAN MARIE SYLVIE

(C) INVENTAIRE GENERAL, 1991

---

### HISTORIQUE

UN MANSE D' AMARANZA EST MENTIONNE EN 1389 DANS UN HOMMAGE DE BERNARD DE CENARET ; LE LOGIS DU CHATEAU EST UNE CONSTRUCTION DU 17E SIECLE ; LA FERME A SANS DOUTE ETE CONSTRUIE AU 18E OU AU 19E SIECLE

### DESCRIPTION

SITUATION : EN ECART

#### COMPOSITION D'ENSEMBLE

Parties constituantes : FERME, COUR, CITERNE

#### MATERIAUX

Gros oeuvre : CALCAIRE, MOELLON

Couverture : SCHISTE EN COUVERTURE, FER EN COUVERTURE, CALCAIRE EN COUVERTURE

#### STRUCTURE

Vaisseaux et étages : ETAGE DE SOUBASSEMENT, 1 ETAGE CARRE, COMBLE A SURCROIT

Couvrement : VOUTE EN BERCEAU PLEIN CINTRE

ELEVATIONS : ELEVATION A TRAVEES

COUVERTURE : CROUPE

DISTRIBUTION : ESCALIER DANS OEUVRE, ESCALIER TOURNANT A RETOURS SANS JOUR, ESCALIER DE DISTRIBUTION EXTERIEUR, ESCALIER DROIT

COMMENTAIRE DESCRIPTIF : LOGIS : CONSTRUCTION DANS UN APPAREIL DE PETITS MOELLONS CALCAIRES ASSISES COMPORTANT UN CORPS DE BATIMENT A UN ETAGE DE SOUBASSEMENT, UN ETAGE CARRE ET UN COMBLE A SURCROIT COUVERT D' UN TOIT A CROUPE, UN ESCALIER DANS L' OEUVRE A MUR NOYAU ET UNE ELEVATION A TRAVEES, CORPS DE BATIMENT D' EXPLOITATION EN RETOUR A REZ DE CHAUSSEE VOUTE EN BERCEAU PLEIN CINTRE ET GRANDE CITERNE CYLINDRIQUE, FERME ISOLEE DU CHATEAU COMPRENANT TROIS LOGIS CONTIGUS DESSERVIS PAR DES ESCALIERS DE DISTRIBUTION EXTERIEURS DROITS, UN DES LOGIS POSSEDE UN COMBLE VOUTE ET UN TOIT COUVERT DE LAUZES CALCAIRES

TYPLOGIE : COMBLE VOUTE

110  
48. ESCLANEDES Marance

CHATEAU

---

DOCUMENTATION

**1- Sources**

A. D. Lozère

G 165, f° 144 v°, Hommage de Bernard de Cénaret de 1389 : mention du manse d'Amaranza

48- ESCLANEDES

Marance  
CHATEAU

Plan de situation. Extrait du plan cadastral : section A1, 1932, 1/1250



112  
48 ESCLANEDES  
Marance

CHATEAU

Vue d'ensemble, prise du sud-est

Ph.Inv.Descosy  
90 48 0243 X



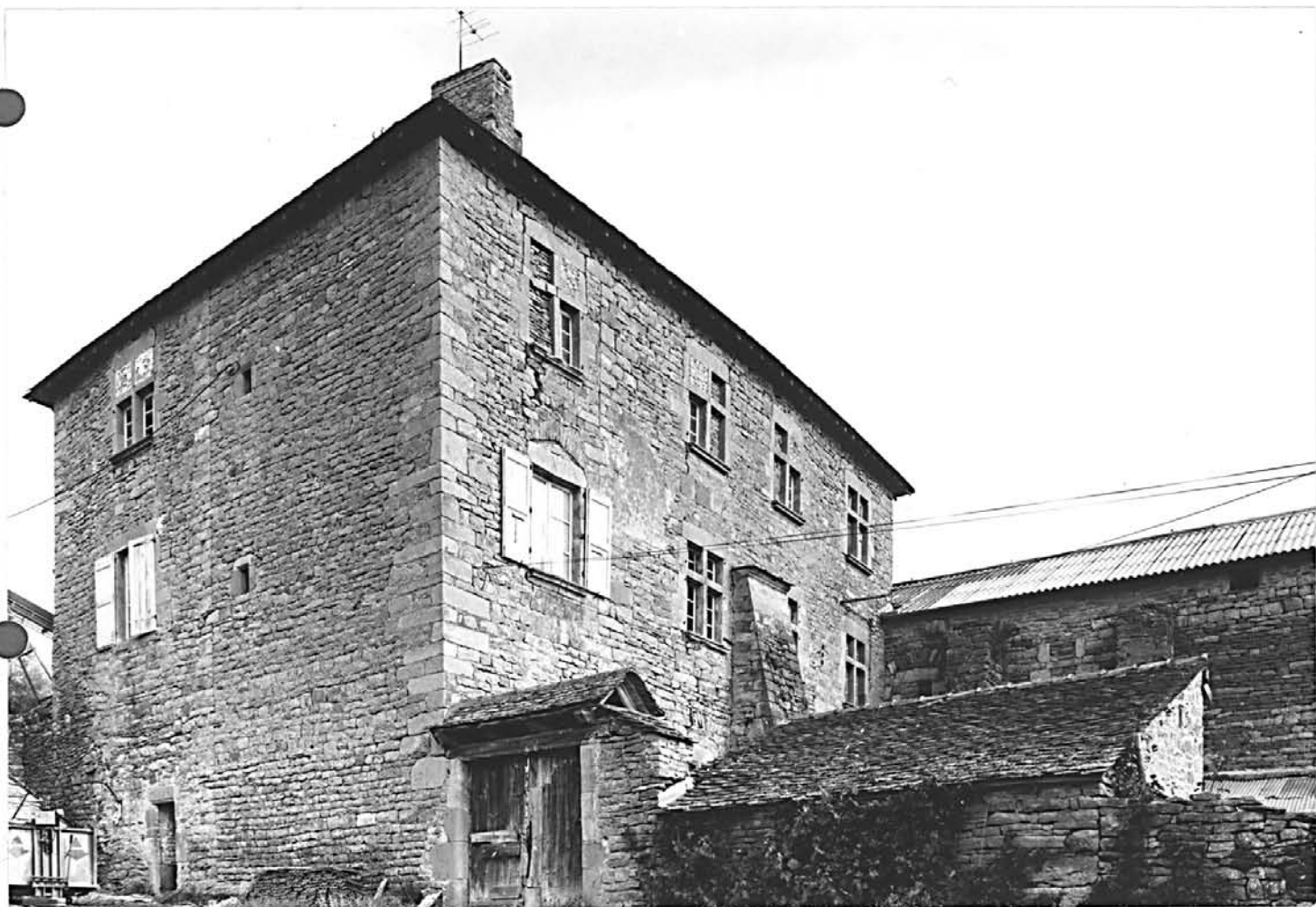
113

48 ESCLANEDES  
Marance

CHATEAU

Vue d'ensemble prise du sud-est

Ph. Inv. Périn  
90 48 0034 X  
90 48 0035 X A



M4  
48 ESCLANEDES  
Marance

CHATEAU

Vue d'ensemble de l'élévation est  
prise de l'intérieur de la cour de  
la ferme

Ph. Inv. Descossy

90 48 0220 X



MS

48 ESCLANEDES  
Marance

CHATEAU

Vue d'ensemble de l'élévation est

Ph. Inv. Descossy  
90 48 0229 X



116  
48 ESCLANEDES  
Marance

CHATEAU

Elévation est : vue d'ensemble

Ph. Inv. Périn  
90 48 0426 X  
90 48 0427 X A





117  
48 ESCLANEDES  
Marance

CHATEAU

Elévation est : porte de la cage  
d'escalier

Ph.Inv.Périn

90 48 0424 X

90 48 0425 X A



M18  
48 ESCLANEDES  
Marance

CHATEAU

Elévation est, porte d'entrée

Ph. Inv. Descossy  
90 48 0228 X



M9

48 ESCLANEDES  
Marance

CHATEAU

Élévation sur cour de l'aile nord

Ph. Inv. Descossy  
90 48 0242 X



48 ESCLANEDES  
Marance

CHATEAU

Escalier : le mur-noyau et les  
arcs supportant le palier d'étage

Ph.Inv.Périn

90 48 0037 X



48 ESCLANEDES  
Marance

CHATEAU

Escalier, vue d'une volée

Ph.Inv.Périn  
90 48 0036 X



122  
48 ESCLANEDES  
Marance

CHATEAU

Vue d'ensemble des bâtiments de la  
ferme prise du nord-ouest

Ph.Inv.Descosy

90 48 0227 X



48 ESCLANEDES  
Marance

## CHATEAU

Vue d'ensemble des bâtiments de la  
ferme prise du sud-ouest

Ph. Inv. Descossy

90 48 0221 X

90 48 0222 X A

