

Département : 48  
 Aire d'étude : CHANAC  
 Commune : ESCLANEDES  
 Dénomination : MAISON

0153

Coordonnées : LAMBERT3 X = 0681540 Y = 0242850

Cadastre : 1932 C 23, 26

PROPRIETE PRIVEE

Etat de conservation : RESTAURE

Dossier d'INVENTAIRE TOPOGRAPHIQUE établi en 1991, 1992 par DARNAS ISABELLE, GRANDJOUAN MARIE SYLVIE

(C) INVENTAIRE GENERAL, 1991

**HISTORIQUE**

PETITE MAISON DE LA FIN DU 17E SIECLE (DATE 1691 INSCRITE SUR LE LINTEAU DE LA PORTE D' ENTREE) ;  
 ADJONCTION D' UN NIVEAU ET SURELEVATION DU TOIT PROBABLEMENT AU 19E SIECLE

**DESCRIPTION**

SITUATION : EN VILLAGE

**MATERIAUX**

Gros oeuvre : CALCAIRE, MOELLON  
 Couverture : SCHISTE EN COUVERTURE

**STRUCTURE**

Vaisseaux et étages : 1 ETAGE CARRE, COMBLE A SURCROIT  
 Couvrement : VOUTE EN BERCEAU

DISTRIBUTION : ESCALIER DE DISTRIBUTION EXTERIEUR, ESCALIER DROIT

COMMENTAIRE DESCRIPTIF : CONSTRUCTION DANS UN PETIT APPAREIL DE MOELLONS ASSISES

94

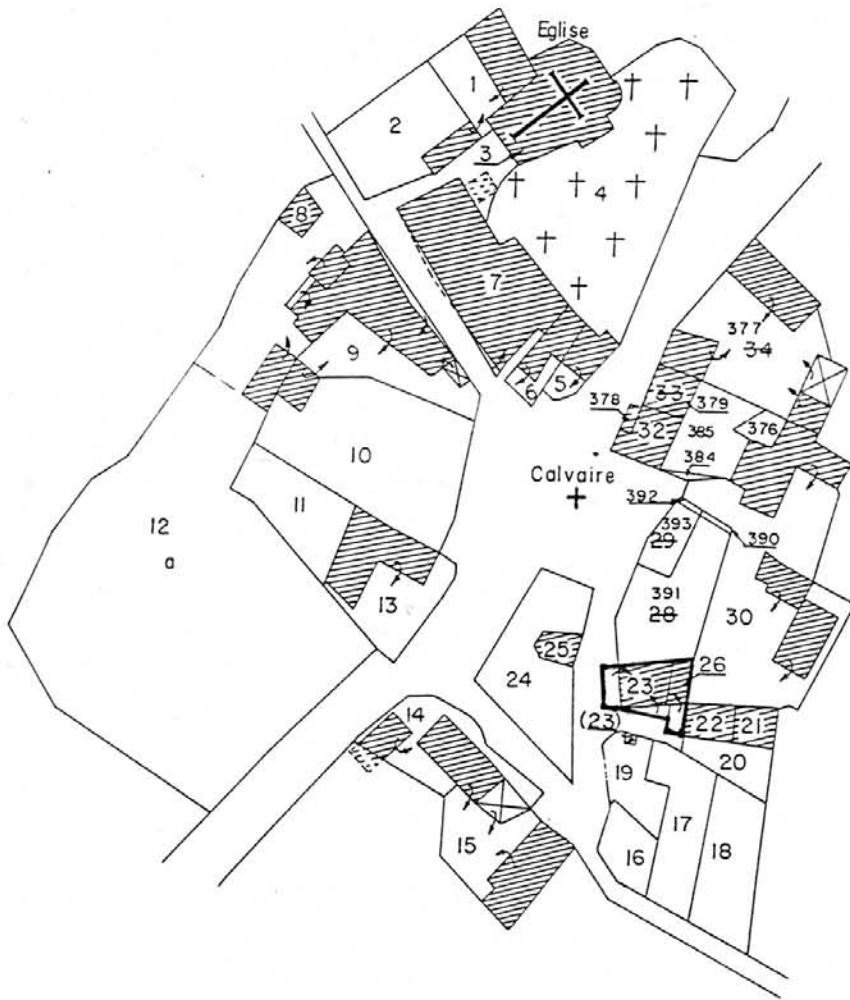
48- ESCLANEDES

MAISON

Plan de situation. Extrait du plan cadastral : section C, 1932, 1/1250

(A)

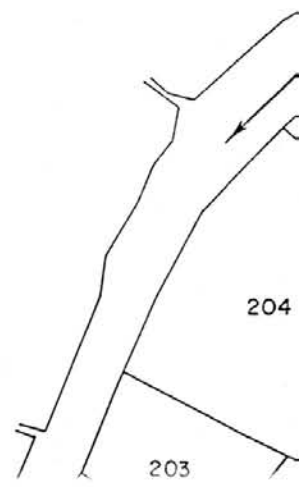
Esclanèdes



FEUILLE

TION

A



Petite maison d'agriculteur datée  
1691 au village (P.C. 23)

Ph.Inv.Périn

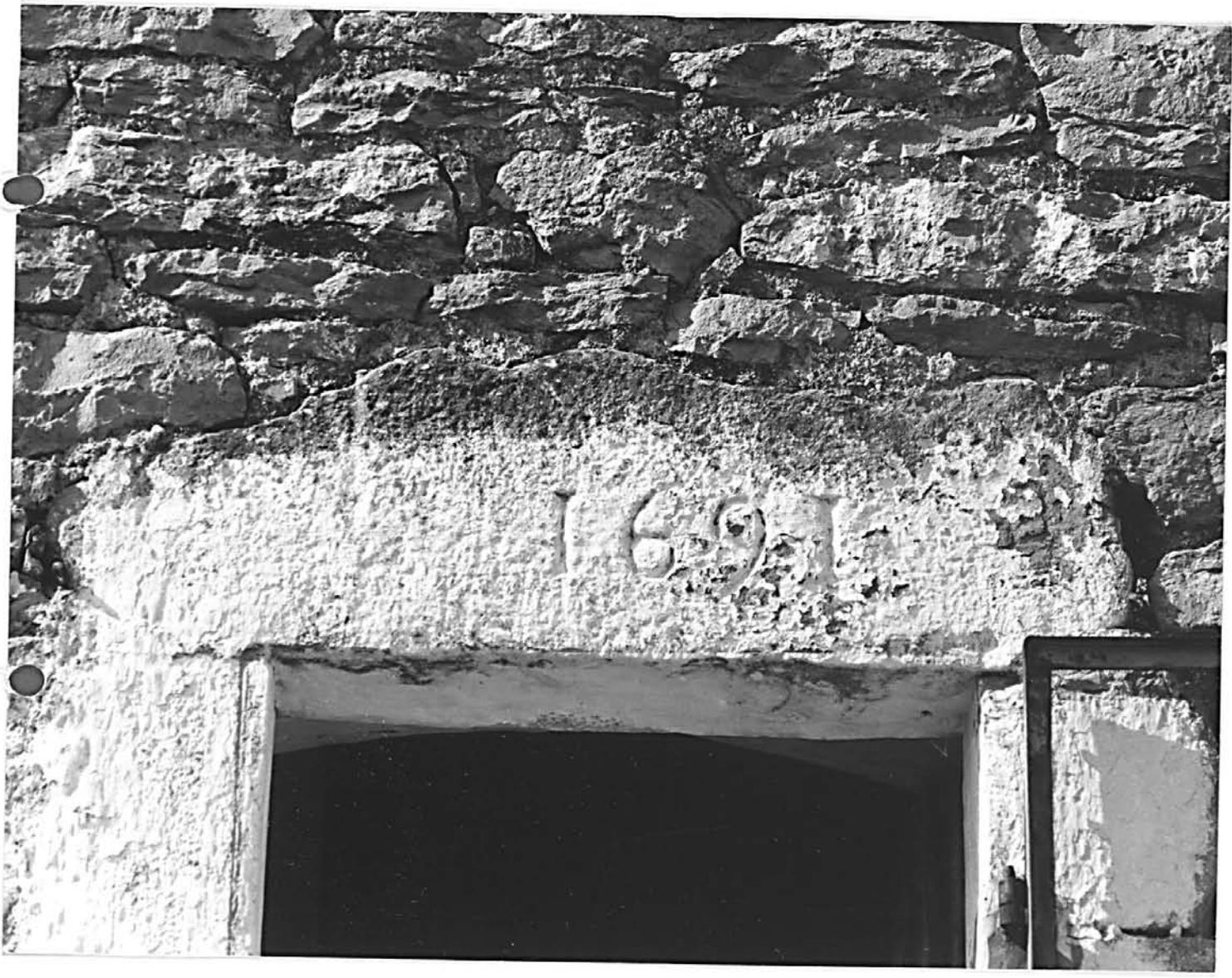
90 48 0503 X



Maison d'agriculture <sup>o</sup> au village  
(P.C. 23) : détail du linteau daté 1691.

Ph.Inv.Perin

90 48 0504 X



Ferme au village (P.C. 23) : mur  
pignon du logis avec trace de la  
surélévation du toit

Ph.Inv.Périn

90 48 0497 X

