

Département : 48  
 Aire d'étude : CHANAC  
 Commune : CULTURES  
 Dénomination : FERME (no 1)

0148

Coordonnées : LAMBERT3 X = 0682900 Y = 0244150

Cadastre : 1984 A 186, 187

PROPRIETE PRIVEE

Dossier d'INVENTAIRE TOPOGRAPHIQUE établi en 1991, 1992 par DARNAS ISABELLE, GRANDJOUAN MARIE SYLVIE

(C) INVENTAIRE GENERAL, 1991

**HISTORIQUE**

FERME EN PARTIE CONSTRUITE AU DEBUT DU 18E SIECLE : GRANGE ETABLE DATEE 1705 ; UNE FENETRE DANS LE MUR PIGNON DU LOGIS, A LINTEAU DELARDE EN ACCOLADE INDIQUE PEUT ETRE UNE CONSTRUCTION PLUS ANCIENNE (16E SIECLE ?) ; RECONSTRUCTION DE LA FACADE DU LOGIS ET AGRANDISSEMENT AU DEBUT DU 19E SIECLE (FENETRE DATEE 1822) ; CONSTRUCTION DE NOUVEAUX BATIMENTS D' EXPLOITATION A LA MEME EPOQUE : PORTE CHARRETIERE DATEE 1821

**DESCRIPTION**

SITUATION : EN VILLAGE

**COMPOSITION D'ENSEMBLE**

Parties constituantes : GRANGE, ETABLE, AIRE A BATTRE

**MATERIAUX**

Gros oeuvre : CALCAIRE, MOELLON

Couverture : SCHISTE EN COUVERTURE

**STRUCTURE**

Vaisseaux et étages : 1 ETAGE CARRE, COMBLE A SURCROIT

Couvrement : VOUTE EN BERCEAU PLEIN CINTRE

ELEVATIONS : ELEVATION A TRAVEES

COUVERTURE : GROUPE, TOIT EN CARENE

DISTRIBUTION : ESCALIER DANS OEUVRE, ESCALIER DROIT

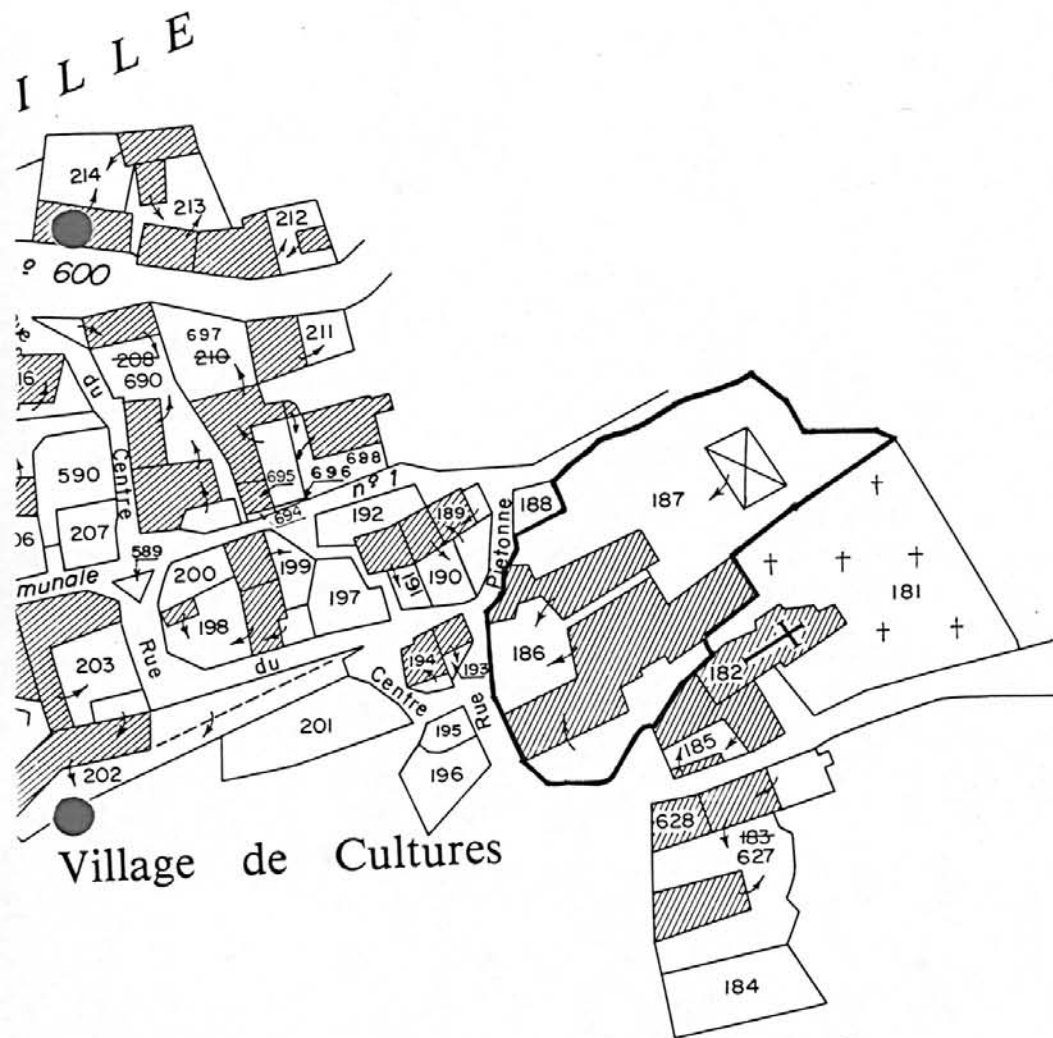
COMMENTAIRE DESCRIPTIF : GRAND LOGIS EN DEUX PARTIE A ELEVATION A TRAVEES REGULIERES ET LUCARNE EN FACADE AMENAGEE EN PIGEONNIER, LA PARTIE LA PLUS ANCIENNE EST CONSTRUITE SUR UN REZ DE CHAUSSEE VOUTE EN BERCEAU, COMBLE VOUTE SUR LE LOGIS, TOIT A GROUPE SUR LA GRANGE ETABLE, TOIT EN CARENE SUR LA GRANGE DU 19E SIECLE

TPOLOGIE : LUCARNE PIGEONNIER, COMBLE VOUTE

48- CULTURES

FERME (n° 1)

Plan de situation. Extrait du plan cadastral, 1984, section A. Echelle : 1/1250



48 CULTURES

Cultures

1ère FERME

Vue d'ensemble de l'élévation sud

Ph. Inv. Périn  
89 48 0762 X  
89 48 763 XA



-----

Vue d'ensemble de l'élévation sud

Ph. Inv. Périn  
89 48 763 X A



FERME  
1ERE FERME

Chaîne d'angle du logis : détail  
d'appareil

Ph.Inv.Périn

90 48 0452 X

90 48 0453 X A



Détail de collage de deux bâtiments

Ph. Inv. Périn  
90 48 0392 X

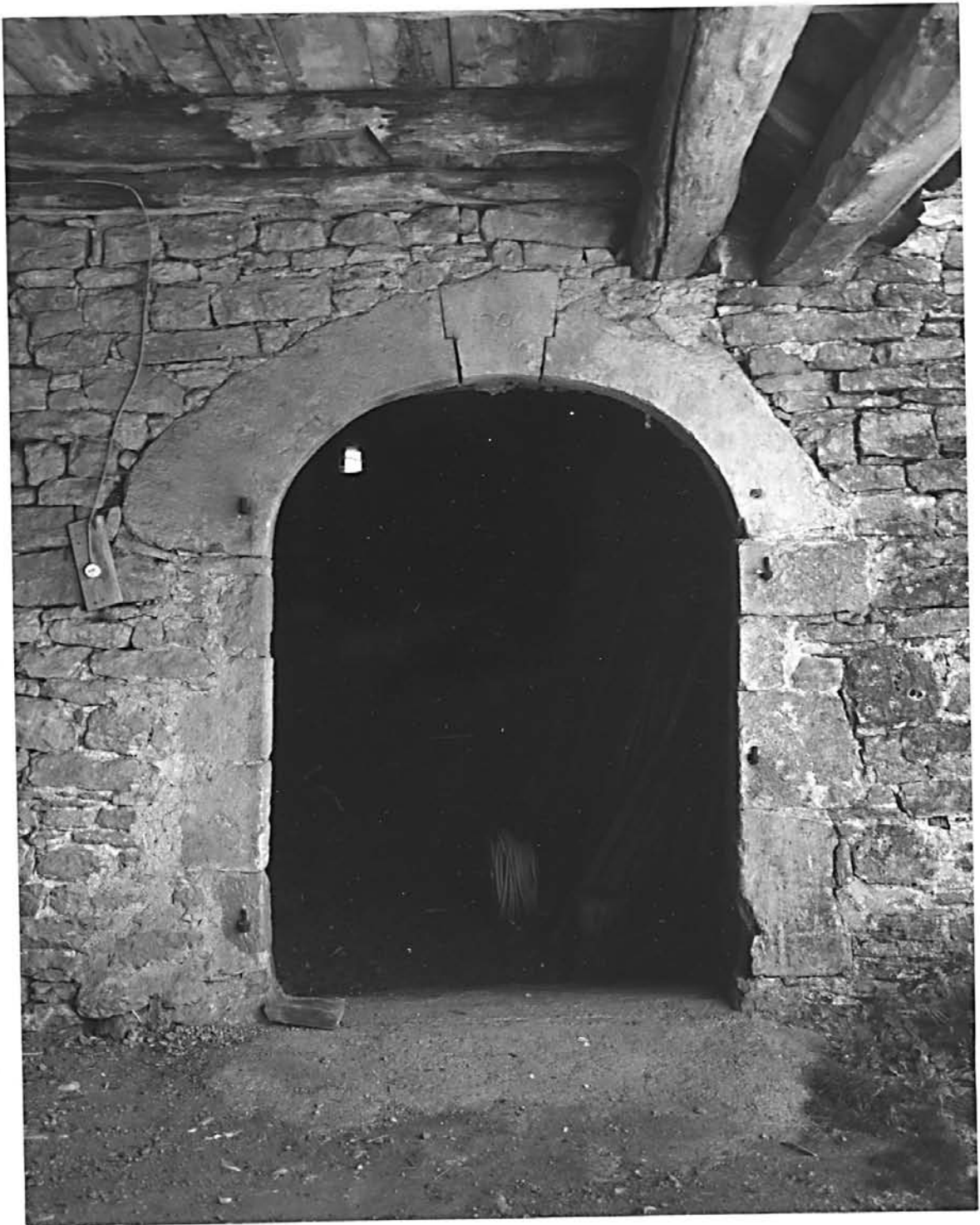


FERME  
1ERE FERME

Porte d'entrée de la grange-étable  
ouvrant dans le passage couvert et  
datée 1704

Ph.Inv.Périn

90 48 0450 X



FERME  
1ERE FERME

Elévation est du logis : baie au  
1er étage

Ph.Inv.Périn

90 48 0449 X





FERME  
1ERE FERME

-----

Entrée ouest de la ferme

Ph.Inv.Périn  
90 48 0451 X



FERME  
1ERE FERME

Les bâtiments d'exploitation et  
l'aire à battre, vus de l'est

Ph. Inv. Périn

90 48 0446 X  
90 48 447 X A



FERME  
1ERE FERME

Grange sur passage couvert vue de  
l'aire à battre

Ph.Inv.Périn

90 48 0448 X

