

Département : 48  
 Aire d'étude : CHANAC  
 Commune : BARJAC  
 Lieu-dit : MEJANTEL  
 Dénomination : FERME (no 2)

0144

Coordonnées : LAMBERT3 X = 0686680 Y = 0248610

Cadastre : 1933 A 684

PROPRIETE PRIVEE

Etat de conservation : MAUVAIS ETAT

Dossier d'INVENTAIRE TOPOGRAPHIQUE établi en 1991, 1992 par DARNAS ISABELLE, GRANDJOUAN MARIE SYLVIE

(C) INVENTAIRE GENERAL, 1991

**HISTORIQUE**

L' ENSEMBLE DATE PROBABLEMENT DU 4E QUART DU 18E SIECLE ; DATE INSCRITE SUR LA PORTE DU LOGIS : 1786

**DESCRIPTION**

SITUATION : EN ECART

**COMPOSITION D'ENSEMBLE**

Parties constituantes : COUR, FOUR A PAIN, CITERNE, TRAVAIL A FERRER, AIRE A BATTRE

**MATERIAUX**

Gros oeuvre : CALCAIRE, MOELLON, ENDUIT

Couverture : CALCAIRE EN COUVERTURE, SCHISTE EN COUVERTURE

**STRUCTURE**

Vaisseaux et étages : 1 ETAGE CARRE, COMBLE A SURCROIT

Couvrement : VOUTE EN BERCEAU

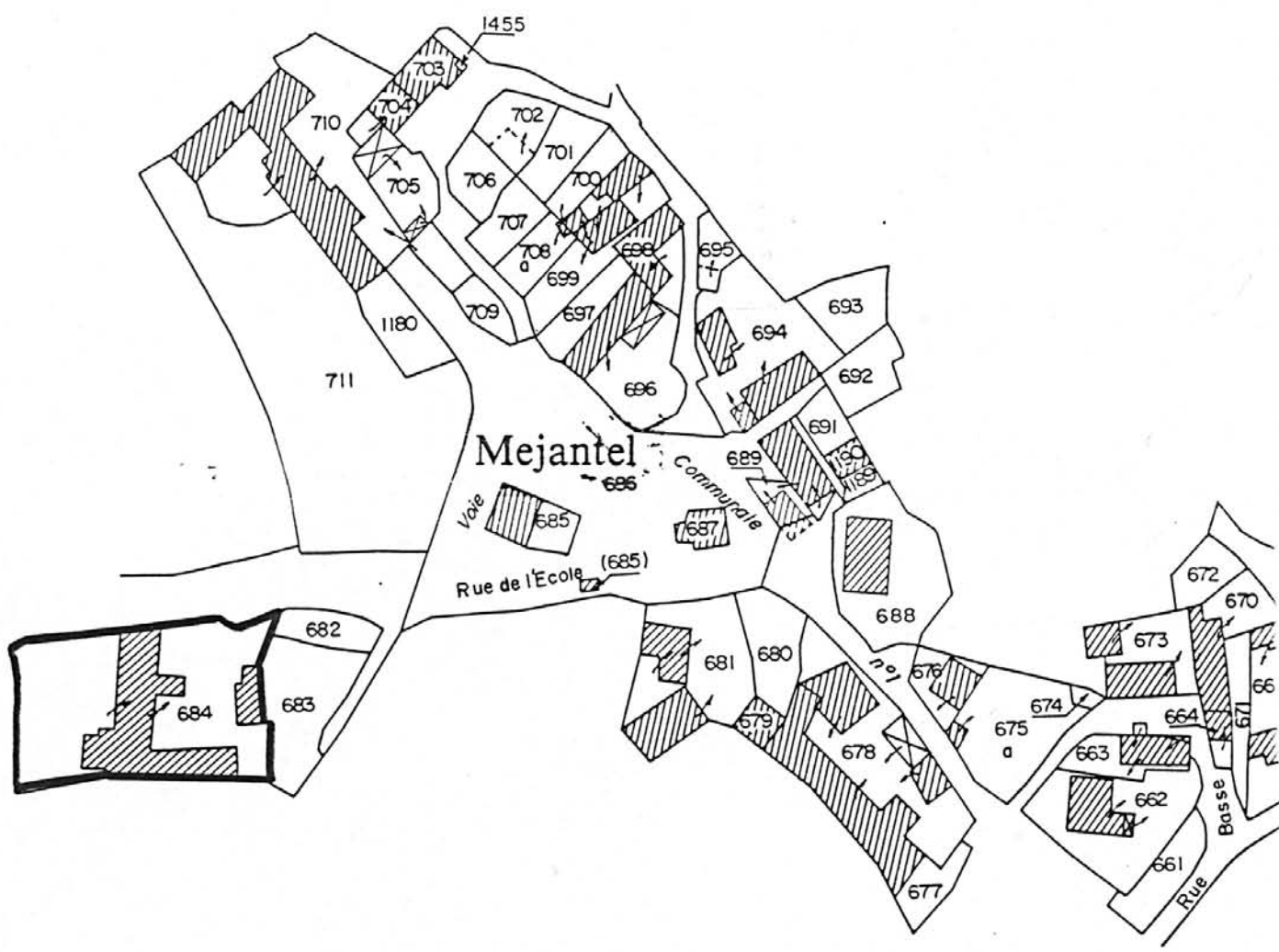
DISTRIBUTION : ESCALIER DE DISTRIBUTION EXTERIEUR, ESCALIER DROIT

COMMENTAIRE DESCRIPTIF : FERME A COUR FERMEE AVEC ACCES PAR UNE PORTE CHARRETIERE SOUS CHAPERON, LOGIS ET GRANGE ETABLE A COMBLE VOUTE ET TOIT COUVERT DE LAUZES CALCAIRES, HANGAR ABRITANT LE FOUR A PAIN COUVERT DE LAUZES DE SCHISTE

TYPOLOGIE : COMBLE VOUTE, PORTE SOUS CHAPERON

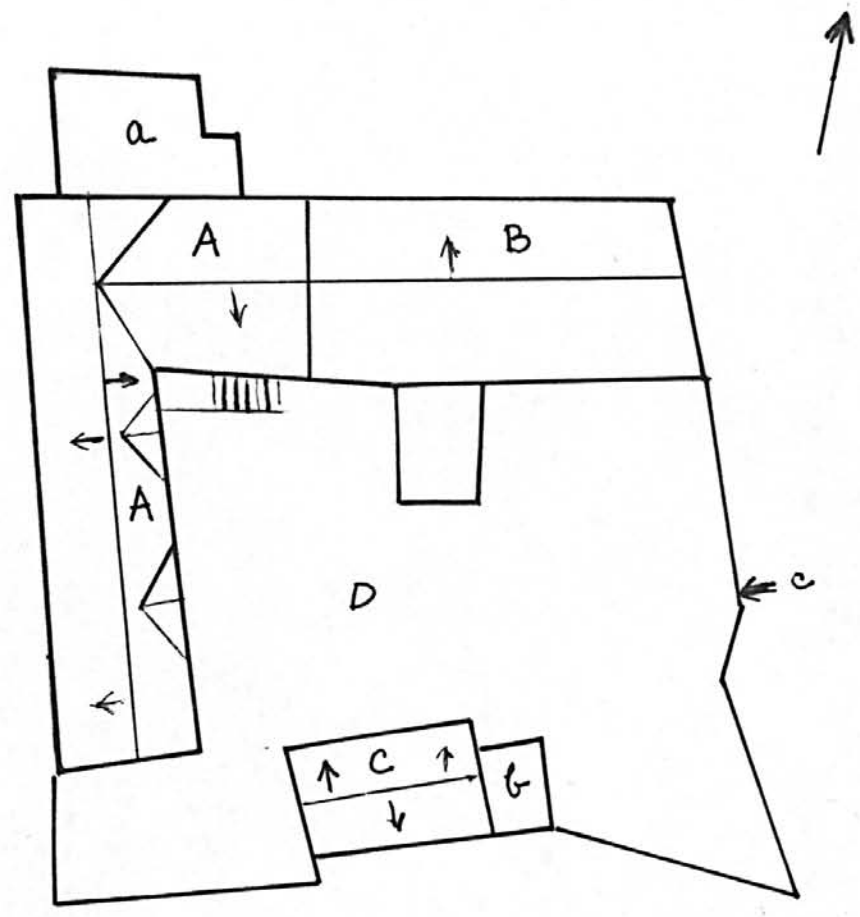
Plan de situation. D'après le plan cadastral mis à jour en 1983, section A3, 1/1250

COMMUNE DE



MENDE

-----  
Plan masse. Croquis, d'après le plan cadastral à l'échelle de 1/1250, agrandi.



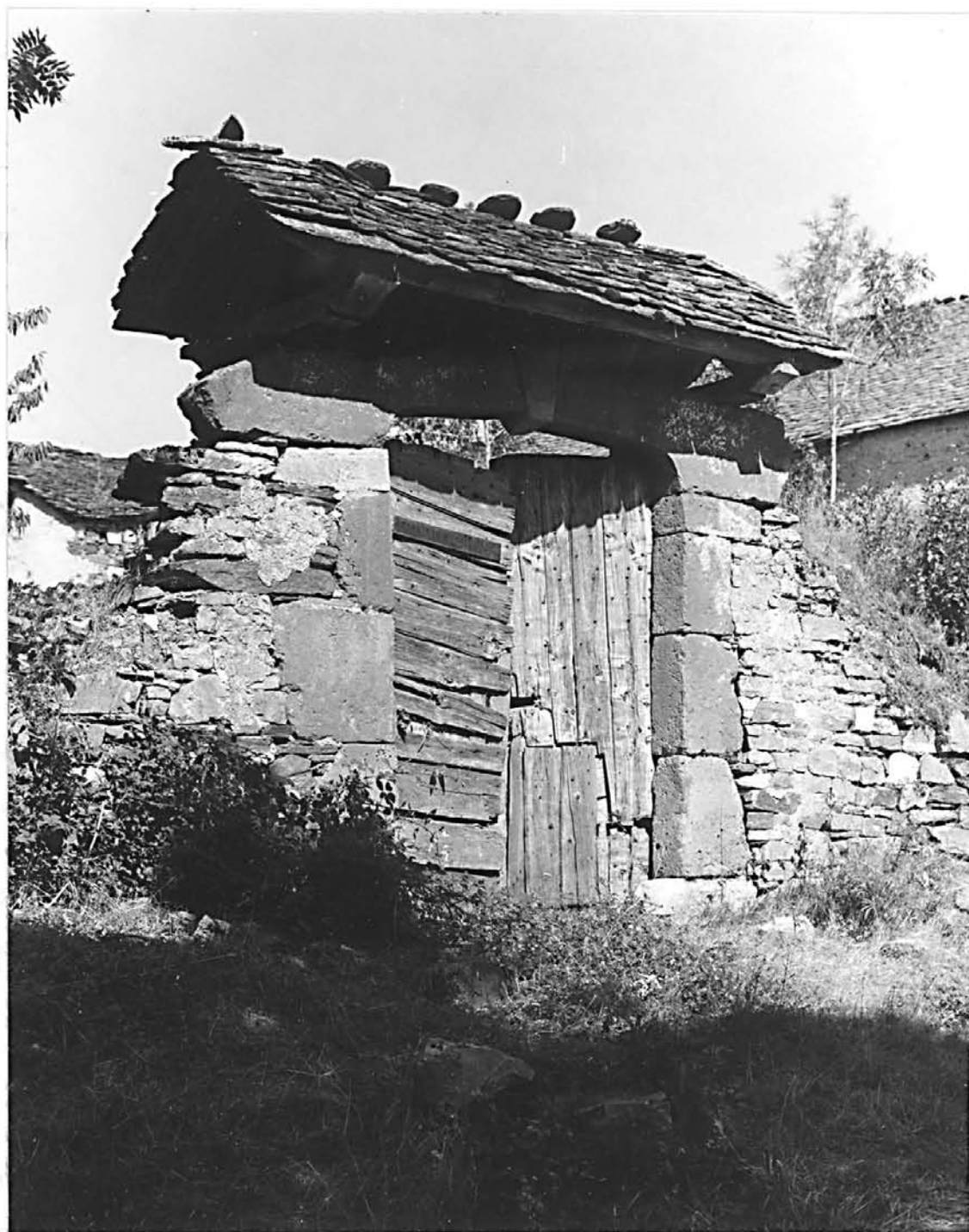
- A. Logis à l'étage sur bergerie au rez-de-chaussée
- B. Grange-étable
- C. Hangar et four à pain
- D. Cour fermée par des murs
- a. Citerne
- b. Porte charretière sous chaperon

Porte charretière donnant accès à  
la cour

Ph.Inv.Périn

90 48 0283 X

90 48 0284 X A



Vue d'ensemble de la cour prise du  
sud-est

Ph.Inv.Périn

90 48 0285 X

90 48 0286 X A



Elévation est du logis : porte  
d'entrée

Ph.Inv.Périn

90 48 0292 X



Elévation est du logis : fenêtre  
au 1er étage

Ph.Inv.Périn

90 48 0290 X



141

48 BARJAC

Méjantel

FERME  
2ème ferme

Mur pignon sud du logis

Ph.Inv.Périn  
90 48 0291 X





142

48 BARJAC

Méjantel

FERME  
2ème ferme

Hangar avec four à pain

Ph. Inv. Périn  
90 48 0289 X



143

48 BARJAC

Méjantel

FERME  
2ème ferme

Cheminée de cuisine au 1er étage  
du logis

Ph.Inv.Périn

90 48 0287 X



Alh  
48 BARJAC

Méjantel

FERME  
2ème ferme

Vue d'ensemble de l'étable

Ph.Inv.Périn  
90 48 0288 X

