

Département : 48
Aire d'étude : CHANAC
Commune : CHANAC
Lieu-dit : LE VILLARD
Dénomination : CHATEAU FORT

0133

Coordonnées : LAMBERT3 X = 0676570 Y = 0242840

Cadastre : 1983 196A2 286 A 289

PROPRIETE PUBLIQUE

Protection : INSCRIT M.H. EN 1988/02/10

Dossier d'INVENTAIRE TOPOGRAPHIQUE établi en 1991, 1992 par DARNAS ISABELLE, GRANDJOUAN MARIE SYLVIE

(C) INVENTAIRE GENERAL, 1991

HISTORIQUE

CONSTRUCTION POUR L' EVEQUE DE MENDE VERS 1250 ; RUINE EN 1562 IL SUBSISTE DU CHATEAU DE L' EVEQUE L' ENCEINTE, UN OUVRAGE D' ENTREE, LES BASES D' UN DONJON DE PLAN CARRE ET L' EGLISE PAROISSIALE SAINT PRIVAT QUI ETAIT PEUT ETRE L' ANCIENNE CHAPELLE CASTRALE (VOIR LE DOSSIER CONSACRE A CETTE EGLISE) ; AU 16E SIECLE OU AU 17E SIECLE CONSTRUCTION D' UNE DEMEURE DONT LE DESTINATAIRE EST INCONNU

DESCRIPTION

SITUATION : EN ECART

COMPOSITION D'ENSEMBLE
Parties constituantes : MAISON

MATERIAUX
Gros oeuvre : CALCAIRE, PIERRE DE TAILLE
Couverture : SCHISTE EN COUVERTURE

COUVERTURE : APPENTIS

DISTRIBUTION : ESCALIER HORS OEUVRE, ESCALIER EN VIS SANS JOUR

COMMENTAIRE DESCRIPTIF : MAISON : TOUR HORS OEUVRE D' ESCALIER EN VIS COUVERTE EN APPENTIS

CHATEAU FORT

DOCUMENTATION

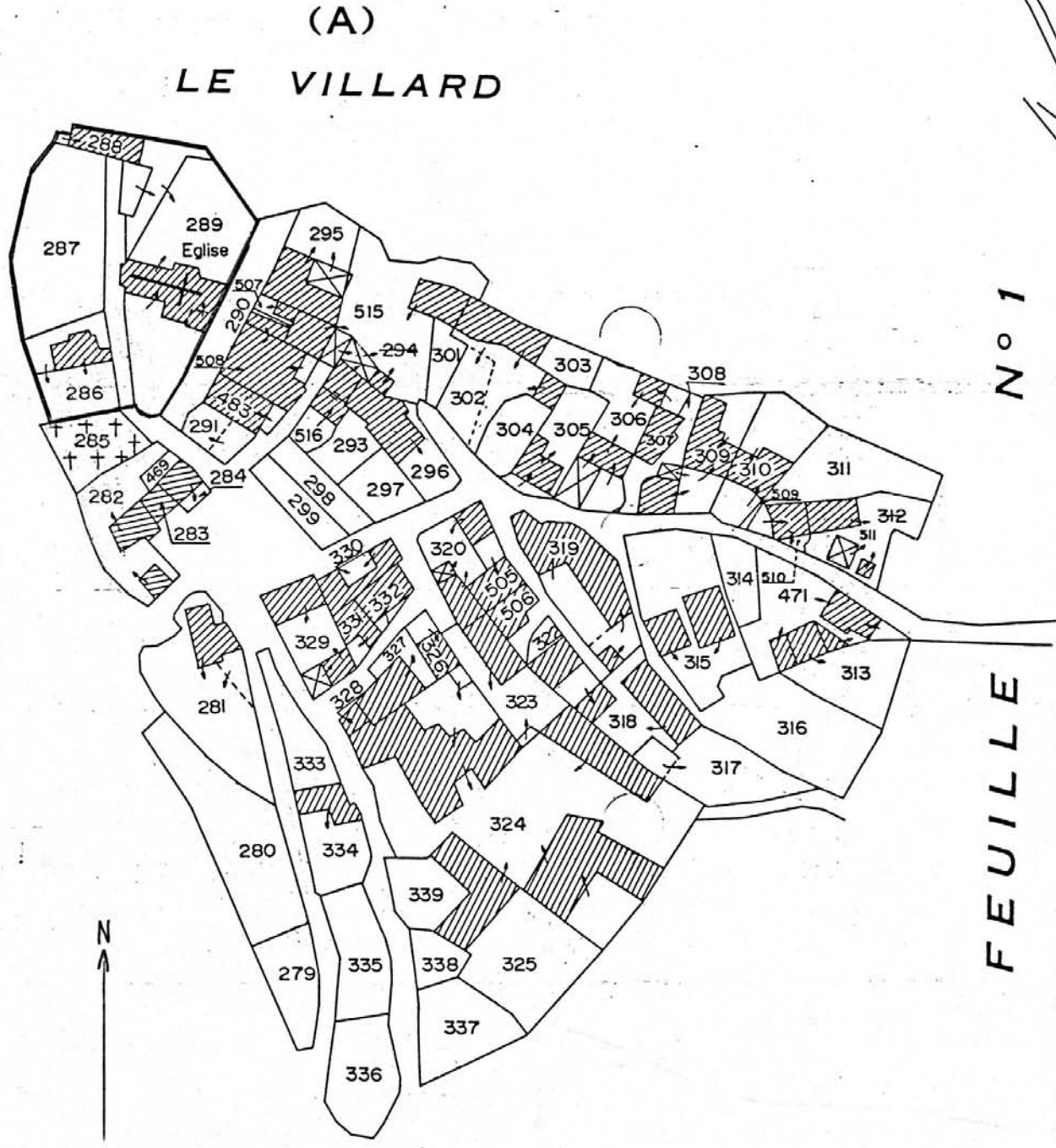
Bibliographie

ANDRE (Ferdinand). **Documents historiques et inédits sur les guerres de religion en Gévaudan**, t. 2, p. 205, p. 389-399, 402, 427, 434, 681

BALDIT (Abbé). **Lettre de Henri de Bourbon à l'évêque de Mende au sujet de la prise de son château du Villard. 1578**. In : *Bulletin de la Société des lettres, Sciences et Arts*, 1860, p.547-548

CHATEAU FORT

Plan de situation. Extrait du plan cadastral : 1983, section 196 A2 ; échelle : 1/1250



Vue d'ensemble du site, prise du
Villard-Vieux

Ph. Inv. Périn

90 48 0032 X

90 48 0033 X A



48 CHANAC

Villard (Le)

CHATEAU FORT

Vue d'ensemble, prise du Villard-
Vieux

Ph.Inv.Périn

90 48 0030 X

90 48 0031 X A



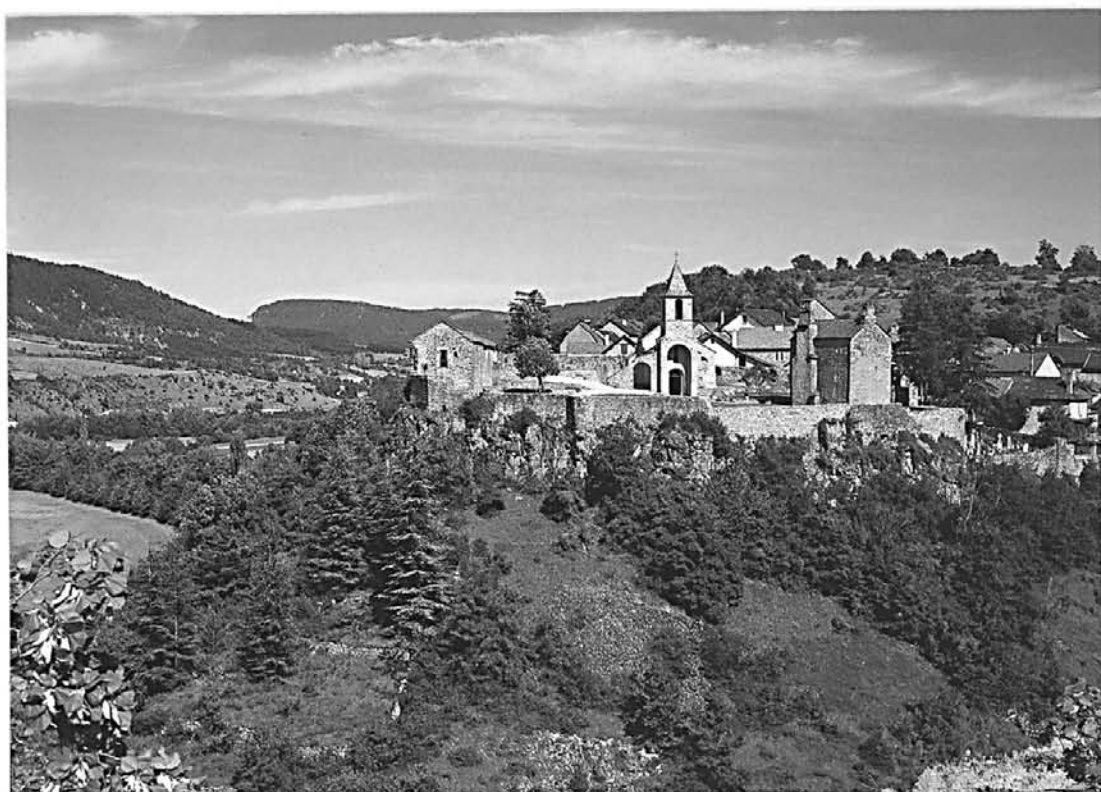
508
48- CHANAC.

Le Villard

CHATEAU FORT

Vue d'ensemble du site, prise du Villard-Vieux

Ph. Inv. Périn
90 48 33 X A



Entrée du château-fort et le mur
d'enceinte vus du village

Ph. Inv. Descossy

90 48 0208 X

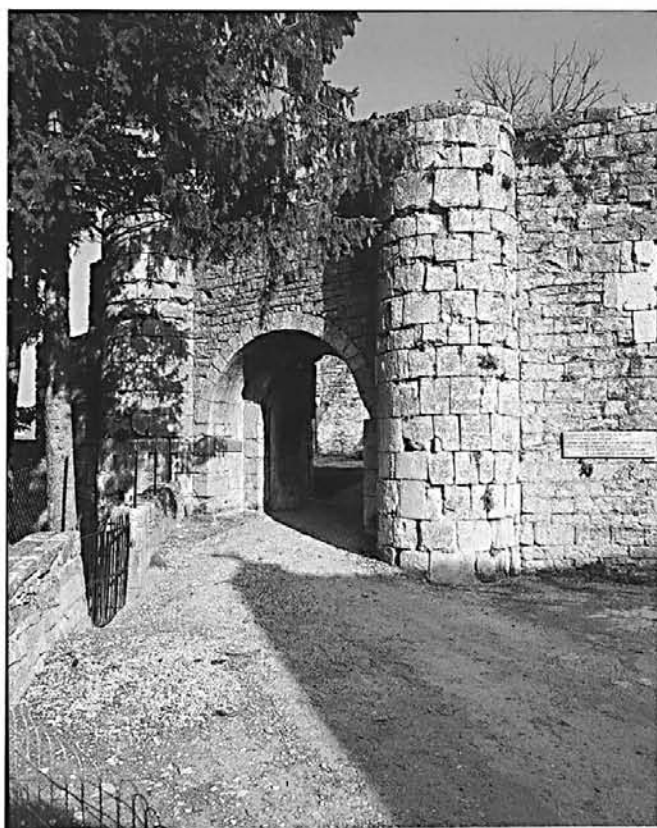


48- CHANAC. Le Villard

CHATEAU FORT

Entrée du château fort vu du village

Ph. Inv. Périn
91 48 7 X A



Partie nord-est de l'enceinte, vue
de l'intérieur de la place

Ph. Inv. Descosy

90 48 0216 X



48 CHANAC

Villard (Le)

CHATEAU FORT

Vue d'ensemble du logis seigneurial

Ph. Inv. Périn
89 48 0645 X
89 48 646 X A

CHATEAU FORT

Le logis seigneurial vu de l'ouest

Ph. Inv. Descossy
90 48 0209 X



