

431

Département : 48

0130

Aire d'étude : CHANAC

Commune : CHANAC

Lieu-dit : LE ROYDE

Dénomination : **PIGEONNIER**

Coordonnées : LAMBERT3 X = 0679580 Y = 0236000

Cadastre : 1942 H 28

PROPRIETE PRIVEE

Dossier d'INVENTAIRE TOPOGRAPHIQUE établi en 1991, 1992 par DARNAS ISABELLE, GRANDJOUAN MARIE SYLVIE

(C) INVENTAIRE GENERAL, 1991

HISTORIQUE

LE PIGEONNIER DEPENDAIT DE LA FERME DU ROYDE AUJOURD' HUI EN RUINE OU EN PARTIE RECONSTRUITE ; IL ETAIT SITUE A L' ECART DES BATIMENTS AGRICOLES ; L' ENSEMBLE DATAIT PEUT ETRE DU 17E SIECLE

DESCRIPTION

SITUATION : EN ECART

MATERIAUX

Gros oeuvre : CALCAIRE, PIERRE DE TAILLE

Couverture : CALCAIRE EN COUVERTURE

STRUCTURE

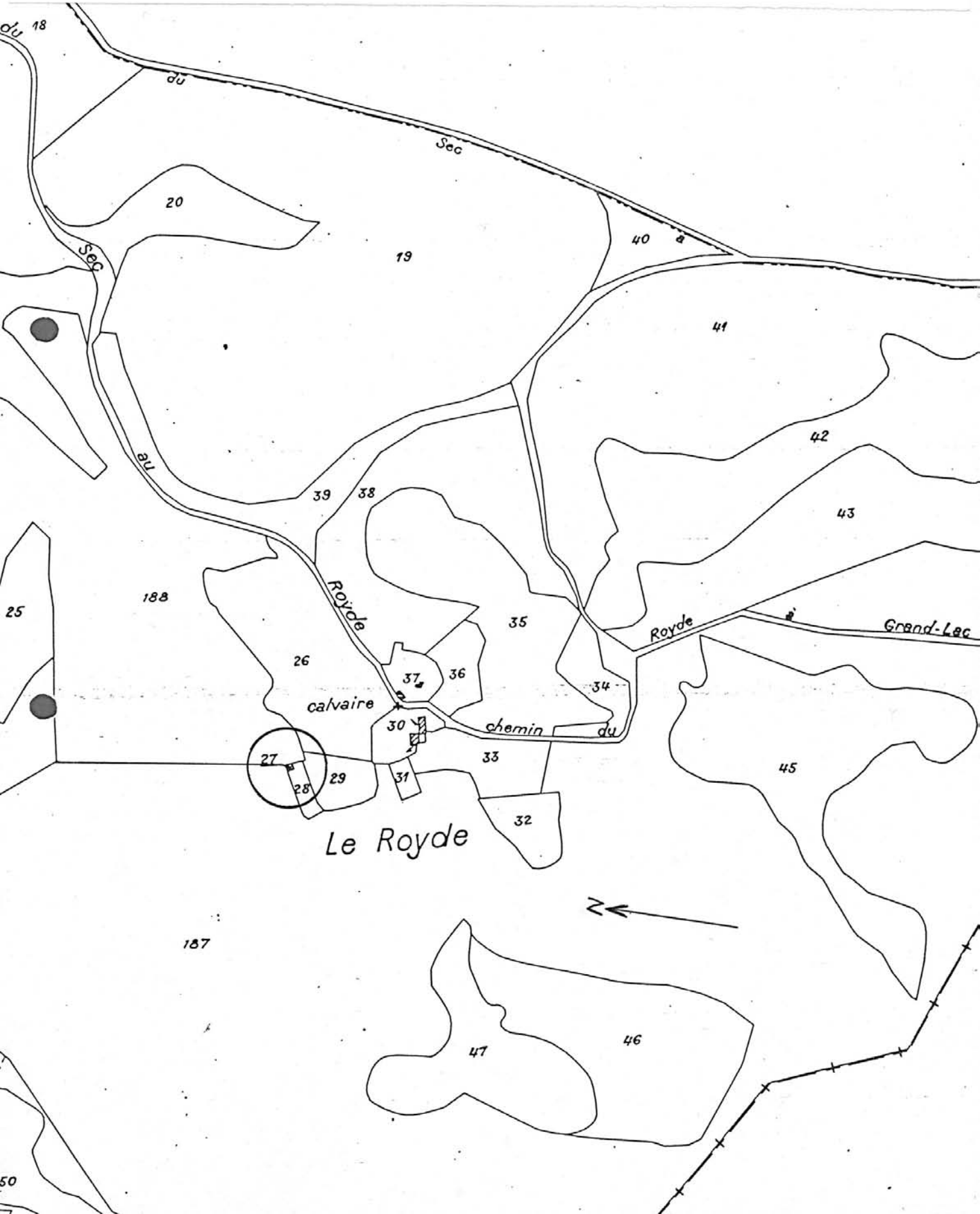
Vaisseaux et étages : COMBLE A SURCROIT

COUVERTURE : APPENTIS

TYPLOGIE : PIGEONNIER TOUR

432

Plan de situation. Extrait du plan cadastral : 1983, section H1 ; échelle : 1/4000



Vue d'ensemble

Ph. Inv. Descossy
90 48 0114 X
90 48 0115 X A

48 CHANAC

Royde (Le)

PIGEONNIER

Détail de l'élévation principale

Ph. Inv. Descosy
90 48 0116 X

