

Département : 48
Aire d'étude : CHANAC
Commune : CHANAC
Lieu-dit : POUJANS
Dénomination : FERME

0127

Coordonnées : LAMBERT3 X = 0685950 Y = 0237300

Cadastre : 1942 D 97

PROPRIETE PRIVEE

Dossier d'INVENTAIRE TOPOGRAPHIQUE établi en 1991, 1992 par DARNAS ISABELLE, GRANDJOUAN MARIE SYLVIE

(C) INVENTAIRE GENERAL, 1991

HISTORIQUE

FERME 17E SIECLE (?).

DESCRIPTION

SITUATION : EN ECART

COMPOSITION D'ENSEMBLE

Parties constituantes : COUR, GRANGE, ETABLE, FOUR A PAIN, AIRE A BATTRE

MATERIAUX

Gros oeuvre : CALCAIRE, MOELLON

Couverture : CALCAIRE EN COUVERTURE

STRUCTURE

Vaisseaux et étages : 1 ETAGE CARRE, ETAGE EN SURCROIT

Couvrement : VOUTE EN BERCEAU PLEIN CINTRE, VOUTE EN BERCEAU BRISE

COUVERTURE : CROUPE RONDE

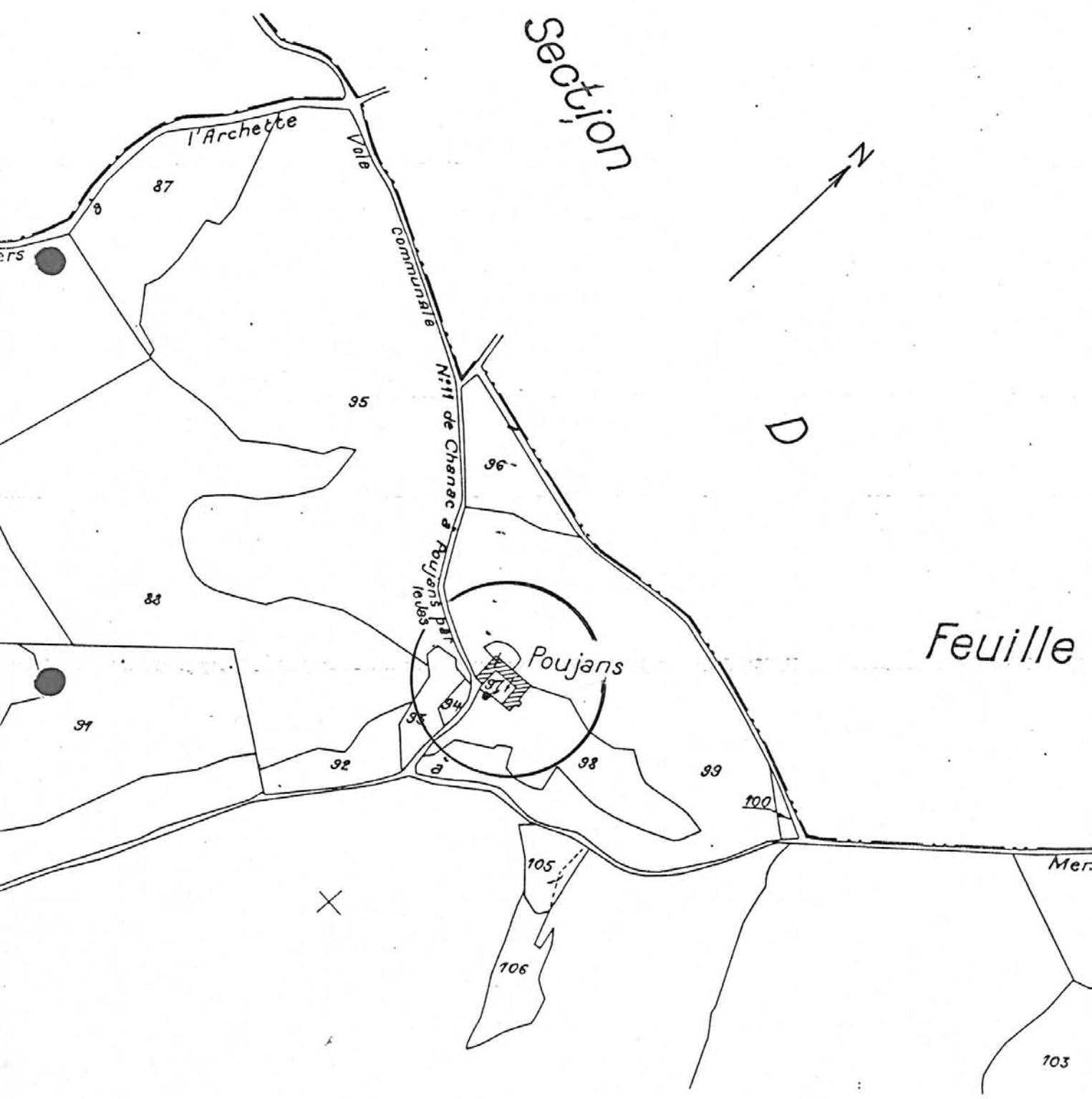
DISTRIBUTION : ESCALIER DE DISTRIBUTION EXTERIEUR, ESCALIER DROIT

COMMENTAIRE DESCRIPTIF : FERME A COUR FERMEE A TROIS CORPS DE BATIMENT DISPOSES EN U, LE QUATRIEME COTE ETAIT SANS DOUTE FERME PAR UN MUR OU UN CORPS DE BATIMENT DISPARUS, ACCES A LA COUR PAR UNE PORTE CHARRETIERE SOUS CHAPERON, ACCES AU LOGIS PAR UN ESCALIER DE DISTRIBUTION EXTERIEUR, REZ DE CHAUSSEE VOUTE EN BERCEAU PLEIN CINTRE, COMBLES DE LA GRANGE ETABLE ET PROBABLEMENT DU LOGIS VOUTES EN BERCEAU BRISE, FOUR A PAIN ISOLE COUVERT D'UNE CROUPE RONDE

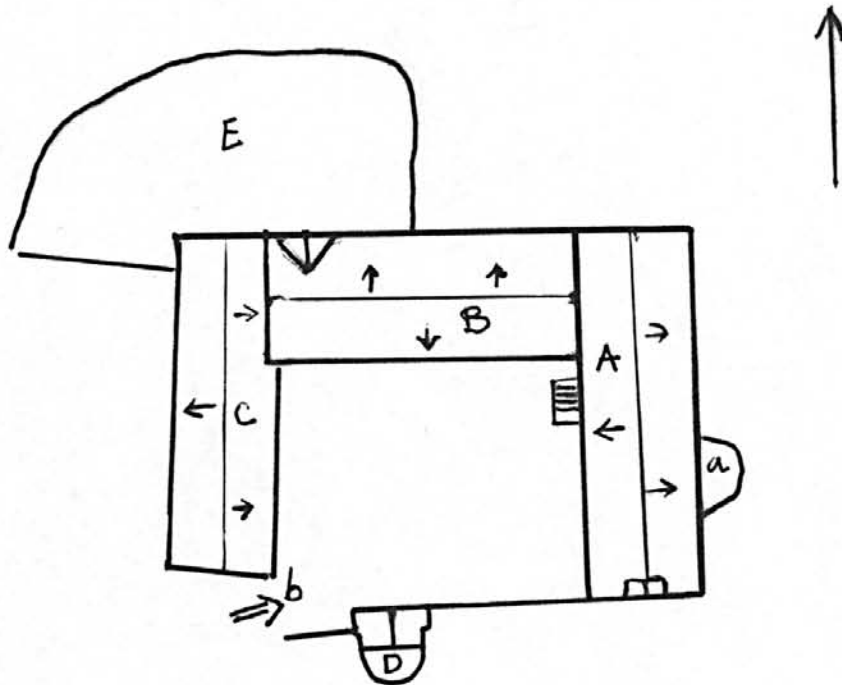
TYPOLOGIE : COMBLE VOUTE, PORTE CHARRETIERE SOUS CHAPERON

Plan de situation. Extrait du plan cadastral : 1983, section D2 ; échelle : 1/4000

1° 2



Plan masse. Croquis, d'après le plan cadastral à l'échelle de 1/4000, agrandi (trois fois 200%)



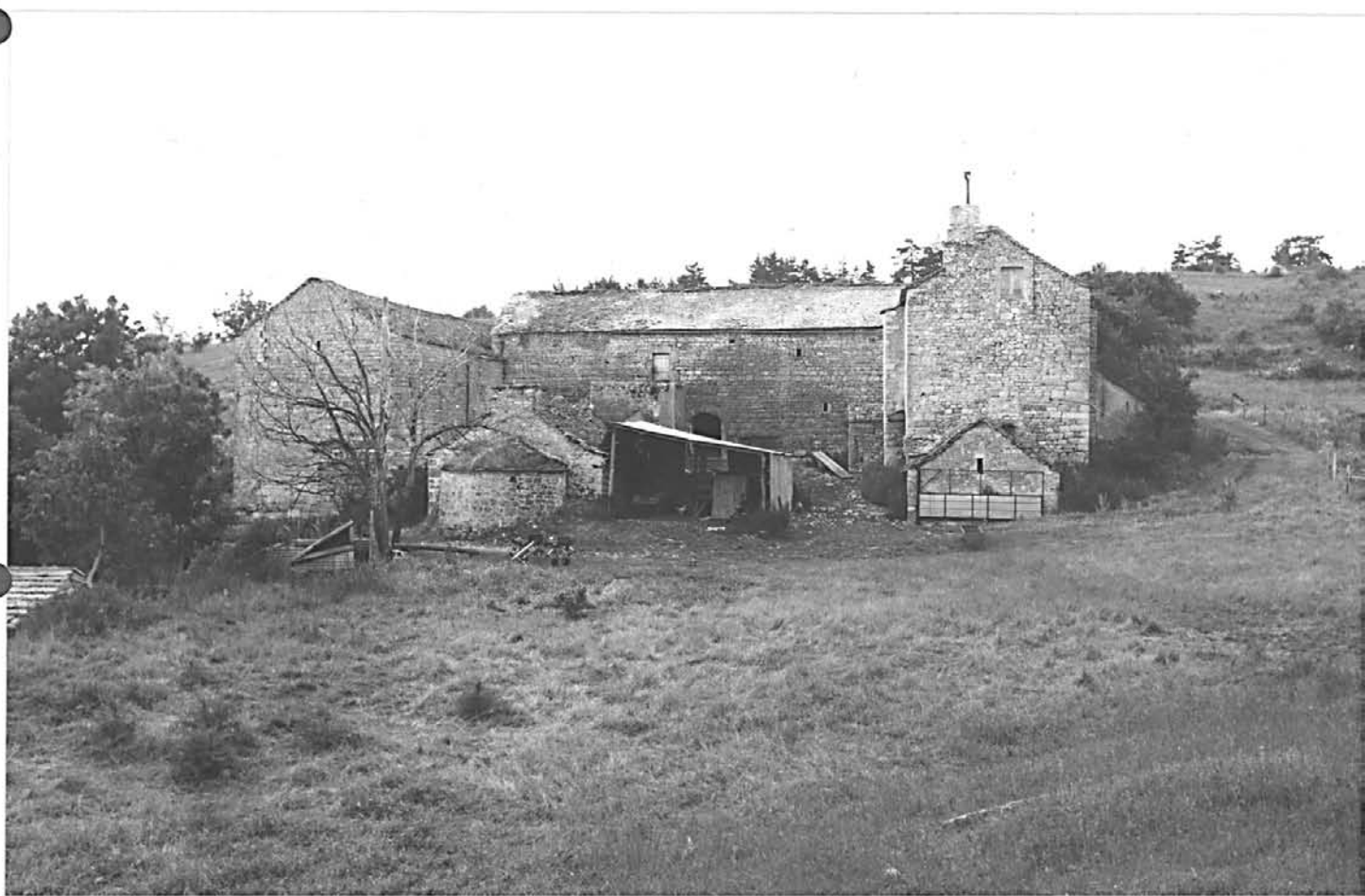
- A. Logis à l'étage sur bergerie au rez-de-chaussée
- B. Grange-étable
- C. Grange-bergerie
- D. Four à pain
- E. Aire à battre
- a. Citerne
- b. Porte charretière sous chaperon

378 48- CHANAC Poujans

FERME

Vue d'ensemble de la ferme prise du sud

Ph. Inv. Descosy
90 48 163 X



379

48 CHANAC

Poujans

FERME

Le logis, élévation sur cour

Ph.Inv.Descosy
90 48 0161 X



Elévation sur cour de la grange-étable située à l'ouest de la cour

Ph. Inv. Descossy
90 48 162 X



Corps de bâtiment nord, élévation
sur cour

Ph.Inv.Descossy

90 48 0158 X



Elévation nord de la grange : vue
d'ensemble

Ph.Inv.Descosy

90 48 0160 X



Elévation nord de la grange :
porte charretière

Ph.Inv.Descossy

90 48 0159 X

