

Département : 48
Aire d'étude : CHANAC
Commune : CHANAC
Lieu-dit : LE LIEURAN
Dénomination : FERME

0124

Coordonnées : LAMBERT3 X = 0685060 Y = 0240530

Cadastre : 1942 C 328, 329, 331, 332

PROPRIETE PRIVEE

Dossier d'INVENTAIRE TOPOGRAPHIQUE établi en 1991, 1992 par DARNAS ISABELLE, GRANDJOUAN MARIE SYLVIE

(C) INVENTAIRE GENERAL, 1991

HISTORIQUE

L' ENSEMBLE DE LA FERME PARAIT DATER DU 17E SIECLE ; AMENAGEMENT D' UN LOGIS SECONDAIRE AU 19E SIECLE DANS UNE GRANGE ETABLE ; LE PIGEONNIER ISOLE MENTIONNE PAR LE PROPRIETAIRE A DISPARU

DESCRIPTION

SITUATION : EN ECART

COMPOSITION D'ENSEMBLE

Parties constituant : COUR, ENCLOS, AIRE A BATTRE, GRANGE, ETABLE, BERGERIE, PIGEONNIER, FOUR A PAIN, CITERNE

MATERIAUX

Gros oeuvre : CALCAIRE, MOELLON, ENDUIT PARTIEL

Couverture : CALCAIRE EN COUVERTURE

STRUCTURE

Vaisseaux et étages : 1 ETAGE CARRE, ETAGE EN SURCROIT

Couvrement : VOUTE EN BERCEAU PLEIN CINTRE

DISTRIBUTION : ESCALIER DE DISTRIBUTION EXTERIEUR, ESCALIER DROIT

COMMENTAIRE DESCRIPTIF : FERME A COUR FERMEE AVEC ACCES PAR DEUX PASSAGES COUVERTS, PREMIER LOGIS AVEC ESCALIER DE DISTRIBUTION EXTERIEUR DANS LA COUR, LOGIS SECONDAIRE A UN ETAGE CARRE, COMBLE VOUTE ET ELEVATIONS SUR LA RUE ENDUITES, TOUS LES BATIMENTS SONT CONSTRUIIS SUR REZ DE CHAUSSEE VOUTE EN BERCEAU PLEIN CINTRE

TYPOLOGIE : COMBLE VOUTE, PASSAGE COUVERT

Table de l'illustration

Pl.	1	Plan de situation. Extrait du plan cadastral : 1983,section C2 ; échelle : 1/2000	
	2	Plan-masse. Croquis, d'après le plan cadastral à l'échelle de 1/2000, agrandi	
Fig.	1	Vue d'ensemble prise du sud-est	90 48 0041 X
	2	Vue d'ensemble prise du sud-est	90 48 0108 X
	3	Corps de bâtiment est, détail de l'appareil d'une chaîne d'angle	94 48 0102 Z A
	4	La cour, vue d'ensemble avec le logis	90 48 0105 X
	5	Le logis, élévation sur cour	90 48 0109 X
	6	Le logis, élévation sur cour	90 48 0038 X
	7	Ancienne « grange des boeufs », élévation sur cour	90 48 0039 X A
	8	Ancienne grange-étable : élévation sur cour avec l'entrée du passage couvert	90 48 0040 X
	9	Loquet de la porte d'entrée	90 48 0104 X
			90 48 0107 X

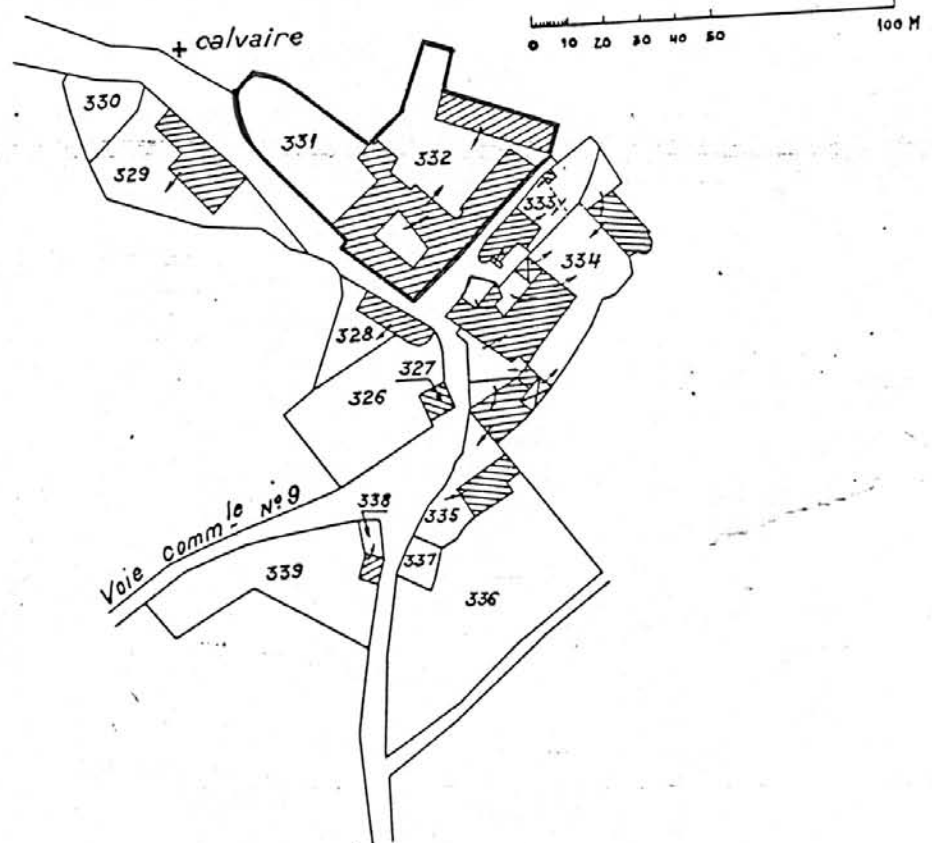
FERME

Plan de situation. Extrait du plan cadastral : 1983, section C2 ; échelle : 1/2000

DE

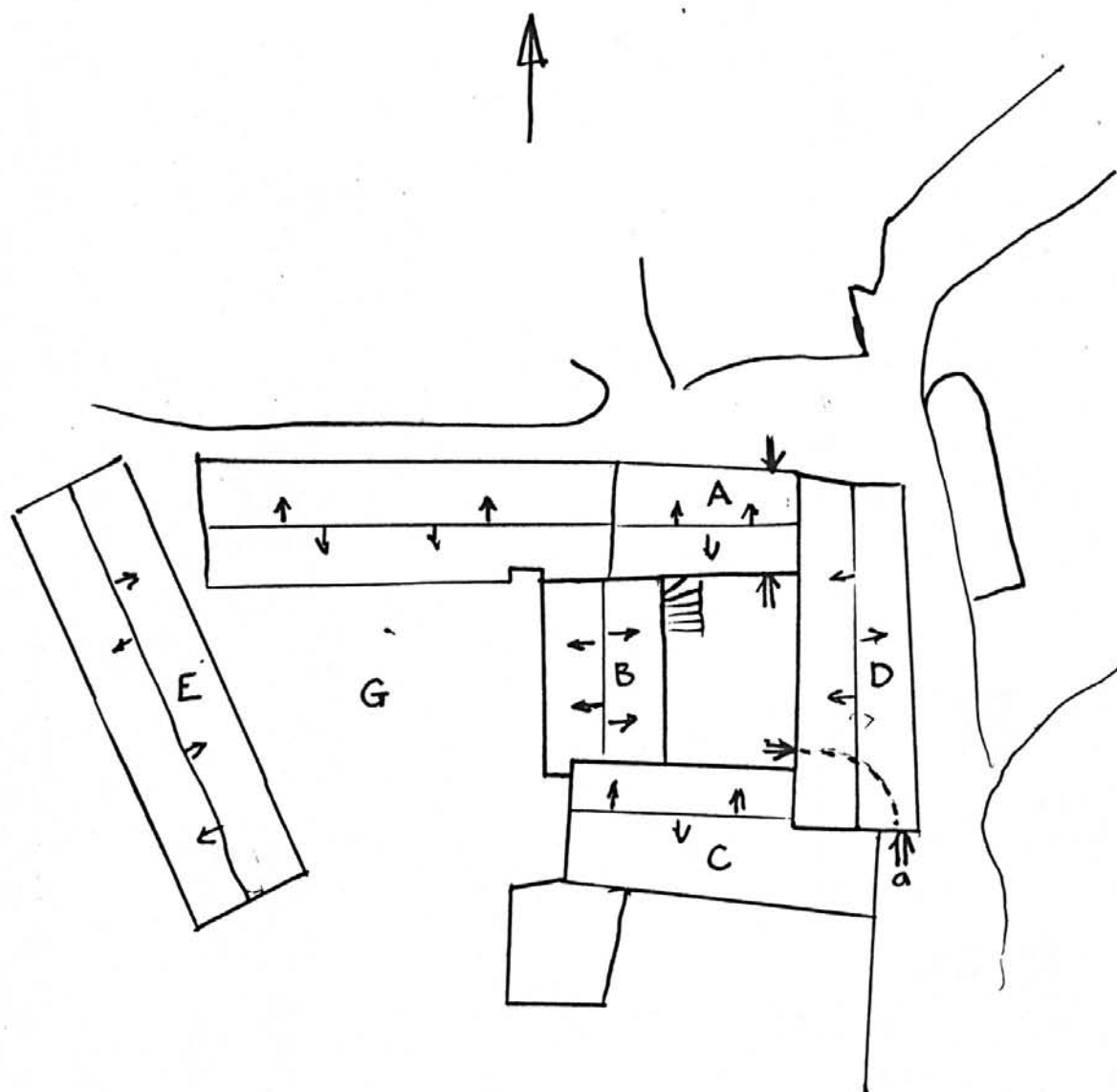
Le Lieuran

à l'échelle de $\frac{1}{2000}$



- C2 - 1/4000 1/2000

Plan masse. Croquis, d'après le plan cadastral à l'échelle de 1/2000, agrandi



A. Logis

B. « Ecurie » des boeufs (identification donnée par le propriétaire)

C. « Grange » des boeufs. Idem

D. Ancienne grange-étable dont l'étage a été transformé en logis (au XX^e siècle ?)

E Gerbier

F. Four à pain

G aire à battre

a. Accès par passage couvert

Vue d'ensemble prise du sud-est

Ph.Inv.Périn
90 48 0041 X



Vue d'ensemble prise du sud-est

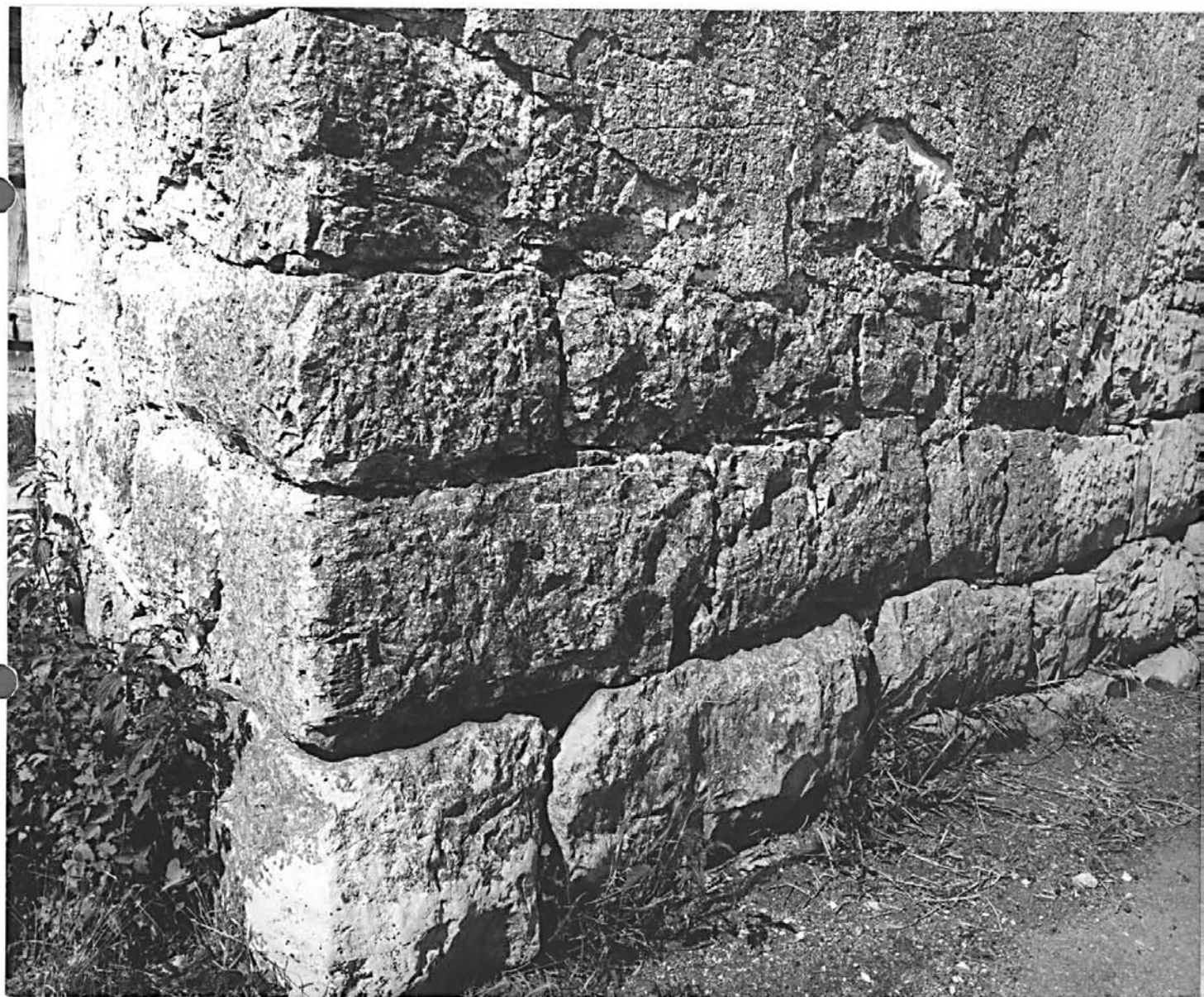
Ph.Inv.Descossy
90 48 0108 X
94 48 0102 ZA



Corps de bâtiment est : détail d'une chaîne d'angle

Ph. Inv. Descossy

90 48 0105 X



La cour, vue d'ensemble avec le
logis

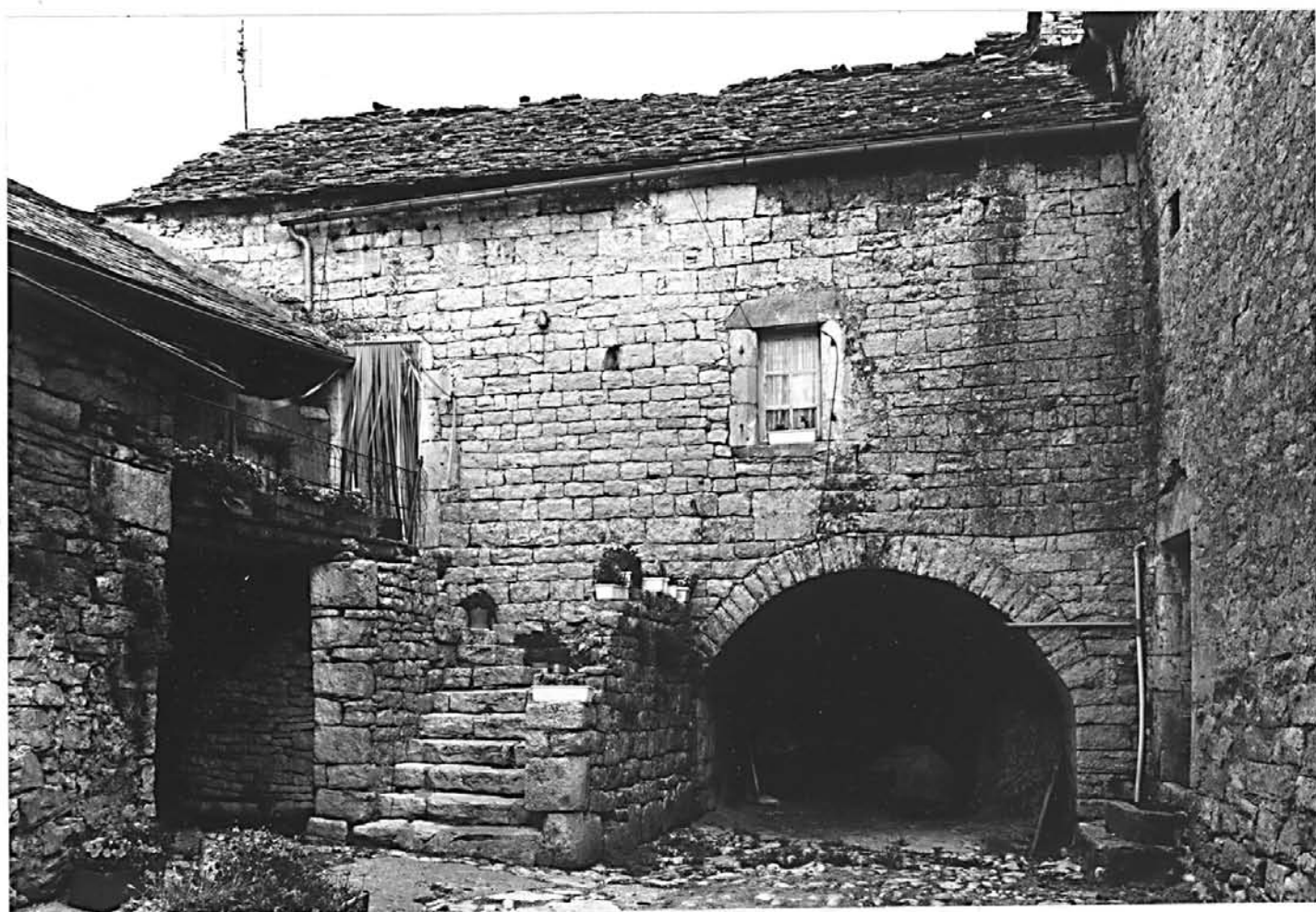
Ph.Inv.Descosy

90 48 0109 X



Le logis, élévation sur cour

Ph. Inv. Périn
90 48 0038 X
90 48 0039 X A



342
48- CHANAC Le Lieuran

FERME

Le logis : élévation sur cour

Ph. Inv. Périn
90 48 39 X A



Ancienne étable dite «grange des boeufs», élévation sur cour

Ph. Inv. Périn
90 48 0040 X



48 CHANAC

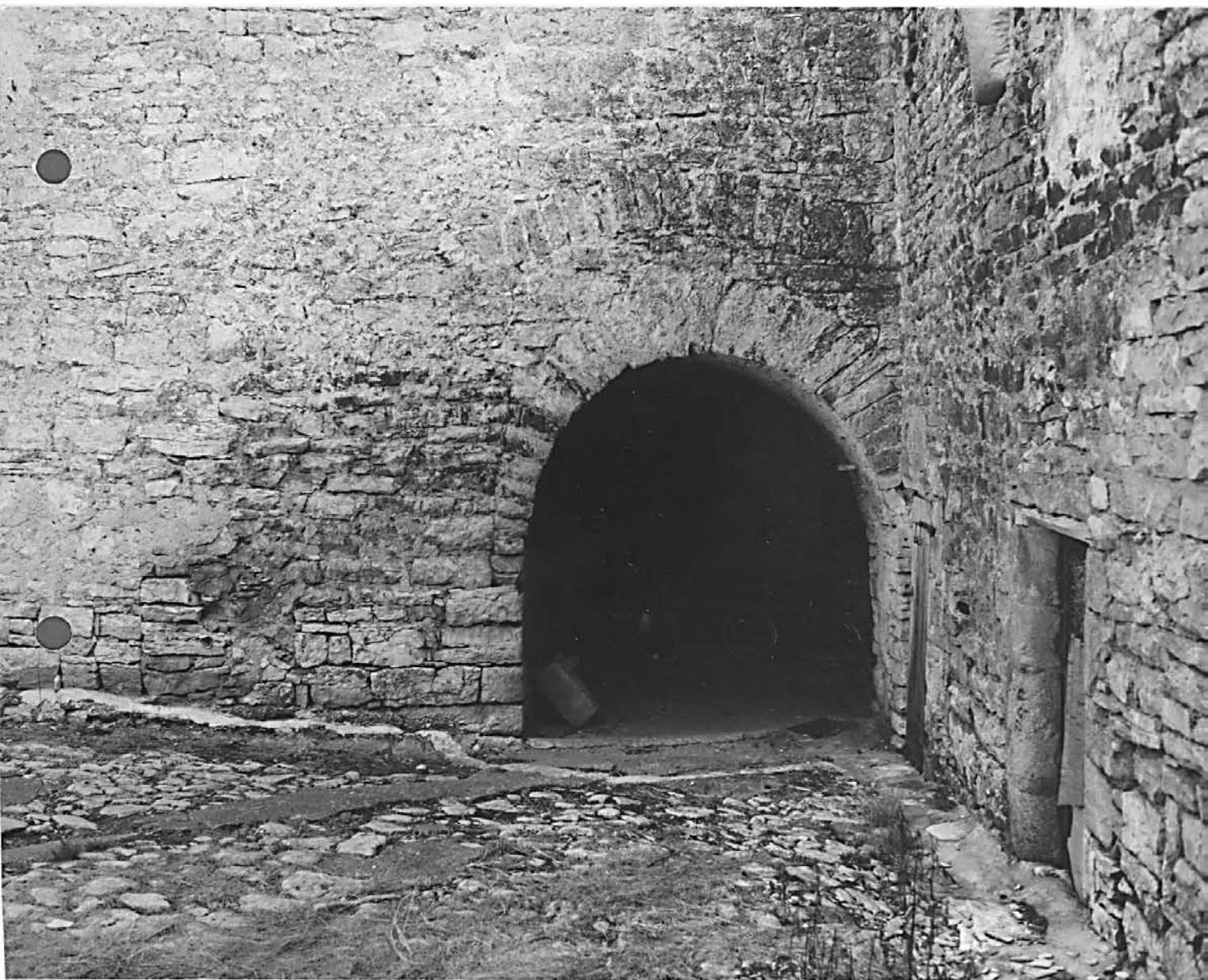
Lieuran (Le)

FERME

Elévation sur cour, entrée du
passage couvert

Ph.Inv.Descosy

90 48 0104 X



Loquet de la porte d'entrée

Ph. Inv. Descosy
90 48 0107 X

