

Département : 48
 Aire d'étude : CHANAC
 Commune : CHANAC
 Lieu-dit : LE JAS
 Dénomination : FERME

0123

Coordonnées : LAMBERT3 X = 0684850 Y = 0237560

Cadastré : 1942 E 107

PROPRIETE PRIVEE

Etat de conservation : MAUVAIS ETAT

Dossier d'INVENTAIRE TOPOGRAPHIQUE établi en 1991, 1992 par DARNAS ISABELLE, GRANDJOUAN MARIE SYLVIE

(C) INVENTAIRE GENERAL, 1991

HISTORIQUE

LA DATE (1650) INSCRITE AU LINTEAU D'UNE PORTE A L'INTERIEUR DU LOGIS DATE PROBABLEMENT L'ENSEMBLE DE LA FERME DU MILIEU DU 17E SIECLE ; ESCALIER EXTERIEUR MODERNE

DESCRIPTION

SITUATION : EN ECART

COMPOSITION D'ENSEMBLE

Parties constituantes : COUR, AIRE A BATTRE, GRANGE, ETABLE, PIGEONNIER, CITERNE, TRAVAIL A FERRER

MATERIAUX

Gros œuvre : CAL CAIRE MOELLON

Couverture : SCHISTE EN COUVERTURE

STRUCTURE

Vaisseaux et étages : 1 ETAGE CARRE, ETAGE EN SURCROIT

Couvrement : VOUTE EN BERCEAU PLEIN CINTRE, VOUTE EN BERCEAU BRISE

COUVERTURE : APPENTIS

DISTRIBUTION : ESCALIER DE DISTRIBUTION EXTERIEUR, ESCALIER DROIT

DECOR

Technique : SCULPTURE

Représentation : TETE HUMAINE

COMMENTAIRE DESCRIPTIF : FERME A COUR FERMEE AVEC ACCES PAR UN PASSAGE COUVERT SOUS LE LOGIS ET PAR UNE PORTE SOUS CHAPERON, LOGIS A UN ETAGE CARRE SUR REZ DE CHAUSSEE VOUTE EN BERCEAU PLEIN CINTRE ET UN ETAGE EN SURCROIT VOUTE EN BERCEAU BRISE, PIGEONNIER TOUR DANS OEUVRE COUVERT D'UN TOIT EN APPENTIS, TETE HUMAINE SCULPTEE SUR LE LINTEAU D'UNE FENETRE DU PIGEONNIER, GRANGE ETABLE VOUTEE EN BERCEAU BRISE

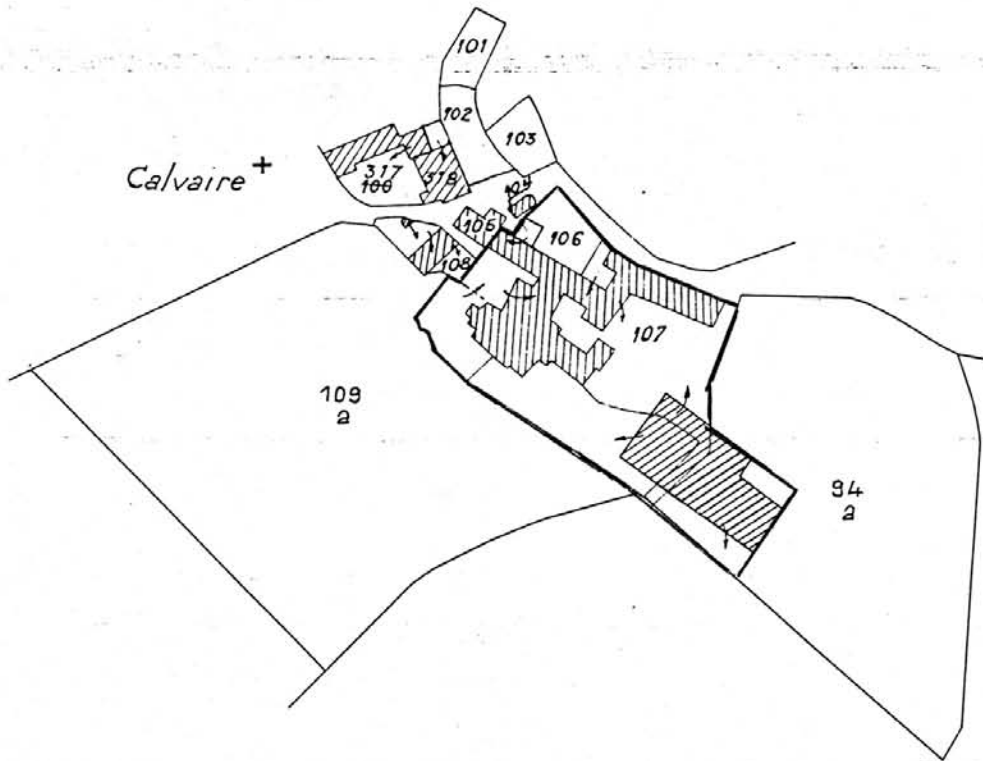
TYPOLOGIE : PORTE SOUS CHAPERON, PIGEONNIER TOUR, PASSAGE COUVERT, COMBLE VOUTE

Table de l'illustration

Pl.	1	Plan de situation. Extrait du plan cadastral : 1983, section E1 ; échelle 1/2000	
	2	Plan-masse. Croquis d'après le plan cadastral à l'échelle de 1/2000, agrandi	
Fig.	1	Vue d'ensemble prise de l'est avec l'aire à battre	90 48 0128 X
	2	Vue d'ensemble prise de l'est	90 48 0129 X A
	3	Entrée est de la ferme	90 48 0125 X
	4	Vue d'ensemble de la ferme prise du sud-ouest	90 48 0127 X A
	5	Elévation ouest du logis : détail du pignon et du clocher-mur	90 48 0130 X
	6	Elévation ouest des bâtiments d'exploitation	90 48 0132 X
	7	Le pigeonnier vu du sud-est	90 48 0139 X
			90 48 0131 X
			90 48 0133 X
			90 48 0134 X A
			94 48 0112 Z A
	8	Vue d'ensemble du pigeonnier	90 48 0134 X A
	9	Elévation sur cour du logis	90 48 0137 X
			90 48 0138 X A
	10	Elévation est du pigeonnier : détail d'une baie	90 48 0140 X
			90 48 0141 X A
	11	Bâtiments sur cour vus du nor-est	90 48 0136 X
	12	Vue d'ensemble de la voûte de la grange	90 48 0135 X
	13	La cloche	90 48 0514 X

FERME

Plan de situation. Extrait du plan cadastral : 1983, section E1 ; échelle : 1/2000

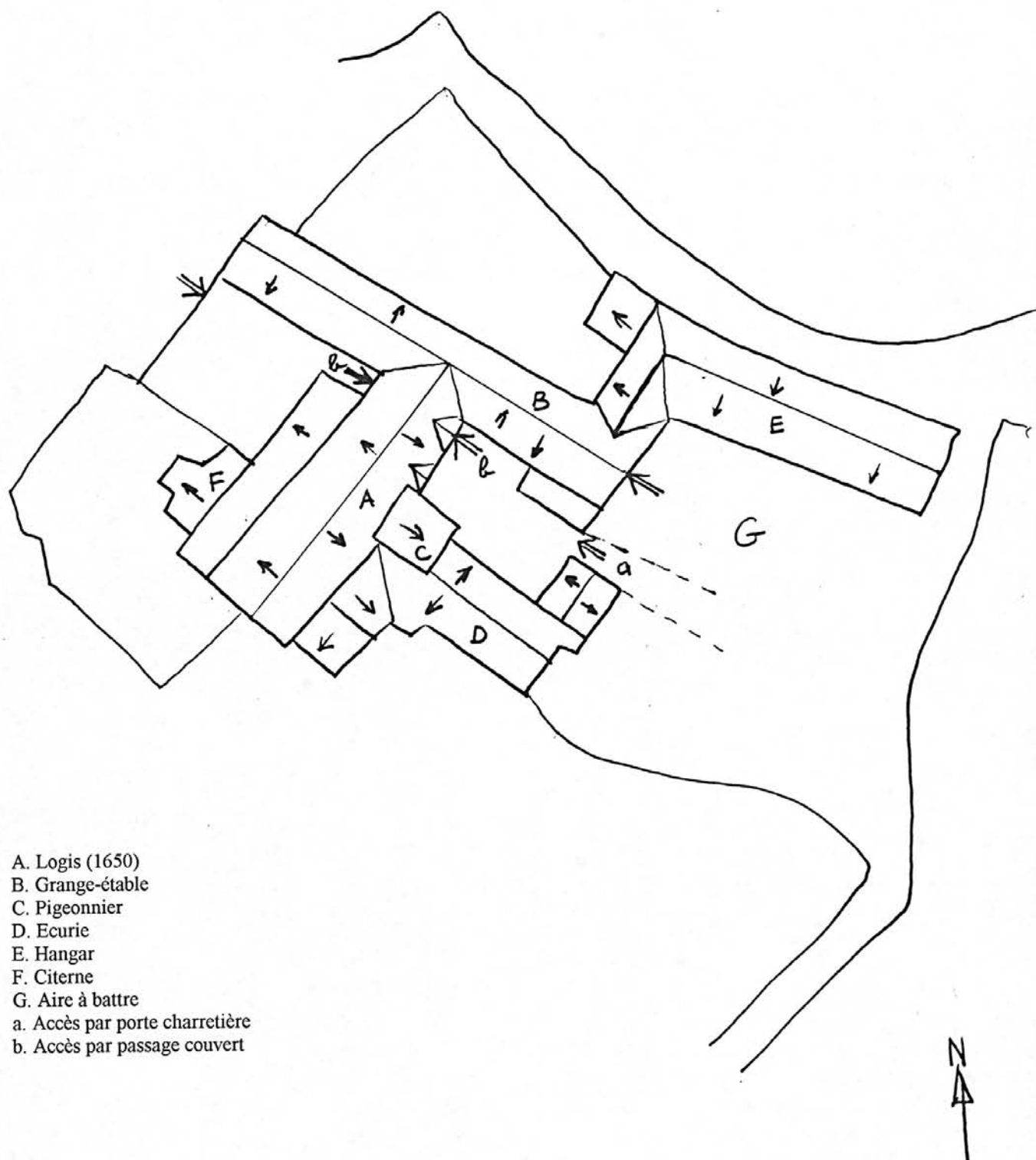


Le Jas
à l'échelle de $\frac{1}{2000}$



48. CHANAC Le Jas
FERME

Plan masse. Croquis, d'après le plan cadastral à l'échelle de 1/2000, agrandi



- A. Logis (1650)
- B. Grange-étable
- C. Pigeonnier
- D. Ecurie
- E. Hangar
- F. Citerne
- G. Aire à battre
- a. Accès par porte charretière
- b. Accès par passage couvert

Vue d'ensemble prise de l'est,
avec l'aire à battre

Ph. Inv. Descossy

90 48 0128 X

90 48 0129 X A



48 CHANAC

Jas (Le)

FERME

Vue d'ensemble prise de l'est

Ph. Inv. Descosy
90 48 0125 X
90 48 0127 X A

Entrée est de la ferme

Ph. Inv. Descossy
90 48 0130 X



Vue d'ensemble prise du sud-ouest

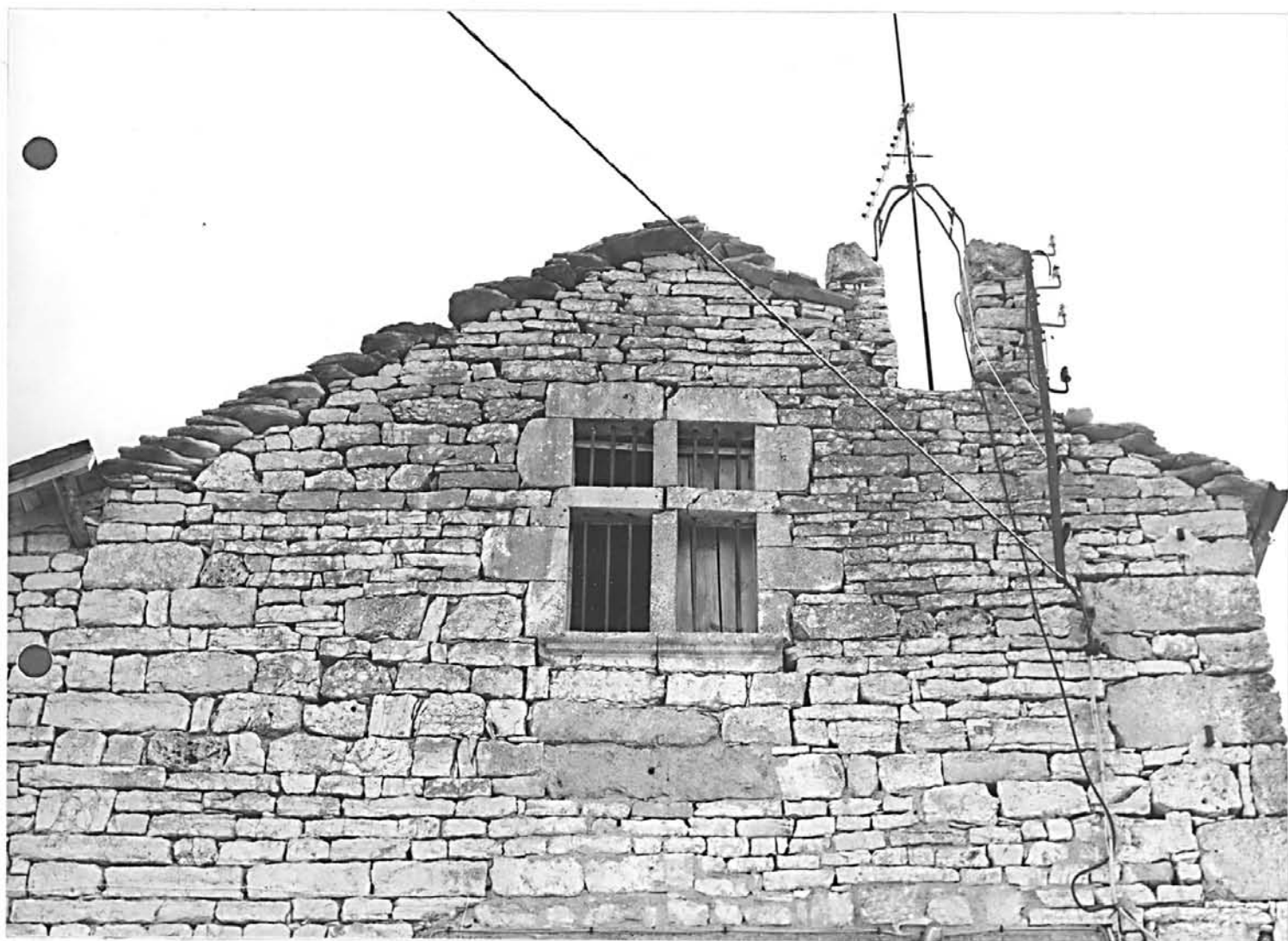
Ph. Inv. Descosy
90 48 0132 X



Elévation ouest du logis : détail du pignon et du clocher-mur

Ph. Inv. Descosy

90 48 0139 X



322

48 CHANAC

Jas (Le)

FERME

Elévations ouest

Ph. Inv. Descossy
90 48 0131 X



Le pigeonnier, vu du sud-est

Ph. Inv. Descosy

90 48 0133 X

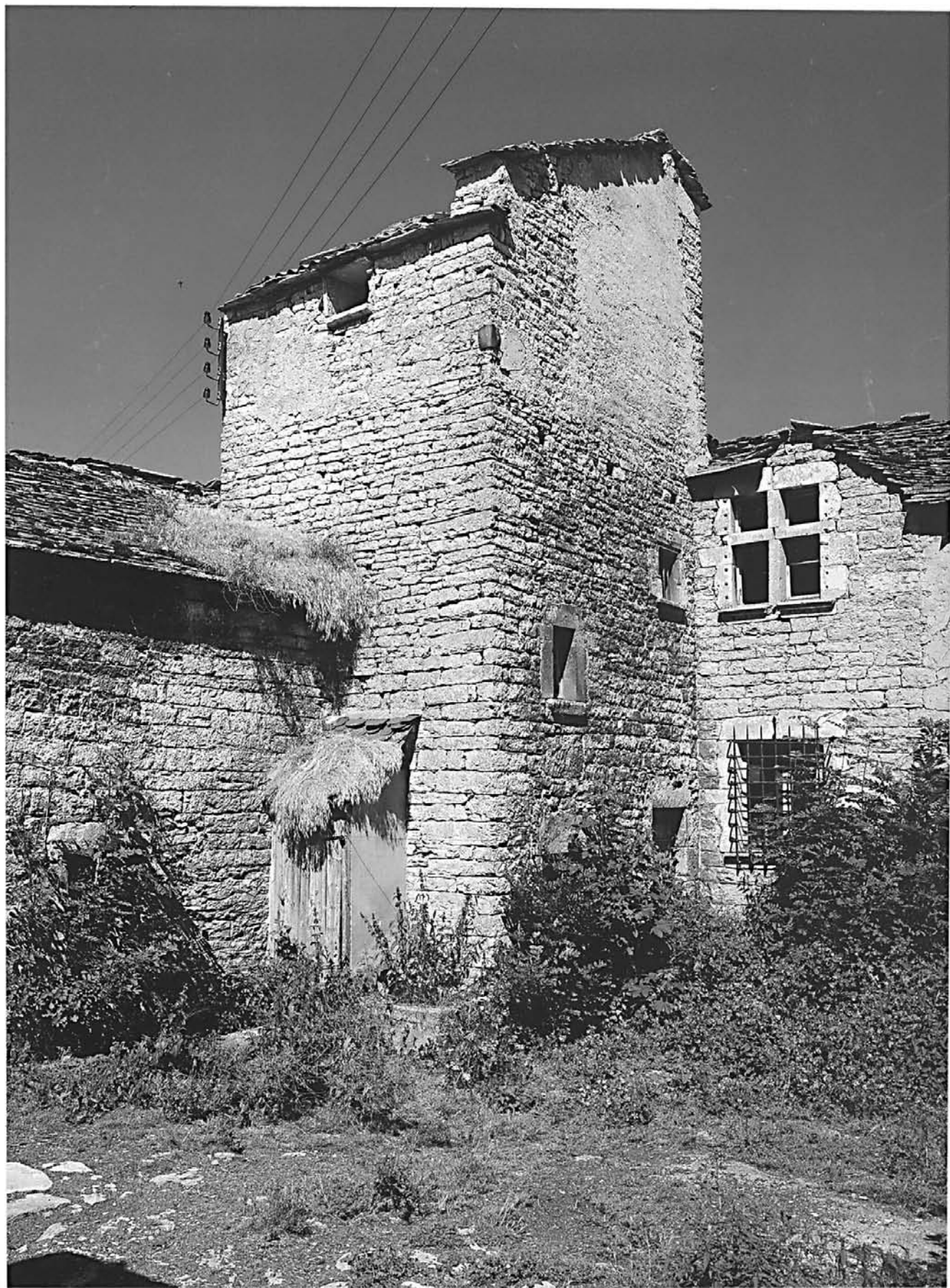
90 48 0134 X R

94 48 0112 ZA



Vue d'ensemble du pigeonnier

Ph. Inv. Périn
90 48 134 X A



Elévation sur cour du logis

Ph.Inv.Descossy
90 48 0137 X
90 48 0138 X A



Elévation est | du pigeonnier,
détail d'une baie

Ph. Inv. Descossy

90 48 0140 X

90 48 0141 X A



Bâtiments sur cour vus du nord-est

Ph.Inv.Descosy

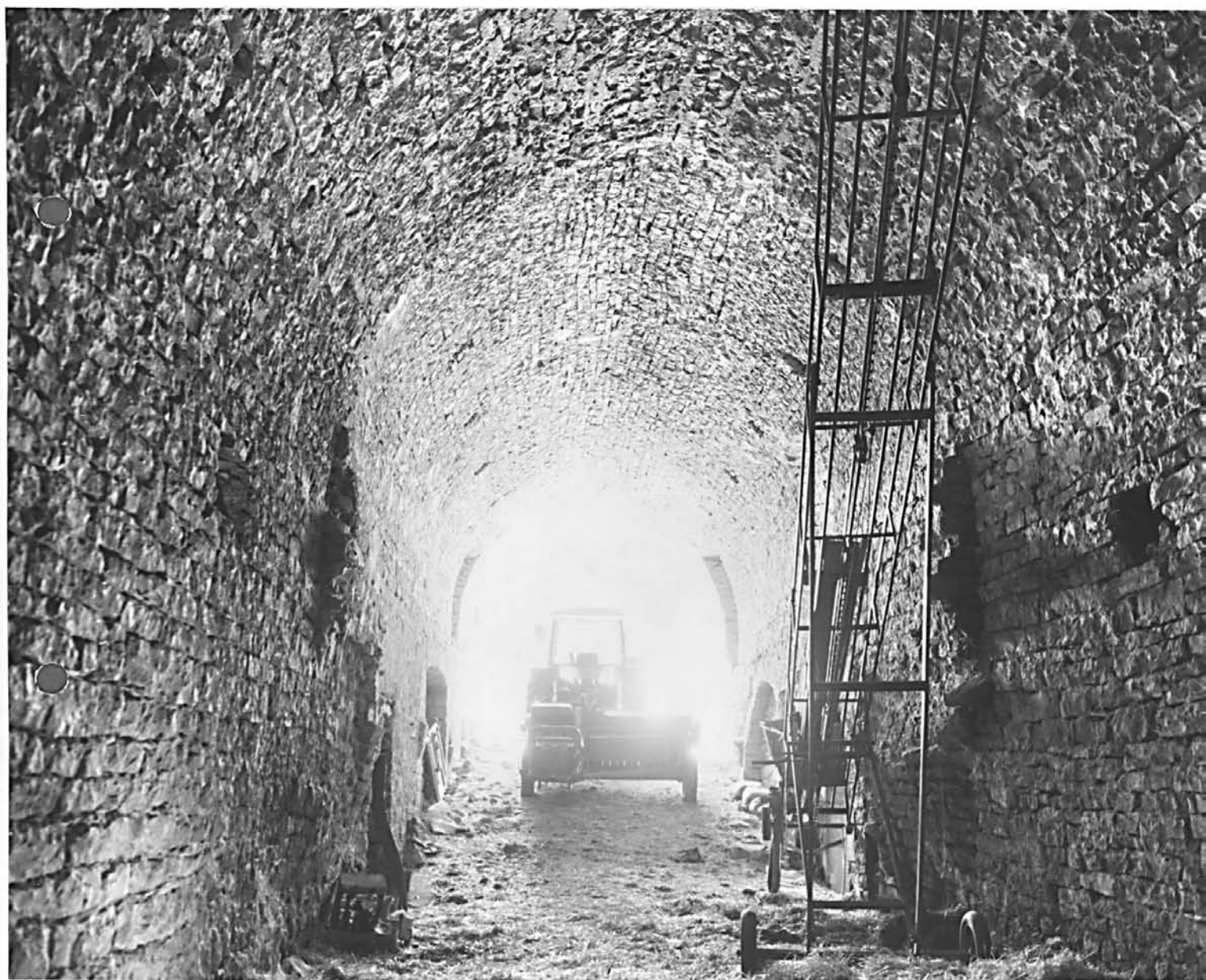
90 48 0136 X



Vue d'ensemble de la voûte de la
grange

Ph.Inv.Descosy

90 48 0135 X



48 CHANAC

Jas (Le)

FERME

CLOCHE

Ph.Inv.Périn
90 48 0514 X

