

Département : 48 0118
Aire d'étude : CHANAC
Commune : CHANAC
Adresse : PLACE DU TERRAS
Dénomination : MAISON

Coordonnées : LAMBERT3 X = 0679980 Y = 0141300

Cadastre : 1942 B 1353

PROPRIETE PRIVEE

Dossier d'INVENTAIRE TOPOGRAPHIQUE établi en 1991, 1992 par DARNAS ISABELLE, GRANDJOUAN MARIE SYLVIE

(C) INVENTAIRE GENERAL, 1991

HISTORIQUE

LA DATE (1712) INSCRITE SUR LE LINTEAU DE LA PORTE A FRONTON BRISE PERMET DE DATER UNE PARTIE DE LA MAISON DU DEBUT DU 18E SIECLE ; L' ENSEMBLE DE LA MAISON A ETE REMANIE ET AGRANDI DANS LE COURANT DU 19E SIECLE

DESCRIPTION

SITUATION : EN VILLAGE

MATERIAUX

Gros oeuvre : CALCAIRE, MOELLON

Couverture : SCHISTE EN COUVERTURE

STRUCTURE

Vaisseaux et étages : ETAGE DE SOUBASSEMENT, 1 ETAGE CARRE

COUVERTURE : APPENTIS

DISTRIBUTION : ESCALIER DANS OEUVRE, ESCALIER DROIT

DECOR

Technique : SCULPTURE, MENUISERIE

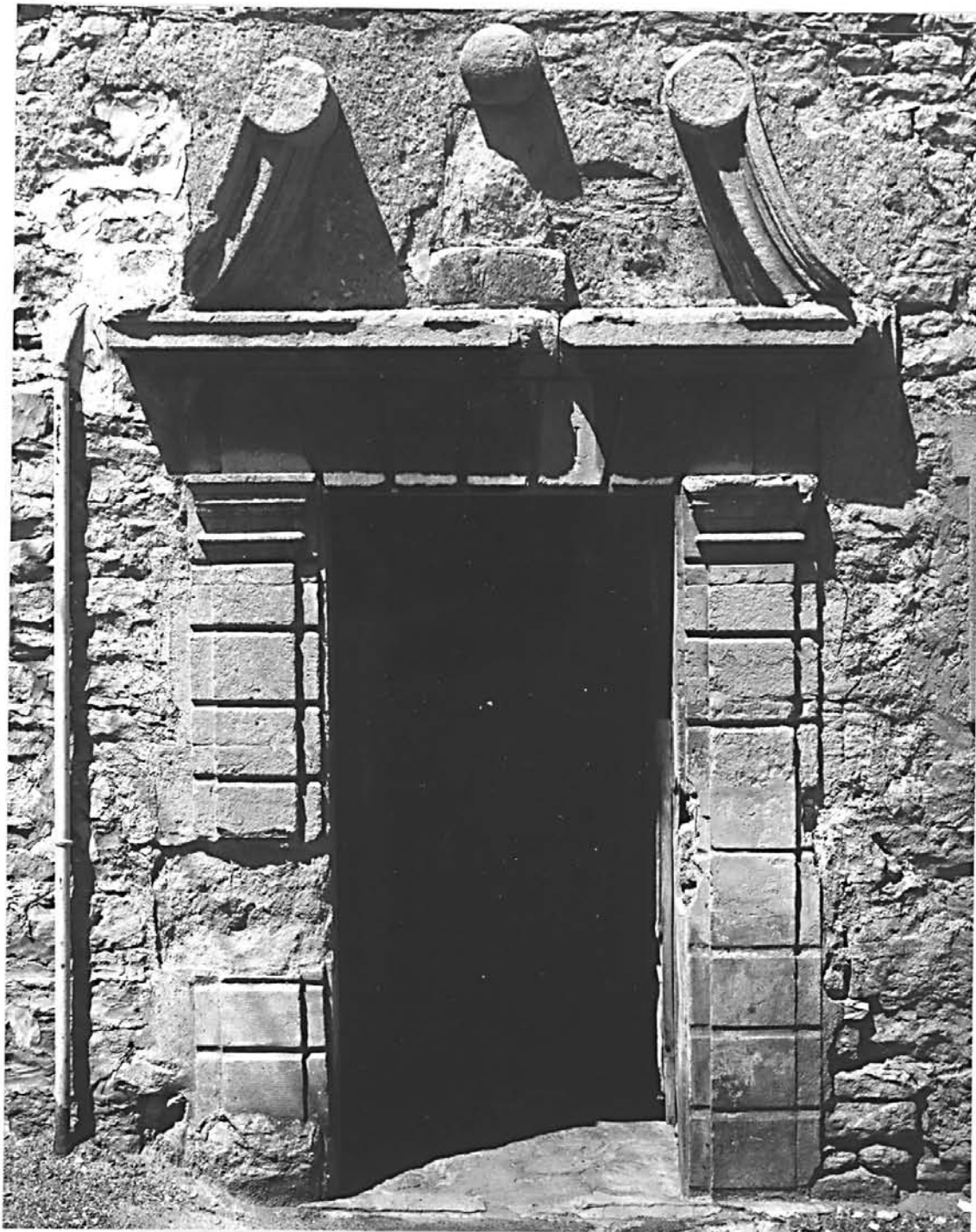
Représentation : FRONTON

COMMENTAIRE DESCRIPTIF : PORTE A FRONTON BRISE OUVRANT SUR UNE CAGE D' ESCALIER A MUR NOYAU



Elévation sud : porte d'entrée

Ph. Inv. Périn
90 48 0351 X
90 48 0352 X A



48- CHANAC Place du Terras

MAISON

Elévation sur rue : porte d'entrée

Ph. Inv. Périn
90 48 352 X A

