

183
Département : 48

0109

Aire d'étude : VILLEFORT

Commune : VILLEFORT

Dénomination : PONT

Précision : PONT DE CHEMIN DE FER

Coordonnées : LAMBERT3 X = 0725780 Y = 0239800

Cadastre : PARCELLE NON CADASTREE

PROPRIETE PUBLIQUE

Dossier établi en 1988, 1989 par DARNAS ISABELLE, GRANDJOUAN MARIE SYLVIE

(C) INVENTAIRE GENERAL, 1988

HISTORIQUE

PONT A QUATRE ARCHES INFERIEURES ET DIX ARCHES SUPERIEURES, CONSTRUIT VERS 1865 (INAUGURATION DE LA GARE DE VILLEFORT EN 1867) POUR LA LIGNE DE CHEMIN DE FER PLM ENTRE PARIS, CLERMONT FERRAND, NIMES ; ENJAMBE LA LIMITE DES COMMUNES DE VILLEFORT ET DE POURCHARESSES.

DESCRIPTION

SITUATION : ISOLE SUR L'ALTIER

MATERIAUX

Gros oeuvre : GRANITE, PIERRE DE TAILLE

184

Viaduc ferroviaire sur l'Altier,
vue d'ensemble

Ph.Inv.Descossy

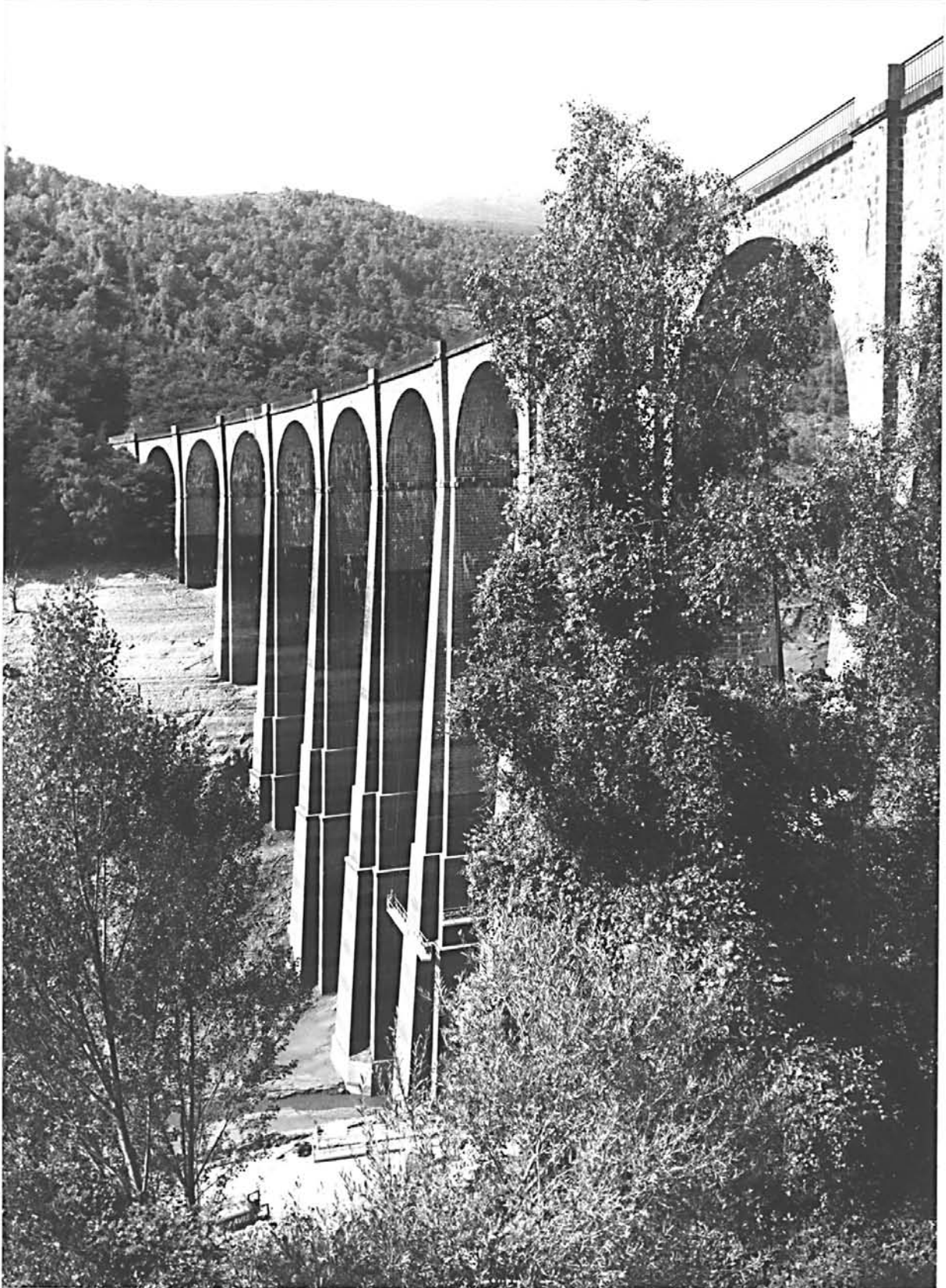
88 48 0049 X



Viaduc ferroviaire sur l'Altier,
vue prise de la rive

Ph. Inv. Descossy

88 48 0047 X

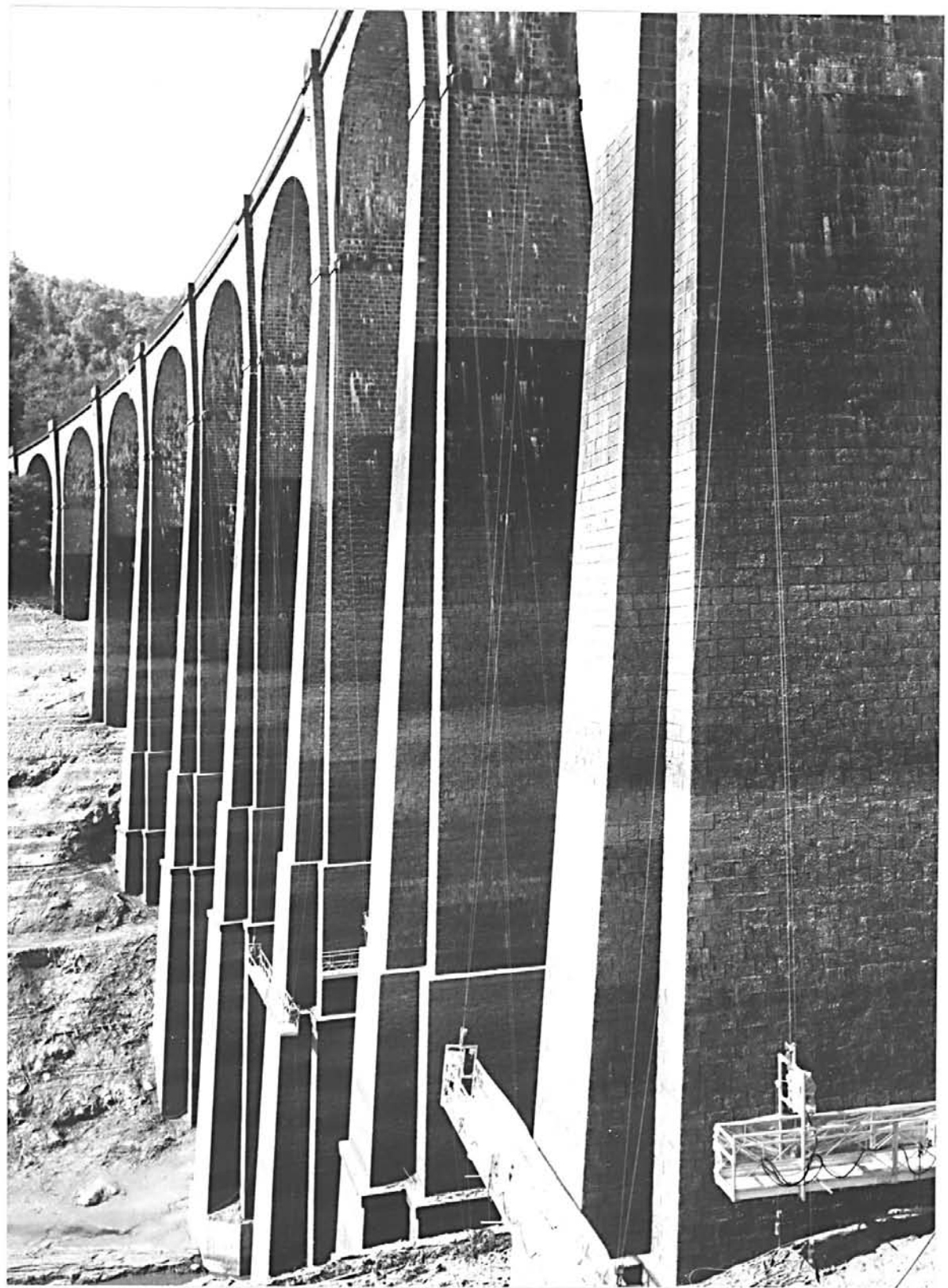


PONT

Viaduc ferroviaire sur l'Altier ;
vue d'ensemble prise de la rive

Ph. Inv. Descosy

88 48 0046 X



Viaduc ferroviaire sur l'Altier,
vue d'ensemble

Ph.Inv.Descosy

88 48 0048 X

