

Département : 48

0106

Aire d'étude : VILLEFORT

Commune : VILLEFORT

Lieu-dit : MAS IMBERT

Dénomination : **DEMEURE**

Appellation et titre : DITE MAS IMBERT

Coordonnées : LAMBERT3 X = 0727410 Y = 0239980

Cadastre : 1972 B 12

PROPRIETE PRIVEE

A SIGNALER

Etat de conservation : RESTAURE

Dossier de PRE INVENTAIRE NORMALISE établi en 1988, 1989 par DARNAS ISABELLE, GRANDJOUAN
MARIE SYLVIE

(C) INVENTAIRE GENERAL, 1988

HISTORIQUE

GRANDE DEMEURE DU 17E OU 18E SIECLE COMPRENANT TROIS BATIMENTS : BATIMENT PRINCIPAL SUR
VOUTE EN PLEIN CINTRE, BATIMENT A L'EST RUINE, TOUR PIGEONNIER ISOLEE.

DESCRIPTION

SITUATION : ISOLE

COMPOSITION D'ENSEMBLE

Parties constituant : COUR, PIGEONNIER, FOUR A PAIN

MATERIAUX

Gros oeuvre : GRANITE, MOELLON, PIERRE DE TAILLE, ENDUIT PARTIEL

Couverture : SCHISTE EN COUVERTURE

STRUCTURE

Vaisseaux et étages : 1 ETAGE CARRE, COMBLE A SURCROIT

Couvrement : VOUTE EN BERCEAU PLEIN CINTRE

ELEVATIONS : ELEVATION A TRAVEES

COUVERTURE : TOIT A LONGS PANS, TOIT CONIQUE

DISTRIBUTION : ESCALIER HORS OEUVRE, ESCALIER EN VIS SANS JOUR

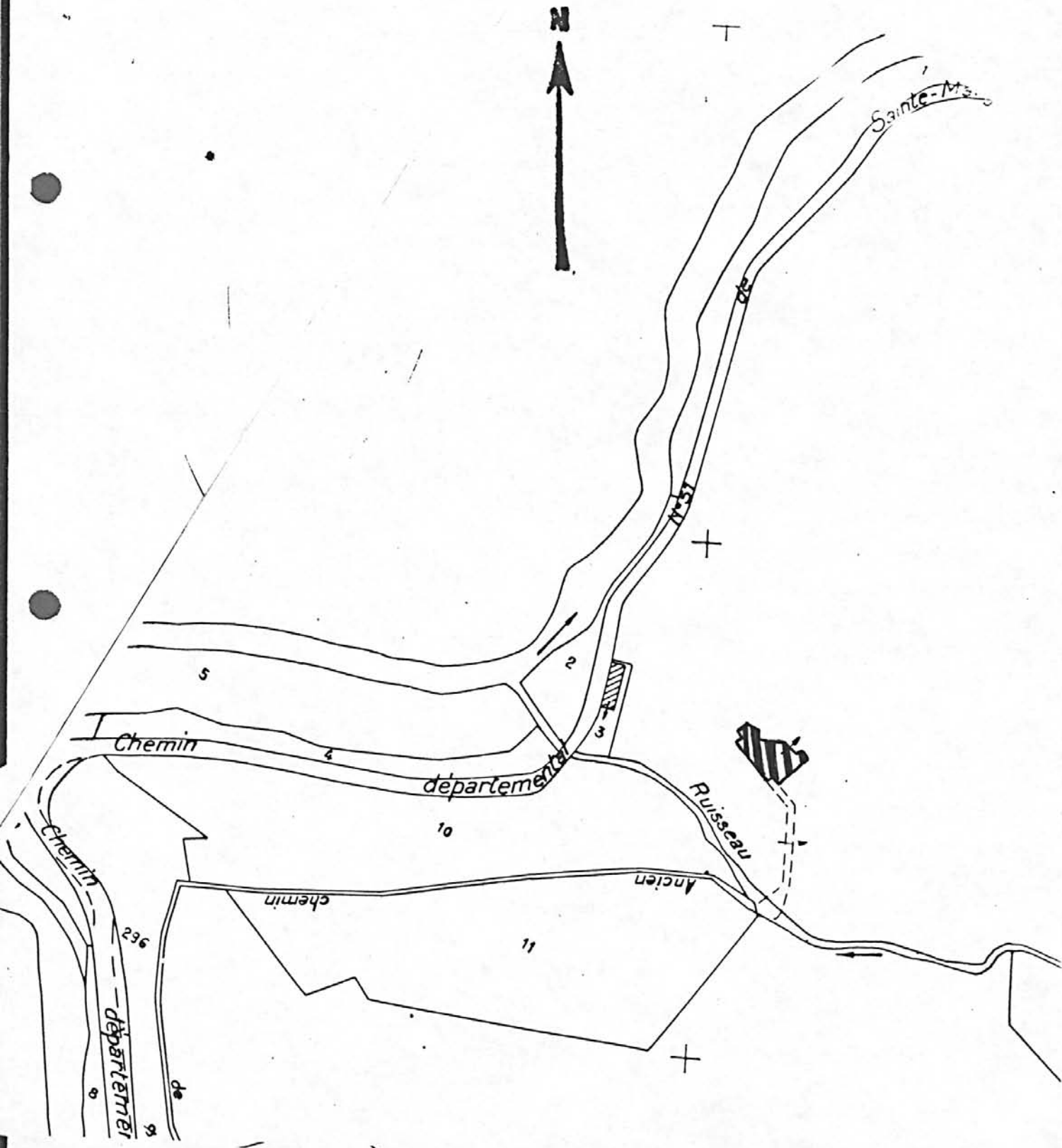
TYPLOGIE : PORTE SOUS CHAPERON ; COUR FERMEE

48. VILLEFORT

Mas Imbert

DEMEURE

Plan de situation. Extrait du plan cadastral 1972, section B ; échelle : 1/2500.



48. VILLEFORT.

Mas Imbert

DEMEURE dite Mas Imbert

Vue d'ensemble prise de l'ouest.

Photo. Inv. M.Descossy
69.48.595.X



48. VILLEFORT.

Mas Imbert

DEMEURE dite Mas Imbert

Tour-pigeonnier, vue de l'ouest.

Photo. Inv. M.Descossy
69.48.599.X



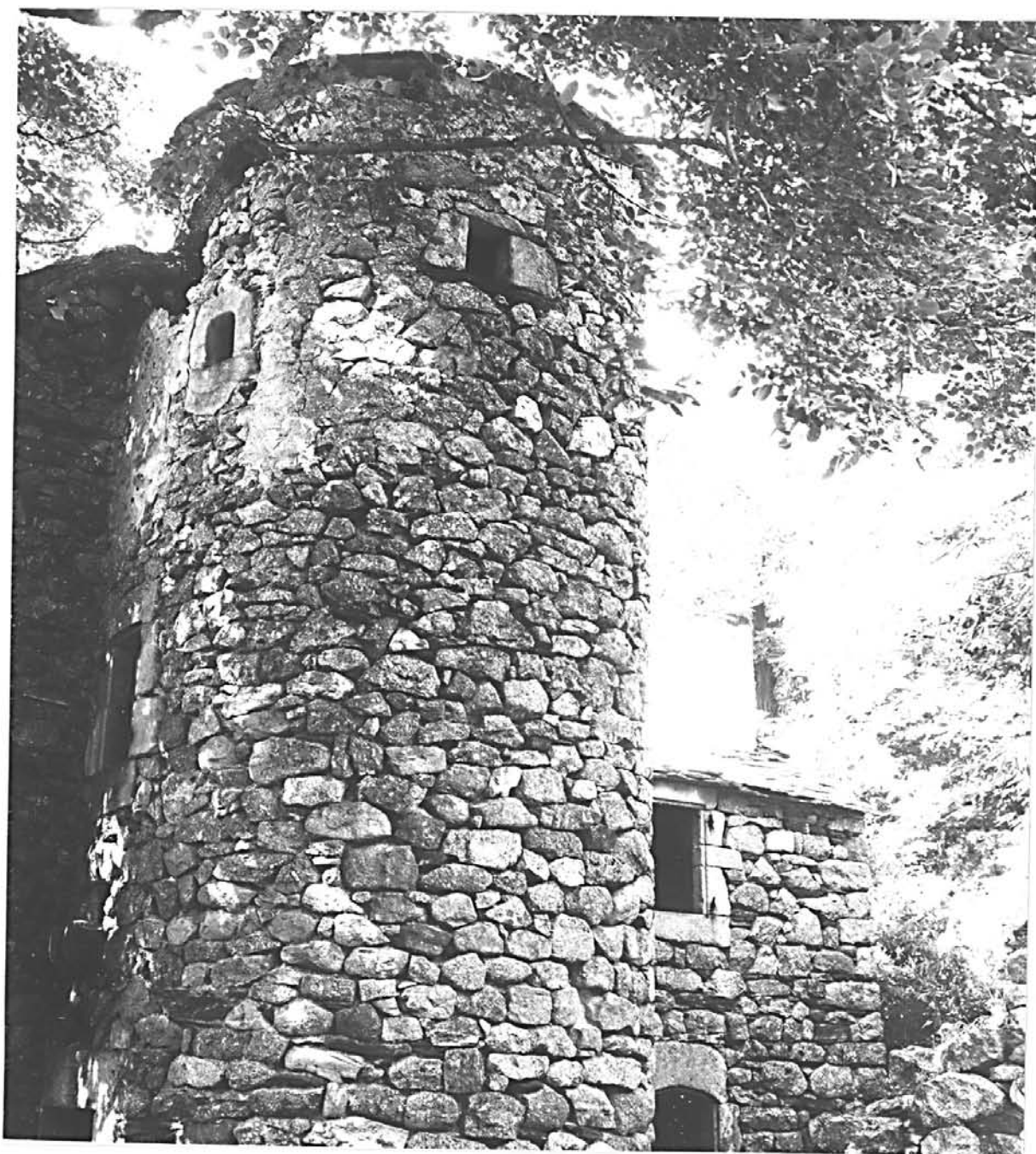
48. VILLEFORT.

Mas Imbert

DEMEURE dite Mas Imbert

Vue d'ensemble de la tour est.

Photo. Inv. M.Descossy
69.48.596.X



48. VILLEFORT.

Mas Imbert

DEMEURE dite Mas Imbert

Tour-pigeonnier vue de l'ouest.

Photo. Inv. M.Descossy
69.48.597.X



48. VILLEFORT.

Mas Imbert

DEMEURE dite Mas Imbert

Porte d'entrée de la tour est.

Photo. Inv. M.Descossy
69.48.598.X

