

72
Département : 48

0103

Aire d'étude : VILLEFORT

Commune : VILLEFORT

Adresse : V.C. DE VILLEFORT A CUBIERES

Dénomination : EGLISE DITE CHAPELLE

Vocable : SAINT JEAN

Destinations successives et actuelle : MAISON

Coordonnées : LAMBERT3 X = 0726955 Y = 0239287

Cadastre : 1972 AC 343

PROPRIETE PRIVEE

Etat de conservation : MAUVAIS ETAT

Dossier de PRE INVENTAIRE NORMALISE établi en 1988, 1989 par DARNAS ISABELLE, GRANDJOUAN
MARIE SYLVIE

(C) INVENTAIRE GENERAL, 1988

HISTORIQUE

CHAPELLE ROMANE DU 12E OU 13E SIECLE TRANSFORMEE EN HABITATION A UNE EPOQUE INCONNUE.

DESCRIPTION

SITUATION : EN VILLAGE

MATERIAUX

Gros oeuvre : GRES, PIERRE DE TAILLE

Couverture : TOLE ONDULEE

STRUCTURE

Parti de plan : PLAN ALLONGE

Vaisseaux et étages : 1 VAISSEAU

Couvrement : VOUTE EN BERCEAU PLEIN CINTRE

COUVERTURE : TOIT A LONGS PANS, CROUPE RONDE

73
48. VILLEFORT. Villefort.

EGLISE DITE CHAPELLE

Saint Jean

DOCUMENTATION.

1 - SOURCES

A. D. Lozère H2 : DAUCET (Raymond), Les églises de Lozère, p. 264-265,
dactyl.

II - BIBLIOGRAPHIE

BALMELLE (Marius), Répertoire archéologique du département de la Lozère,
p. 76.

EGLISE DITE CHAPELLE
Saint Jean-----
Extrait de : Daucet, Les églises de Lozère, p. 264-265

Chapelle SAINT-JEAN

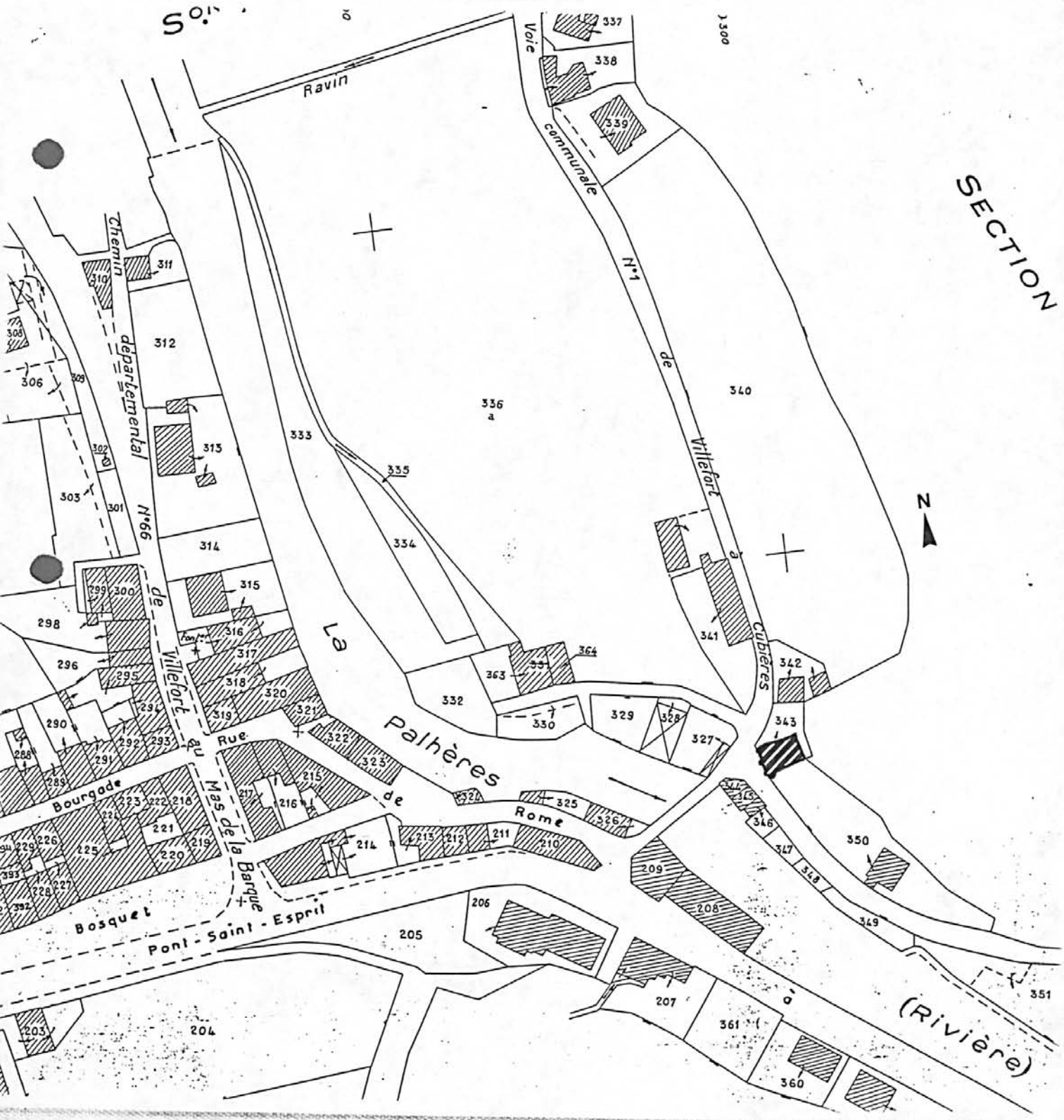
(262) 264

Comme sous le nom de "petite église" cette chapelle est un tout petit édifice roman orienté construit en moyen appareil. Devenue propriété particulière, elle a été divisée dans le sens de la hauteur, le rez de chaussée servant d'écurie et le premier étage étant transformé en logement. La nef voûtée en berceau plein cintre est sectionnée en deux chapelles par un doubleau retombant sur des colonnes romanes engagées dont les chapiteaux sont d'un style fruste. Les murs portent des arcades décoratives.

L'abside peu profonde et marquée par un simple décrochement est de forme semi-circulaire. Elle est voûtée d'un cul-de-four et éclairée du côté sud par une fenêtre romane ébrasée à l'intérieur.

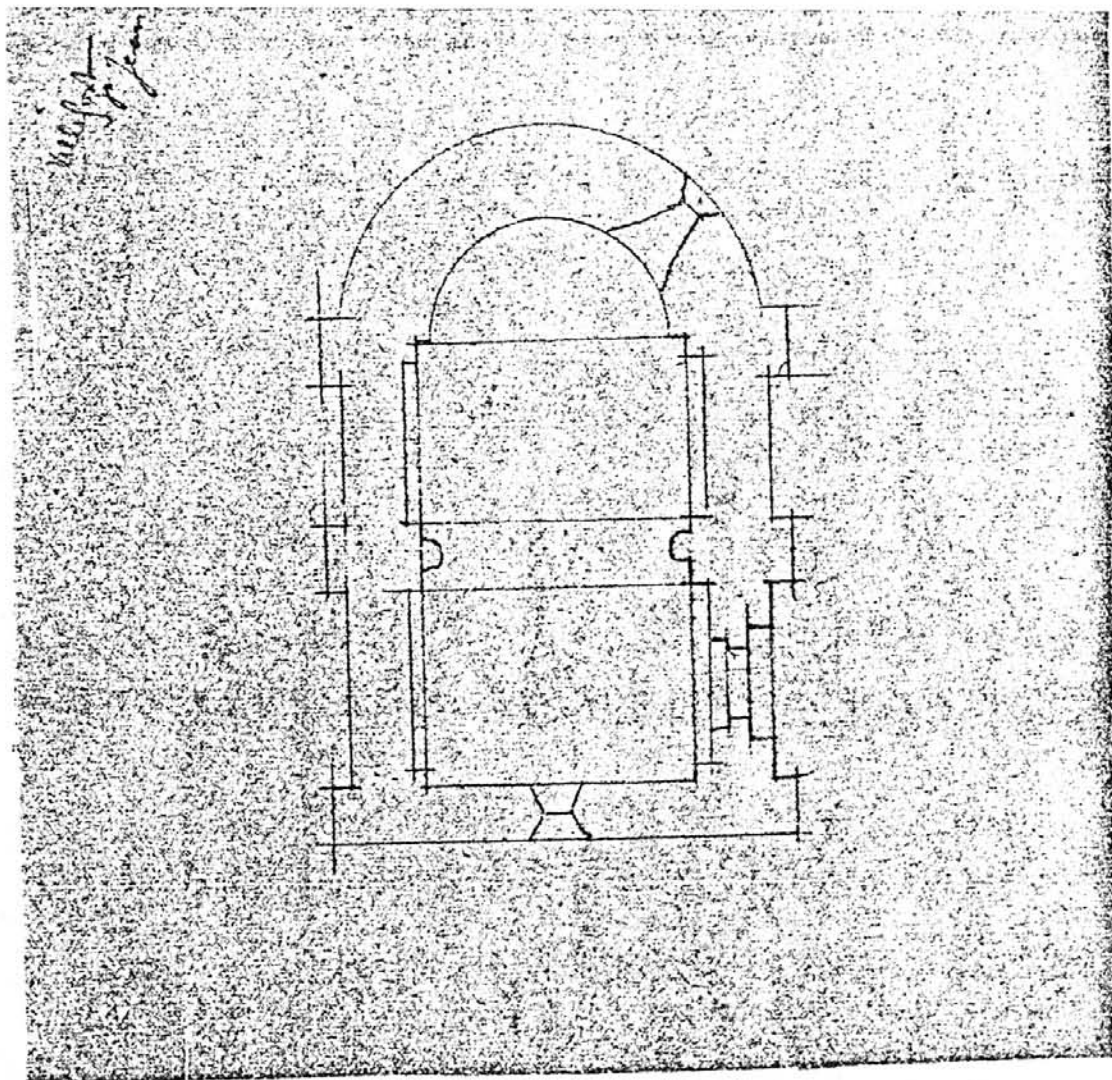
À l'extérieur un portail en plein cintre encadré par une arcade ne s'ouvre au sud sur la dernière travée de la nef. Celle-ci est épaulée par des contreforts. Il n'y a plus de clocher.

Plan de situation. Extrait du plan cadastral 1972, section AC ; échelle : 1/1000, réduite à 71%.



EGLISE DITE CHAPELLE
Saint Jean

Croquis de plan par A. Philippe. (A.D. Lozère, 11Fi, Villefort 3), début XXè siècle



77
48. VILLEFORT.

Voie communale de Villefort à Cubières

EGLISE dite CHAPELLE
Saint-Jean

Elévation Est.

Photo. Inv. M. Descosy
69.48.620.X

8848 173 XA



48. VILLEFORT.

Voie communale de Villefort à Cubières

EGLISE dite CHAPELLE
Saint-Jean

Vestige de baie dans le mur de l'abside.

Photo. Inv. M.Descosy
69.48.622.X



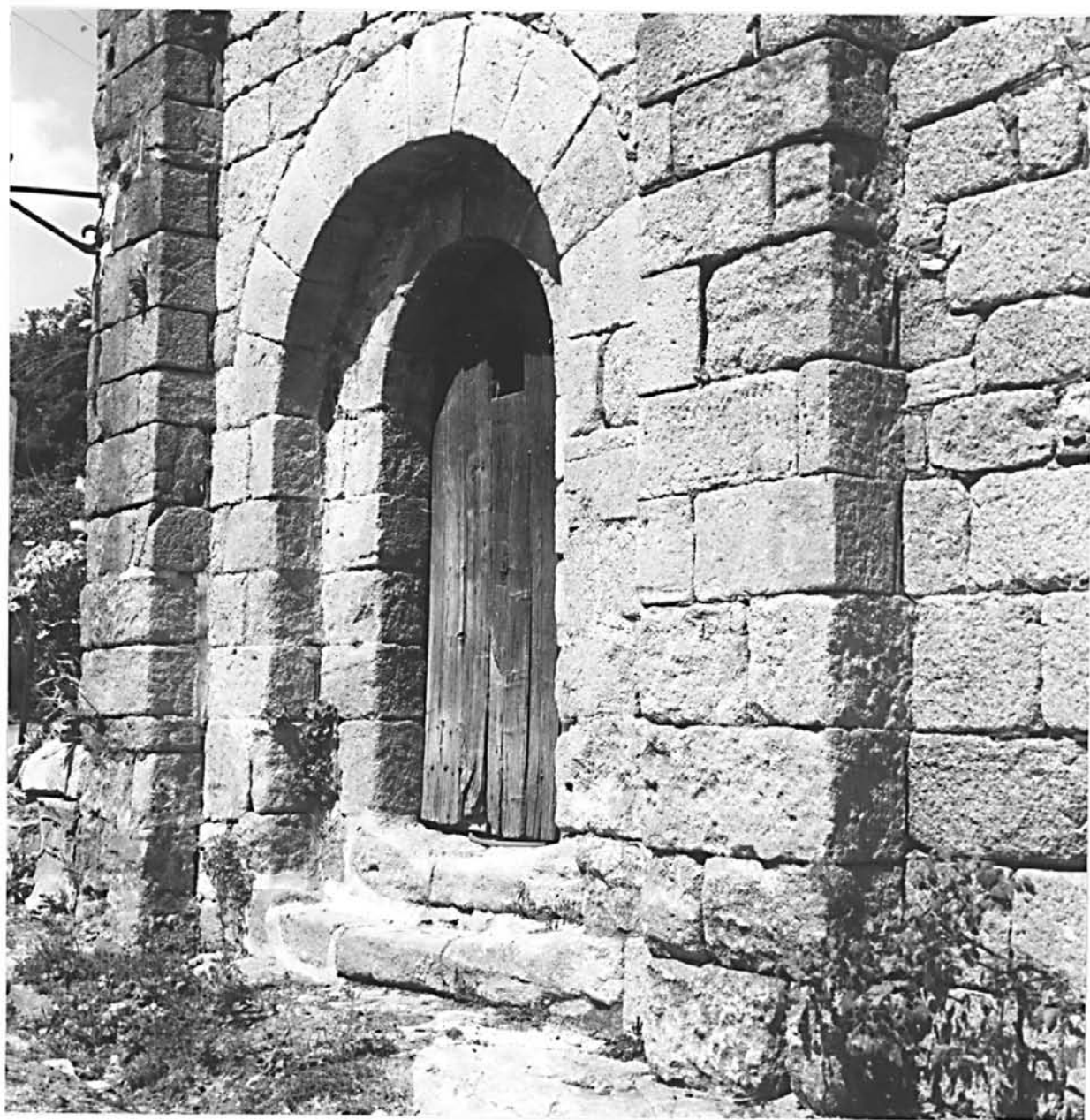
79
48. VILLEFORT.

Voie communale de Villefort à Cubières

EGLISE dite CHAPELLE
Saint-Jean

Elévation est : porte d'entrée.

Photo. Inv. M.Descosy
69.48.621.X



80
48. VILLEFORT.

Voie communale de Villefort à Cubières

EGLISE dite CHAPELLE
Saint-Jean

Elévations sud et est.

Photo. Inv. M. Descosy
69.48.619.X

