

Département : 48

0080

Aire d'étude : VILLEFORT

Commune : SAINT ANDRE CAPCEZE

Lieu-dit : PONTPERDU

Dénomination : **DEMEURE**

Coordonnées : LAMBERT3 X = 0728110 Y = 0235990

Cadastre : 1961 C 220

PROPRIETE PRIVEE

A SIGNALER

Dossier de PRE INVENTAIRE NORMALISE établi en 1988, 1989 par DARNAS ISABELLE, GRANDJOUAN MARIE SYLVIE

(C) INVENTAIRE GENERAL, 1988

HISTORIQUE

GROS OEUVRE DATANT PROBABLEMENT DU 17E SIECLE ; REPRISE DES FENETRES A LA FIN DU 18E SIECLE.

DESCRIPTION

SITUATION : EN ECART

COMPOSITION D'ENSEMBLE

Parti de plan d'ensemble : PLAN REGULIER EN L

Parties constituantes : COUR

MATERIAUX

Gros oeuvre : GRANITE, SCHISTE, MOELLON, GRES, PIERRE DE TAILLE, ENDUIT PARTIEL

Couverture : SCHISTE EN COUVERTURE, TUILE MECANIQUE

STRUCTURE

Vaisseaux et étages : 2 ETAGES CARRES

Couvrement : VOUTE EN BERCEAU SEGMENTAIRE, VOUTE EN BERCEAU PLEIN CINTRE, VOUTE EN BERCEAU BRISE, A LUNETTES

ELEVATIONS : ELEVATION A TRAVEES

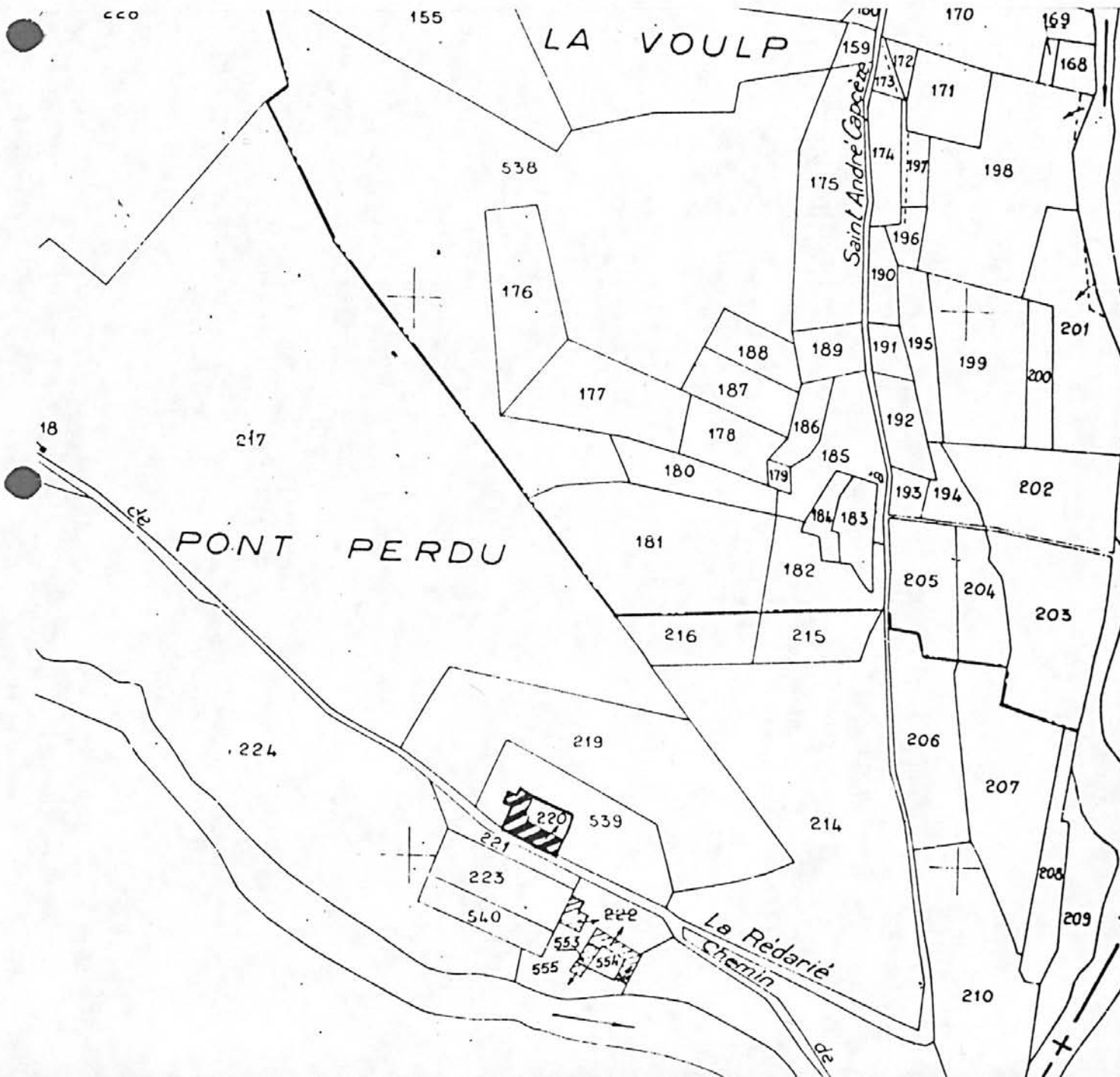
COUVERTURE : TOIT A LONGS PANS, CROUPE, APPENTIS MASSE

DISTRIBUTION : ESCALIER DEMI HORS OEUVRE, ESCALIER EN VIS SANS JOUR, EN MACONNERIE

COMMENTAIRE DESCRIPTIF : TOUR DE PLAN RECTANGULAIRE HORS OEUVRE SUR L'ELEVATION OUEST

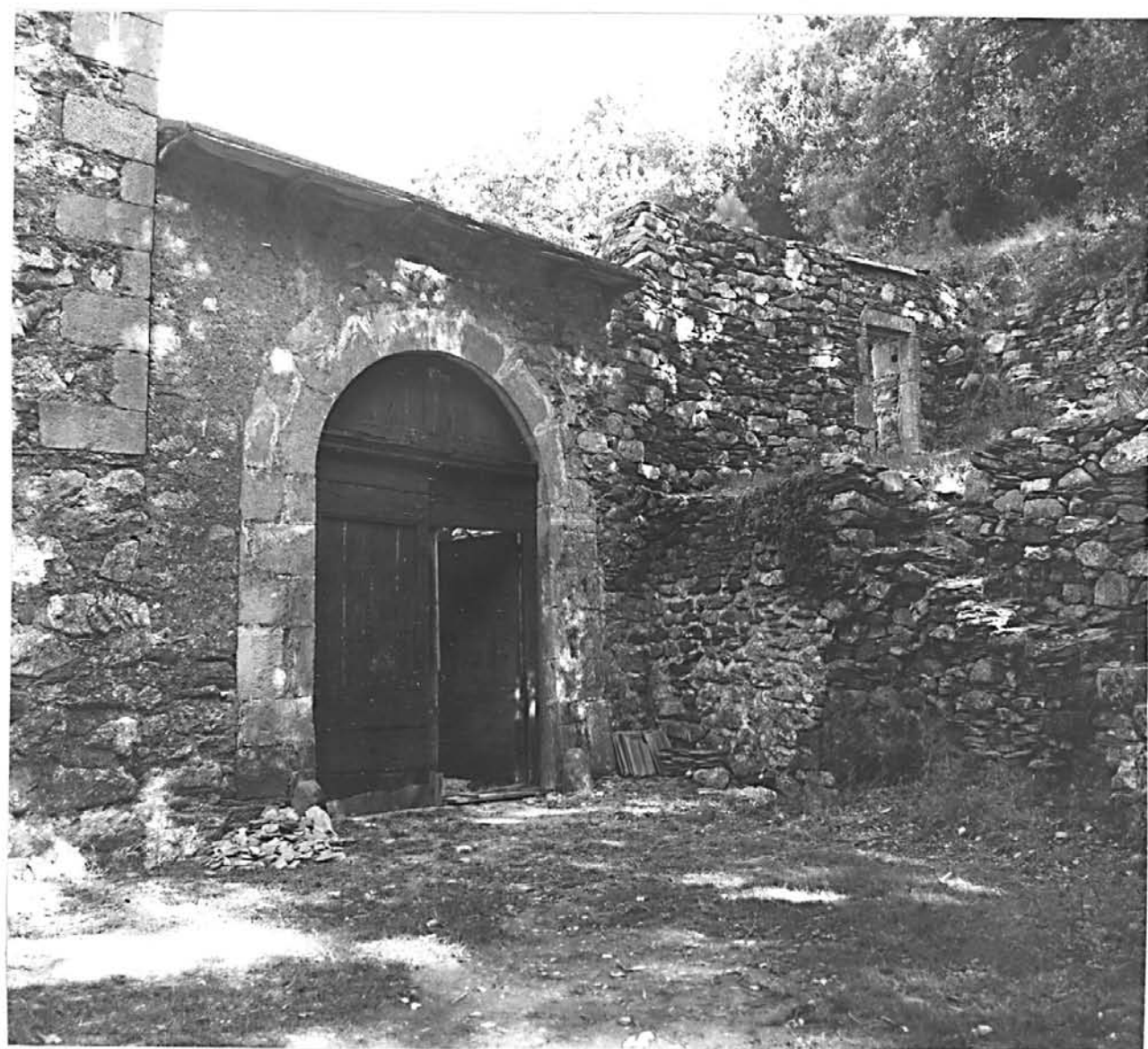
TYPOLOGIE : PORTE SOUS CHAPERON ; PORTES BATARDES JUMELEES

Plan de situation. Extrait du plan cadastral 1961, section C ; échelle : 1/2500.



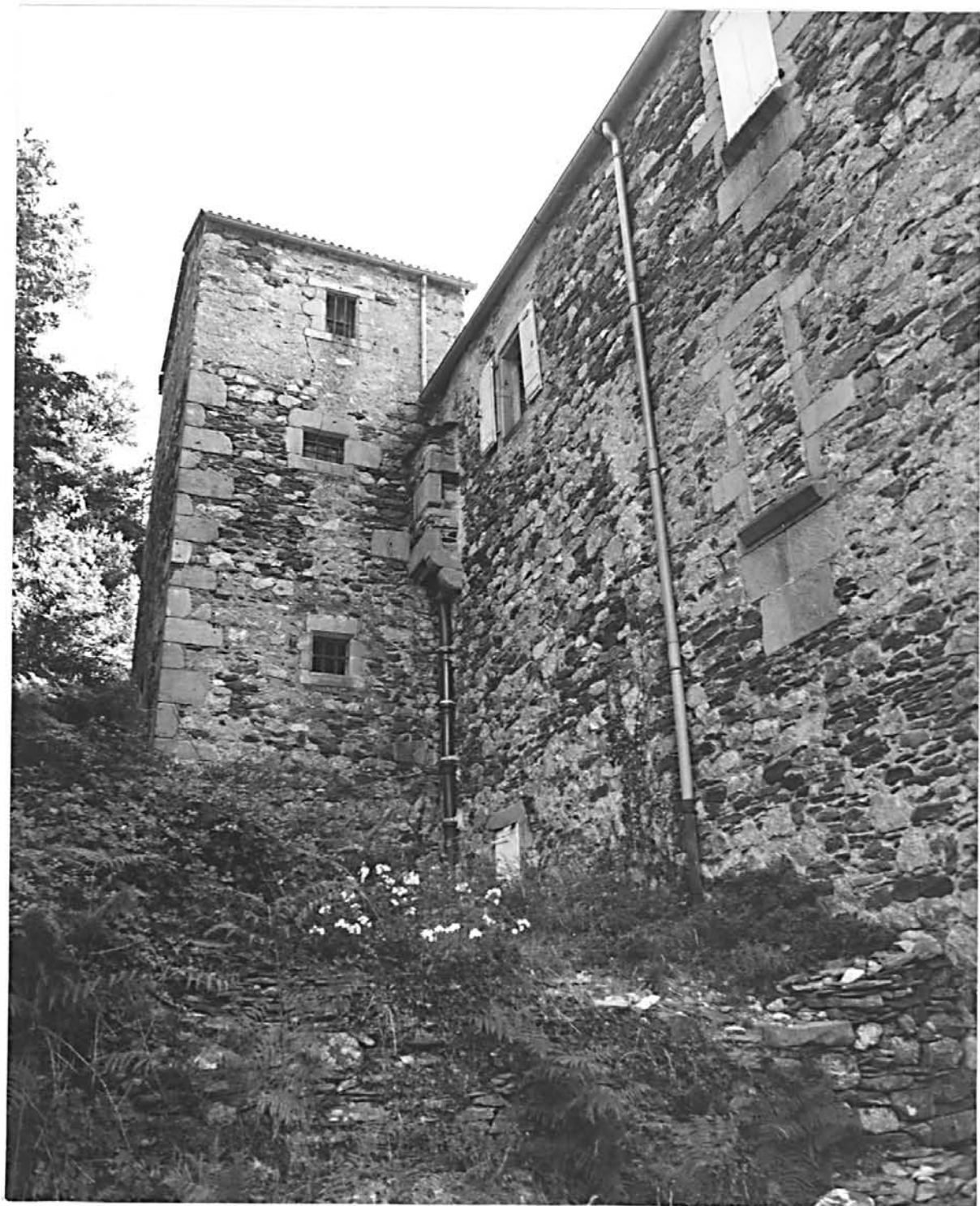
Portail d'entrée

Ph. Inv. Descossy
88 48 0071 X



Elévation ouest et tour

Ph. Inv. Descossy
88 48 0074 X



Elévation sud

Ph. Inv. Descossy
88 48 0073 X



71 48 SAINT ANDRE CAPCEZE

Pontperdu

DEMEURE

Vue d'ensemble des élévations sur
cour et de la tour d'escalier

Ph. Inv. Descossy

88 48 0072 X



Elévation sur cour : portes de
l'écurie et de la remise

Ph. Inv. Descossy

88 48 0075 X



73

48 SAINT ANDRE CAPCEZE

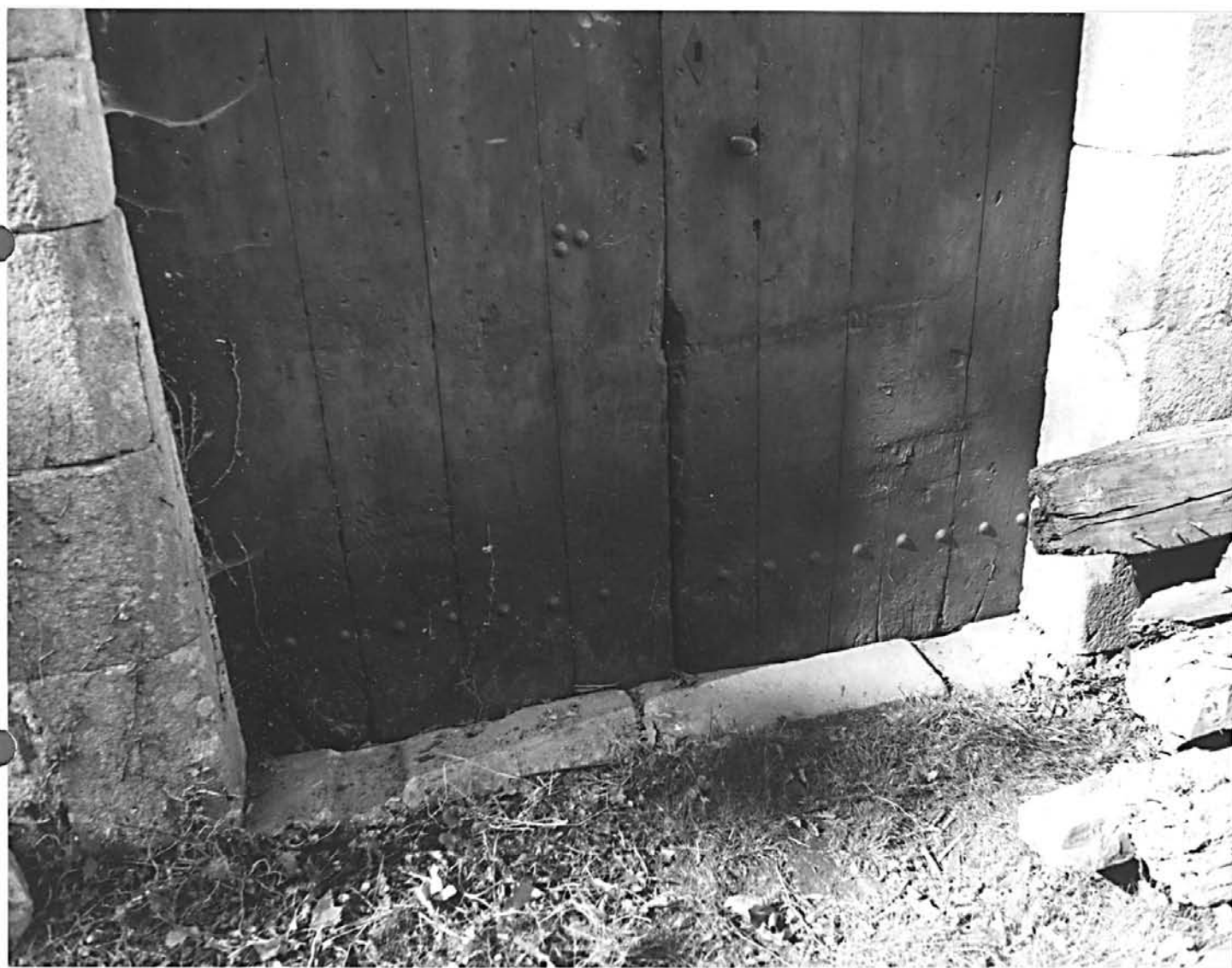
Pontperdu

DEMEURE

Elévation sur cour : porte de la
remise, détail du seuil

Ph.Inv.Descossy

88 48 0076 X



Elévation sur cour : porte de la
remise, traces des roues d* dans
le seuil

Ph.Inv.Descossy

88 48 0077 X



Corps de bâtiment sud. Salle au
premier étage

Ph.Inv.Descossy

88 48 0081 X



Corps de bâtiment sud : salle
voûtée

Ph.Inv.Descossy

88 48 0078 X



Escalier : terminaison en bois du
noyau

Ph.Inv.Descossy

88 48 0082 X

