

375  
Département : 48

0066

Aire d'étude : VILLEFORT

Commune : PREVENCHERES

Lieu-dit : LE RIEU

Dénomination : FERME

---

Coordonnées : LAMBERT3 X = 0723800 Y = 0246220

Cadastre : 1964 F 288

PROPRIETE PRIVEE

Dossier de PRE INVENTAIRE NORMALISE établi en 1988, 1989 par DARNAS ISABELLE, GRANDJOUAN  
MARIE SYLVIE

(C) INVENTAIRE GENERAL, 1988

---

#### **HISTORIQUE**

ENSEMBLE VRAISEMBLABLEMENT DU 18E SIECLE ; PORTE DU LOGIS PERCEE AU 1ER ETAGE EN 1899 (DATE  
PORTEE AVEC INITIALES B.L. : BALHE LOUIS) ET AJOUT D'UN ESCALIER EXTERIEUR ; LE PASSAGE  
COUVERT ETAIT LE SEUL ACCES JUSQU'A CETTE DATE.

#### **DESCRIPTION**

SITUATION : EN ECART

#### COMPOSITION D'ENSEMBLE

Parties constituantes : GRANGE, ETABLE

#### MATERIAUX

Gros oeuvre : SCHISTE, MOELLON, GRES, PIERRE DE TAILLE, ENDUIT  
Couverture : SCHISTE EN COUVERTURE, TUILE MECANIQUE

#### STRUCTURE

Vaisseaux et étages : 2 ETAGES CARRES  
Couvrement : VOUTE EN BERCEAU PLEIN CINTRE

ELEVATIONS : ELEVATION A TRAVEES

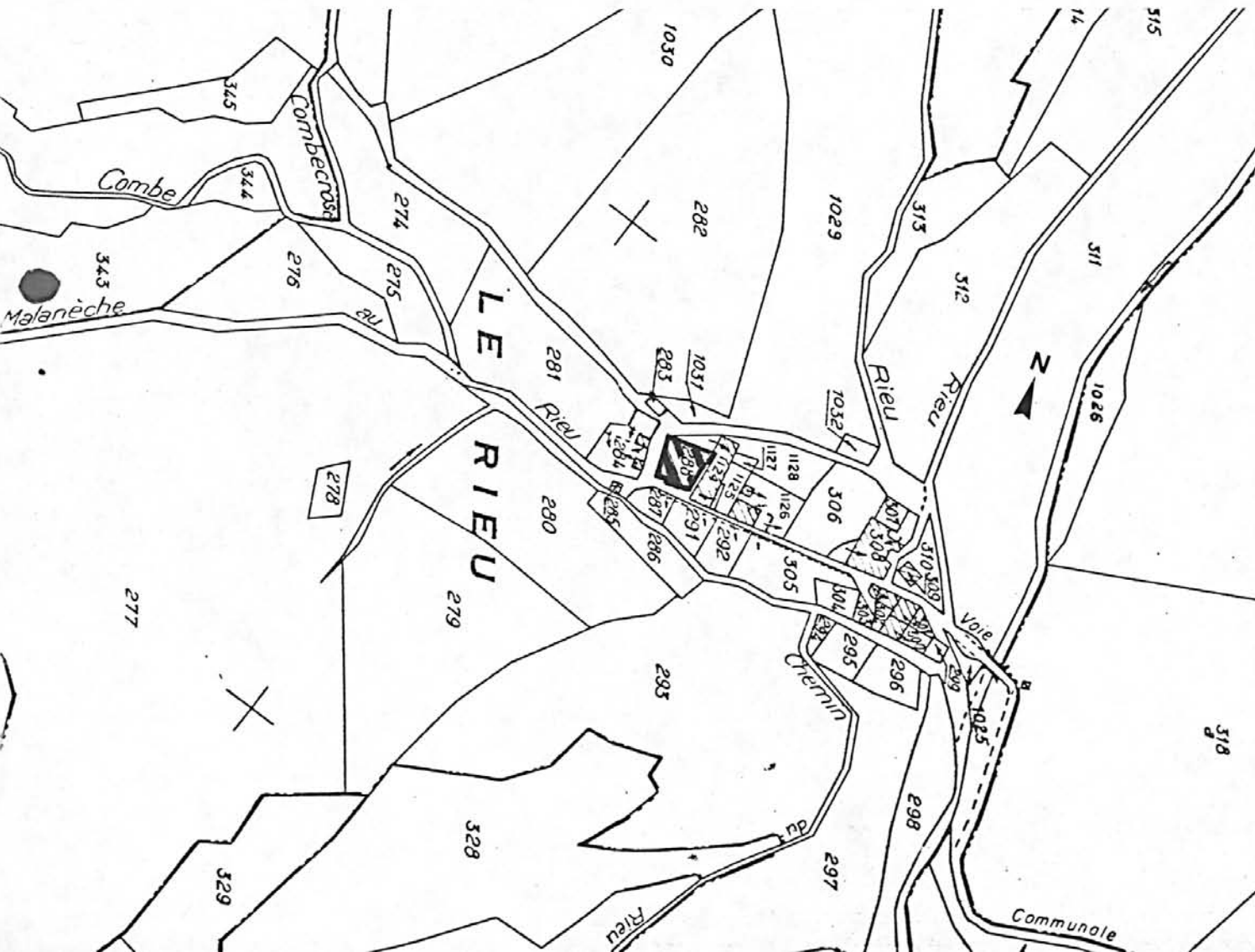
COUVERTURE : TOIT A LONGS PANS, CROUPE

DISTRIBUTION : ESCALIER DE DISTRIBUTION EXTERIEUR, ESCALIER DROIT

COMMENTAIRE DESCRIPTIF : LE LOGIS A DEUX ETAGES CARRES, UN TOIT A DEUX CROUPES, ET LE REZ DE  
CHAUSSEE EST VOUTE EN BERCEAU PLEIN CINTRE

TYPOLOGIE : PASSAGE COUVERT

Plan de situation. Extrait du plan cadastral 1964, section F ; échelle : 1/2500.



311

48 PREVENCHERES

Rieu (Le)

FERME

Vue d'ensemble prise du sud

Ph.Inv.Descosy  
89 48 0466 X

