

Département : 48

0073

Aire d'étude : VILLEFORT

Commune : PREVENCHERES

Dénomination : **PRIEURE**

Destinations successives et actuelle : MAIRIE

Coordonnées : LAMBERT3 X = 0725025 Y = 0248020

Cadastre : 1964 H 279, 281

PROPRIETE PUBLIQUE

Protection : INSCRIT M.H. EN 1931

A SIGNALER

Etat de conservation : RESTAURE

Dossier de PRE INVENTAIRE NORMALISE établi en 1988, 1989 par DARNAS ISABELLE, GRANDJOUAN MARIE SYLVIE

(C) INVENTAIRE GENERAL, 1988

HISTORIQUE

PRIEURE DEPENDANT DE L'ABBAYE DE SAINT GILLES AU MOYEN AGE ; BRULE EN 1568 PENDANT LES GUERRES DE RELIGIONS, RECONSTRUIT SANS DOUTE AU 17E SIECLE ; LES REMANIEMENTS ET RESTAURATIONS DU 20E SIECLE ONT DENATURE LE BATIMENT.

DESCRIPTION

SITUATION : EN VILLAGE

MATERIAUX

Gros oeuvre : GRES, MOELLON, ENDUIT PARTIEL

Couverture : TUILE MECANIQUE

STRUCTURE

Vaisseaux et étages : 2 ETAGES CARRES

ELEVATIONS : ELEVATION A TRAVEES

DISTRIBUTION : ESCALIER DANS OEUVRE, ESCALIER TOURNANT A RETOURS SANS JOUR

48. PREVENCHERES. Prévenchères.

PRIEURE

actuellement mairie

DOCUMENTATION.

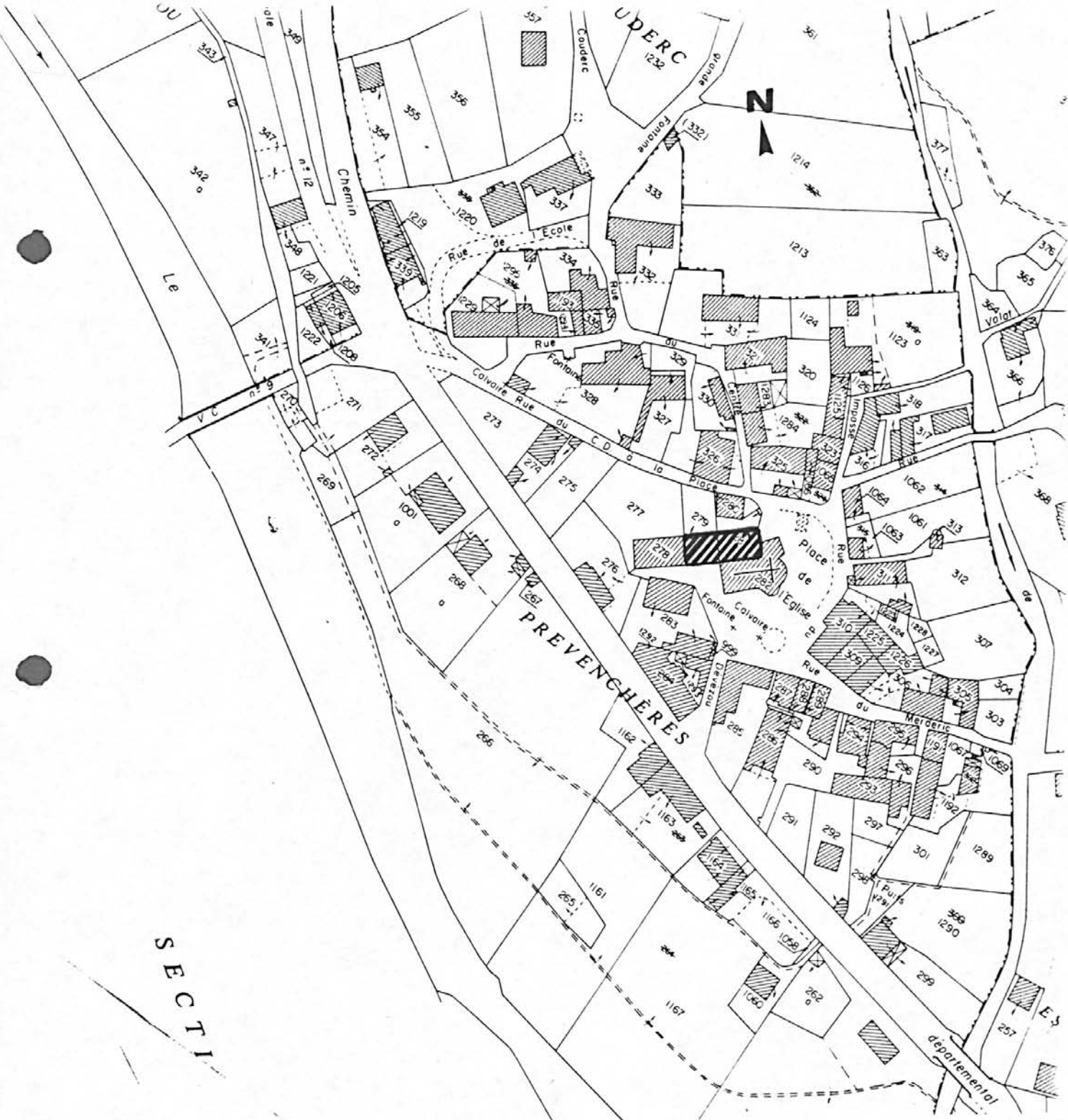
BALMELLE (Marius), Répertoire archéologique du département de la Lozère,
p. 51-52.

HYVERT (Roger), Dossier de recensement des Monuments Historiques.

Prévenchères

PRIEURE

Plan de situation. Extrait du plan cadastral 1987, section H ; échelle : 1/1250, réduite à 50%.



48. PREVENCHERES.

Au village
PRIEURE
actuellement mairie

Elévation sud.

Photo. Inv. M.Descossy
68.48.853.X



48. PREVENCHERES.

Au village
PRIEURE
actuellement mairie

Elévation sud

Photo. Inv. M.Descossy
68.48.852.X

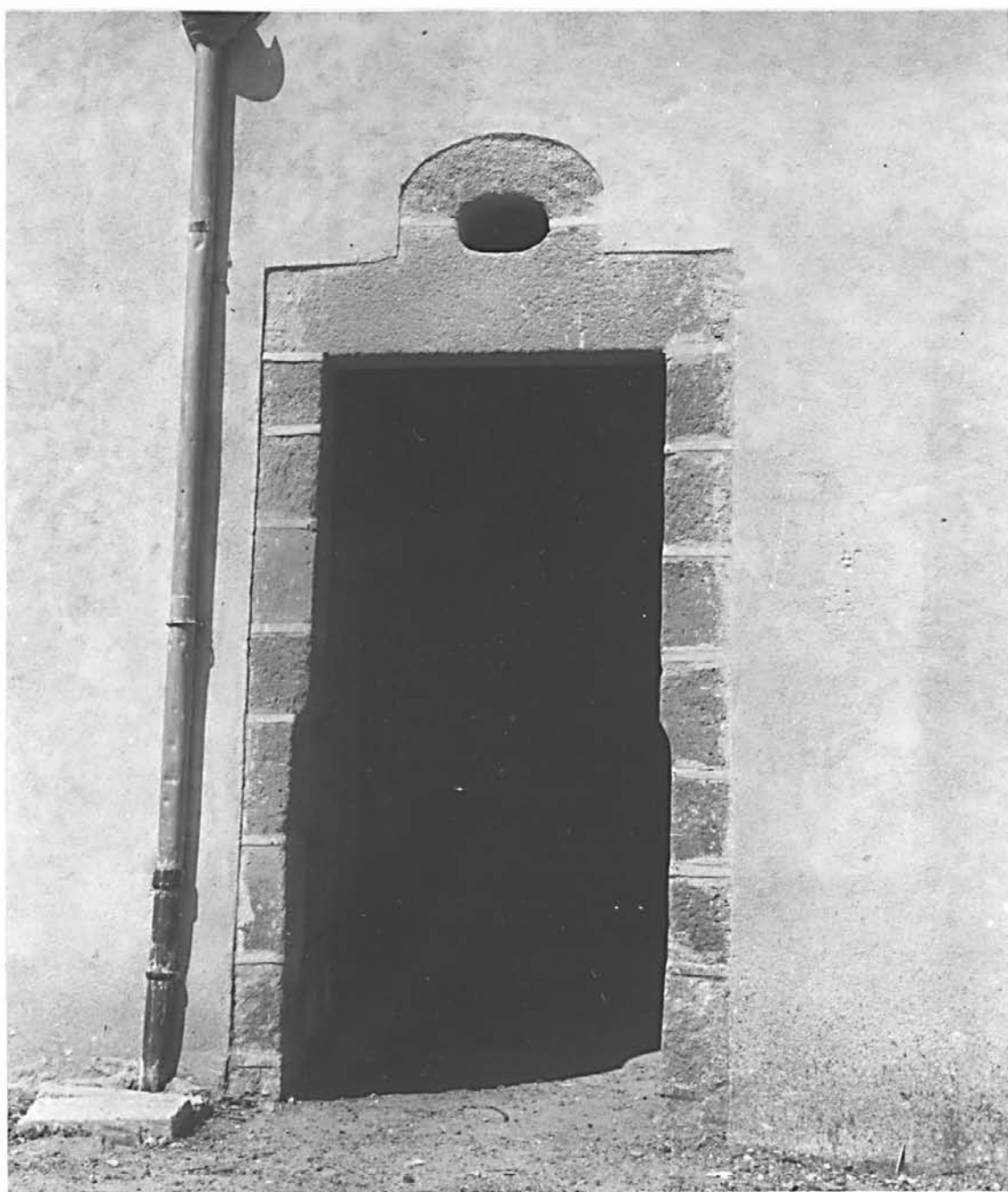


140
48. PREVENCHERES.

Au village
PRIEURE
actuellement mairie

Elévation sud, porte d'entrée.

Photo. Inv. M.Descossy
69.48.851.X



141
48. PREVENCHERES.

Au village
PRIEURE
actuellement mairie

Elévation est, tourelle d'angle nord-est.

Photo. Inv. M.Descossy
68.48.849.X



142
48. PREVENCHERES.

Au village
PRIEURE
actuellement mairie

Elévation nord.

Photo Inv. M.Descossy
68.48.847.X



143
48. PREVENCHERES.

Au village
PRIEURE
actuellement mairie

Elévation nord.

Photo Inv. M.Descossy
68.48.848.X



48. PREVENCHERES.

Au village

PRIEURE

actuellement mairie

Elévation nord.

Détail du culot de la tourelle
nord-ouest.

Photo Inv. M.Descossy

68.48.850.X

