

356  
Département : 48

0070

Aire d'étude : VILLEFORT

Commune : PREVENCHERES

Lieu-dit : LA GARDE GUERIN

Dénomination : FONTAINE

---

Coordonnées : LAMBERT3 X = 0727050 Y = 0243390

Cadastre : 1964 E 61

PROPRIETE PRIVEE

Dossier de PRE INVENTAIRE NORMALISE établi en 1988, 1989 par DARNAS ISABELLE, GRANDJOUAN  
MARIE SYLVIE

(C) INVENTAIRE GENERAL, 1988

---

#### HISTORIQUE

FONTAINE DU 13E OU 14E SIECLE ABRITEE PAR UNE VOUTE EN BERCEAU PLEIN CINTRE CONSTRuite  
CONTRE LE MUR DE SOUTENEMENT D'UN CHAMP, LE LONG D'UN CHEMIN PAVE.

#### DESCRIPTION

SITUATION : ISOLE

#### MATERIAUX

Gros oeuvre : GRES, PIERRE DE TAILLE

#### STRUCTURE

Couvrement : VOUTE EN BERCEAU PLEIN CINTRE

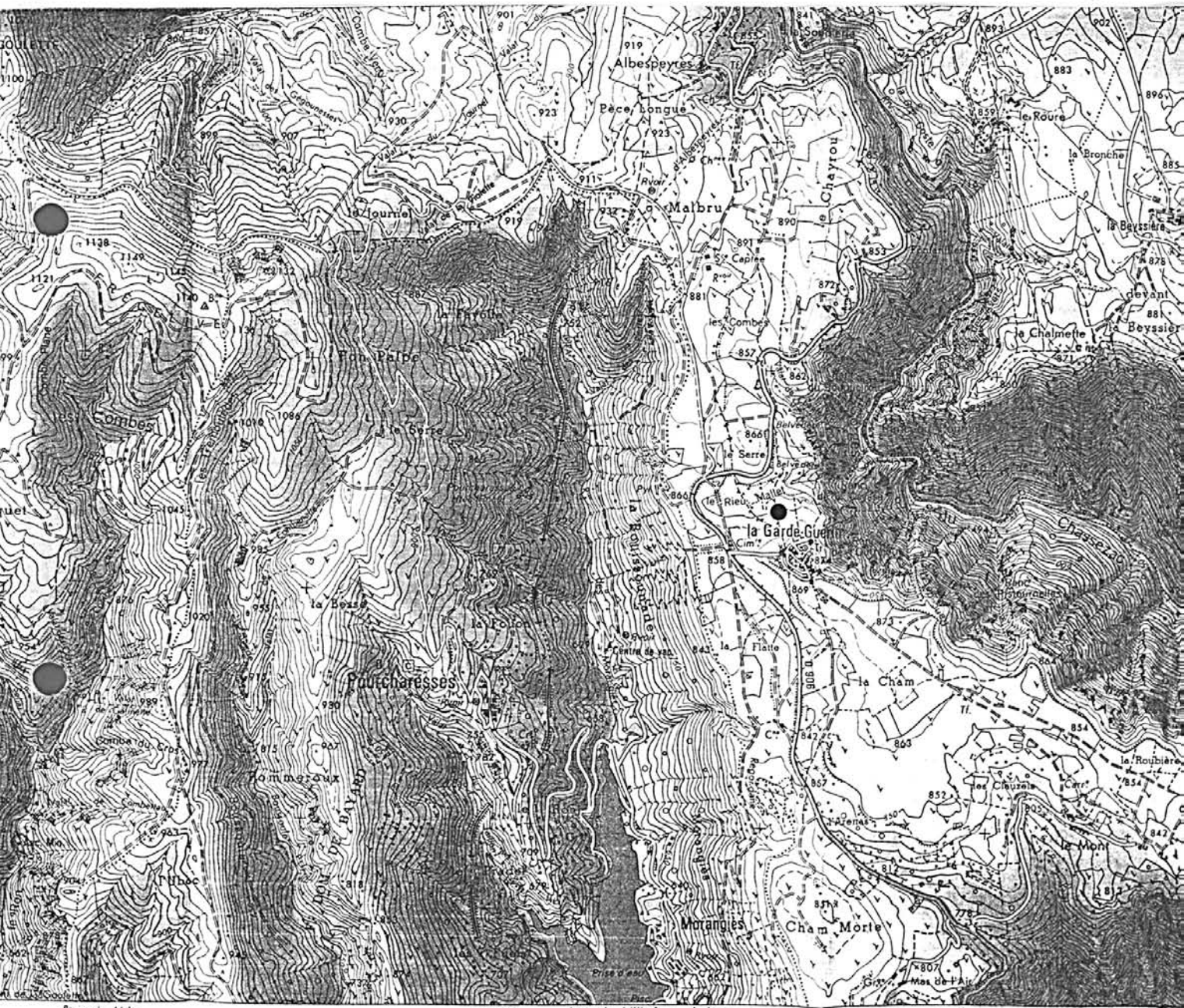
357

48. PREVENCHERES

La Garde Guérin

FONTAINE

-----  
Extrait de la carte I. G. N. au 1/25000, feuille n°2738 est



0 906      vers Ales      Lac de Villefort      0 906      vers Villefort

724 724      725 725      726 726      727 727      728 728      729

Ph. Inv. Descossy  
89 48 0459 X

