

Département : 48

0057

Aire d'étude : VILLEFORT

Commune : PREVENCHERES

Lieu-dit : LA FARE

Dénomination : FERME

Coordonnées : LAMBERT3 X = 0723690 Y = 0247250

Cadastre : 1964 F 159, 160

PROPRIETE PRIVEE

Etat de conservation : RESTAURE

Dossier de PRE INVENTAIRE NORMALISE établi en 1988, 1989 par DARNAS ISABELLE, GRANDJOUAN MARIE SYLVIE

(C) INVENTAIRE GENERAL, 1988

HISTORIQUE

FERME DATANT SANS DOUTE DU 18E SIECLE ; INSTALLATION D'UNE POTENCE DANS LA CHEMINEE EN 1858, DATE QUI CORRESPOND PROBABLEMENT A UN AGRANDISSEMENT DU LOGIS.

DESCRIPTION

SITUATION : EN ECART

COMPOSITION D'ENSEMBLE

Parties constituantes : SECHOIR A CHATAIGNES, GRANGE, ETABLE, COUR

MATERIAUX

Gros oeuvre : GRANITE, MOELLON, PIERRE DE TAILLE, ENDUIT

Couverture : TUILE MECANIQUE

STRUCTURE

Vaisseaux et étages : ETAGE DE SOUBASSEMENT, ETAGE EN SURCROIT

Couvrement : VOUTE EN BERCEAU PLEIN CINTRE

COUVERTURE : TOIT A LONGS PANS, CROUPE

DECOR

Technique : SCULPTURE

Représentation : CROIX

SUPPORT : SUR LE CHAPERON

COMMENTAIRE DESCRIPTIF : LOGIS : REZ DE CHAUSSEE SURELEVE SUR ETAGE DE SOUBASSEMENT VOUTE EN BERCEAU, ETAGE EN SURCROIT ; SECHOIR A CHATAIGNES COMBINE AVEC CHEMINEE DE LA CUISINE

TYPLOGIE : COUR FERMEE ; PORTE SOUS CHAPERON

TABLE DES ILLUSTRATIONS

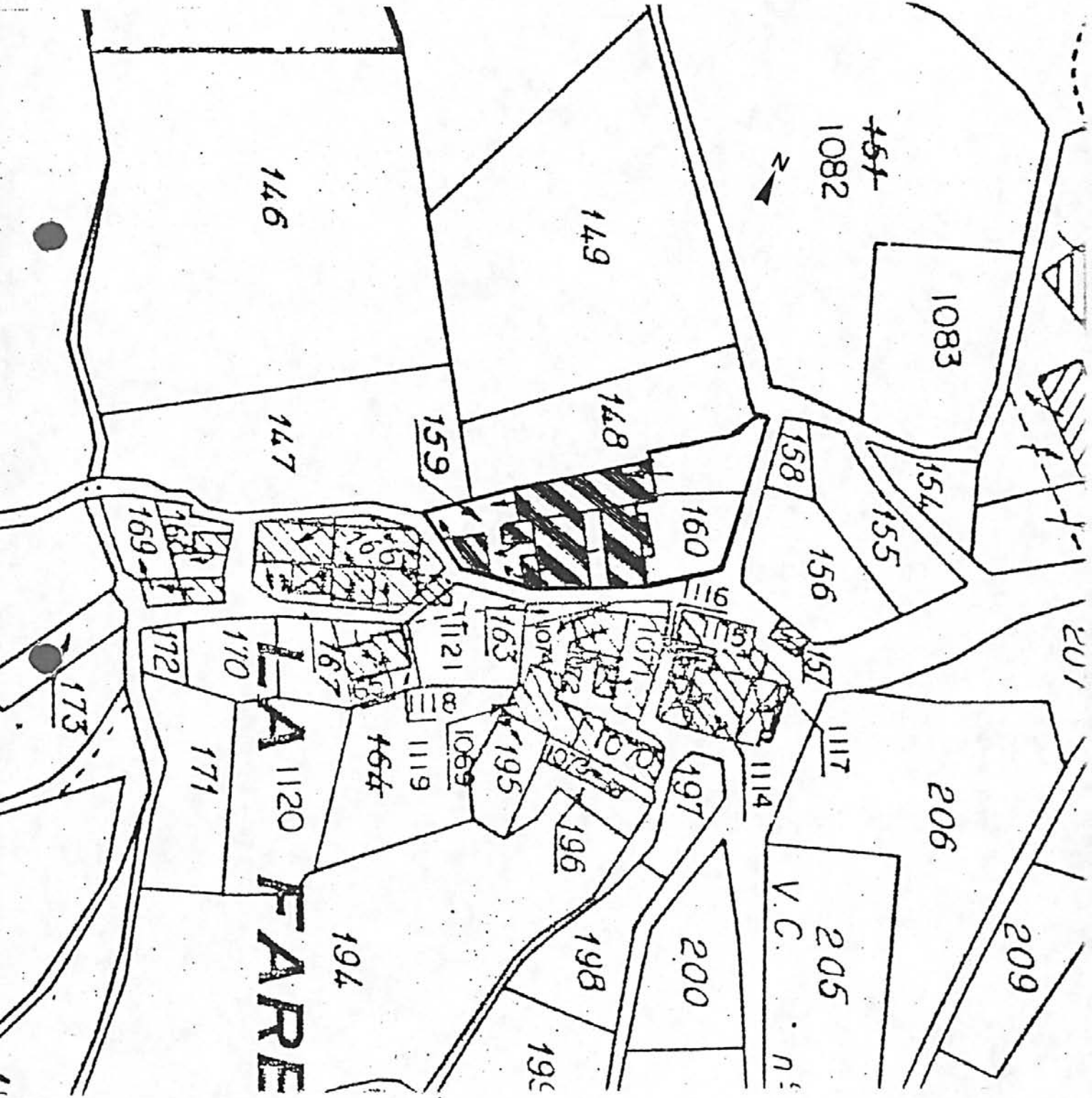
- Pl. I Plan de situation. Extrait du plan cadastral 1964, Section F.
- Pl. II Plan de la cave. Dessin Y. LAMY, Stagiaire du Centre de F.P.A. - 19300 Egletons. Janvier 1989.
- Pl. III Coupe de la grange. Dessin Y. LAMY, Stagiaire du Centre de F.P.A. - 19300 Egletons. Janvier 1989.
-
- Fig. 1 Vue d'ensemble des élévations antérieures prise du sud-est.
- Fig. 2 Vue d'ensemble prise de l'ouest.
- Fig. 3 La cour, vue d'ensemble avec au fond l'entrée de l'étable.
- Fig. 4 La cour, vue d'ensemble avec au fond l'entrée de l'étable.
- Fig. 5 Potence pour suspendre la crémaillère dans la cheminée de la cuisine.
- Fig. 6 Potence pour suspendre la crémaillère dans la cheminée de la cuisine : détail de la date inscrite : 1858.
- Fig. 7 Placard près de la cheminée de la cuisine.
- Fig. 8 Charpente de la grange.

48. PREVENCHERES.

La Fare
FERME

Plan de situation. Extrait agrandi du plan cadastral 1964, section F ; échelle : 1/2500.

Pl. I



195

48. PREVENCHERES

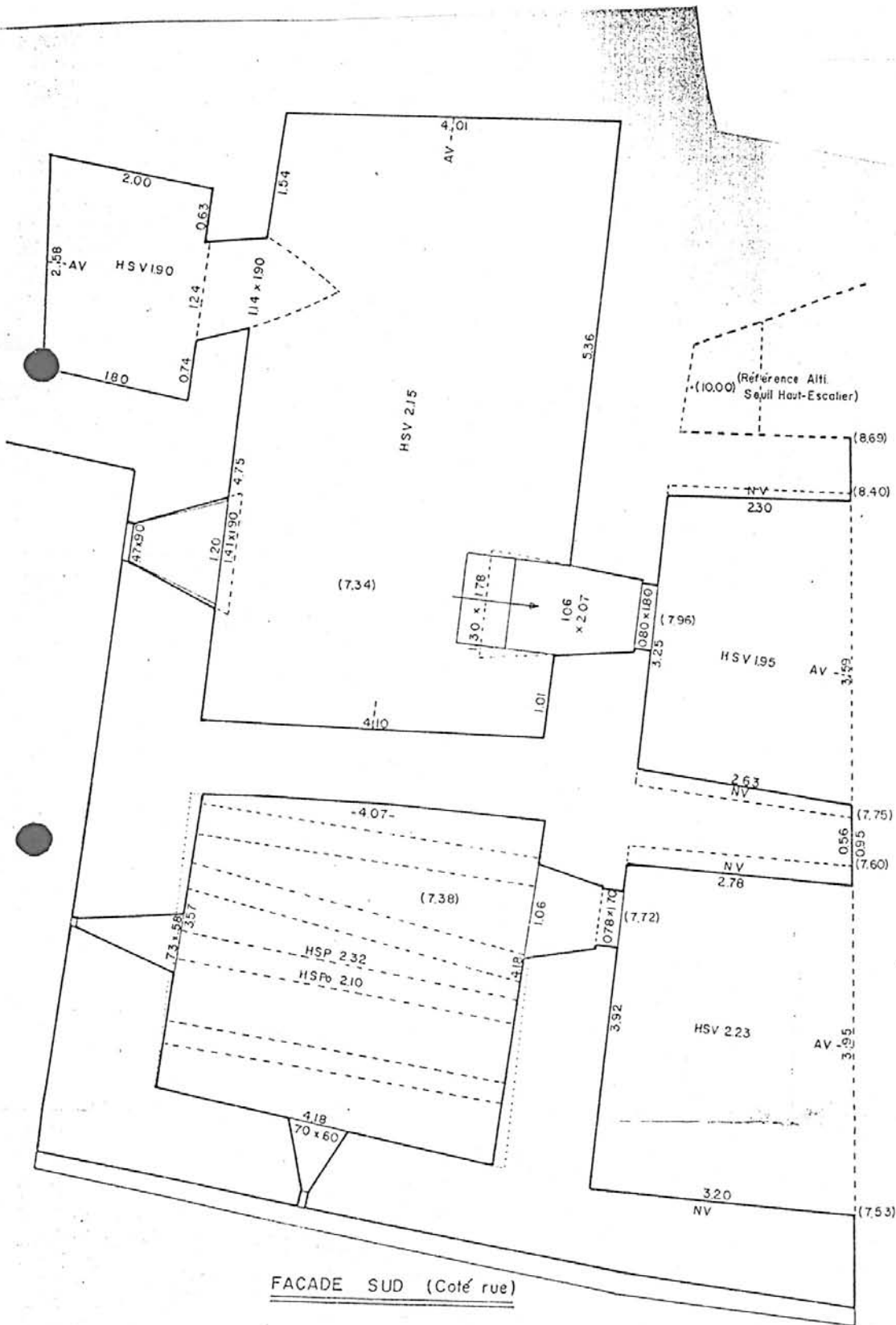
La Fare

FERME

Plan de la cave. Echelle : 1/500

Dessin Y. Lamy, stagiaire du Centre de F.P.A. 19 300-Egletons. Janvier 1989

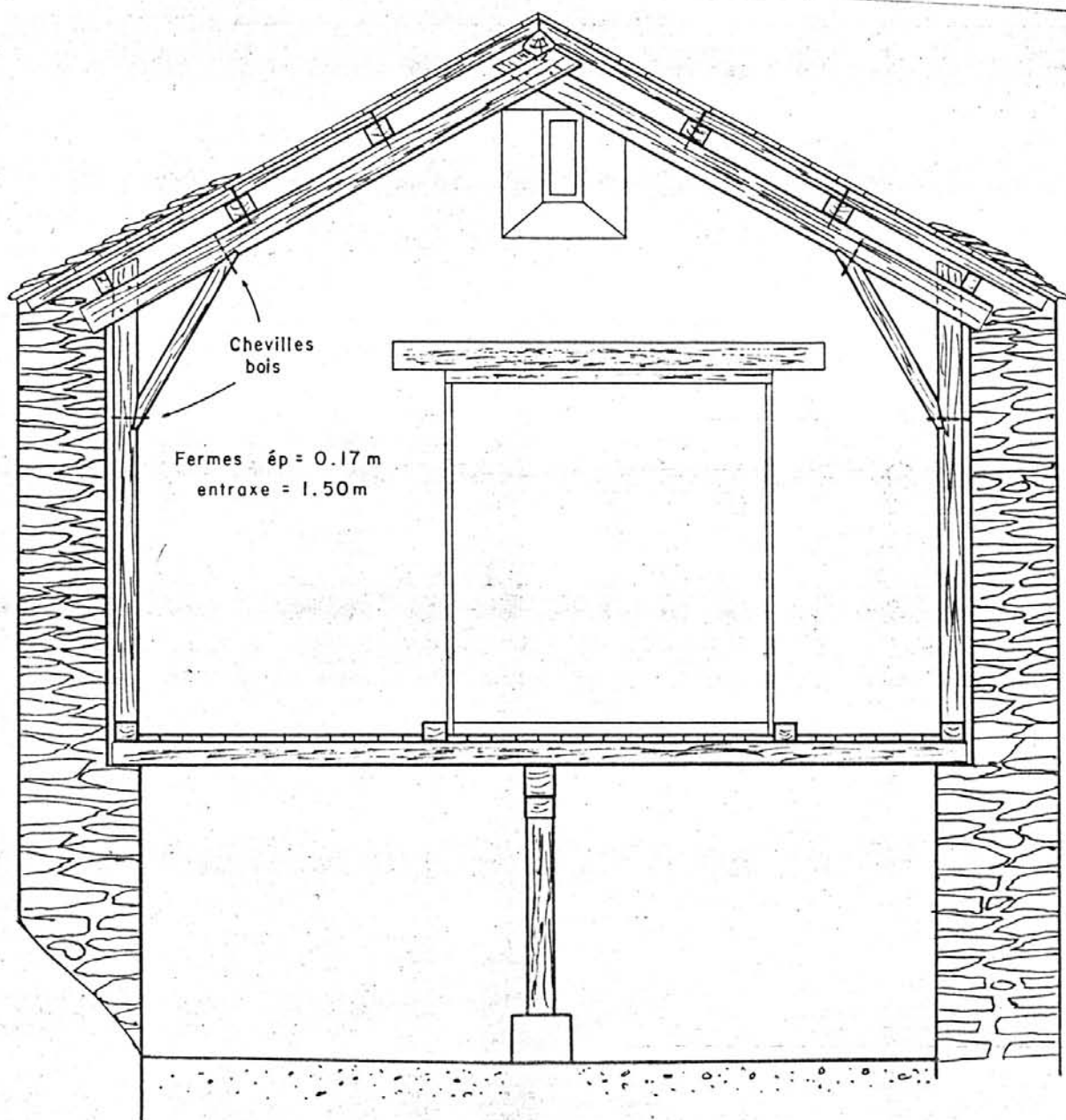
Pl. II



Coupe de la grange.

Dessin Y. Lamy, stagiaire du Centre de F.P.A. 19 300-Egletons. Janvier 1989

P1.111



A-A: COUPE DE LA GRANGE

0 3m

Vue d'ensemble des élévations
antérieures prise du sud est

Ph. Inv. Descossy

89 48 0463 X



Vue d'ensemble prise de l'ouest

Ph.Inv.Descossy
89 48 0462 X



La cour, vue d'ensemble avec au
fond l'entrée de l'étable

Ph. Inv. Descossy

89 48 0458 X



La cour, vue d'ensemble avec au
fond l'entrée de l'étable

Ph. Inv. Descossy

89 48 0464 X



201
48. PREVENCHERES. La Fare

FERME

Potence pour suspendre la crémaillère dans la cheminée de la cuisine

Ph. Inv. I. Darnas
90 48 542 Z
(Photo prise en 1988)



48. PREVENCHERES. La Fare

FERME

Potence pour suspendre la crémaillère dans la cheminée de la cuisine ; détail de la date
inscrite : 1858

Ph. Inv. I. Darnas
90 48 541 Z
(Photo prise en 1988)



203
48. PREVENCHERES. La Fare

FERME

Placard près de la cheminée de la cuisine .

Ph. Inv. I. Darnas
90 48 538 Z
(Photo prise en 1988)



204

48. PREVENCHERES La Fare

FERME

Charpente de la grange

Ph. Inv. I. Darnas
90 48 568 Z
(photo prise en 1988)

