

Département : 48

0055

Aire d'étude : VILLEFORT

Commune : PREVENCHERES

Lieu-dit : ALZONS

Dénomination : EGLISE PAROISSIALE

Vocable : PURIFICATION DE MARIE

---

Coordonnées : LAMBERT3 X = 0728410 Y = 0252260

Cadastre : 1964 B 561, 562, 967

PROPRIETE PUBLIQUE

Dossier établi en 1988, 1989 par DARNAS ISABELLE, GRANDJOUAN MARIE SYLVIE

(C) INVENTAIRE GENERAL, 1988

---

### **HISTORIQUE**

LA DATE PORTEE SUR LE PRESBYTERE CORRESPOND CERTAINEMENT A CELLE DE LA CONSTRUCTION DE L'EGLISE : 1847 ; LE LINTEAU PORTE AUSSI UNE INSCRIPTION : JEAN PIERRE ROCHE 1ER CURE.

### **DESCRIPTION**

SITUATION : EN ECART

#### COMPOSITION D'ENSEMBLE

Parties constituantes : PRESBYTERE, CIMETIERE

#### MATERIAUX

Gros oeuvre : SCHISTE, MOELLON, GRANITE, PIERRE DE TAILLE, ENDUIT PARTIEL  
Couverture : TUILE MECANIQUE, ARDOISE

#### STRUCTURE

Parti de plan : PLAN ALLONGE  
Vaisseaux et étages : 1 VAISSEAU  
Couvrement : VOUTE EN BERCEAU

ELEVATIONS : ELEVATION A TRAVEES

COUVERTURE : TOIT A LONGS PANS, FLECHE POLYGONALE, CROUPE

#### DECOR

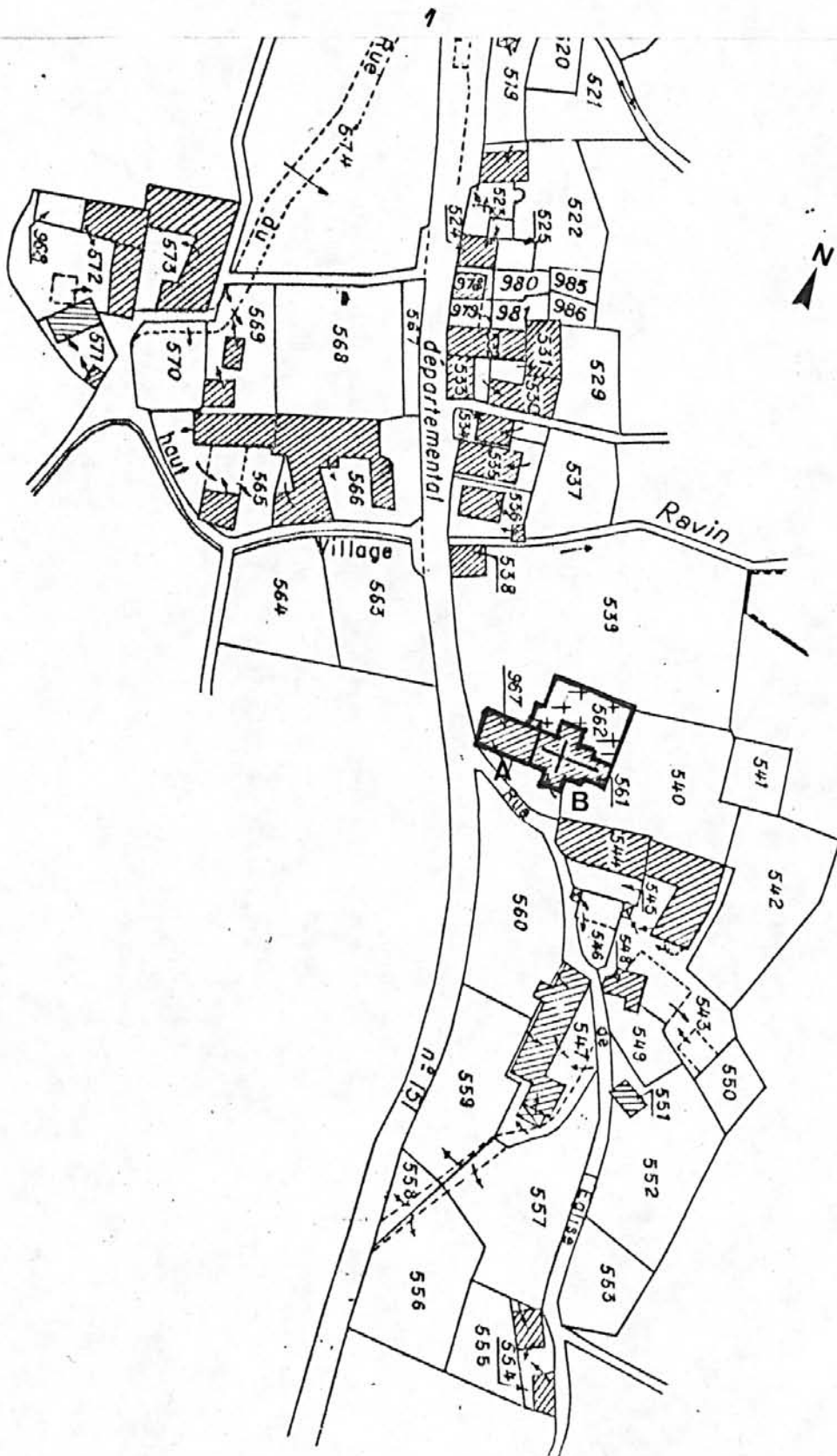
Technique : SCULPTURE

COMMENTAIRE DESCRIPTIF : EGLISE : NEF VOUTEE EN BERCEAU, CLOCHER A FLECHE OCTOGONALE COUVERTE D'ARDOISES ; PRESBYTERE ATTENANT A L'EGLISE : TOIT A CROUPE COUVERT DE TUILES MECANQUES ; ENDUIT PARTIEL SUR LES FACADES NORD

EGLISE PAROISSIALE  
Notre Dame de la Purification

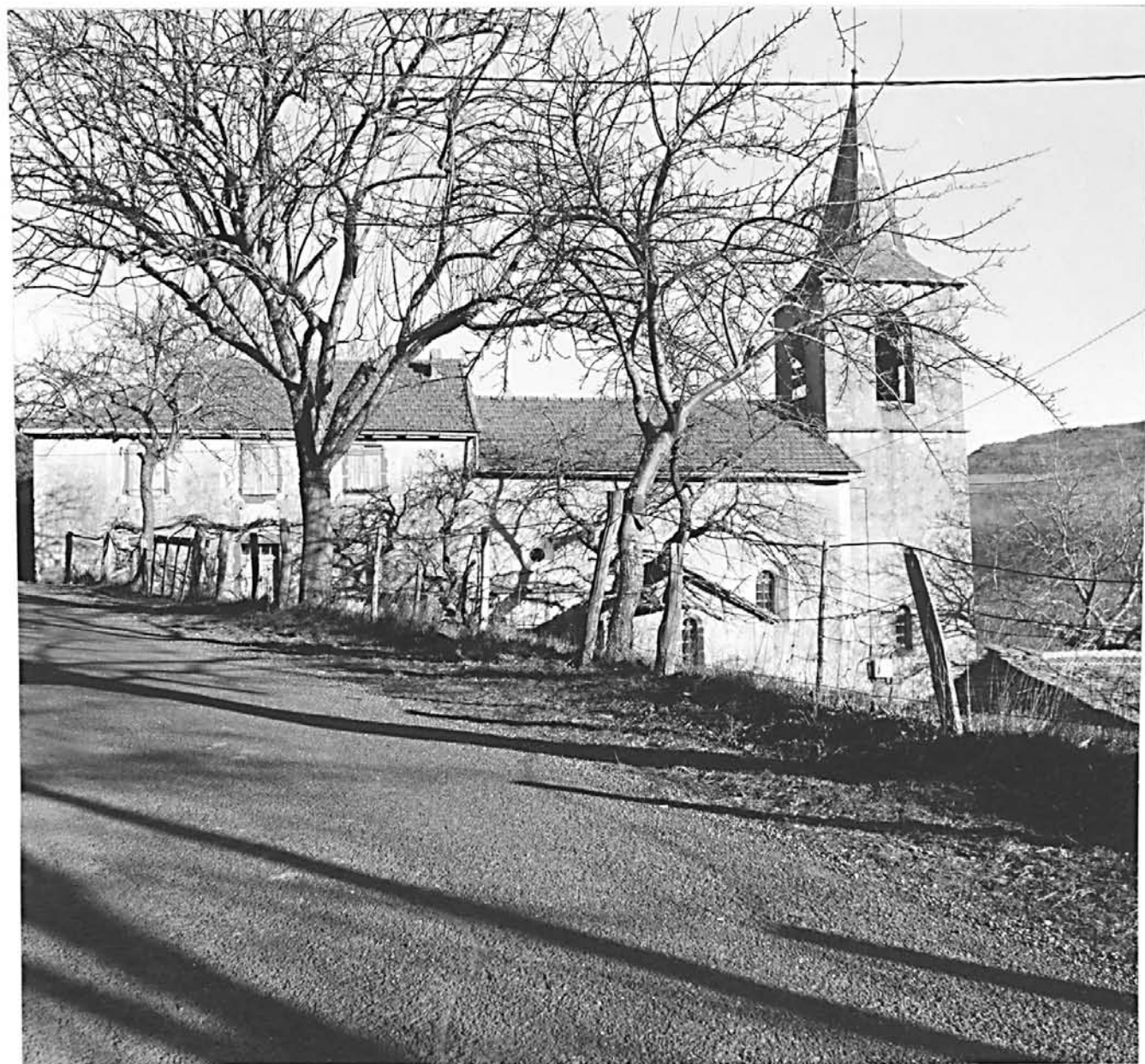
Plan de situation. Extrait du plan cadastral 1964, section B ; échelle : 1/2500.

- A - Presbytère
- B - Eglise



Vue d'ensemble prise du sud ouest

Ph.Inv.Périn  
89 48 0054 X



Vue d'ensemble, prise de l'ouest

Ph.Inv.Périn  
89 48 0056 X



Vue d'ensemble prise du nord est

Ph. Inv. Périn  
89 48 0055 X





Le chœur, vue d'ensemble

Ph. Inv. Descosy  
89 48 0057 X

Chapelle sud

Ph. Inv. Descosy  
89 48 0058 X

