

Département : 48

0052

Aire d'étude : VILLEFORT

Commune : POURCHARESSES

Lieu-dit : LE POUGET

Dénomination : FERME (no 3)

Coordonnées : LAMBERT3 X = 0725480 Y = 0237820

Cadastre : 1960 C 543

PROPRIETE PRIVEE

Dossier de PRE INVENTAIRE NORMALISE établi en 1988, 1989 par DARNAS ISABELLE, GRANDJOUAN
MARIE SYLVIE

(C) INVENTAIRE GENERAL, 1988

HISTORIQUE

ENSEMBLE DE DEUX FERMES REUNIES SUR UN SEUL FONDS A UNE DATE INCONNUE : PETITE FERME EN L
AVEC BAIES EN ACCOLADE DATANT PEUT ETRE DU 16E SIECLE;GRANDE FERME EN U, DATANT PEUT ETRE
DU 17E SIECLE ; LOGIS AVEC CHEMINEE ET SOUILLARDE OUVRANT SUR LA SALLE COMMUNE PAR DEUX
ARCS EN ANSE DE PANIER JUMELES.

DESCRIPTION

SITUATION : EN ECART

COMPOSITION D'ENSEMBLE

Parties constituantes : COUR

MATERIAUX

Gros oeuvre : GRANITE, PIERRE DE TAILLE, SCHISTE, MOELLON
Couverture : SCHISTE EN COUVERTURE

STRUCTURE

Vaisseaux et étages : 1 ETAGE CARRE

COUVERTURE : TOIT A LONGS PANS

TYPOLOGIE : PORTE SOUS CHAPERON ; COUR FERMEE ; COUR DALLEE

48. POURCHARESSES
LE POUGET
FERME N° 3

TABLE DES ILLUSTRATIONS

Pl. I Plan masse. Extrait du plan masse du hameau réalisé par l'Association "Village Européen" en 1969. Dessin J. WENNEMANN.

Pl. II Elévation sud-est. Relevé de l'Association "Village Européen" en 1969. Dessin J. WENNEMANN. Planche n° 85 48 60.

Pl. III Plan du rez-de-chaussée. Relevé de l'Association "Village Européen" en 1969. Dessin J. WENNEMANN. Planche n° 85 48 55.

Pl. IV Plan du premier étage du logis B et des combles à surcroît des autres bâtiments. Relevé de l'Association "Village Européen" en 1969. Dessin J. WENNEMANN. Planche n° 85 48 57.

Pl. V Plan du comble à surcroît du logis B. Relevé de l'Association "Village Européen" en 1969. Dessin J. WENNEMANN. Planche n° 85 48 56.

Pl. VI Coupe longitudinale sur le logis D. Relevé de l'Association "Village Européen" en 1969. Dessin J. WENNEMANN. Planche n° 85 48 58.

Pl. VII Coupe transversale sur le logis principal et sur le corps de bâtiment C. Relevé de l'Association "Village Européen" en 1969. Dessin J. WENNEMANN. Planche n° 85 48 59.

Pl. VIII Cuisine du logis principal. Elévation de détail de la cheminée et de la souillarde. Relevé de l'Association "Village Européen" en 1969. Dessin J. WENNEMANN. Planche n° 85 48 61.

Pl. IX Logis D. Elévation du détail de l'intérieur d'une fenêtre. Relevé de l'Association "Village Européen" en 1969. Dessin J. WENNEMANN. Planche n° 85 48 62.

Fig. 1 Porte d'entrée de la cour vue de la rue, détail.

Fig. 2 Hangar abritant l'entrée de la ferme, ou de l'intérieur de la cour. (A l'arrière plan, élévation est du logis de la première ferme).

Fig. 3 Elévation est.

Fig. 4 Elévation est.

Fig. 5 Elévation est du logis principal, détail.

Fig. 6 Logis secondaire, détail de l'embrasure intérieure d'une fenêtre de l'élévation est.

Fig. 7 Cuisine du logis principal : la cheminée.

Fig. 8 Logis secondaire, élévation sud.

Fig. 9 Logis secondaire, élévation sud, détail de la porte.

Plan masse. Extrait du plan masse du hameau réalisé par l'association "Village européen en 1969, échelle 1/500 (agrandissement de 150%) ; dessin J.WENNEMANN.

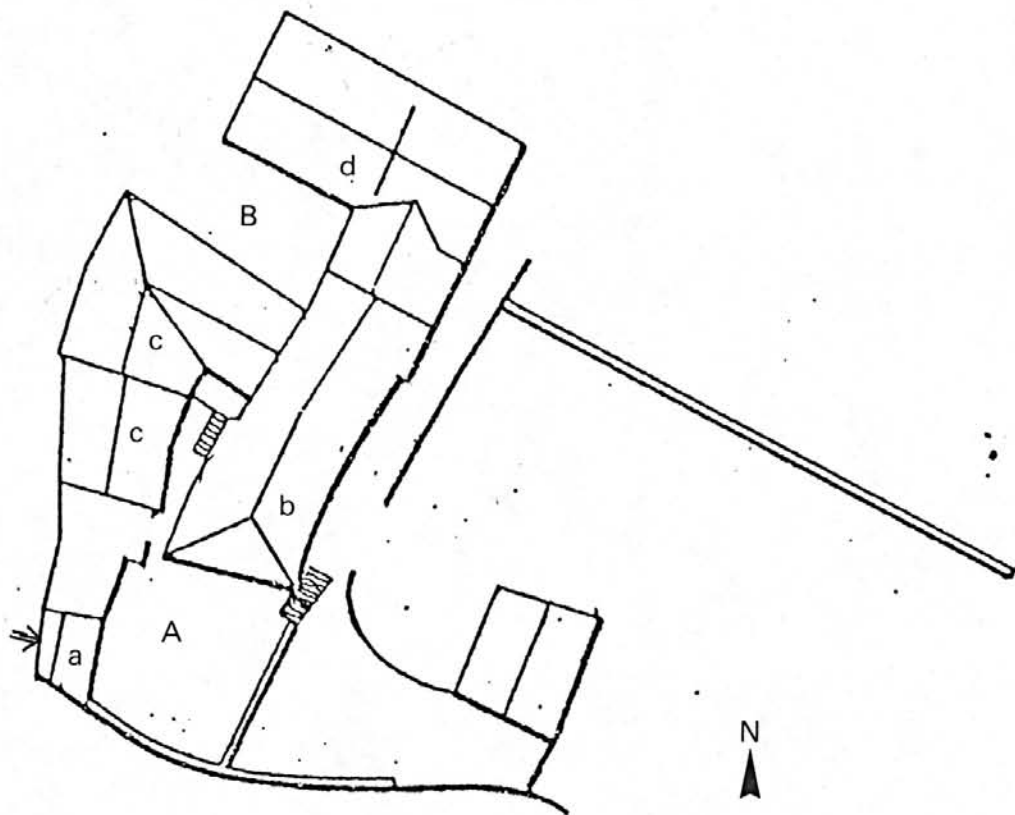
Pl. I

A. Ensemble principal

- a - hangar abritant la porte d'entrée
- b - logis
- c - granges-étables

B - Ensemble secondaire

- d - logis secondaire (probablement plus ancien)



219

48. POURCHARESSES.

Le Pouget

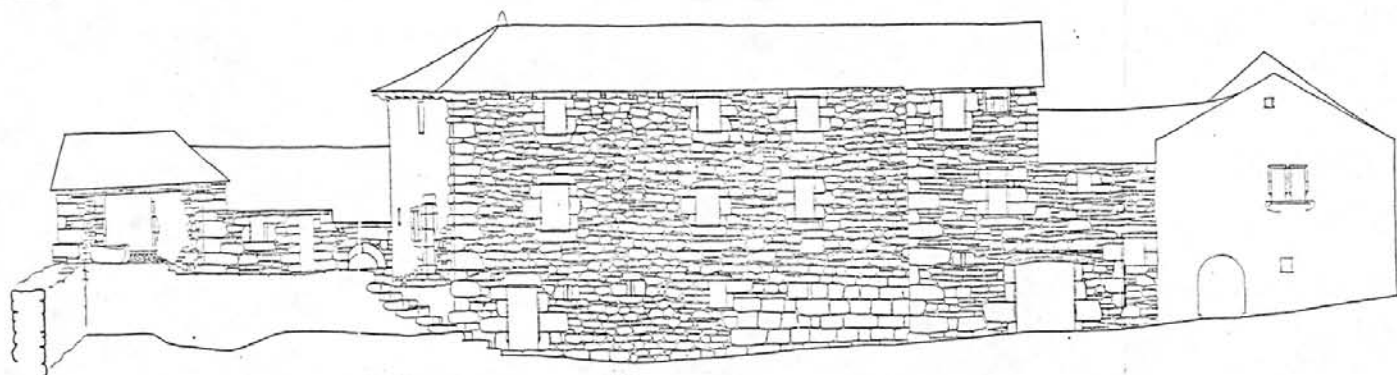
FERME n°3

Elévation sud-est.

Echelle : 1/50. Relevé de l'association "Village européen" ; dessin J.WENNEMANN, 1969.

Planche n°85.48.60.

Pl. II



VILLAGE EUROPEEN DU POUGET
POURCHARESSES
48850 VILLEFORD
Tel. 04 48 80 40

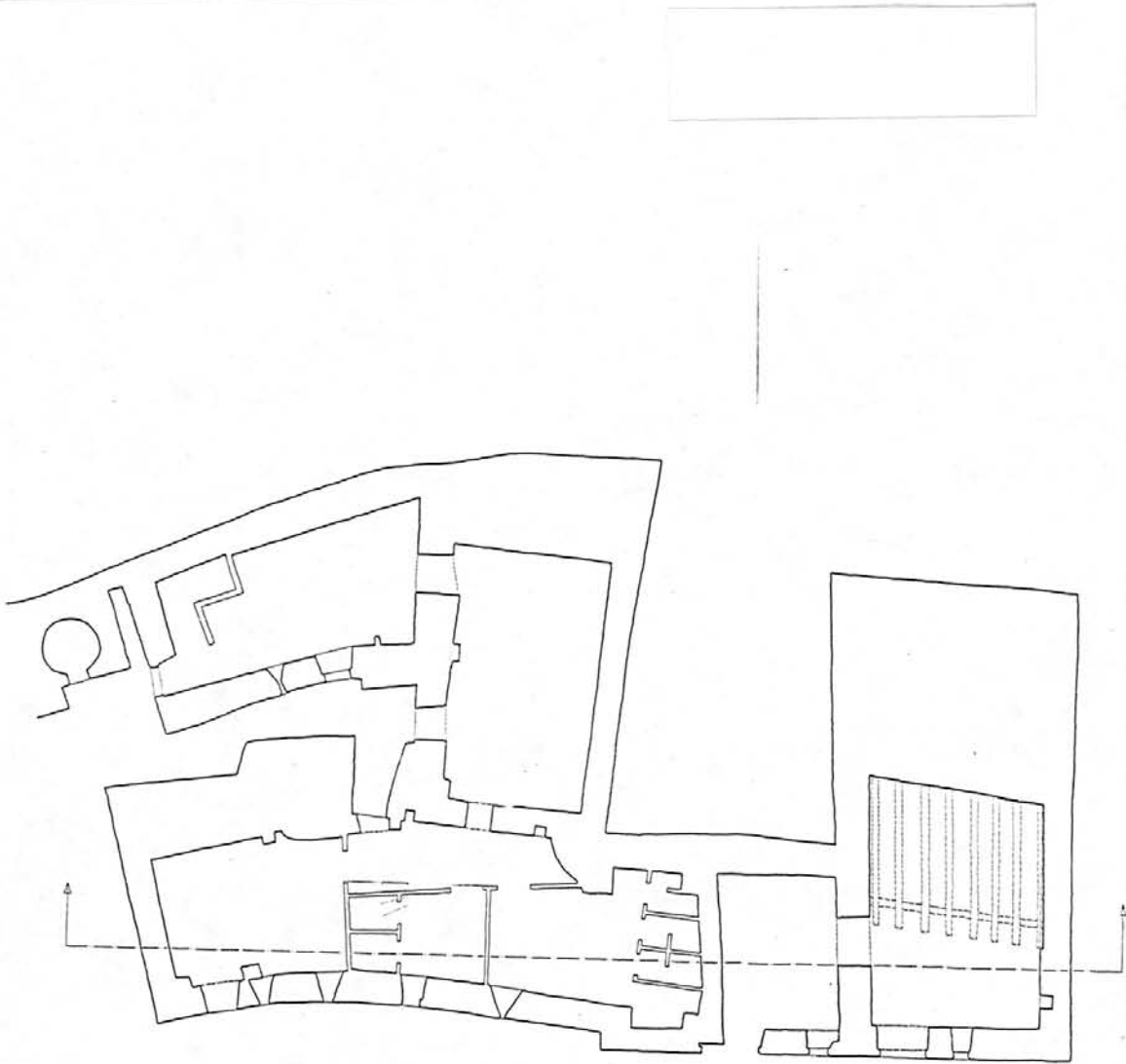
220

48. POURCHARESSES.

Le Pouget

FERME n°3

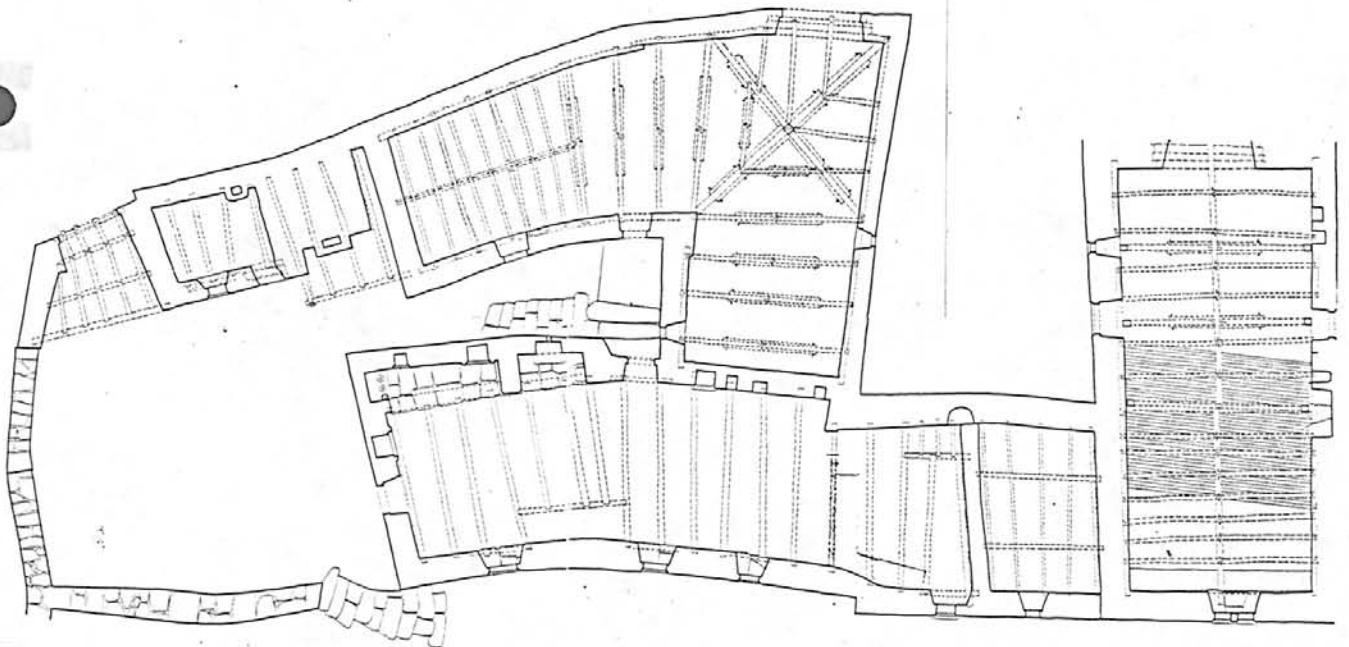
Plan du rez-de-chaussée. Echelle : 1/50. Relevé de l'association "Village européen"
dessin J.WENNEMANN, 1969.
Pl. III



Plan du premier étage du logis b et des combles à surcroit des autres bâtiments.
Echelle : 1/50. Relevé de l'association "Village européen" ; dessin J.WENNEMANN,
1969.

Planche n°85 48 57.

Pl. IV



48. POURCHARESSSES.

Le Pouget

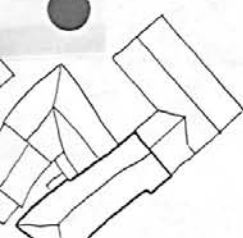
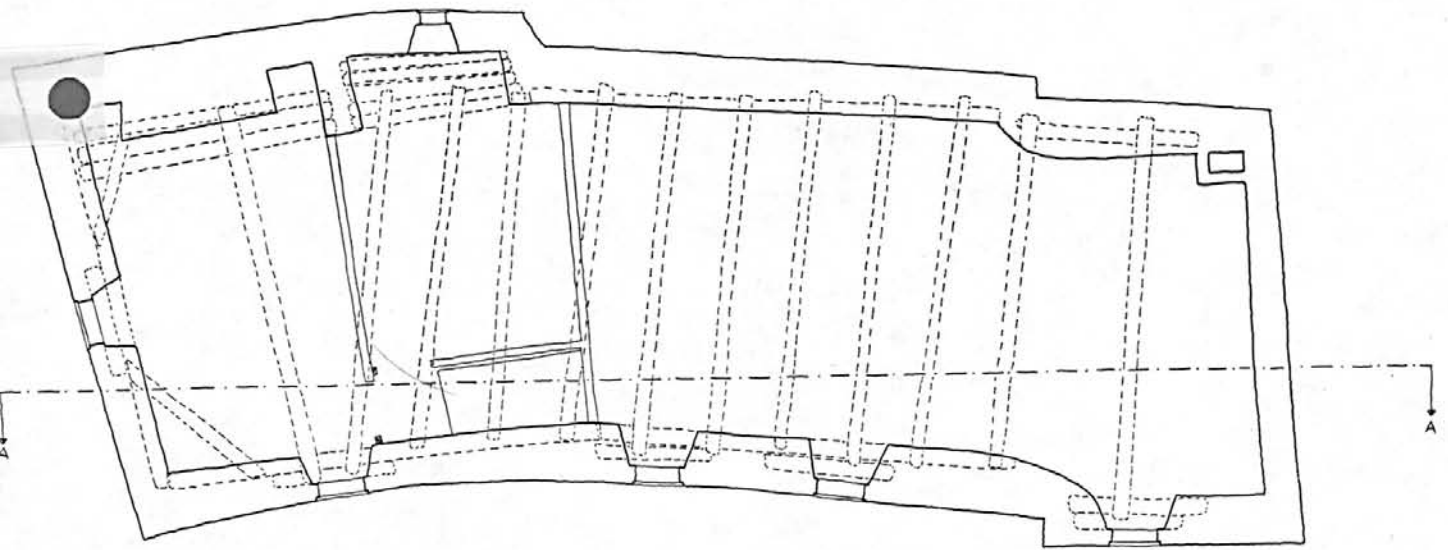
FERME n°3

Plan du comble à surcroît du logis b.

Echelle : 1/50. Relevé de l'association "Village européen" ; dessin J.WENNEMANN, 1969.

Planche n° 85 48 56.

Pl.V



VILLAGE EUROPEEN
POURCHARESSSES
48300 W
Tél. : (6)

LE POUGET FRANCE

HAUS NR. 2
GRUNDRISS OBERGESCH.

GEMESSEN, APRIL 1969

BEATRIS
WOLFGANG
RICCARDO
INGEBORG

WENNEMANN

48. POURCHARESSES.

Le Pouget

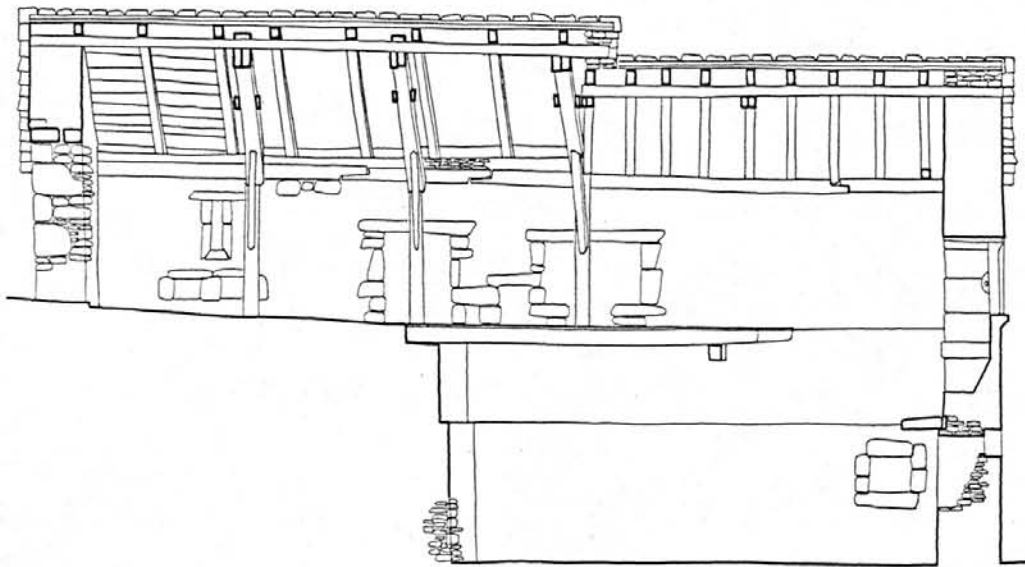
FERME n° 3

Coupe longitudinale sur le logis d.

Echelle : 1/50. Relevé de l'association "Village européen" ; dessin J.WENNEMANN, 1969.

Planche n°85 48 58.

Pl. VI



224

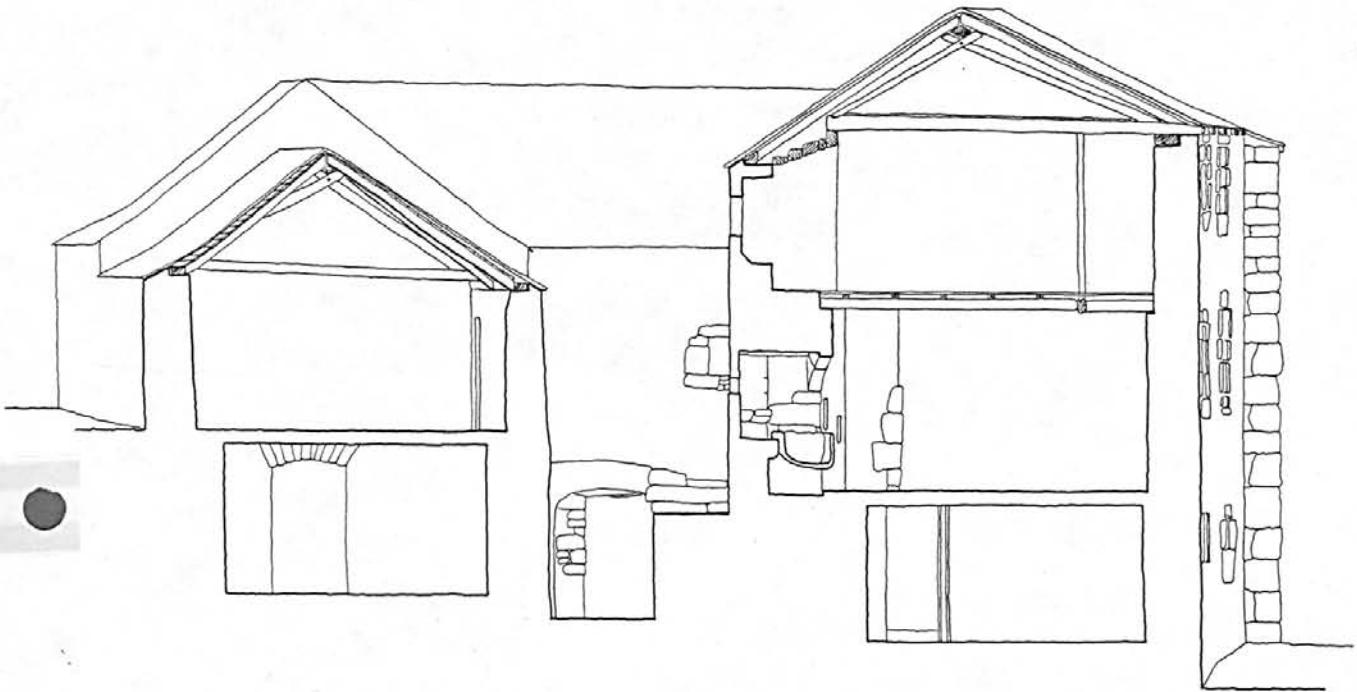
48. POURCHARETTES.

Le Pouget

FERME n°3

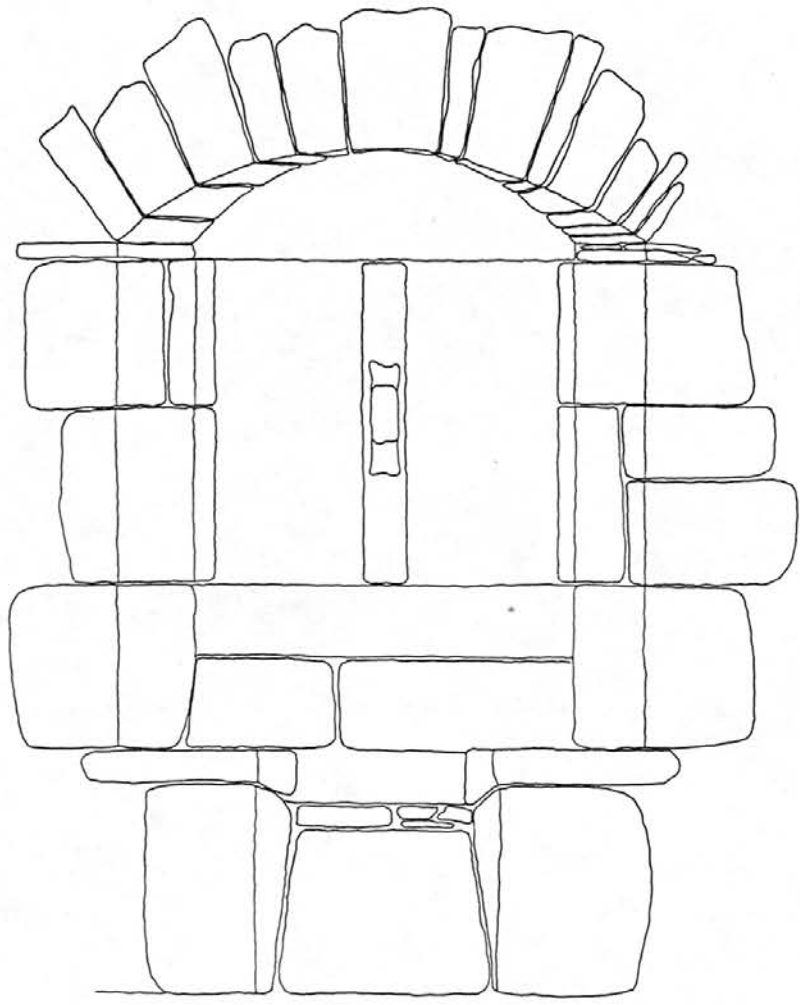
Coupe transversale sur le logis principal (b) et sur le corps du bâtiment c.
Echelle : 1/50. Relevé de l'association "Village européen" ; dessin J.WENNEMANN,
1969.
Planche n°85 48 59.

Pl. VII



Logis d. Elévation du détail de l'intérieur d'une fenêtre.
Echelle : 1/50. Relevé de l'association "Village européen" ; dessin J.WENNEMANN,
1969.
Planche n° 85 48 62.

Pl. IX



227
48 POURCHARESSES

3eme ferme
Pouget (Le)

FERME

Porte d'entrée de la cour vue de
la rue, détail

Ph.Inv.Descossy

89 48 0450 X



Hangar abritant l'entrée de la
ferme, ou de l'intérieur de la
cour. (A l'arrière plan élévation
est du logis de la lère ferme)

CLICHE INV. V. CHAPAL

86.48.36.Z



Elévation est.

CLICHE INV. V. CHAPAL

86.48.25.Z



Elévation est.

CLICHE INV. V. CHAPAL

86.48.26.Z



231
48. POURCHARESSES

Le Pouget

FERME (n°3)

Elévation est du logis principal, détail

Ph. Inv. Descosy.
69.48. 689.X



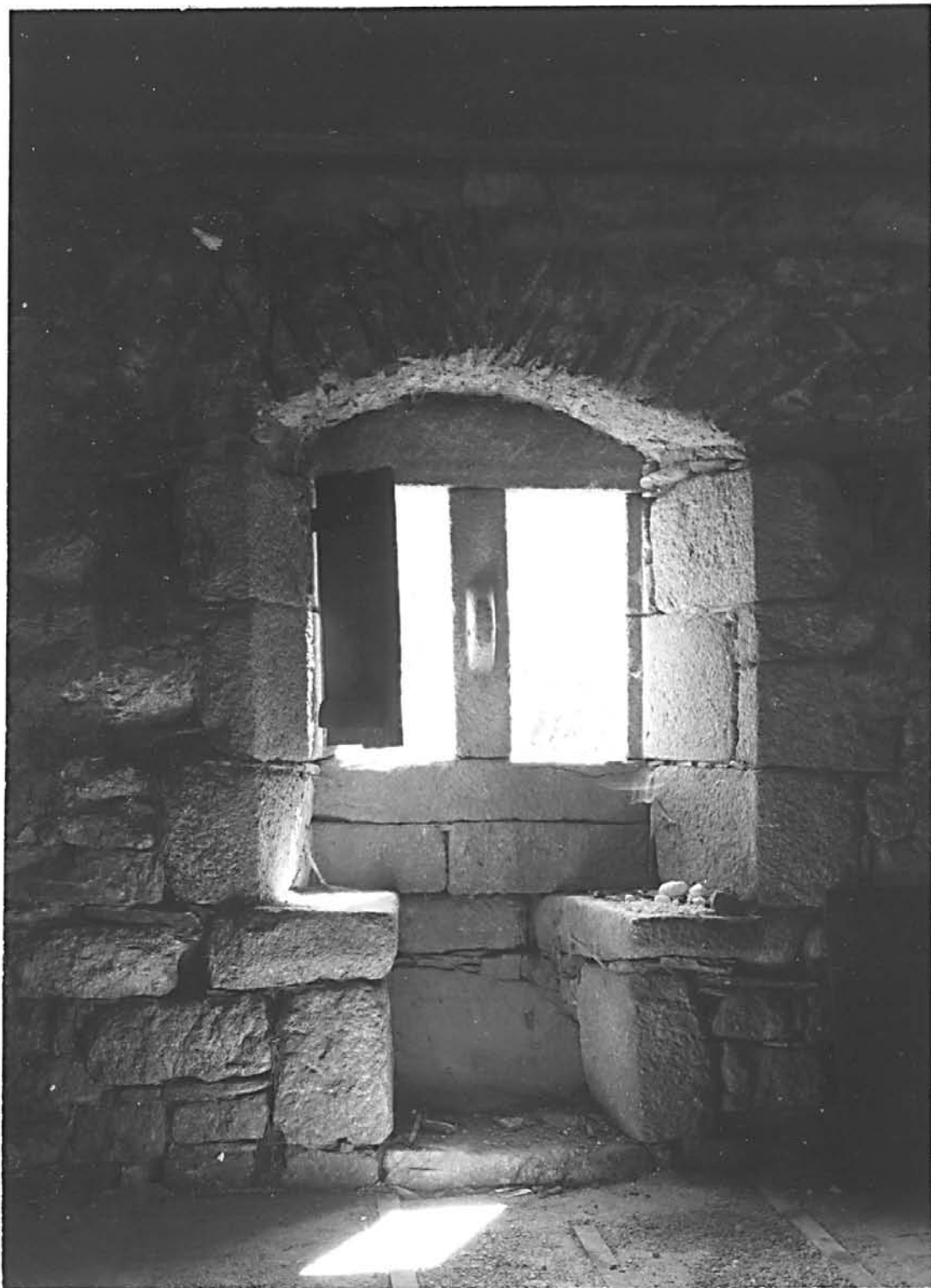
48. POURCHARESSES

Le Pouget

FERME (n°3)

Logis secondaire, détail de l'embrasure intérieure d'une fenêtre de l'élévation est.

Ph. Inv. Descosy.
69.48. 690.X



48. POURCHARESSES.

Le Pouget

FERME (n°3)

Cuisine du logis principal : la cheminée.

Ph. Inv. Descosy.
69.48. 685.X



221

48. POURCHARESSES

Le Pouget

FERME (n° 3)

Logis secondaire, élévation sud.

Ph. Inv. Descosy.
69.48. 682.X



48. POURCHARESSES

Le Pouget

FERME (n°3)

Logis secondaire, élévation sud, détail de la porte.

Ph. Inv. Descosy.
69.48. 683.X

