

Département : 48

0036

Aire d'étude : VILLEFORT

Commune : PIED DE BORNE

Lieu-dit : PLANCHAMP DU MILIEU

Dénomination : CHATEAU

Coordonnées : LAMBERT3 X = 0730630 Y = 0243560

Cadastre : 1968 D 264

PROPRIETE PRIVEE

Dossier de PRE INVENTAIRE NORMALISE établi en 1988, 1989 par DARNAS ISABELLE, GRANDJOUAN
MARIE SYLVIE

(C) INVENTAIRE GENERAL, 1988

HISTORIQUE

CONSTRUCTION DU GRAND CORPS DE LOGIS A LA FIN DU 19E SIECLE POUR FREDERIC BARROT DANS LE
STYLE NEO RENAISSANCE ; UN LOGIS PLUS ANCIEN (18E SIECLE?) A ETE CONSERVE AU NORD EST.

DESCRIPTION

SITUATION : EN ECART

MATERIAUX

Gros oeuvre : BRIQUE, GRANITE, PIERRE DE TAILLE

Couverture : ARDOISE

STRUCTURE

Vaisseaux et étages : 2 ETAGES CARRES

Couvrement : FAUSSE VOUTE D'OGIVES

ELEVATIONS : ELEVATION ORDONNANCEE

COUVERTURE : TOIT A LONGS PANS, TOIT CONIQUE, FLECHE POLYGONALE

DISTRIBUTION : ESCALIER DE DISTRIBUTION EXTERIEUR, EN MACONNERIE, ESCALIER DROIT, ESCALIER
DANS OEUVRE, ESCALIER DROIT, EN MACONNERIE

DECOR

Technique : DECOR STUQUE

Représentation : ORNEMENT VEGETAL, ORNEMENT GEOMETRIQUE

TPOLOGIE : PORTE SOUS CHAPERON

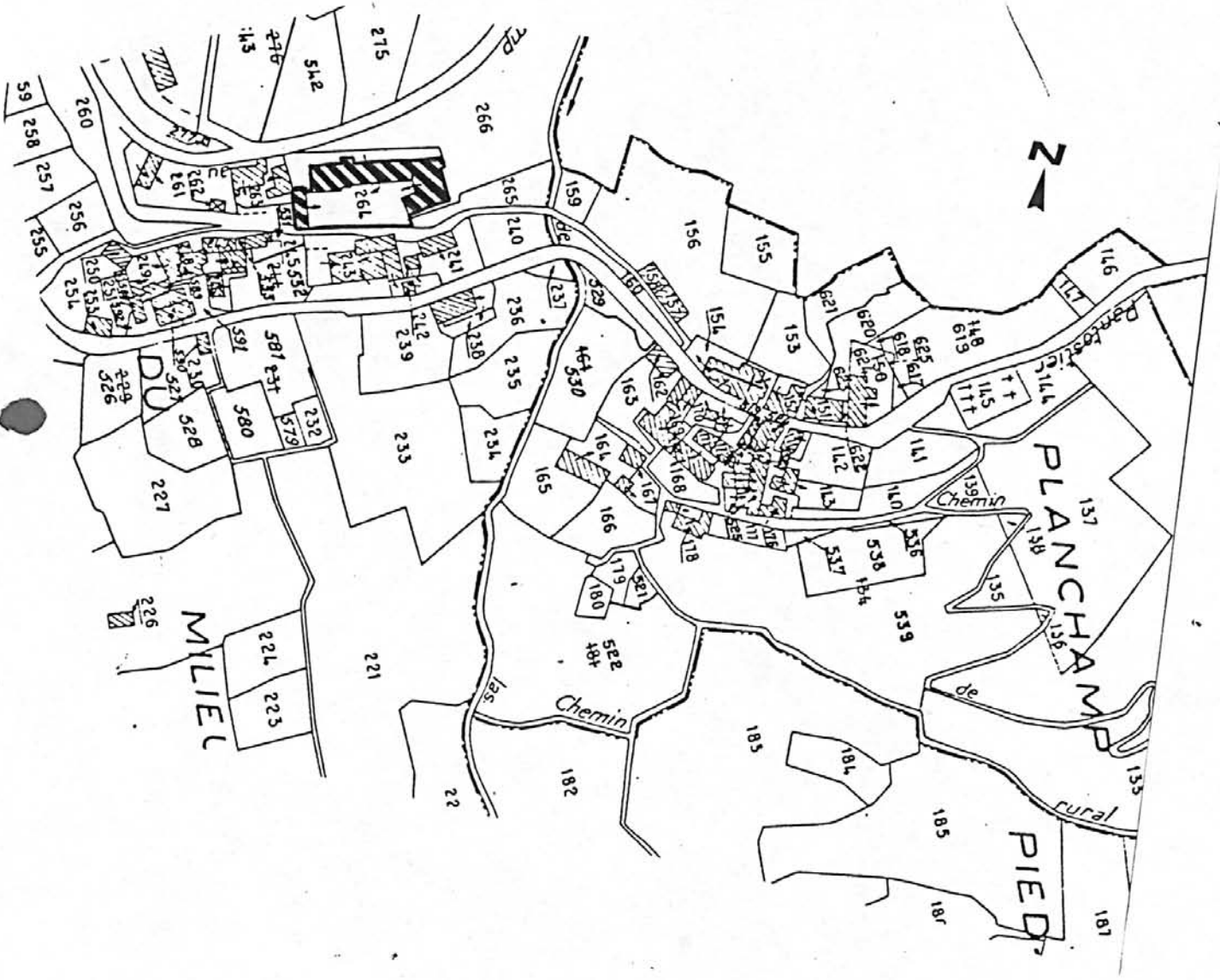
236

48. PIED DE BORNE

Planchamp

CHATEAU

Plan de situation. Extrait du plan cadastral 1968, section D ; échelle : 1/2500.

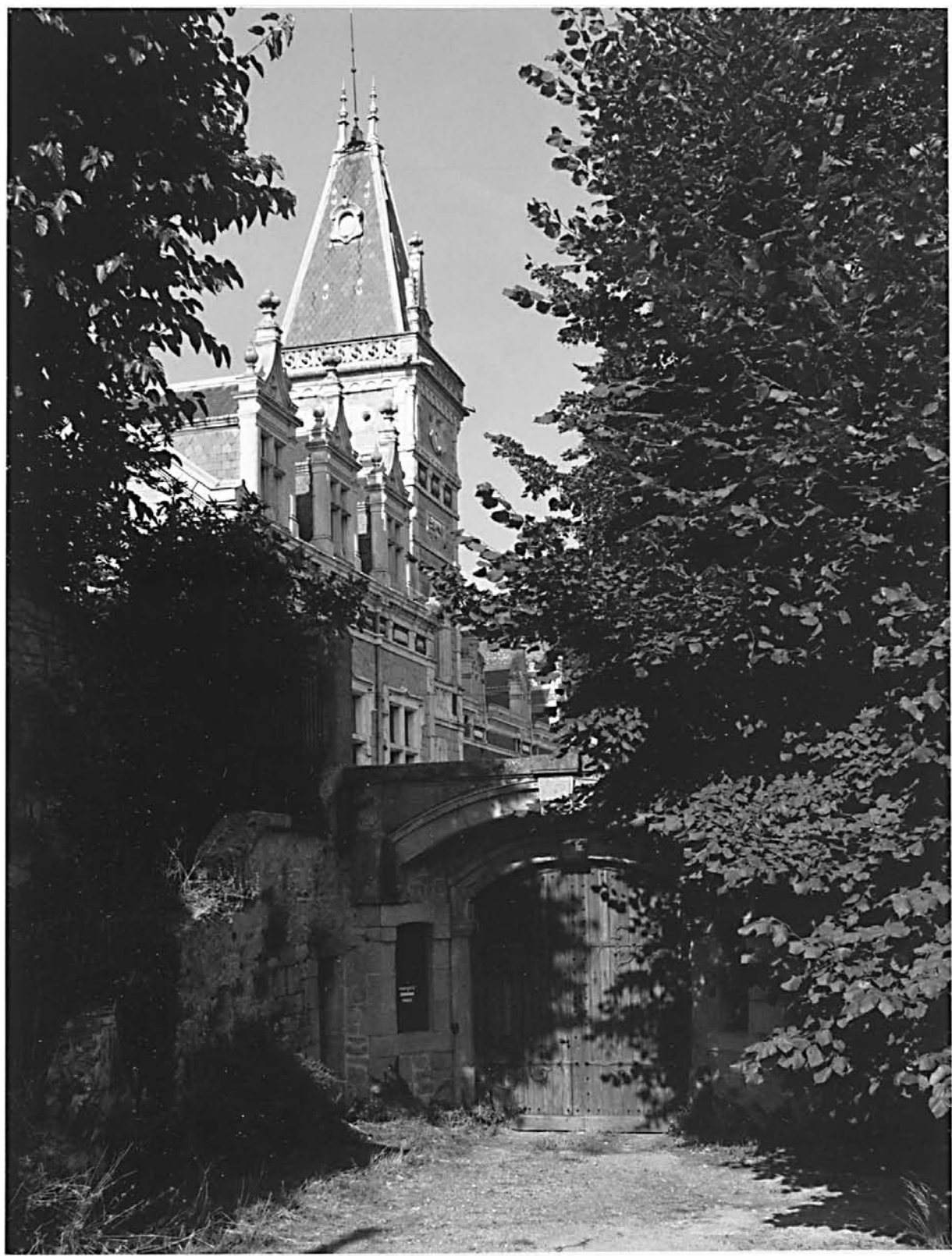


48. PIED DE BORNE Planchamp du Milieu

CHATEAU

Porte principale vue de la route

Ph. Inv. M. Descosy
88 48 062 X



Vue d'ensemble des élévations sur
cour

Ph. Inv. Descossy

88 48 0063 X



237
48 PIED DE BORNE

Planchamp

CHATEAU

Elévation sur cour du corps
principal

Ph. Inv. Descossy

88 48 0064 X



Vue d'ensemble de la grande salle
et des lambris

Ph. Inv. Descossy

88 48 0066 X

65 x

