

Département : 48

0035

Aire d'étude : VILLEFORT

Commune : PIED DE BORNE

Lieu-dit : PLANCHAMP DU MILIEU

Dénomination : **EGLISE PAROISSIALE**

Vocable : **SAINTE MADELEINE**

Coordonnées : LAMBERT3 X = 0730750 Y = 0243500

Cadastre : 1968 D 154

PROPRIETE PUBLIQUE

Dossier de PRE INVENTAIRE NORMALISE établi en 1988, 1989 par DARNAS ISABELLE, GRANDJOUAN MARIE SYLVIE

(C) INVENTAIRE GENERAL, 1988

HISTORIQUE

CONSTRUCTION D'UNE PREMIERE EGLISE AU MOMENT DE LA CREATION DE LA PAROISSE EN 1750 ; ENTIEREMENT DEMOLIE ET RECONSTRUITE SUR LE MEME EMPLACEMENT EN 1905 (INSCRIPTION SUR LE TYMPAN DE LA PORTE D'ENTREE) PAR L'ARCHITECTE DIOCESAIN, PROBABLEMENT GRACE AU FINANCEMENT DU MAIRE FREDERIC BARROT, BENEDICTION LE 11 OCTOBRE 1907.

DESCRIPTION

SITUATION : EN ECART

MATERIAUX

Gros oeuvre : GRANITE, PIERRE DE TAILLE, MOELLON
Couverture : SCHISTE EN COUVERTURE

STRUCTURE

Parti de plan : PLAN EN CROIX LATINE
Vaisseaux et étages : 1 VAISSEAU
Couvrement : VOUTE D'ARETES, EN BRIQUE, CUL DE FOUR

COUVERTURE : TOIT A LONGS PANS, CROUPE, FLECHE POLYGONALE

COMMENTAIRE DESCRIPTIF : NEF ET TRANSEPT VOUTES EN BERCEAU ; ABSIDE VOUTEE EN CUL DE FOUR

TYPOLOGIE : CLOCHER PORCHE

180
48. PIED DE BORNE. Planchamp.

EGLISE PAROISSIALE

Sainte Madeleine

DOCUMENTATION.

I - SOURCES

A.D. Lozère 2 O 1126 : " Deux extraits du registre de délibération du Conseil Municipal sur le projet de reconstruction de l'église paroissiale ", 19 octobre 1902 -13 septembre 1905.

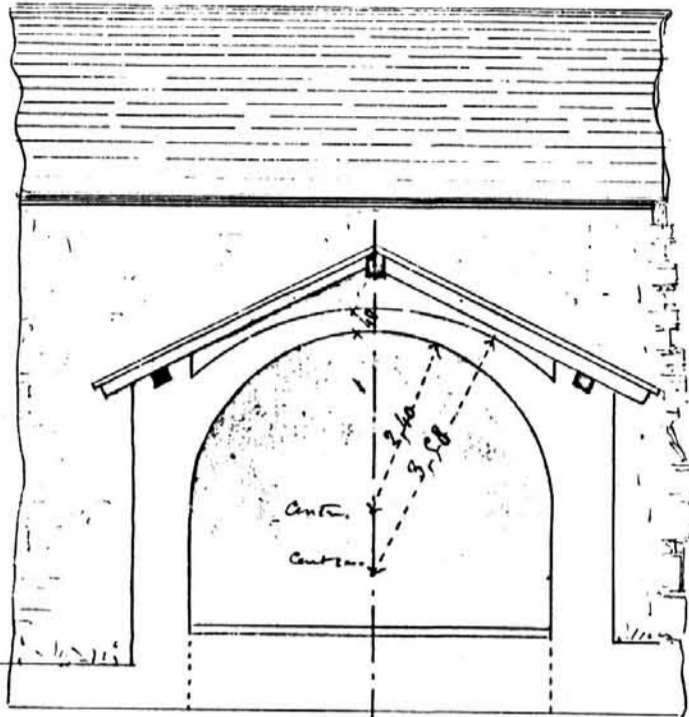
A.D. Lozère 98 V 27 : " Inventaire des biens de la fabrique ", 23 février 1906.

A. D. Lozère, H2 : DAUCET, Les églises de Lozère, p. 166.

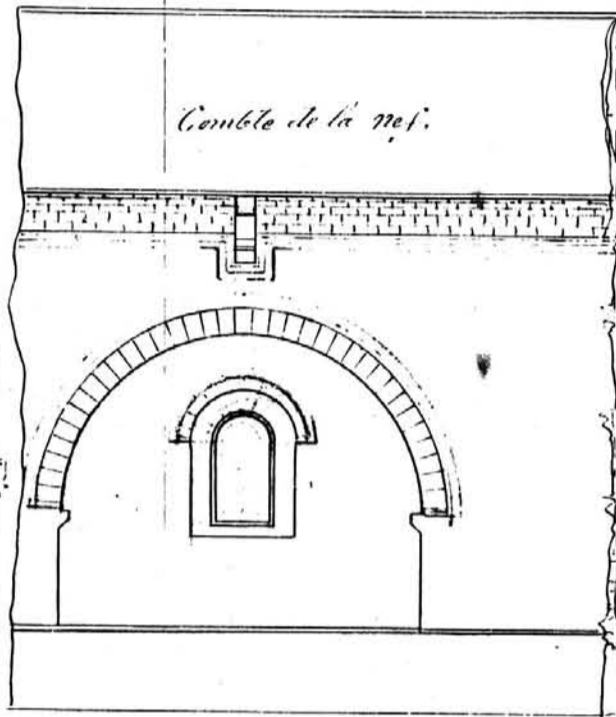
Département de la Lozère.

Eglise paroissiale de la Commune de Blanchamp.

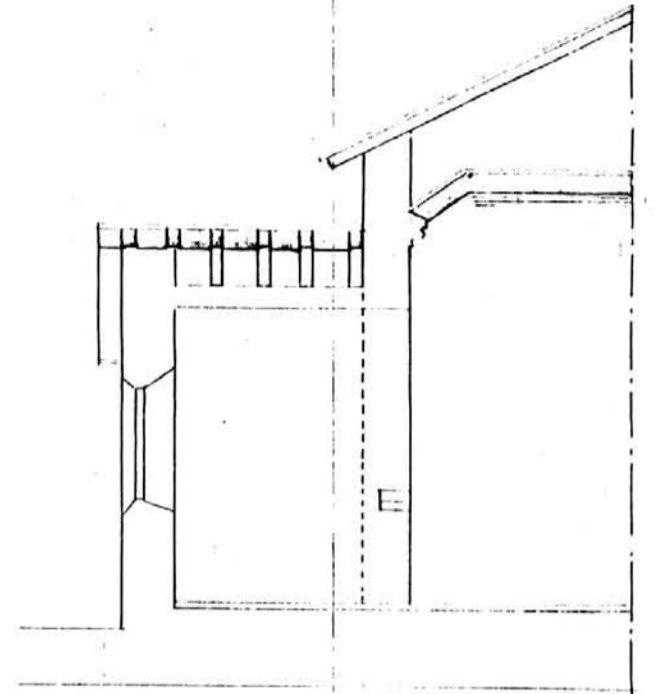
Reconstruction de la Chapelle nord.



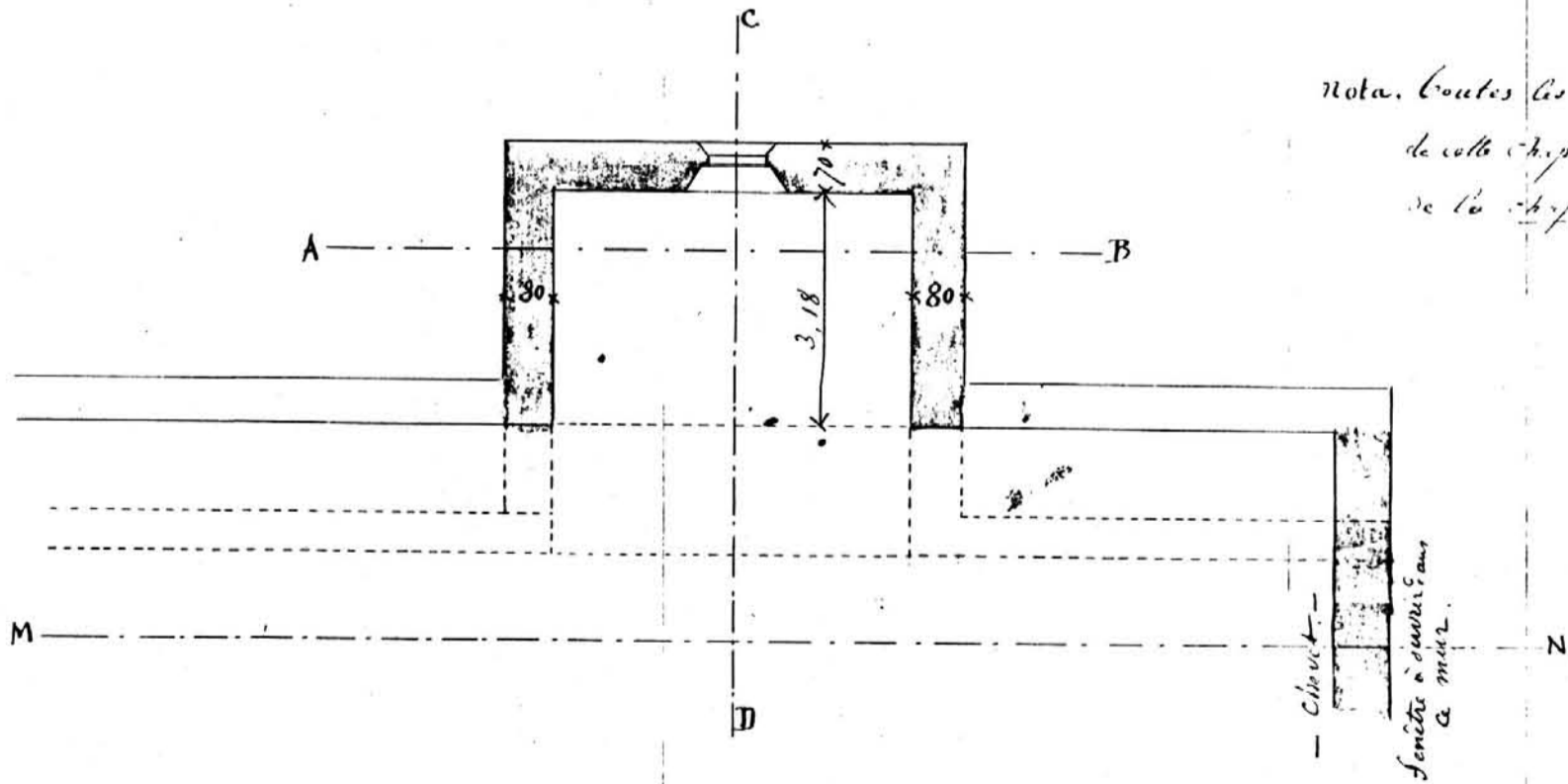
Coupe AB de la Chapelle
vue de l'extérieur.



Coupe MN sur la nef, montrant
l'entrée de la Chapelle nord.



Coupe CD sur la Chapelle nord
et la nef.



Nota. Toutes les dimensions et dispositions
de cette chapelle sont conformes à
ce que la chapelle sud qui est symétrique.

Plan montrant savoir :

- Rouge. - Chapelle nord à refaire.
- Rose. - mur nord déjà refait.
- noir. - mur du Chœur conservé.
- Jaune. - partie ancienne démolie.

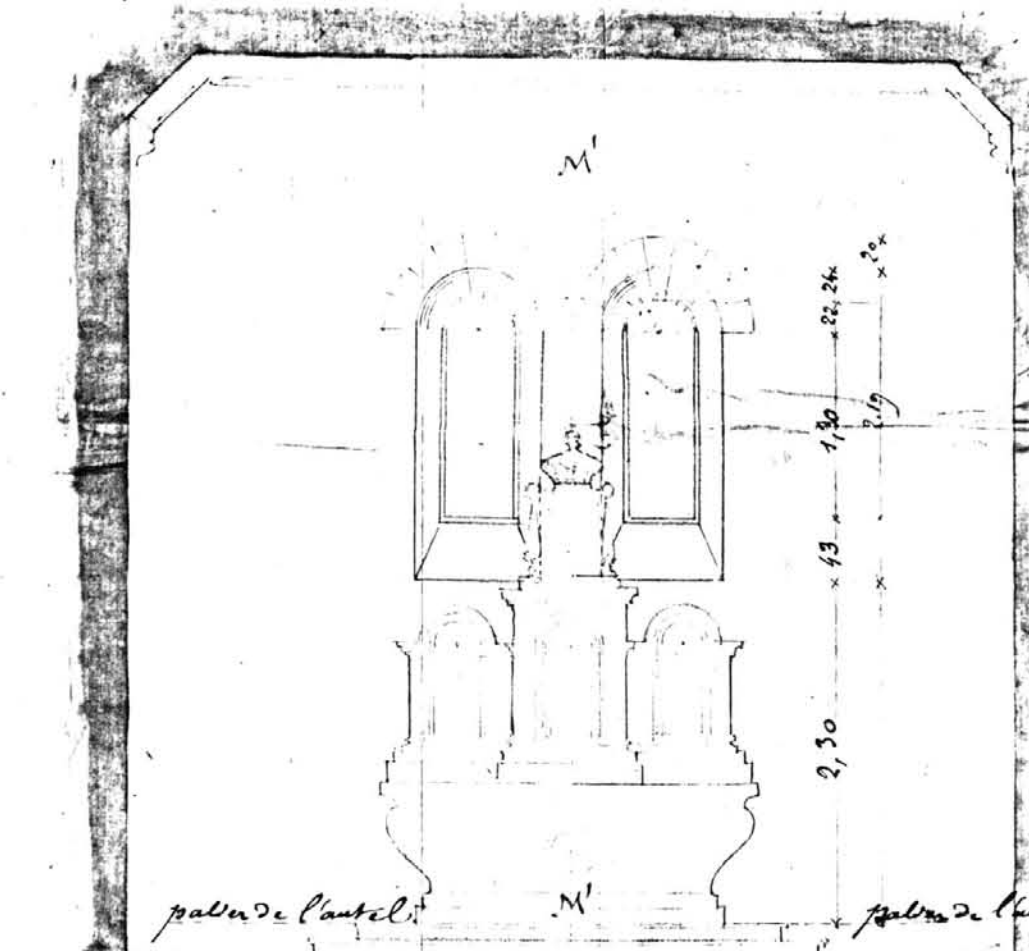
Echelle de 0^m 10^m p. m.

Mons, le 23 mai 1867.
L'architecte du département.

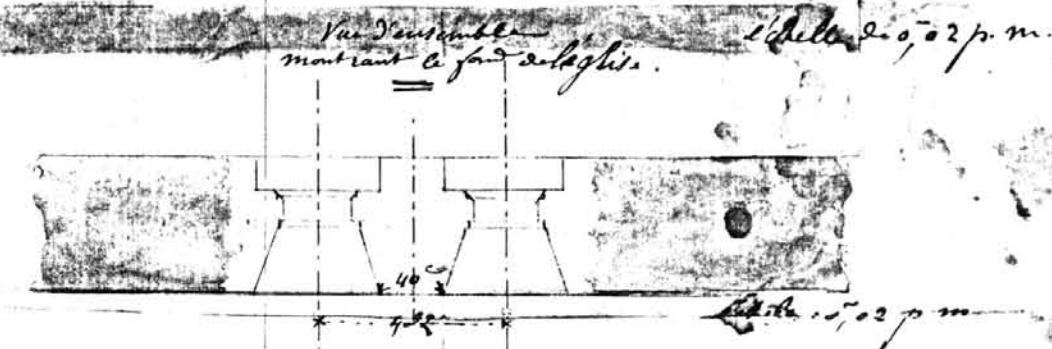
Albert Reynaud

Eglise paroissiale de la Commune de Planchamp.

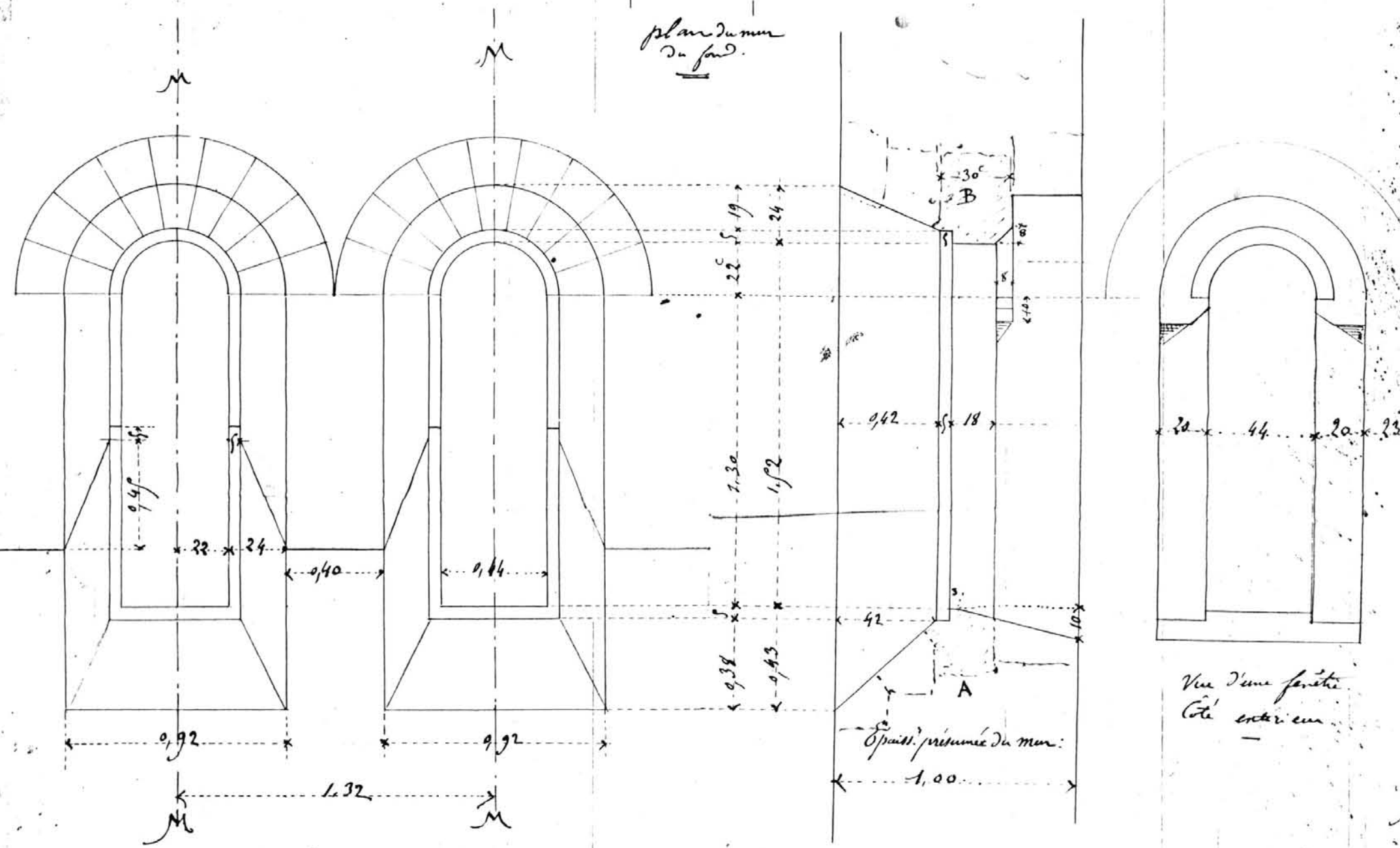
Perçement d'une fenêtre jumelée dans le mur du chœur.



Coupe transversale de l'Eglise.



plan du mur du fond.



Vue de la Double fenêtre, Côté intérieur.

Coupe transversale sur

Vue d'une fenêtre Côté extérieur.

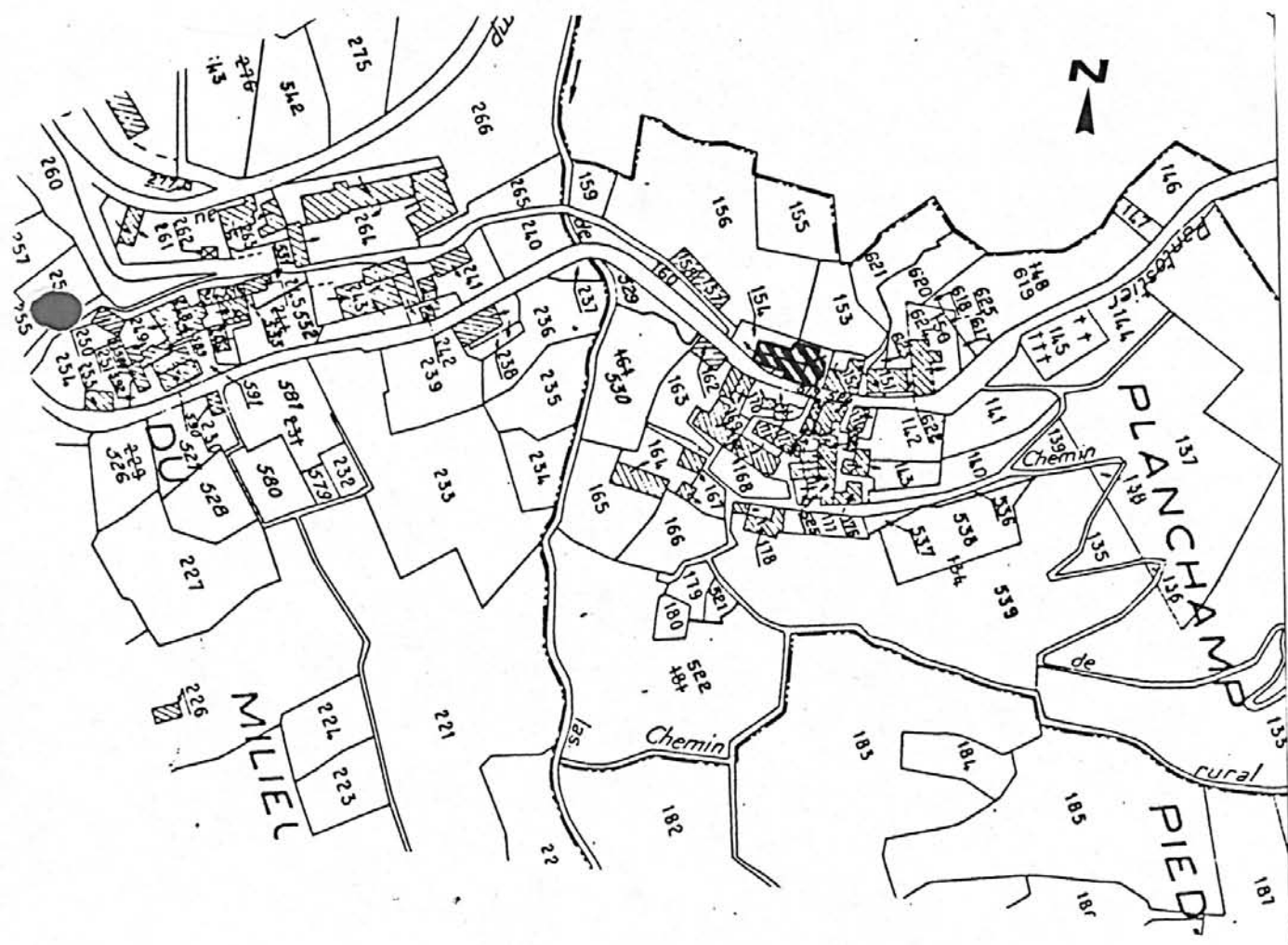
48. PIED DE BORNE

Planchamp

EGLISE PAROISSIALE

Sainte Madeleine

Plan de situation. Extrait du plan cadastral 1968, section D ; échelle : 1/2500.



184

48 PIED DE BORNE

Planchamp

EGLISE PAROISSIALE
Sainte Madeleine

Vue d'ensemble prise de l'ouest

Ph. Inv. Périn
89 48 0009 X



Vue d'ensemble de l'intérieur de
l'église prise de la tribune

Ph. Inv. Descossy

89 48 0010 X



-vue d'ensemble de la nef prise du
choeur vers l'entrée

Ph.Inv.Périn

89 48 0011 X

