

Département : 48

0031

Aire d'étude : VILLEFORT

Commune : PIED DE BORNE

Lieu-dit : LA BEISSIERE

Dénomination : FERME

Coordonnées : LAMBERT3 X = 0728770 Y = 0244720

Cadastre : 1955 E 104

PROPRIETE PRIVEE

Etat de conservation : MAUVAIS ETAT, RESTAURE

Dossier de PRE INVENTAIRE NORMALISE établi en 1988, 1989 par DARNAS ISABELLE, GRANDJOUAN MARIE SYLVIE

(C) INVENTAIRE GENERAL, 1988

HISTORIQUE

LE LOGIS DATE PROBABLEMENT DU 17E SIECLE : LINTEAU DE PORTE EN ACCOLADE ET FENETRES A TRAVERSE ; AU 18E OU AU 19E SIECLE, ADJONCTION D'UNE GRANGE ETABLE ; CONSTRUCTION D'UN DEUXIEME LOGIS A LA FIN DU 19E SIECLE.

DESCRIPTION

SITUATION : EN ECART

COMPOSITION D'ENSEMBLE

Parties constituant : COUR, GRANGE, ETABLE, SECHOIR A CHATAIGNES

MATERIAUX

Gros oeuvre : GRANITE, MOELLON, PIERRE DE TAILLE, ENDUIT PARTIEL
Couverture : SCHISTE EN COUVERTURE, TUILE MECANIQUE

STRUCTURE

Vaisseaux et étages : 1 ETAGE CARRE

COUVERTURE : TOIT A LONGS PANS

COMMENTAIRE DESCRIPTIF : SECOND LOGIS : FACADE SUD ENDUITE EN CIMENT, COUVERT DE TUILES MECANIQUES

TYPOLOGIE : COUR FERMEE ; PORTE SOUS CHAPERON

TABLE DES ILLUSTRATIONS

Pl. I Plan de situation. Extrait du plan cadastral 1955, Section E.

Pl. II Croquis de plan, d'après l'extrait de plan cadastral 1955, Section E.

Fig. 1 Logis, mur de clôture de la cour vus du sud.

Fig. 2 Le logis, élévation sud.

Fig. 3 Le logis, élévation est.

Fig. 4 Le logis, vue intérieure, cheminée.

Fig. 5 L'étable, élévation sur cour.

Fig. 6 La grange, élévation nord.

Fig. 7 Le logis, vue intérieure, placard en pierre.

Fig. 8 Vue d'ensemble des élévations nord.

Fig. 9 Vue intérieure de l'étable.

Fig. 10 Four à pain.

Fig. 11 Vue intérieure du four.

Fig. 12 Vue latérale.

Fig. 13 Face est.

48. PIED DE BORNE

La Beissière

FERME

Plan de situation. Extrait du plan cadastral 1955, section E ; échelle : 1/2500.

Pl. J



48. PIED DE BORNE.

La Beissière

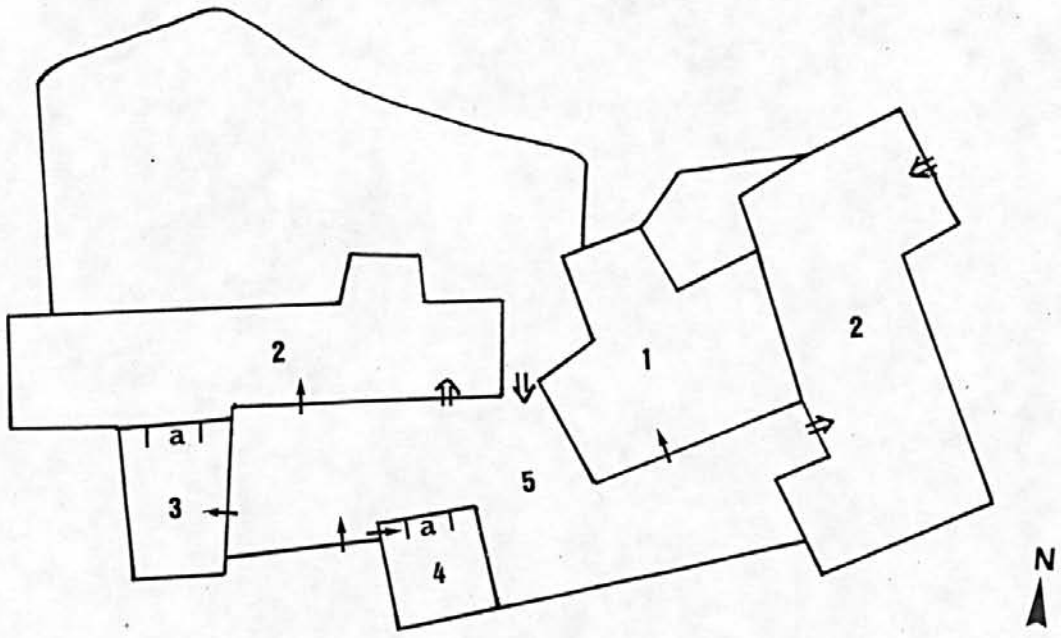
FERME

Croquis de plan, d'après l'extrait de plan cadastral 1955, section E ; échelle : 1/2500 agrandie.

- 1 : logis du XIXe siècle, très remanié
- 2 : grange-étable
- 3 : ancien logis ruiné
- 4 : "clède", séchoir à châtaigne, avec four à pain
- 5 : cour

a : cheminée

Pl. II



48 PIED DE BORNE

P.C. E 104
La Beyssière

FERME

Lois, mur de clôture de la cour
vus du sud.

Ph.Inv.Périn

88 48 0595 X



137
48 PIED DE BORNE

P.C. E 104
La Beyssière

FERME

Le loqis, élévation sud.

Ph.Inv.Périn
88 48 0597 X



Le loqis, élévation est.

Ph. Inv. Périn
88 48 0598 X



Le loqis, vue intérieure. Cheminée.

Ph.Inv.Périn
88 48 0551 X



L'étable, élévation sur cour.

Ph.Inv.Périn
88 48 0596 X



144
48 PIED DE BORNE

P.C. E 104
La Beyssière

FERME

La grange, élévation nord.

Ph.Inv.Périn
88 48 0593 X



Le loqis, vue intérieure, placard
en pierre.

Ph.Inv.Périn

88 48 0550 X



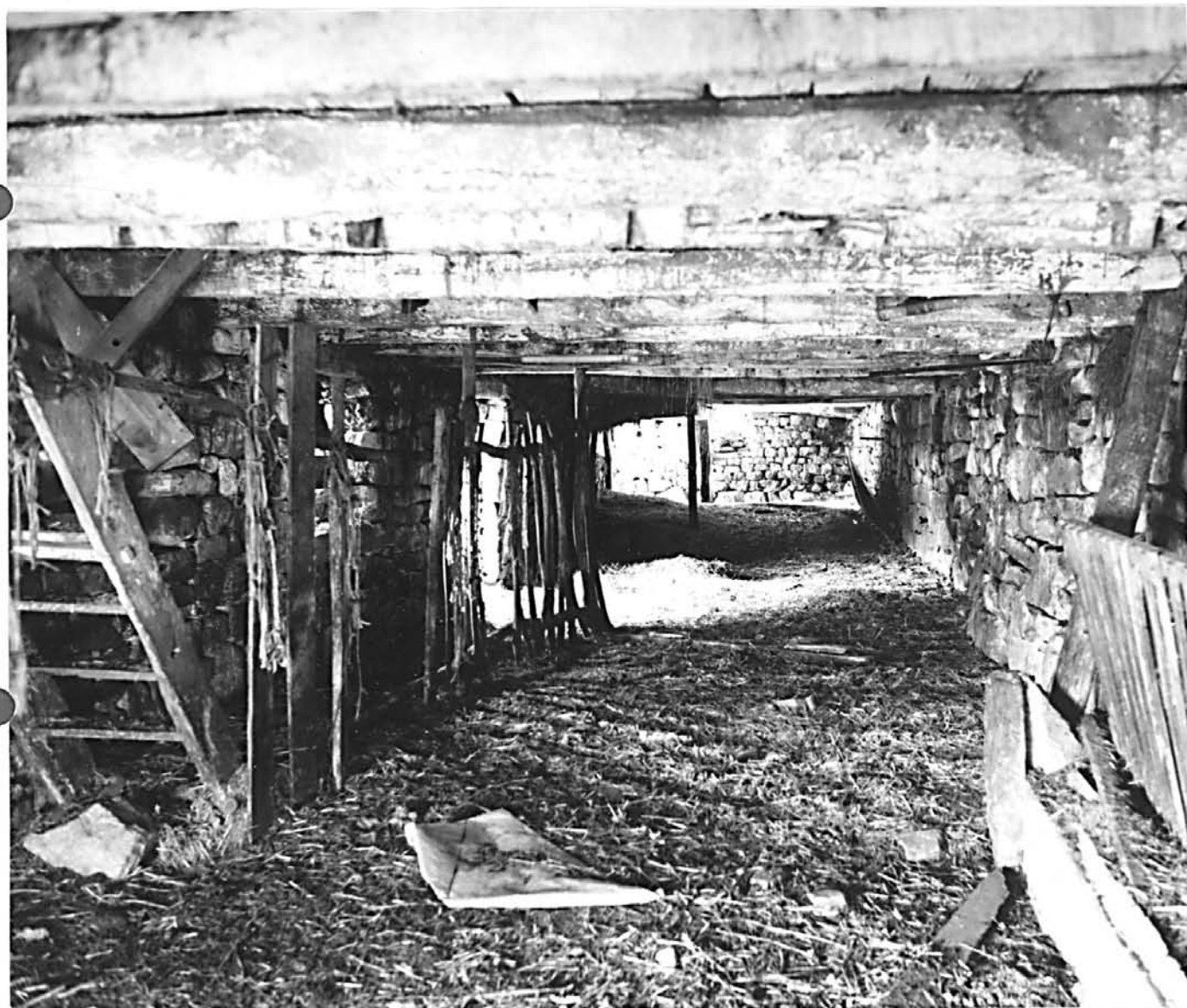
Vue d'ensemble des élévations nord.

Ph.Inv.Périn
88 48 0554 X



Vue intérieure de l'étable.

Ph. Inv. Périn
88 48 0552 X



Four à pain.

Ph.Inv.Périn
88 48 0549 X



Vue intérieure du four.

Ph.Inv.Périn
88 48 0553 X



147
48 PIED DE BORNE

E107 (Devant la parcelle)
Beyssière (la)

CROIX MONUMENTALE

Vue latérale.

Ph. Inv. Descossy
88 48 0468 X



148

48 PIED DE BORNE

E107 (Devant la parcelle)
Beyssière (la)

CROIX MONUMENTALE

Face est.

Ph. Inv. Descosy
88 48 0469 X

