

Département : 48

0029

Aire d'étude : VILLEFORT

Commune : PIED DE BORNE

Lieu-dit : LES BALMELLES

Dénomination : FERME (no 2)

Coordonnées : LAMBERT3 X = 0729050 Y = 0239300

Cadastre : 1955 C 284

PROPRIETE PRIVEE

Etat de conservation : MAUVAIS ETAT

Dossier de PRE INVENTAIRE NORMALISE établi en 1988, 1989 par DARNAS ISABELLE, GRANDJOUAN MARIE SYLVIE

(C) INVENTAIRE GENERAL, 1988

HISTORIQUE

PORTE D'ACCES A LA COUR ET PORTE DU LOGIS DATEES 1790 ; ENSEMBLE PARAISSANT TRES HOMOGENE ; NOM INSCRIT SUR LE LOGIS : SOUCHON.

DESCRIPTION

SITUATION : EN ECART

COMPOSITION D'ENSEMBLE

Parties constituantes : COUR, GRANGE, ETABLE, PIGEONNIER

MATERIAUX

Gros oeuvre : GRANITE, MOELLON, PIERRE DE TAILLE

Couverture : SCHISTE EN COUVERTURE

STRUCTURE

Vaisseaux et étages : ETAGE DE SOUBASSEMENT, 1 ETAGE CARRE

Couvrement : VOUTE EN BERCEAU

COUVERTURE : TOIT A LONGS PANS, PIGNON COUVERT, CROUPE

DISTRIBUTION : ESCALIER DANS OEUvre, ESCALIER DROIT

COMMENTAIRE DESCRIPTIF : ESCALIER DROIT SOUS PASSAGE COUVERT VOUTE DANS LE LOGIS ; LOGIS : TOIT A CROUPE, PIGEONNIER DANS LE COMBLE

TYPLOGIE : COUR FERMEE ; PORTE SOUS CHAPERON ; PASSAGE COUVERT

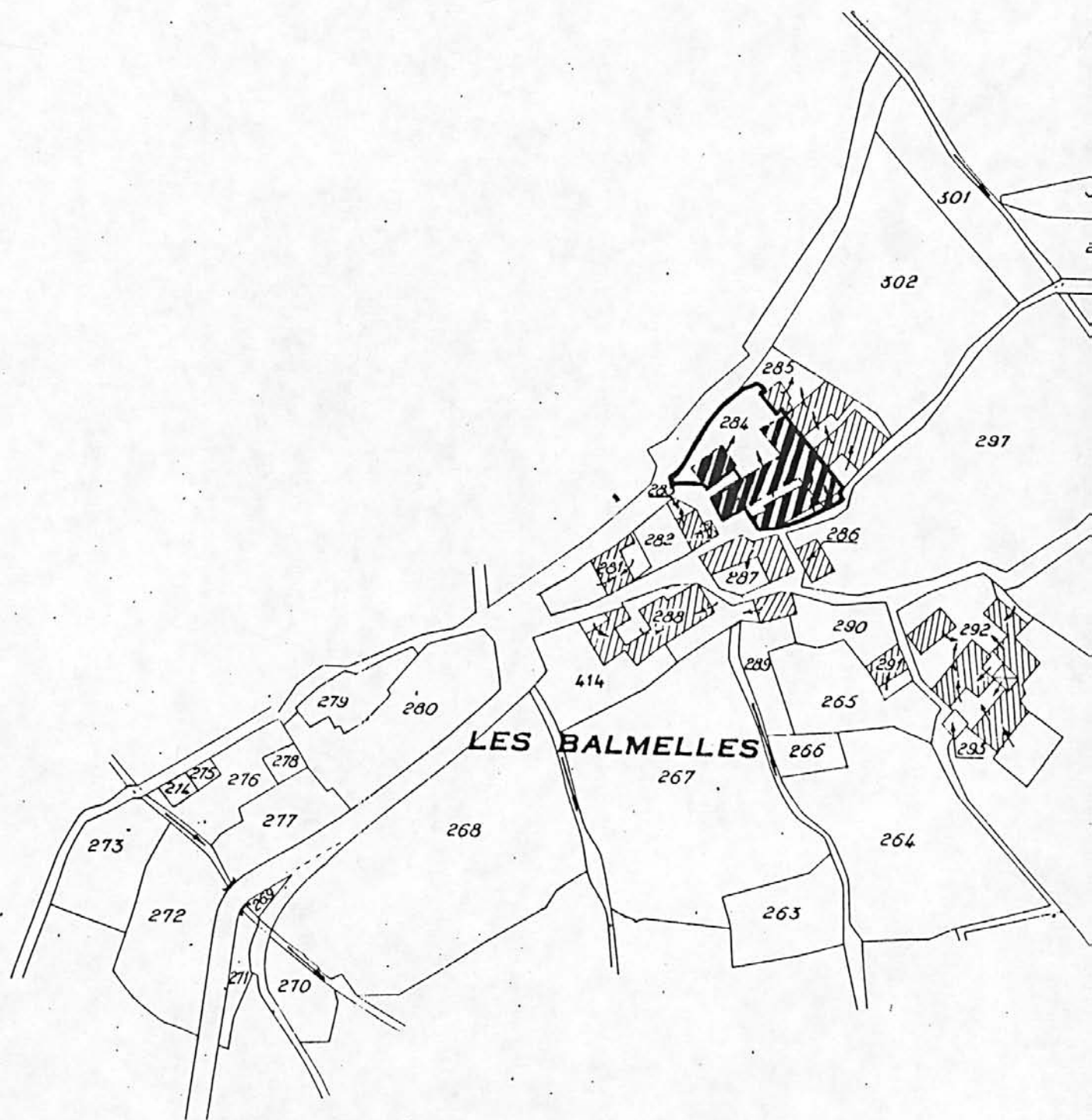
106

48. PIED DE BORNE

Les Balmelles

2ème FERME

Plan de situation. Extrait du plan cadastral 1955, section C ; échelle : 1/1250.



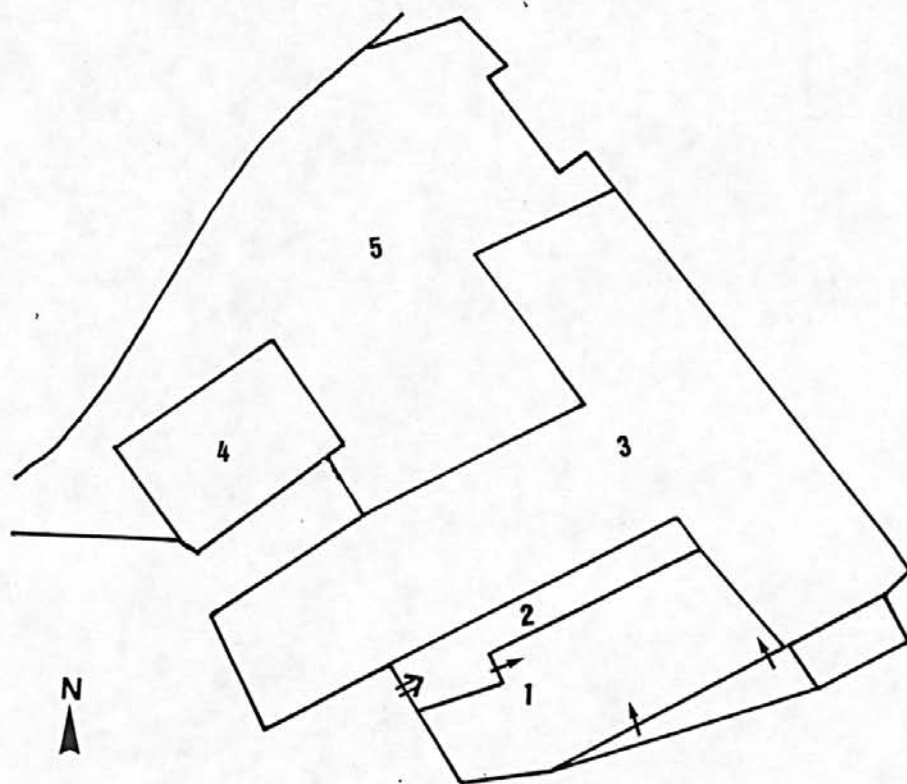
107
48. PIED DE BORNE

Les Balmelles

2ème Ferme

Croquis de plan, d'après l'extrait du plan cadastral 1955, section C ; échelle : 1/2500
agrandie.

- 1 : logis avec pigeonnier sous comble
- 2 : cour
- 3 : grange-étable
- 4 : bâtiment ruiné
- 5 : espace libre, envahi par des broussailles



Vue d'ensemble des toits.

Ph. Inv. Périn
88 48 0414 XA



109

48 PIED DE BORNE

2ème ferme
Les Balmelles

FERME

Porte d'entrée de la cour.

Ph.Inv.Périn
88 48 0638 Z



48 PIED DE BORNE

2ème ferme
Les Balmelles

FERME

Vue d'ensemble de l'élévation sud.

Ph.Inv.Périn
88 48 0643 Z



48 PIED DE BORNE

2ème ferme
Les Balmelles

FERME

Elévation ouest, détail d'une
fenêtre.

Ph.Inv.Périn

88 48 0658 Z



112

48 PIED DE BORNE

2ème ferme
Les Balmelles

FERME

Vue intérieure de la cour.

Ph.Inv.Périn
88 48 0656 Z



48 PIED DE BORNE

2ème ferme
Les Balmelles

FERME

Vue d'ensemble de l'intérieur de
la bergerie.

Ph.Inv.Périn

88 48 0637 Z

