

Département : 48

0028

Aire d'étude : VILLEFORT

Commune : PIED DE BORNE

Lieu-dit : LES BALMELLES

Dénomination : FERME (no 1)

---

Coordonnées : LAMBERT3 X = 0729300 Y = 0239390

Cadastre : 1955 C 291 A 293

PROPRIETE PRIVEE

A SIGNALER

Dossier de PRE INVENTAIRE NORMALISE établi en 1988, 1989 par DARNAS ISABELLE, GRANDJOUAN MARIE SYLVIE

(C) INVENTAIRE GENERAL, 1988

---

#### **HISTORIQUE**

L'ENSEMBLE DATE PEUT ETRE DU 18E SIECLE ; AVEC UN LOGIS DU 19E ; HANGAR AVEC FOUR A PAIN ; PORTE DATEE 1940 ; ANCIEN SECHOIR A CHATAIGNES TRANSFORME EN GRANGE.

#### **DESCRIPTION**

SITUATION : EN ECART

#### COMPOSITION D'ENSEMBLE

Parties constituant : COUR, FOUR A PAIN, AIRE A BATTRE, PORCHERIE, SECHOIR A CHATAIGNES, GRANGE, ETABLE

#### MATERIAUX

Gros oeuvre : GRANITE, MOELLON, PIERRE DE TAILLE  
Couverture : SCHISTE EN COUVERTURE, TUILE MECANIQUE

#### STRUCTURE

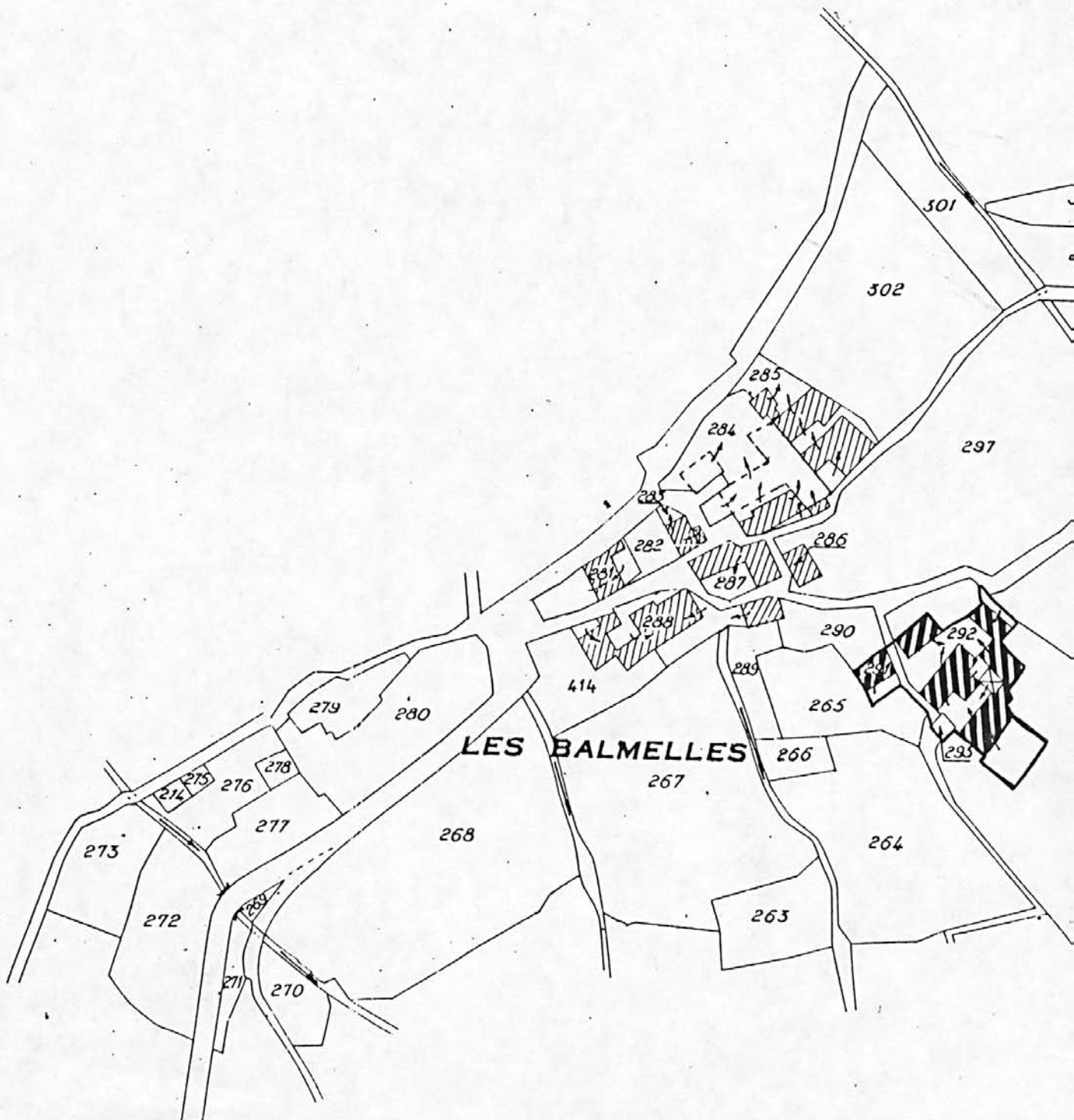
Vaisseaux et étages : 2 ETAGES CARRES

COUVERTURE : TOIT A LONGS PANS, PIGNON COUVERT, CROUPE

COMMENTAIRE DESCRIPTIF : LOGIS AVEC TOIT A CROUPE COUVERT DE TUILE MECANIQUE ; LES AUTRES BATIMENTS SONT COUVERTS DE SCHISTE

TPOLOGIE : COUR FERMEE ; PORTE SOUS CHAPERON

-----  
Plan de situation. Extrait du plan cadastral 1955, section C ; échelle : 1/1250.



98  
48. PIED DE BORNE

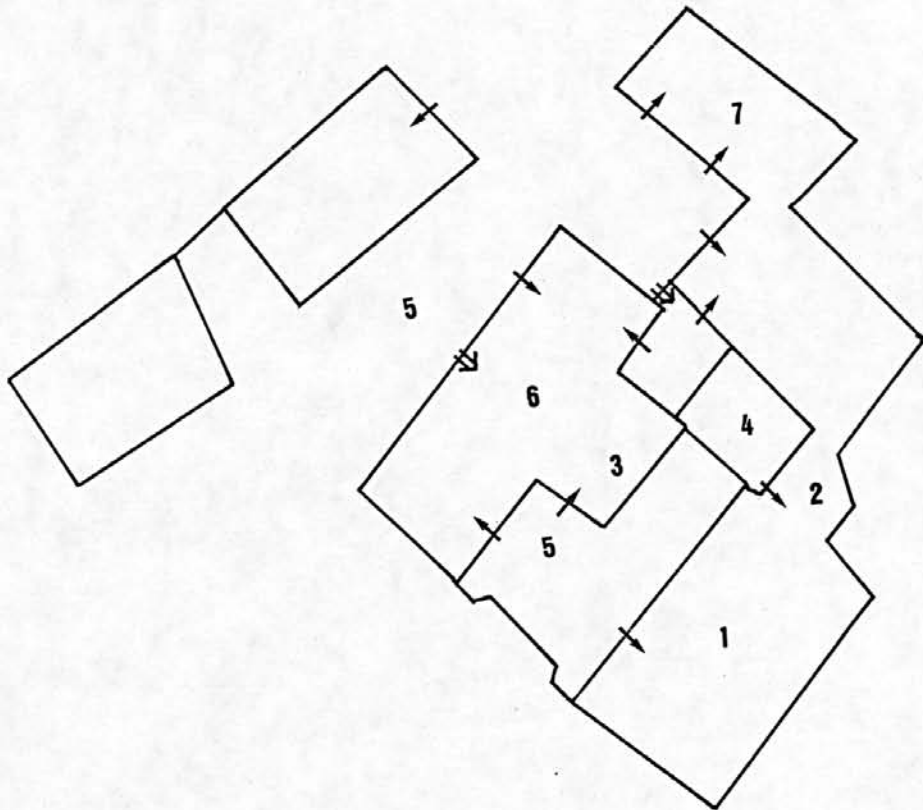
Les Balmelles

1ère FERME

---

Croquis de plan, d'après l'extrait du plan cadastral 1955, section C ; échelle : 1/2500, agrandie.

- 1 : logis
- 2 : four
- 3 : porcherie
- 4 : hangar
- 5 : aire à battre
- 6 : grange-étable
- 7 : ancienne "clède", séchoir à châtaignes, transformée en grange



39  
48 PIED DE BORNE

1ère ferme  
Les Balmelles

FERME

Vue d'ensemble de l'ancien séchoir  
à châtaigne et de la grange.

Ph.Inv.Périn

88 48 0663 Z



48 PIED DE BORNE

1ère ferme  
Les Balmelles

FERME

Vue d'ensemble de l'ancien séchoir  
à châtaigne et de la grange.

Ph.Inv.Périn

88 48 0640 Z





101

48 PIED DE BORNE

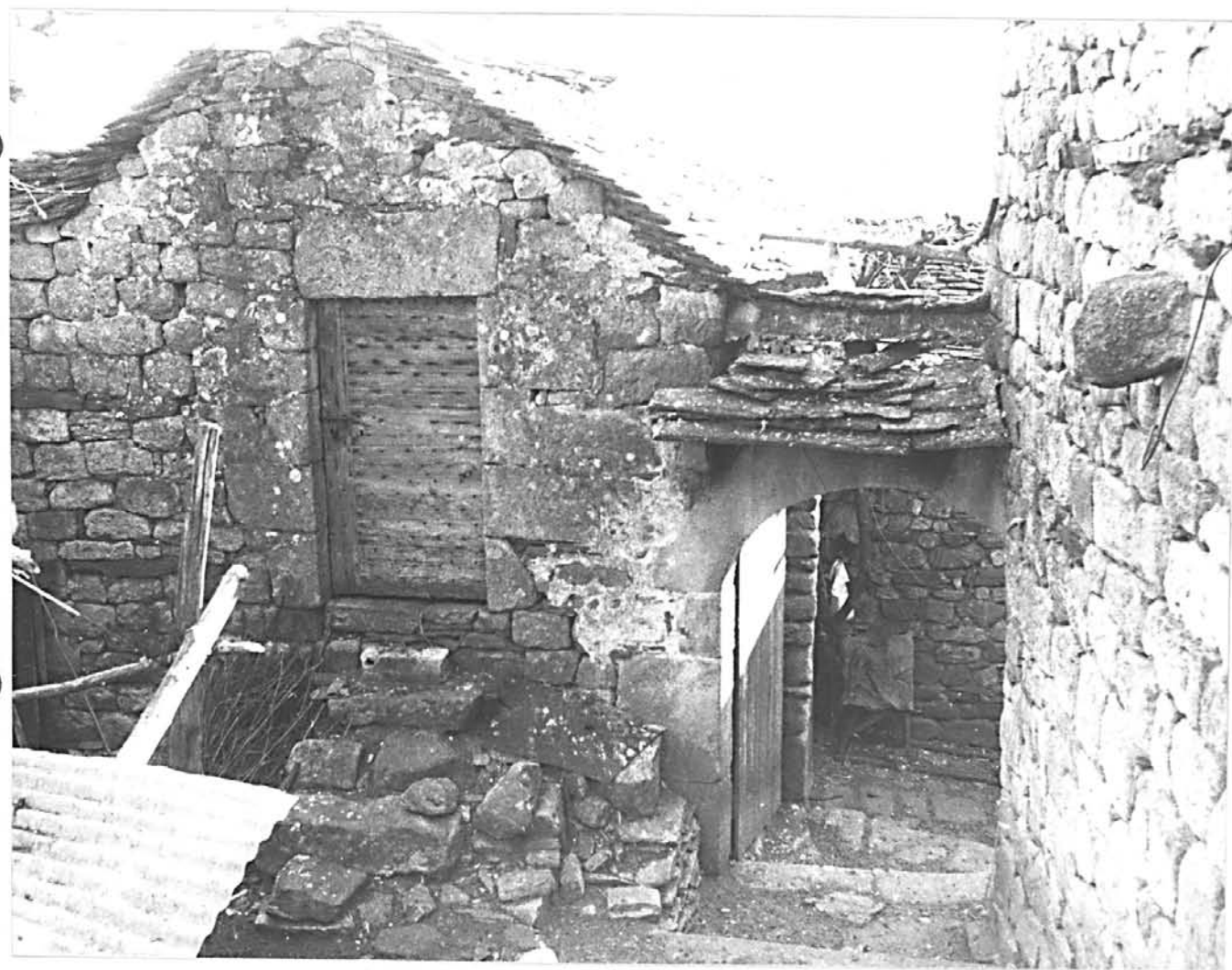
1ère ferme  
Les Balmelles )

FERME

Porte d'entrée de la cour et  
granqe.

Ph.Inv.Périn

88 48 0634 Z



102

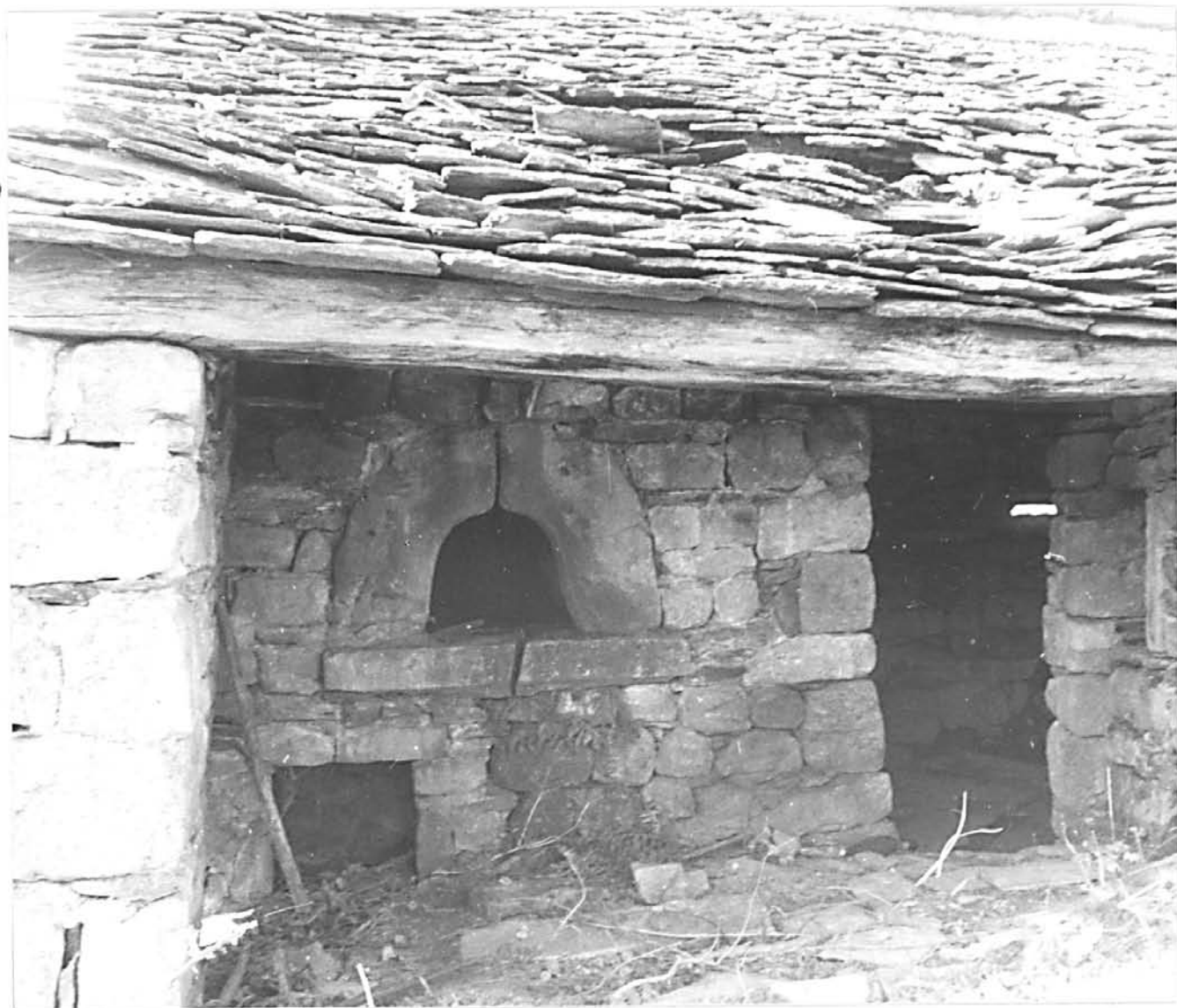
48 PIED DE BORNE

FERME

Four à pain aux Balmelles (P. C.  
C283)

Ph.Inv.Périn

88 48 0635 Z



Four à pain aux Balmelles (P. C.  
C283). Détail de la porte.

Ph.Inv.Descosy

88 48 0636 Z





104  
48 PIED DE BORNE

1ère ferme  
Les Balmelles

FERME

Aire à battre.

Ph.Inv.Périn  
88 48 0633 Z

